

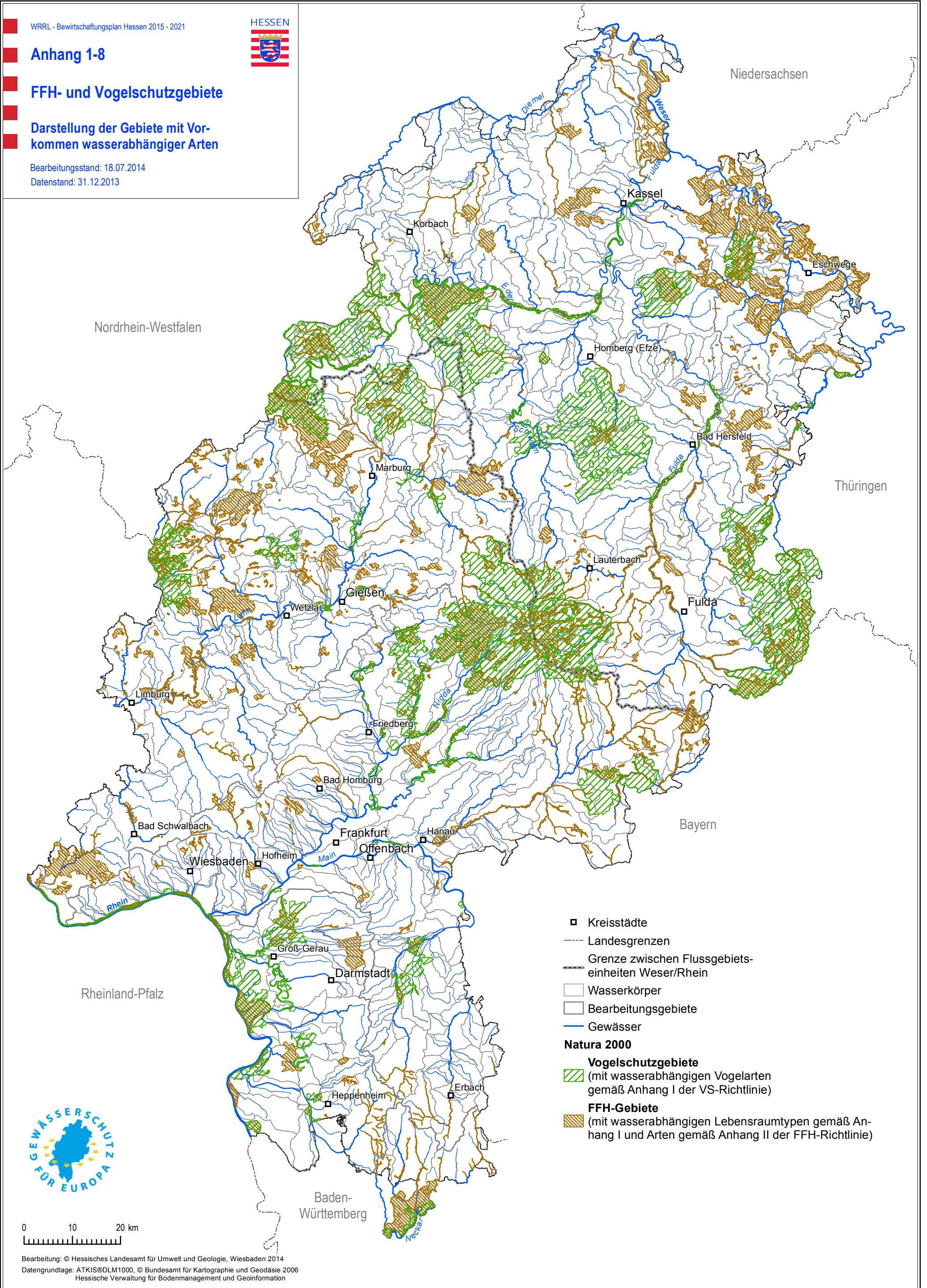


Anhang 1-8

FFH- und Vogelschutzgebiete

Darstellung der Gebiete mit Vor- kommen wasserabhängiger Arten

Bearbeitungsstand: 18.07.2014
Datenstand: 31.12.2013



- Kreisstädte
- Landesgrenzen
- Grenze zwischen Flussgebiets-
einheiten Weser/Rhein
- Wasserkörper
- Bearbeitungsgebiete
- Gewässer
- Natura 2000**
- Vogelschutzgebiete**
(mit wasserabhängigen Vogelarten
gemäß Anhang I der VS-Richtlinie)
- FFH-Gebiete**
(mit wasserabhängigen Lebensraumtypen gemäß An-
hang I und Arten gemäß Anhang II der FFH-Richtlinie)



0 10 20 km