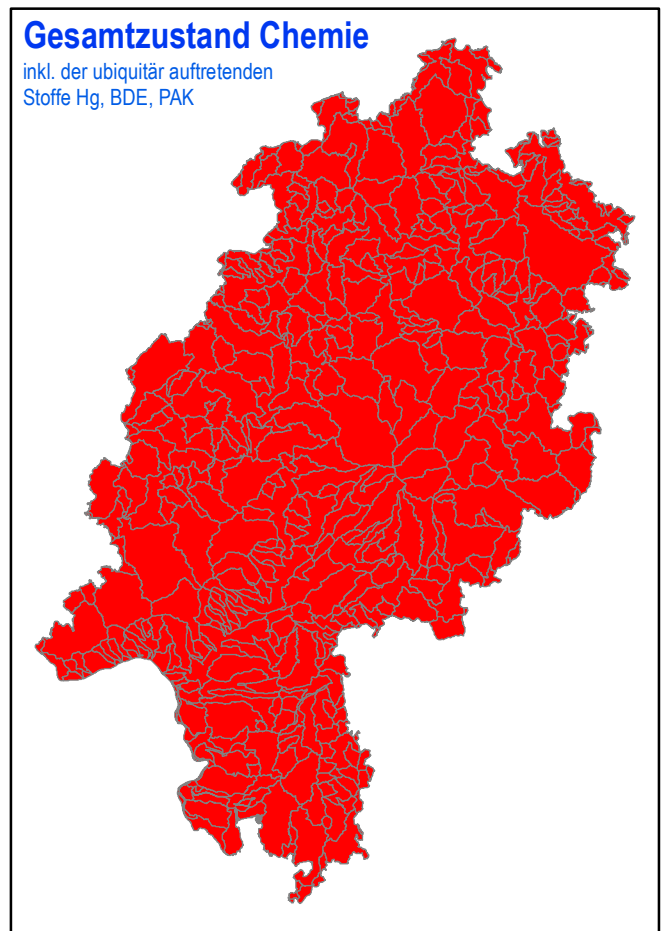
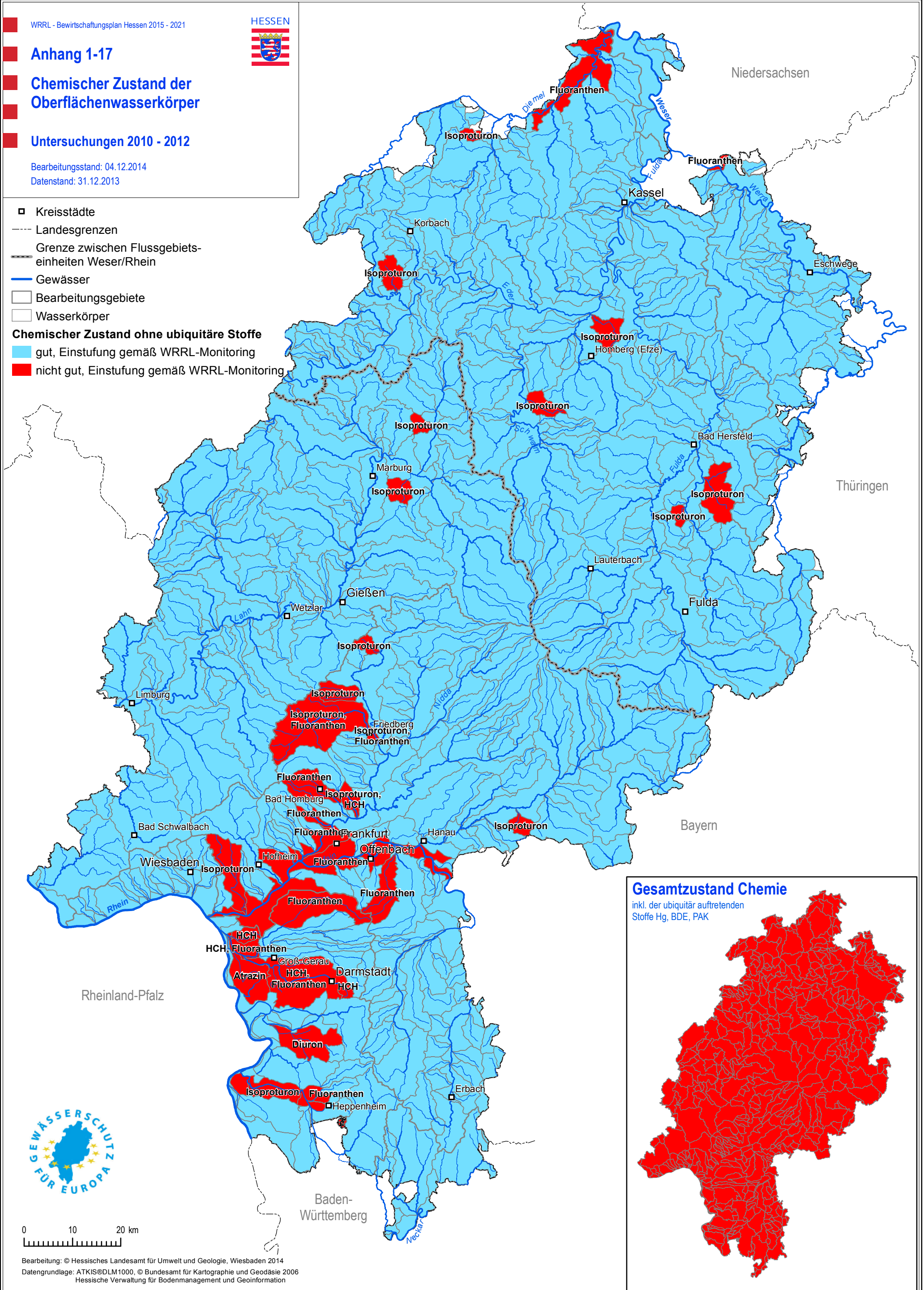




- Kreisstädte
 - Landesgrenzen
 - Grenze zwischen Flussgebiets-einheiten Weser/Rhein
 - Gewässer
 - Bearbeitungsgebiete
 - Wasserkörper
- Chemischer Zustand ohne ubiquitäre Stoffe**
- gut, Einstufung gemäß WRRL-Monitoring
 - nicht gut, Einstufung gemäß WRRL-Monitoring



0 10 20 km