



Stand der Umsetzung der WRRL im Bereich Grundwasser, diffuse Belastungen

WRRL-Beiratssitzung am 30.09.2011

Herr Stock, Frau Allié, Referat III 7

Ziel der WRRL:

guter chemischer* und mengenmäßiger Zustand

Situation:

**quantitativ: alle Grundwasserkörper (GWK) sind in gut
Zustand**

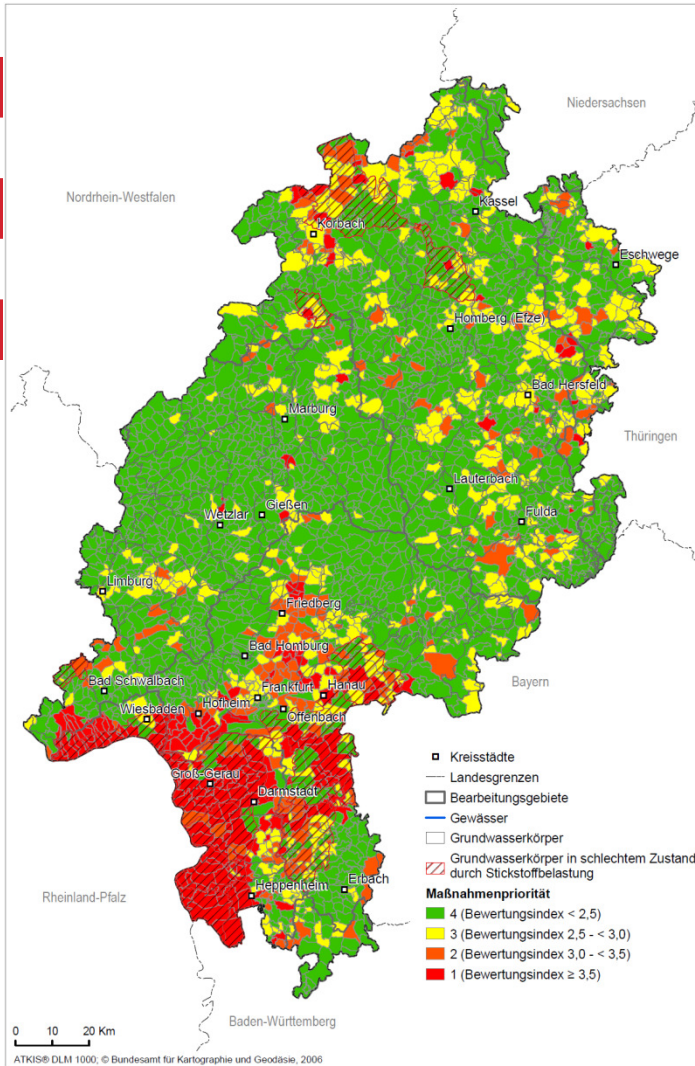
**qualitativ*: 19 GWK von 128 , davon 17 GWK aufgrund
von Nitrat (z. T. auch PSM) und 2 GWK aufgrund von
PSM allein sind nicht in gutem Zustand**

*Qualitätsnormen: Nitrat:50 mg/l, Pestizide: 0,1 µg/l (Einzelsubstanzen), 0,5 µg/l (insgesamt),
außerdem gilt das Verschlechterungsverbot!

Hessische Strategie zur Umsetzung der WRRL

in Bezug auf die Minimierung diffuser Einträge, d. h.
insb. den Eintrag von Nitrat und PSM in das
Grundwasser und den Eintrag von Phosphor aus der
LF in Oberflächengewässer:

1. Beratung – flächendeckend, mit gestufter Intensität,
insb. in Beratungsprojekten in Maßnahmenräumen
2. Agrar-Umweltmaßnahmen (AUM, HIAP)



| Bewertungs-Index | Maßnahmen-priorität | Grundberatung als gemeinsame Klammer |
|------------------|---------------------|---|
| < 1,5 | 4 | Grundberatung als gemeinsame Klammer <ul style="list-style-type: none"> Gewässerschonende Landwirtschaft Hintergrund-Informationen Weiterbildung |
| ≥ 1,5; < 2,0 | | |
| ≥ 2,0; < 2,5 | | |
| ≥ 2,5; < 3,0 | 3 | |
| ≥ 3,0; < 3,5 | 2 | Demonstrations-flächen Optimierung „ausgeglichene Nährstoffbilanz“ |
| ≥ 3,5 | 1 | |
| | | Intensiv-beratung |



Beratungsinhalte

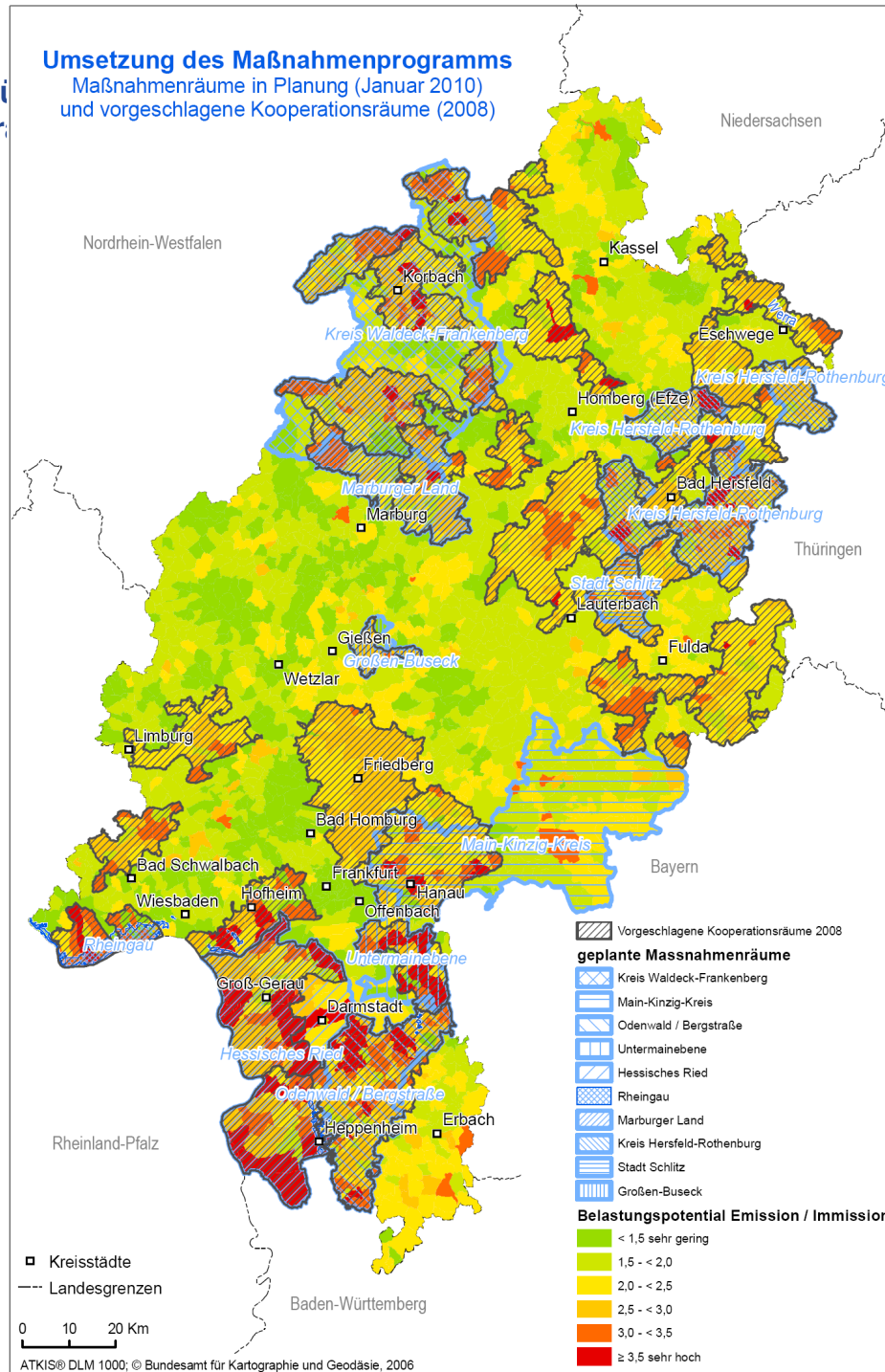
| Beratungsmanagement_ allgemeine Maßnahmenpakete_ Vernetzung | Stickstoff (N) Grundwasser Oberflächengewässer | Phosphat (P) Oberflächengewässer | Pflanzenschutzmittel (PSM) Grundwasser Oberflächengewässer | Region und Intensität der Beratung |
|---|--|-------------------------------------|--|--|
| Umfassende Beratung | N Maßnahmenpriorität 4 | P Maßnahmenpriorität 4 | PSM Maßnahmenpriorität 4 | allgemeine gewässerschutzorientierte Informationen |
| | N Maßnahmenpriorität 3 | P Maßnahmenpriorität 3 | PSM Maßnahmenpriorität 3 | Von allgemeinen Beratungsangeboten über Gruppenberatungen bis zu einzelbetrieblichen Beratungen in Maßnahmenräumen |
| | N Maßnahmenpriorität 2 | P Maßnahmenpriorität 2 | PSM Maßnahmenpriorität 2 | |
| | N Maßnahmenpriorität 1 | P Maßnahmenpriorität 1 | PSM Maßnahmenpriorität 1 | |

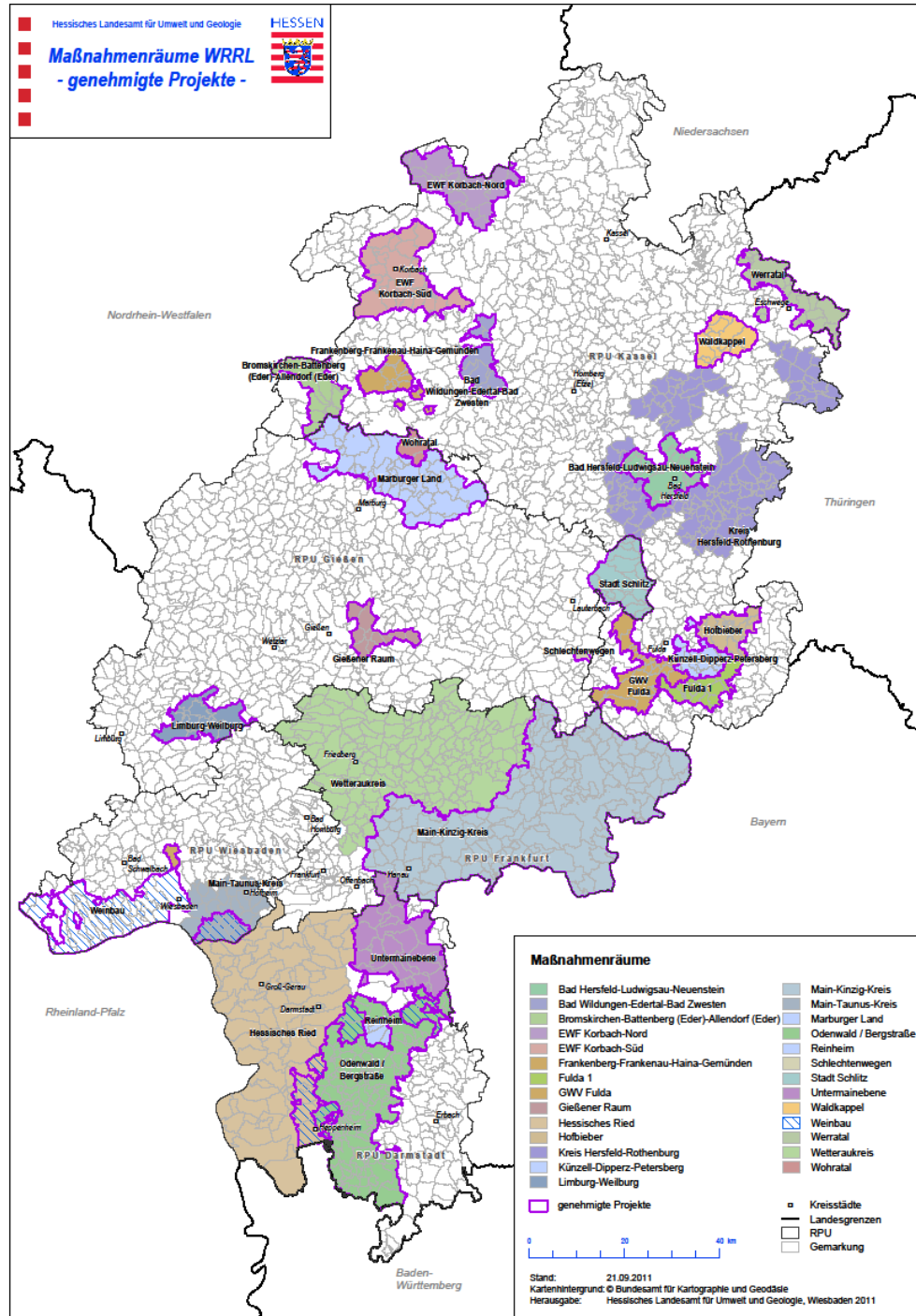
HIAP:

- Winterbegrünung mit Zwischenfrüchten/Untersaaten
- Blühflächen/ Schonstreifen
- Standortangepasste Grünlandextensivierung
- ökologischer Landbau
- neu: Mulch-und Direktsaat-/Pflanzverfahren

Umsetzung des Maßnahmenprogramms

Maßnahmenräume in Planung (Januar 2010)
und vorgeschlagene Kooperationsräume (2008)





Auswertung zu Flächen mit speziellem Beratungsbedarf (Index $\geq 2,5$)

| | |
|--|----------------|
| Fläche Hessen gesamt [ha] | 2111638 |
| Flächen mit Beratungsbedarf Hessen gesamt [ha] | 766441 |
| Anteil Flächen mit Beratungsbedarf Hessen gesamt [%] | 36,3 |
| Gesamtfläche genehmigte Projekte [ha] | 521331 |
| Fläche mit Beratungsbedarf in genehmigten Projekten [ha] | 342900 |
| Anteil Flächen mit Beratungsbedarf in genehmigten Projekten an Gesamtfläche genehmigte Projekte [%] | 65,77 |
| Anteil Flächen mit Beratungsbedarf in genehmigten Projekten an Gesamtfläche Hessen [%] | 16,24 |
| Anteil Flächen mit Beratungsbedarf in genehmigten Projekten an Gesamtfläche mit Beratungsbedarf in Hessen [%] | 44,74 |