

# Stand der Umsetzung der Wasserrahmenrichtlinie im Bereich diffuser Gewässerbelastungen

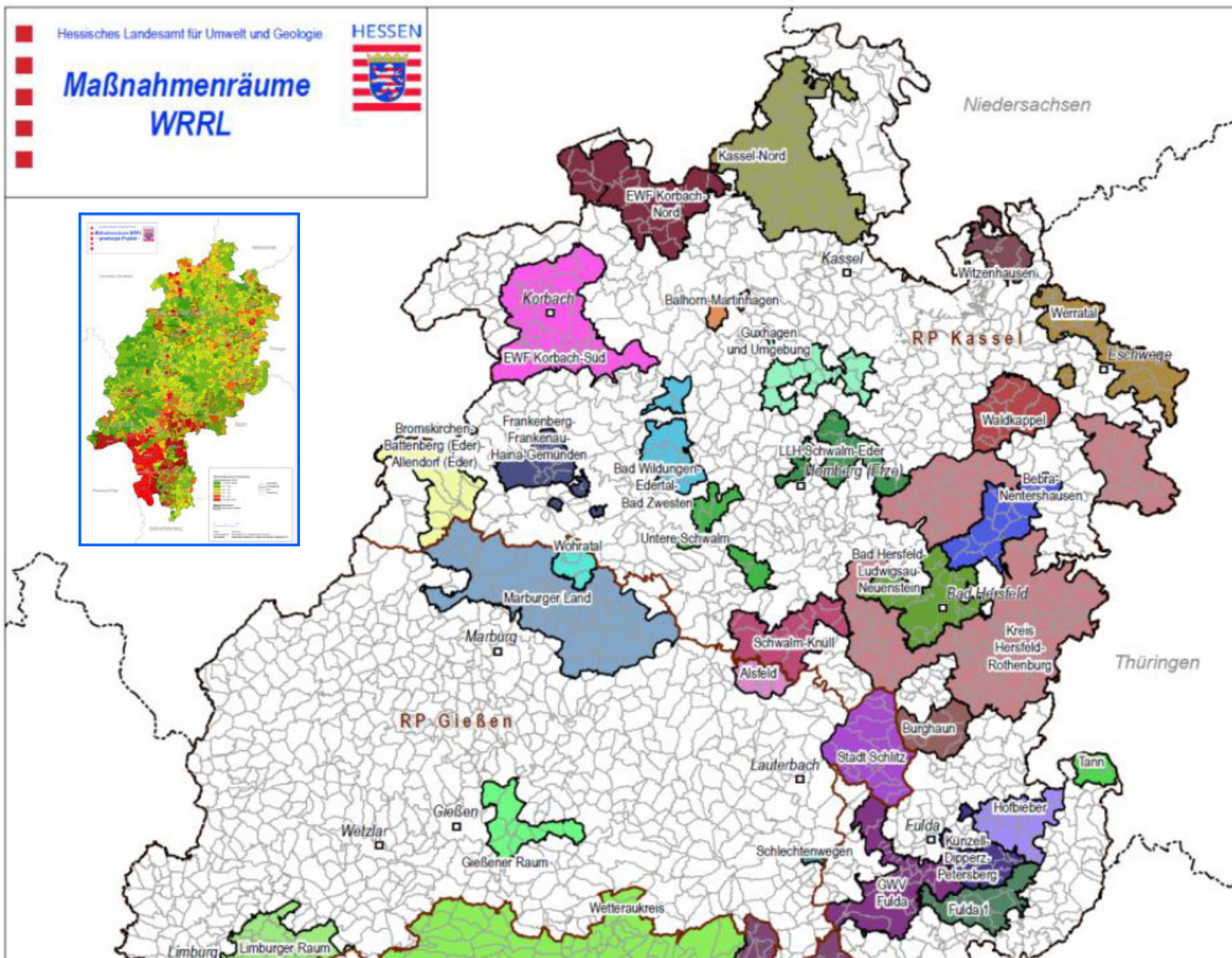
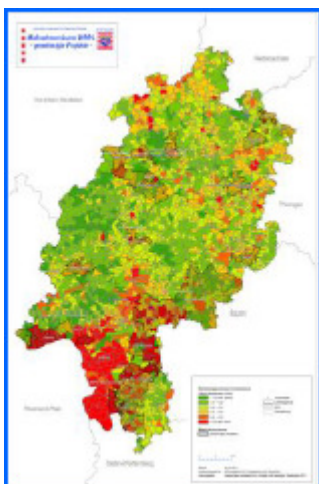
**RP Kassel**

## **23. Sitzung des Beirates WRRL in Hessen**

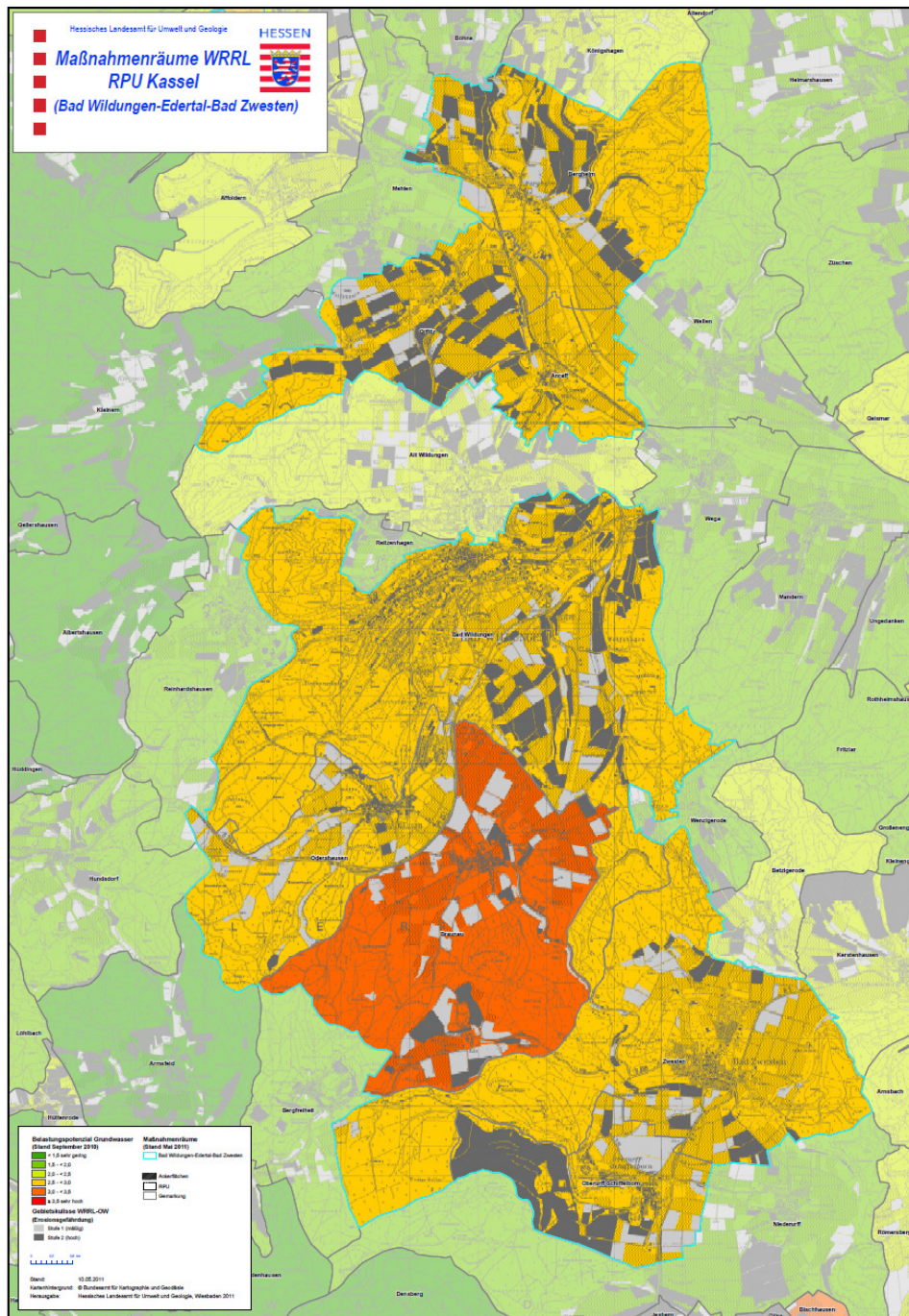


Volker Möller , Regierungspräsidium Kassel  
Dezernat 31.1 -  
Grundwasserschutz/Wasserversorgung









# Maßnahmenräume im Landkreis Waldeck- Frankenberg

## Maßnahmenträger:

Bad Wildunger Kraftwagenverkehrs-  
und Wasserversorgungsgesellschaft

## Weitere beteiligte Vertragspartner:

Stadt Bad Wildungen, Gemeinden Bad Zwesten u.  
Edertal

## Vertrag mit RP am:

23.05.2011

## Nach Ausschreibung Vergabe an:

Büro Schnittstelle Boden aus Obermörlen am  
23.08.2011

## Projektstart am:

07.09.2011

- 8 Gemarkungen mit 3.304 ha LF
- 131 Betriebe im Maßnahmenraum
- 24 Leitbetriebe
- LF Leitbetriebe/Dauerbeobachtungsflächen im  
Maßnahmenraum 1.714 ha
- Anzahl Dauerbeobachtungsflächen 169
- 3 Demoversuche durchgeführt







# Maßnahmenräume im Landkreis Waldeck-Frankenberg

## Maßnahmenträger:

EnergieGesellschaft Frankenberg mbH

## Weitere beteiligte Vertragspartner:

Städte Frankenberg, Frankenau,  
Gemünden (Wohra), Gemeinde Haina  
(Kloster) und

Wasserleitungszweckverband  
Gemünden-Bunstruth

## Vertrag mit RP am:

30.08.2011

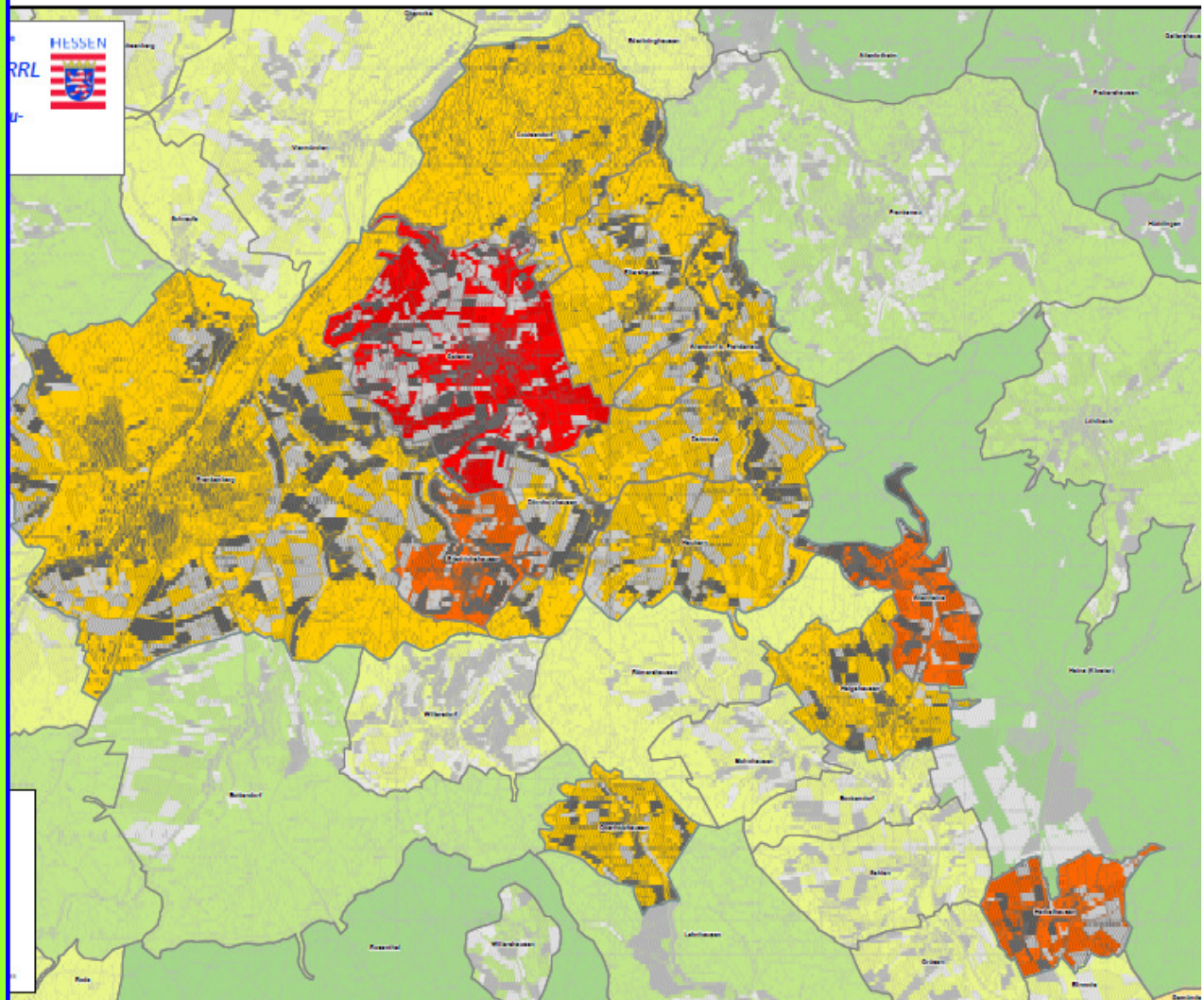
## Nach Ausschreibung Vergabe an:

Ingenieurgemeinschaft für  
Landwirtschaft und Umwelt aus  
Göttingen am 06.10.2011

## Projektstart am:

01.12.2011

- 13 Gemarkungen mit 4436 ha LF
- 230 Betriebe im Maßnahmenraum
- Zurzeit 10 von 17 geplanten Leitbetrieben gewonnen
- LF Leitbetriebe/Dauerbeobachtungsflächen im Maßnahmenraum 518 ha
- Anzahl Dauerbeobachtungsflächen 41 von 68 gewonnen
- 1 Demoversuche durchgeführt





## Maßnahmenräume im Landkreis Waldeck-Frankenberg

### Maßnahmenträger:

Energie Waldeck-Frankenberg GmbH

### Weitere beteiligte Vertragspartner:

Städte Diemelstadt, Bad Arolsen, Volkmarsen, Wolfhagen und Gemeinde Breuna

### Vertrag mit RP am:

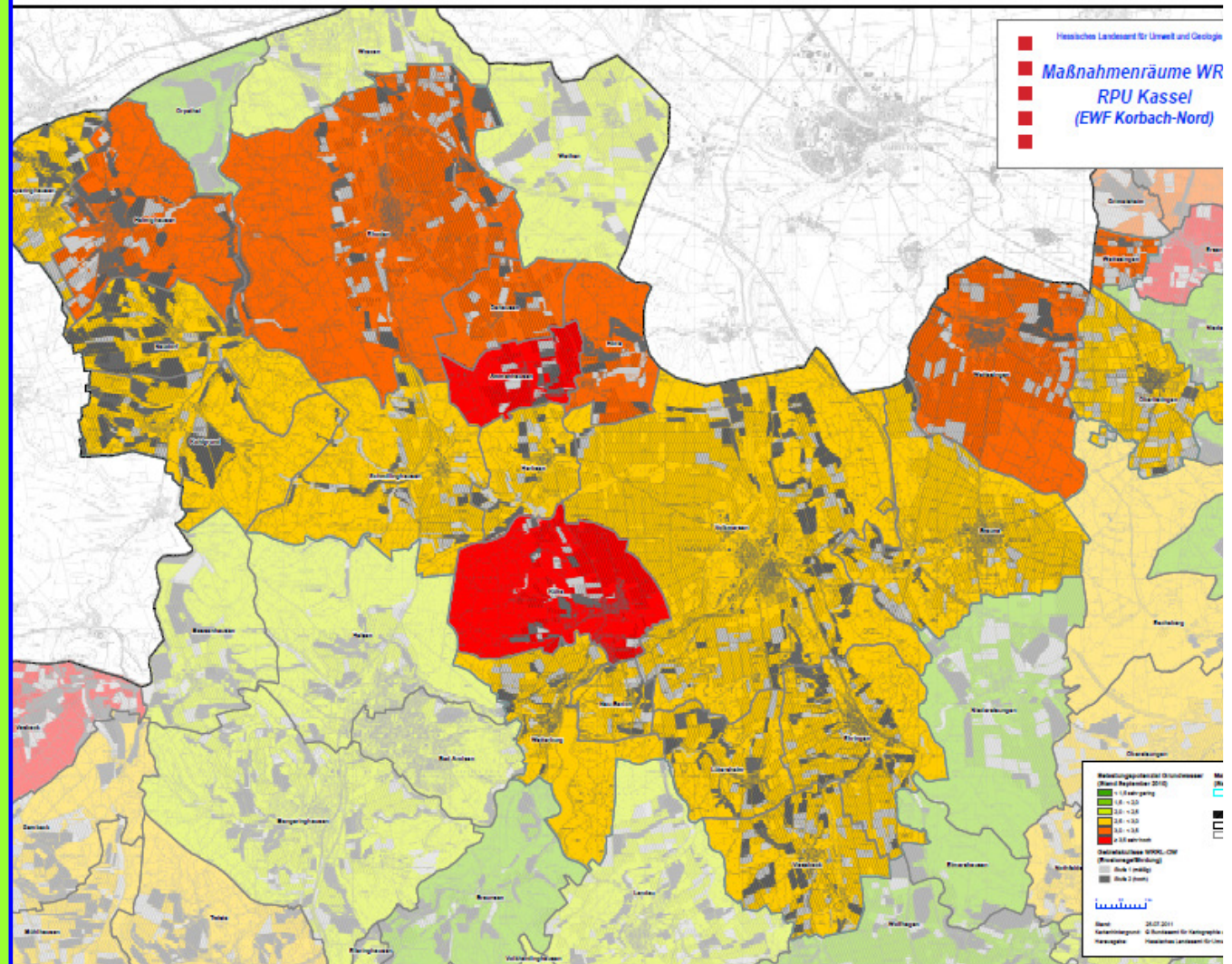
23.08.2011

### Nach EU-Ausschreibung Vergabe an:

Ingenieurgemeinschaft für Landwirtschaft und Umwelt aus Göttingen am 06.10.2011

### Projektstart am: 15.11.2011

- 20 Gemarkungen mit 9920 ha LF
- 406 Betriebe im Maßnahmenraum
- 12 von 29 geplanten Leitbetrieben bisher gewonnen
- LF Leitbetriebe/Dauerbeobachtungsflächen im Maßnahmen-raum 995 ha
- zurzeit 46 von 116 geplanten Dauerbeobachtungsflächen gewonnen





# Maßnahmenräume im Landkreis Waldeck- Frankenberg

## Maßnahmenträger:

Energie Waldeck-Frankenberg GmbH

## Weitere beteiligte Vertragspartner:

Städte Korbach, Lichtenfels, Waldeck und Gemeinden  
Diemelsee, Twistetal und Vöhl

## Vertrag mit RP am:

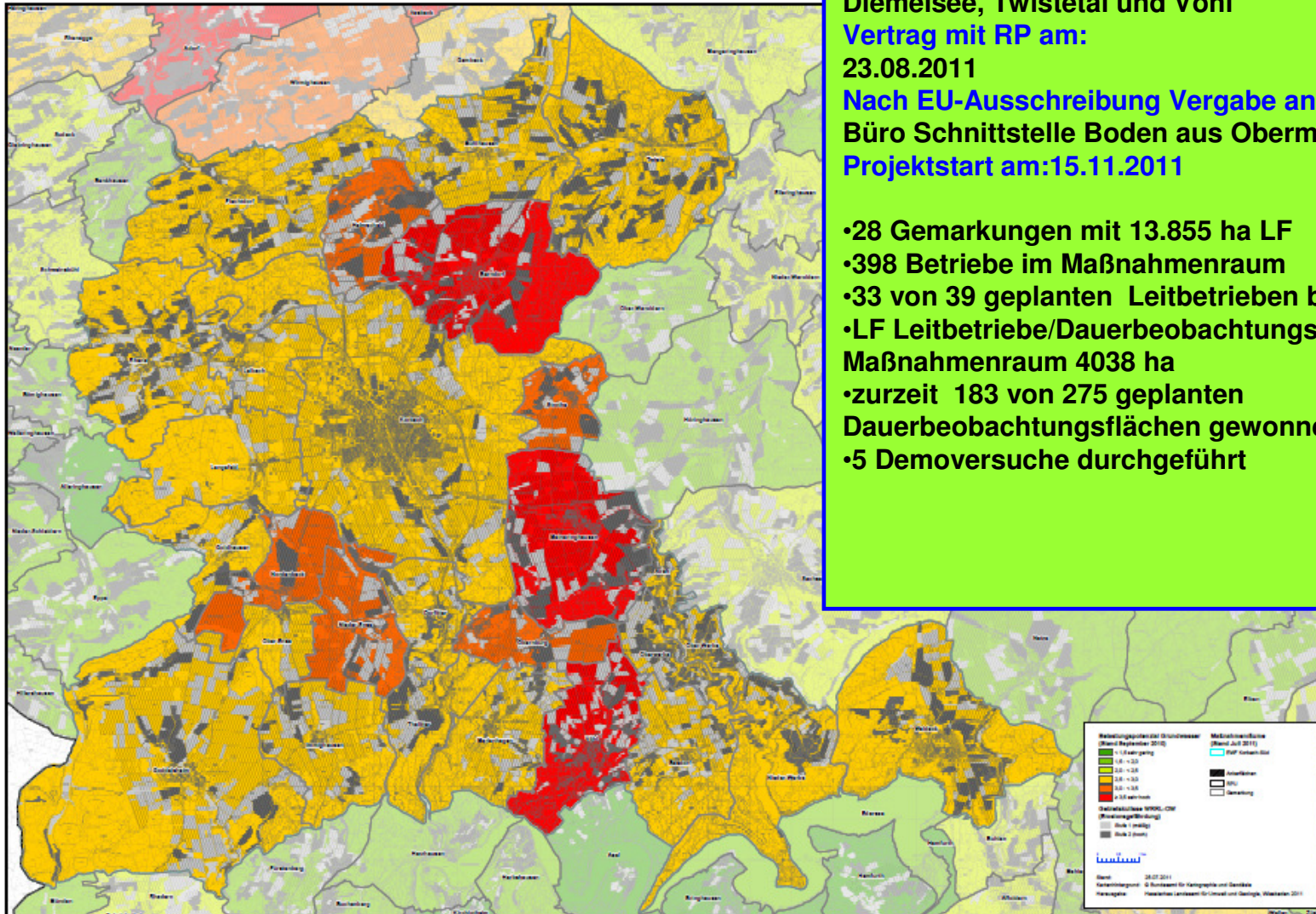
23.08.2011

## Nach EU-Ausschreibung Vergabe an:

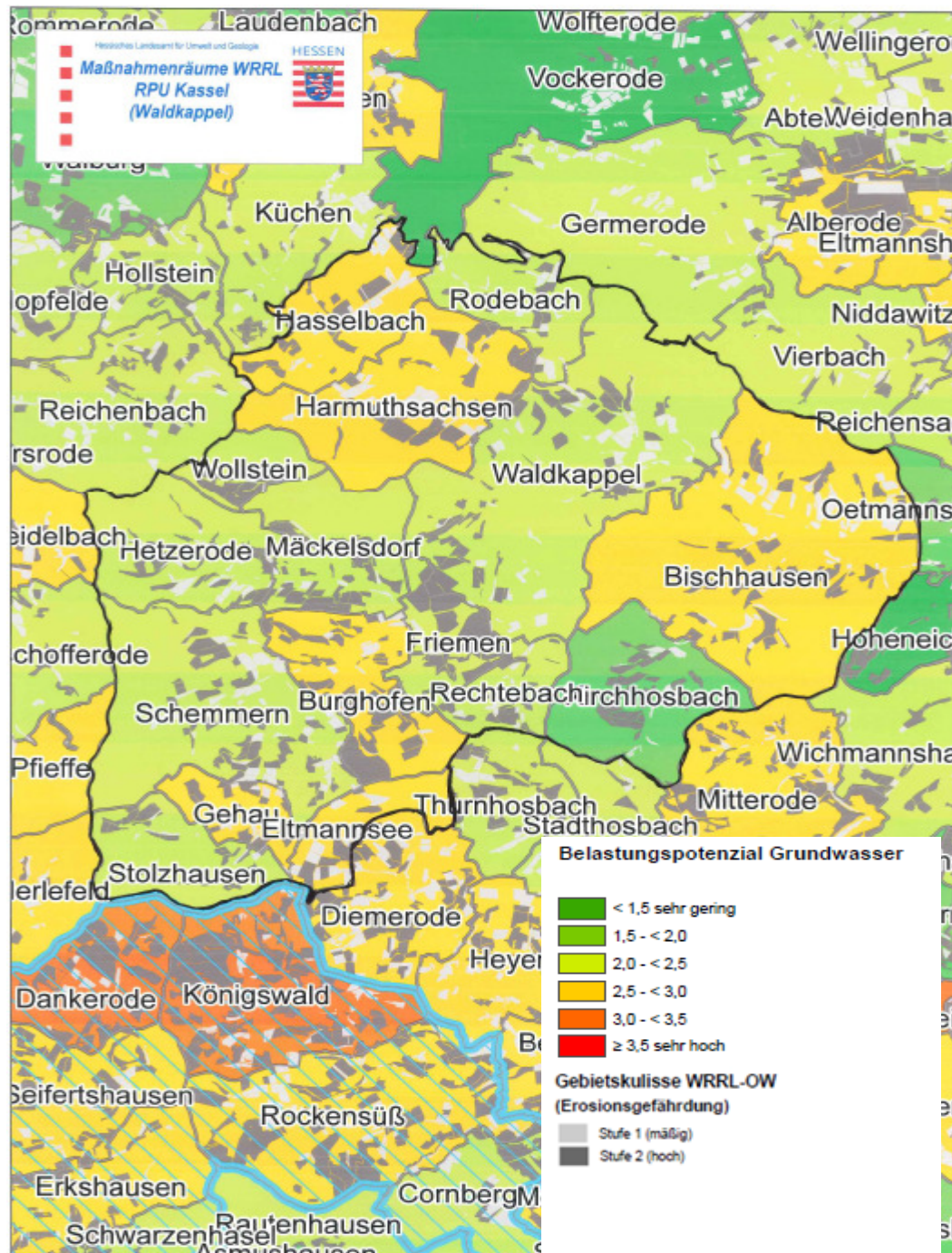
Büro Schnittstelle Boden aus Obermörlen am 23.08.2011

## Projektstart am: 15.11.2011

- 28 Gemarkungen mit 13.855 ha LF
- 398 Betriebe im Maßnahmenraum
- 33 von 39 geplanten Leitbetrieben bisher gewonnen
- LF Leitbetriebe/Dauerbeobachtungsflächen im  
Maßnahmenraum 4038 ha
- zurzeit 183 von 275 geplanten  
Dauerbeobachtungsflächen gewonnen
- 5 Demoversuche durchgeführt







# Maßnahmenräume im Werra-Meißner Kreis

## Maßnahmenträger:

Gemeinde Waldkappel

## Vertrag mit RP am:

22.03.2011

## Vergabe nach beschränkter

## Ausschreibung an:

Ingenieurbüro für Ökologie und  
Landwirtschaft

## Projektstart:

01.06.2011

6 Gemarkungen mit 980 ha LF

32 Betriebe im Maßnahmenraum

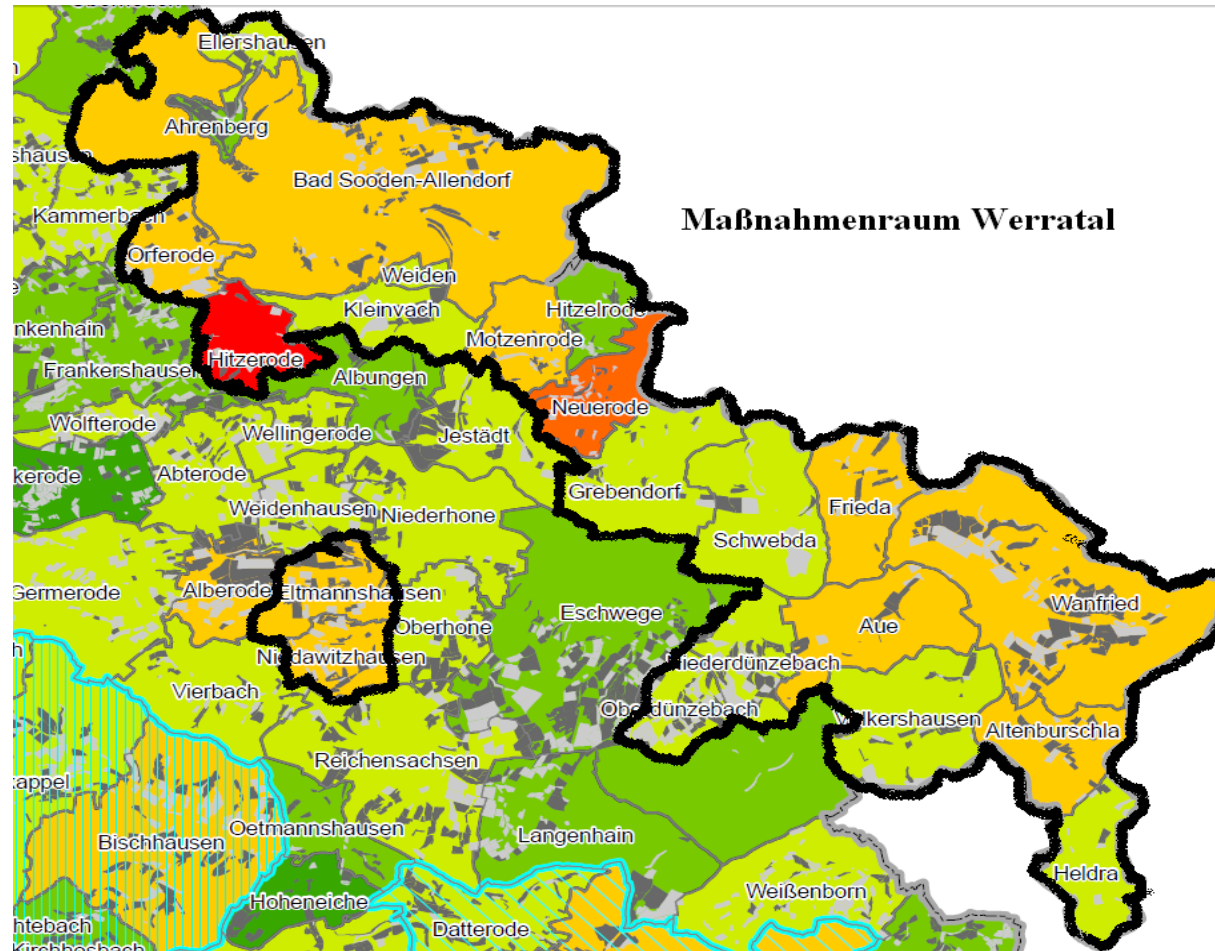
6 Leitbetriebe

LF Leitbetriebe 600 ha

Anzahl Dauerbeobachtungsflächen 38  
von geplanten 40



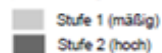
# Maßnahmen- räume im Werra- Meißner Kreis



Belastungspotenzial Grundwasser



Gebietskulisse WRRL-OW  
(Erosionsgefährdung)



## Maßmenträger:

Stadtwerke Bad Sooden-Allendorf

## Weitere beteiligte Vertragspartner:

Gemeinde Berkatal, Stadt Eschwege,  
Gemeinde Meinhard, Stadt  
Wanfried,

Vertrag mit RP am: 25.05.2011

## Nach Ausschreibung Vergabe an:

Ingenieurgemeinschaft für  
Landwirtschaft und Umwelt

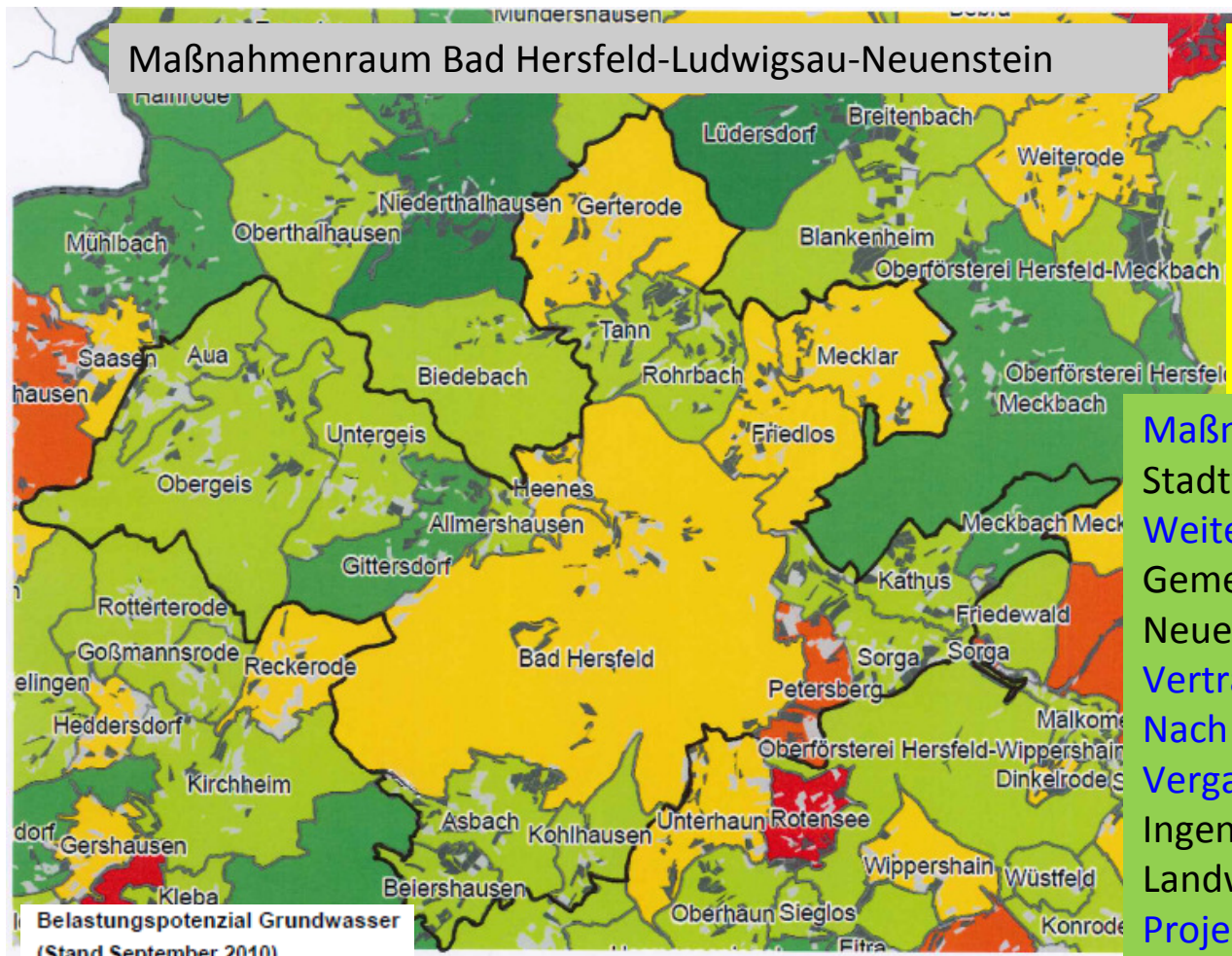
## Projektstart:

15.07.2011

- 11 Gemarkungen mit 2249 ha LF
- 202 Betriebe im Maßnahmenraum
- 13 Leitbetriebe
- LF Leitbetriebe/Dauerbeobachtungsflächen im Maßnahmenraum 1704 ha
- 48 Dauerbeobachtungsflächen
- 3 Demoversuche durchgeführt



## Maßnahmenraum Bad Hersfeld-Ludwigsau-Neuenstein



# Maßnahmenräume im Landkreis Hersfeld- Rotenburg

## Maßnahmenträger:

Stadtwerke Bad Hersfeld

## Weitere beteiligte Vertragspartner:

Gemeinde Ludwigsau, Gemeinde Neuenstein

Vertrag mit RP am: 06.09.2011

Nach beschränkter Ausschreibung

Vergabe an:

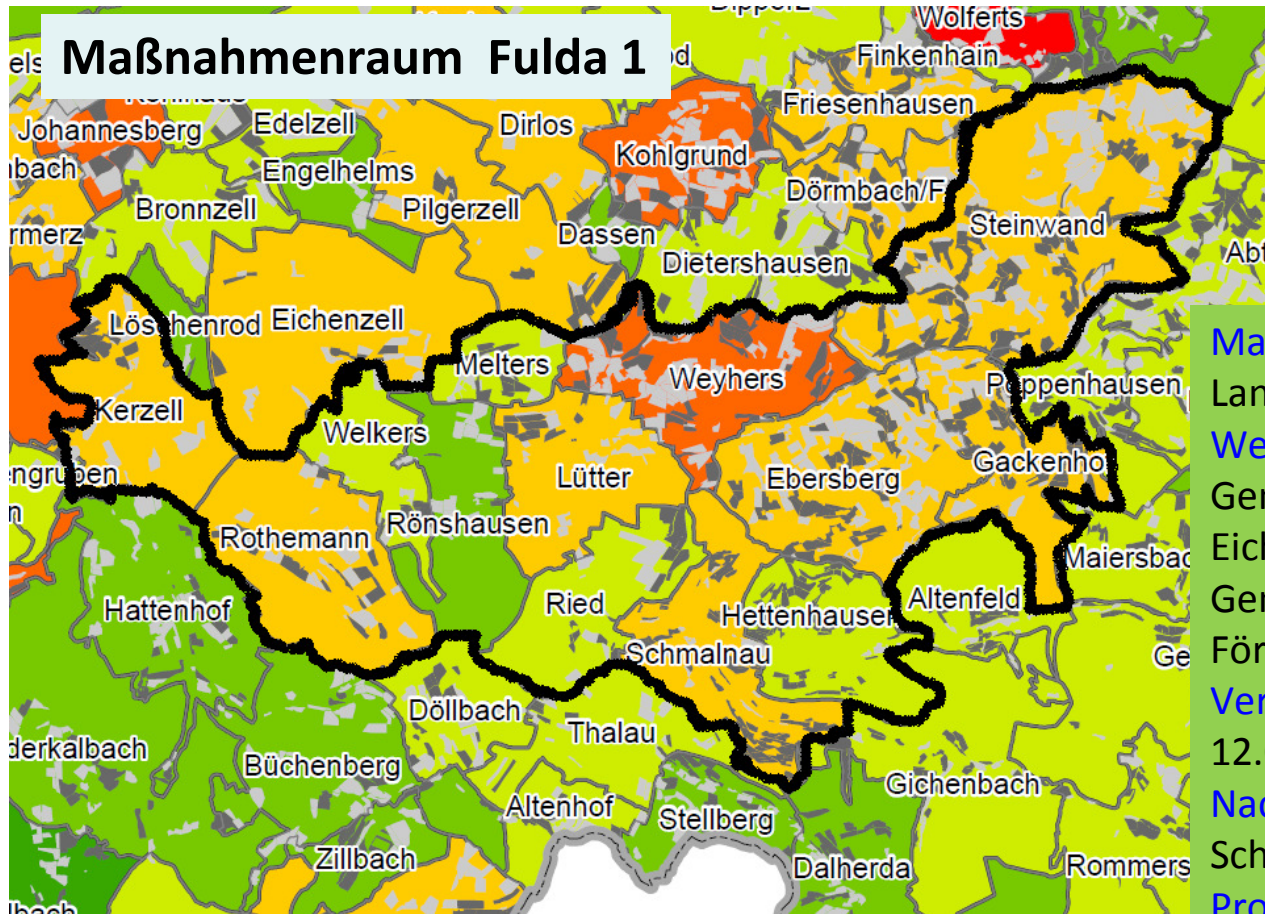
Ingenieurgemeinschaft für Landwirtschaft und Umwelt

Projektstart: 30.09.2011

- 6 Gemarkungen mit 943 ha LF
- 207 Betriebe im Maßnahmenraum
- 8 Leitbetriebe
- LF Leitbetriebe/Dauerbeobachtungsflächen im Maßnahmenraum 739 ha
- 32 Dauerbeobachtungsflächen
- 1 Demoversuche durchgeführt



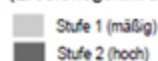
## Maßnahmenraum Fulda 1



Belastungspotenzial Grundwasser  
(Stand September 2010)



Gebietskulisse WRRL-OW  
(Erosionsgefährdung)



## Maßnahmenräume im Landkreis Fulda

**Maßnahmenträger:**

Landkreis Fulda

**Weitere beteiligte Vertragspartner:**

Gemeinde Ebersberg, Gemeinde Eichenzell,, Gemeinde Gersfeld, Gemeinde Poppenhausen, Firma Förstina, Firma Rhönsprudel

**Vertrag mit RP am:**

12.08.2011

**Nach Ausschreibung Vergabe an:**

Schnittstelle Boden

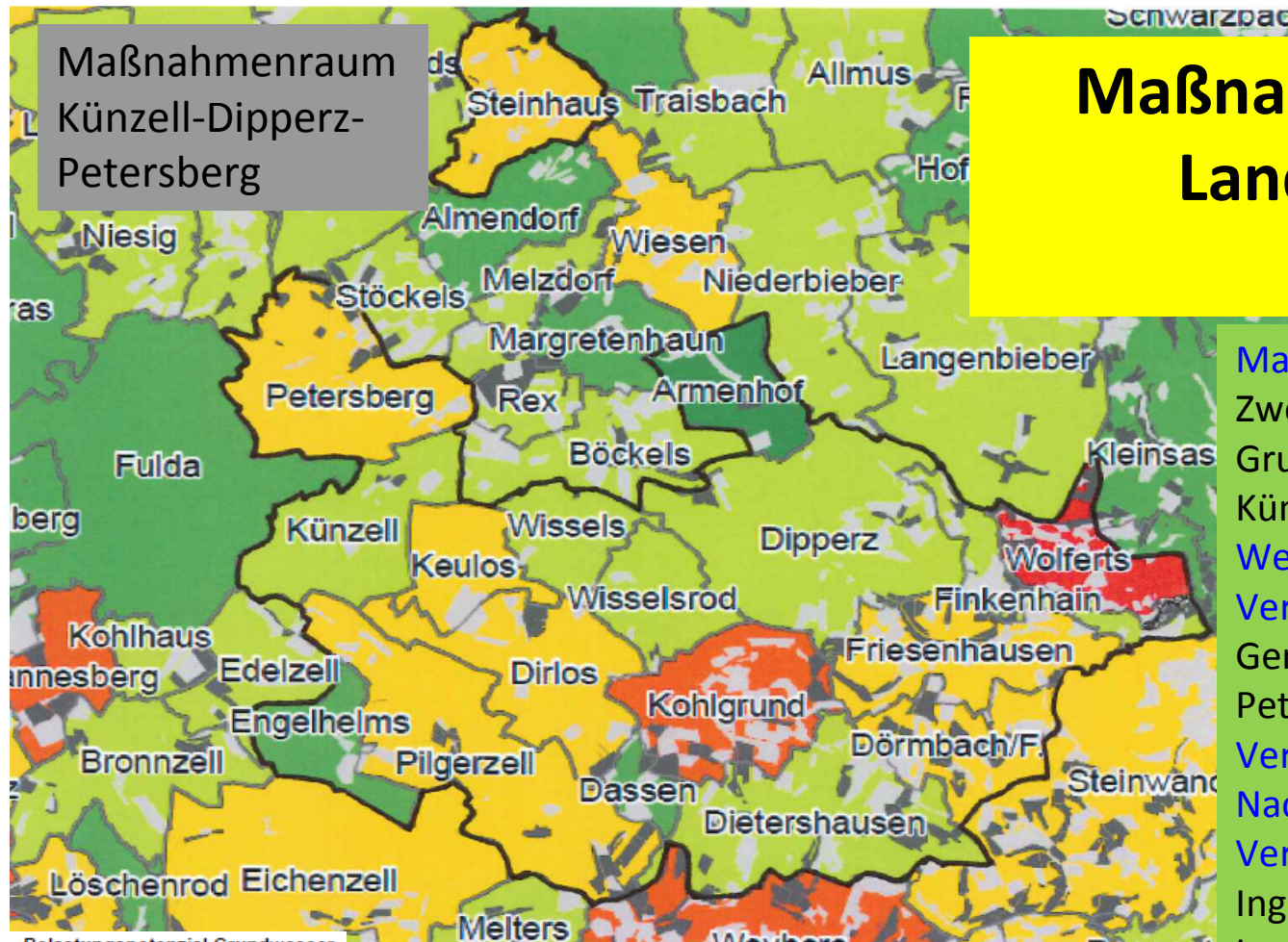
**Projektstart:** 01.10.2011

- 7 Gemarkungen mit 1163 ha LF
- 266 Betriebe im Maßnahmenraum
- 14 von 25 geplanten Leitbetrieben bisher gewonnen
- LF Leitbetriebe/Dauerbeobachtungsflächen im Maßnahmenraum 1043 ha
- 132 Dauerbeobachtungsflächen
- 2 Demoversuche durchgeführt



Maßnahmenraum  
Künzell-Dipperz-  
Petersberg

# Maßnahmenräume im Landkreis Fulda



## Maßnahmenträger:

Zweckverband

Gruppenwasserwerk Florenberg

Künzell

## Weitere beteiligte

## Vertragspartner:

Gemeinde Dipperz, Gemeinde  
Petersberg

Vertrag mit RP am: 06.09.2011

Nach beschränkter Ausschreibung

Vergabe an:

Ingenieurgemeinschaft für  
Landwirtschaft und Umwelt

Projektstart: 07.09.2011

• 9 Gemarkungen mit 1010 ha LF

• 175 Betriebe im maßnahmenraum

• 9 Leitbetriebe

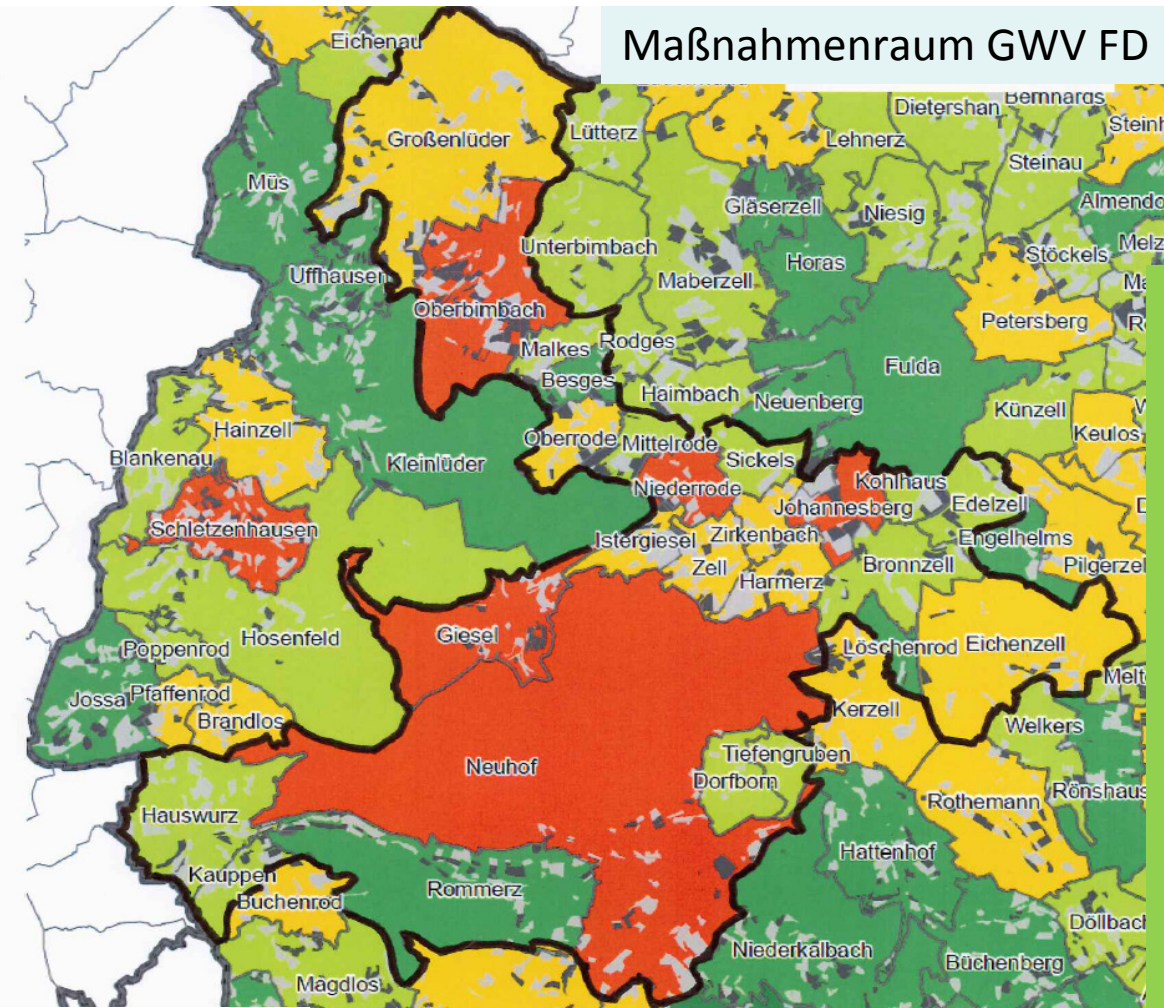
• LF Leitbetriebe/Dauerbeobachtungs-  
flächen im Maßnahmenraum 533 ha

• 36 Dauerbeobachtungsflächen

• 2 Demoversuche durchgeführt

## Maßnahmenraum GWV FD

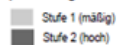
## Maßnahmenräume im Landkreis Fulda



Belastungspotenzial Grundwasser



Gebietskulisse WRRL-OW  
(Erosionsgefährdung)



### Maßnahmenträger:

GWV FD GmbH

### Weitere beteiligte Projektpartner:

Gemeinde Neuhof, Gemeinde  
Großenlüder, Gemeinde Eichenzell

Vertrag mit RP am: 28.10.2011

### Nach Ausschreibung Vergabe an:

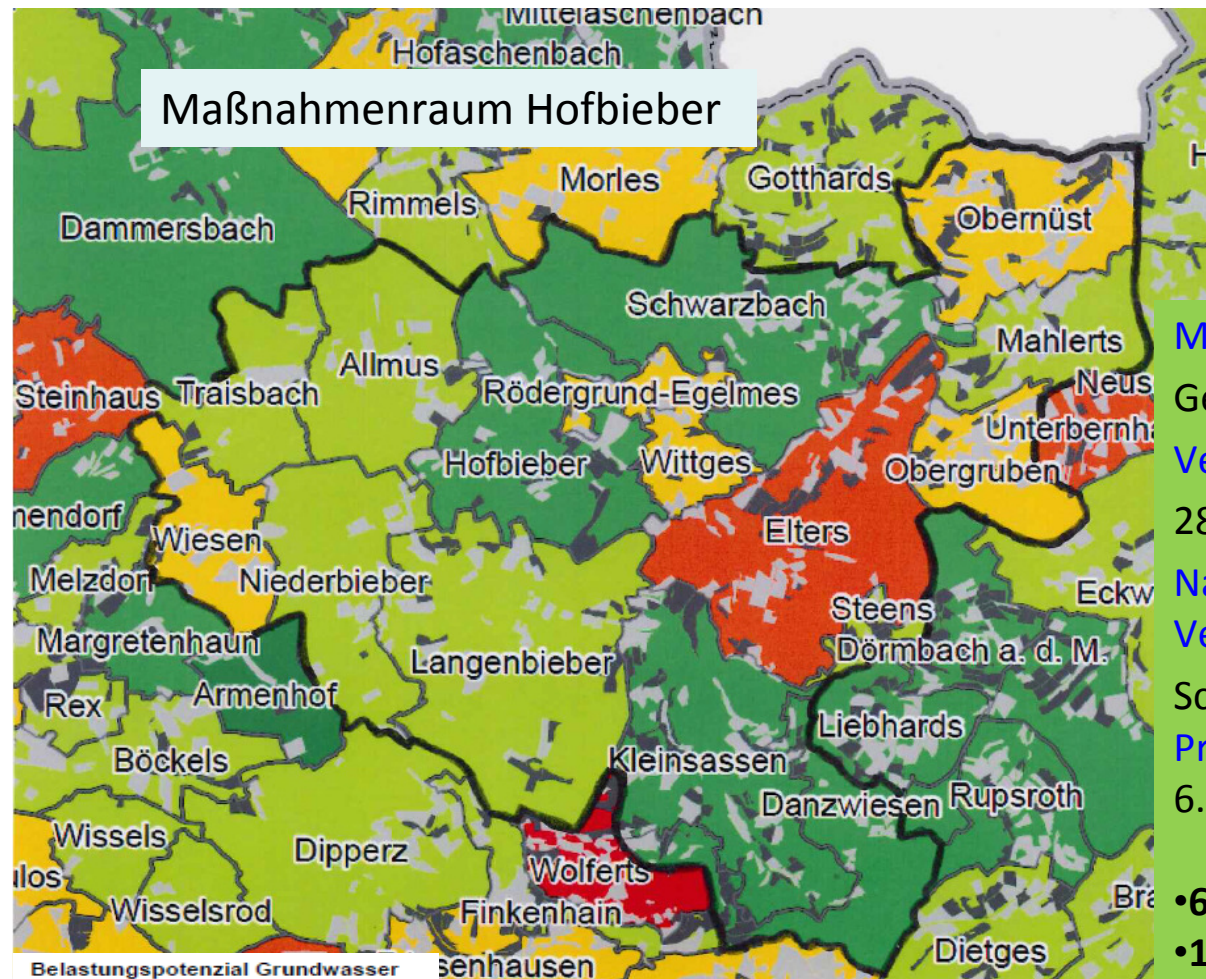
Ingenieurgemeinschaft für  
Landwirtschaft und Umwelt

**Projektstart:** Dezember 2011

- 12 Gemarkungen mit 2541 ha LF
- 293 Betriebe im Maßnahmenraum
- 8 von 14 geplanten Leitbetrieben bisher gewonnen
- LF Leitbetriebe/Dauerbeobachtungs-flächen im Maßnahmenraum 902 ha
- zurzeit 32 von 56 geplanten Dauerbeobachtungsflächen gewonnen
- 3 Demoversuche durchgeführt



# Maßnahmenräume im Landkreis Fulda



## Maßnahmenträger:

Gemeinde Hofbieber

## Vertrag mit RP am:

28.10.2011

## Nach beschränkter Ausschreibung

## Vergabe an:

Schnittstelle Boden

## Projektstart:

6. Dezember 2011

- 6 Gemarkungen mit 740 ha LF
- 102 Betriebe im Maßnahmenraum
- 6 Leitbetriebe
- LF Leitbetriebe/Dauerbeobachtungsflächen im Maßnahmenraum 249 ha
- 29 Dauerbeobachtungsflächen
- 1 Demoversuche durchgeführt

**Vielen Dank  
für Ihre  
Aufmerksamkeit!**