

37. Sitzung des Beirates WRRL in Hessen

19. September 2017, HMUKLV, Wiesbaden

TOP 6: Der neue WRRL-Viewer [online seit dem 29.08.2017]

Der neue WRRL-Viewer

- Technische Änderungen & thematische Neuerungen
- Grundlegende Funktionen
- Strukturmaßnahmen
- Parzellenkonforme Gewässerläufe
- Flächen in öffentlichem Eigentum
- „Live-Präsentation“ des WRRL-Viewers

Technische Änderungen

Alter WRRL-Viewer:

- Entwicklung basierte auf Adobe Flash-Player und ESRI
- Flash-Player als Sicherheitsrisiko

Neuer WRRL-Viewer:

- Entwicklung basiert auf HTML5 und JavaScript
- Folge: Änderung der Benutzeroberfläche

Thematische Neuerungen

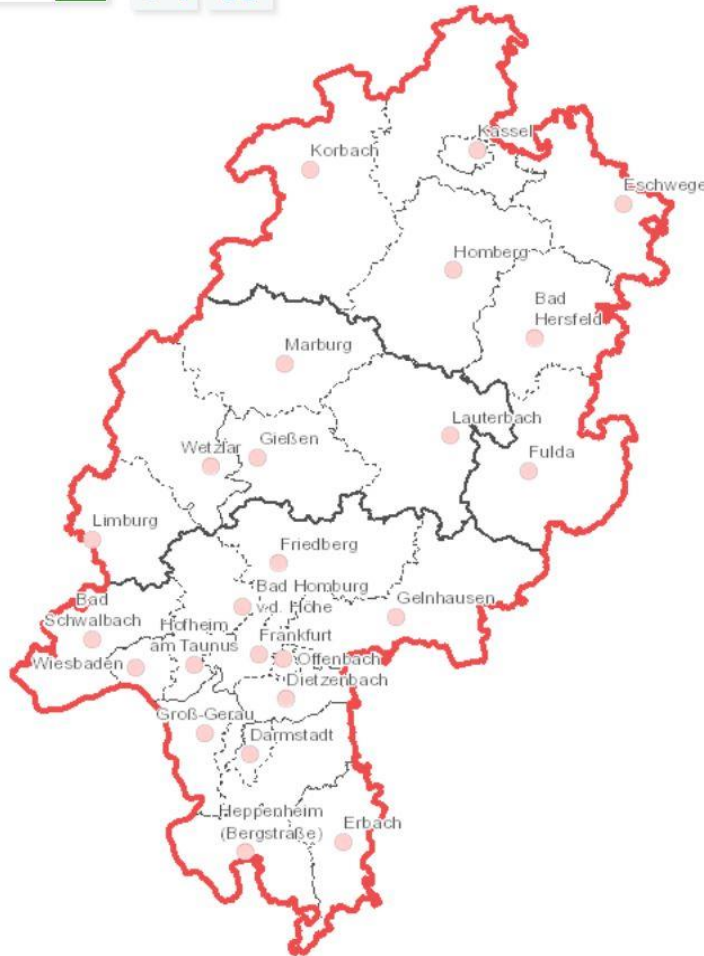
- ✓ Darstellung der Flurstücke in öffentlichem Eigentum
 - ✓ Domänen- und Forstverwaltung
 - ✓ Bund, Land, Kreis, Kommune
 - ✓ Wasser- und Schifffahrtsverwaltung

- ✓ Darstellung parzellenkonformer Gewässerläufe
(Vollständige Bearbeitung für ganz Hessen bis Ende 2017)

- ✓ Darstellung der öffentlichen Flächen im 20 m Umfeld der Gewässer
(Vollständige Bearbeitung für ganz Hessen bis Ende 2017)

Grundlegende Funktionen

Ort, Adresse, PLZ...



+

-



Für eine lebenswerte Zukunft

Datengrundlagen: Hessische Verwaltung für Bodenmanagement und Geoinformation und © GeoBasis-DE / BKG 2017 (Date...

Themen

Legende

Info



i Impressum

? Hilfe

● WRRL-Projektseite

☰ Legende

📄 Start-Informationen

? WRRL-Viewer: Schnelleinstieg

● Erläuterung und Bearbeitungsstand des Themas
Böschungsoberkanten von Maßnahmenstrecken

Grundlegende Funktionen

Steuerungszentrum

HLNUG WRRL-Viewer

Karte: ^

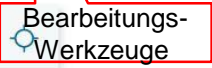
Ort, Adresse, PLZ...



- Standortsuche
- Gewässer (Name)
- Gewässer (Nr.)
- Grundwasserkörper (Name)
- Grundwasserkörper (Nr.)
- Maßnahme-ID Linien
- Maßnahme-ID Punkte
- TK25
- Wanderhindernisse Passierbarkeit abwärts
- Wanderhindernisse Passierbarkeit aufwärts
- Wasserkörperflächen (Name)
- Wasserkörperflächen (Nr.)



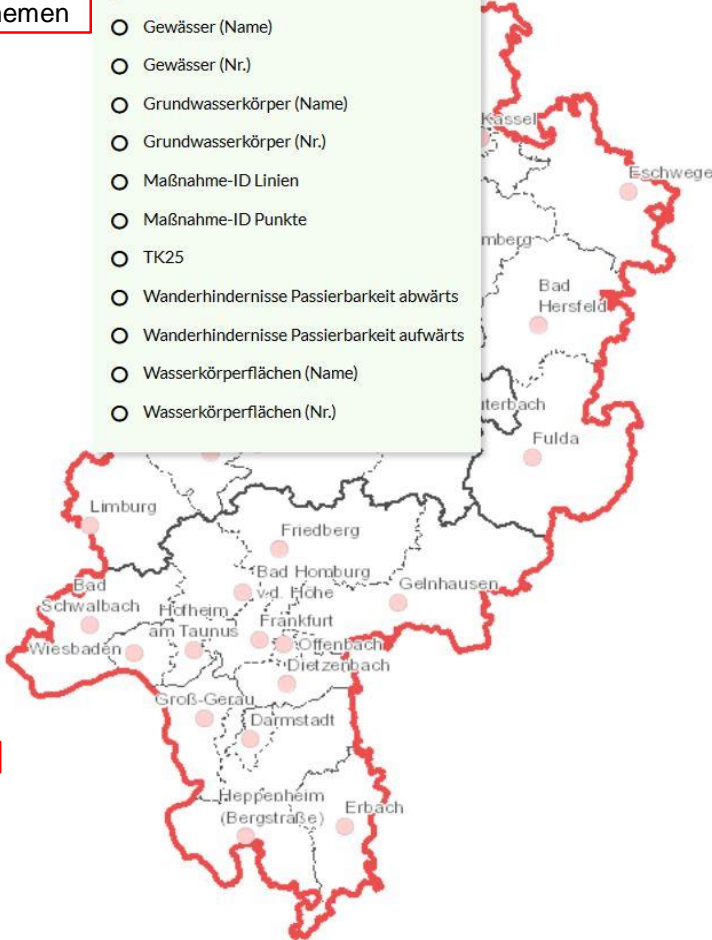
Suche nach Themen



Bearbeitungs-
Werkzeuge



Zoomfunktion



Themen Legende Info



- Impressum
- Hilfe
- WRRL-Projektseite
- Legende
- Start-Informationen
- WRRL-Viewer: Schnelleinstieg
- Erläuterung und Bearbeitungsstand des Themas
Böschungsoberkanten von Maßnahmenstrecken

Maßstab, Koordinaten &
Koordinatensystem



Grundlegende Funktionen

HLNUG WRRL-Viewer

Ort, Adresse, PLZ...

Kartenfenster

Steuerungszentrum

Hintergrundkarten

Themenaktivierung

Themenwerkzeuge

Themen

Legende

Info

Themenkarte auswählen

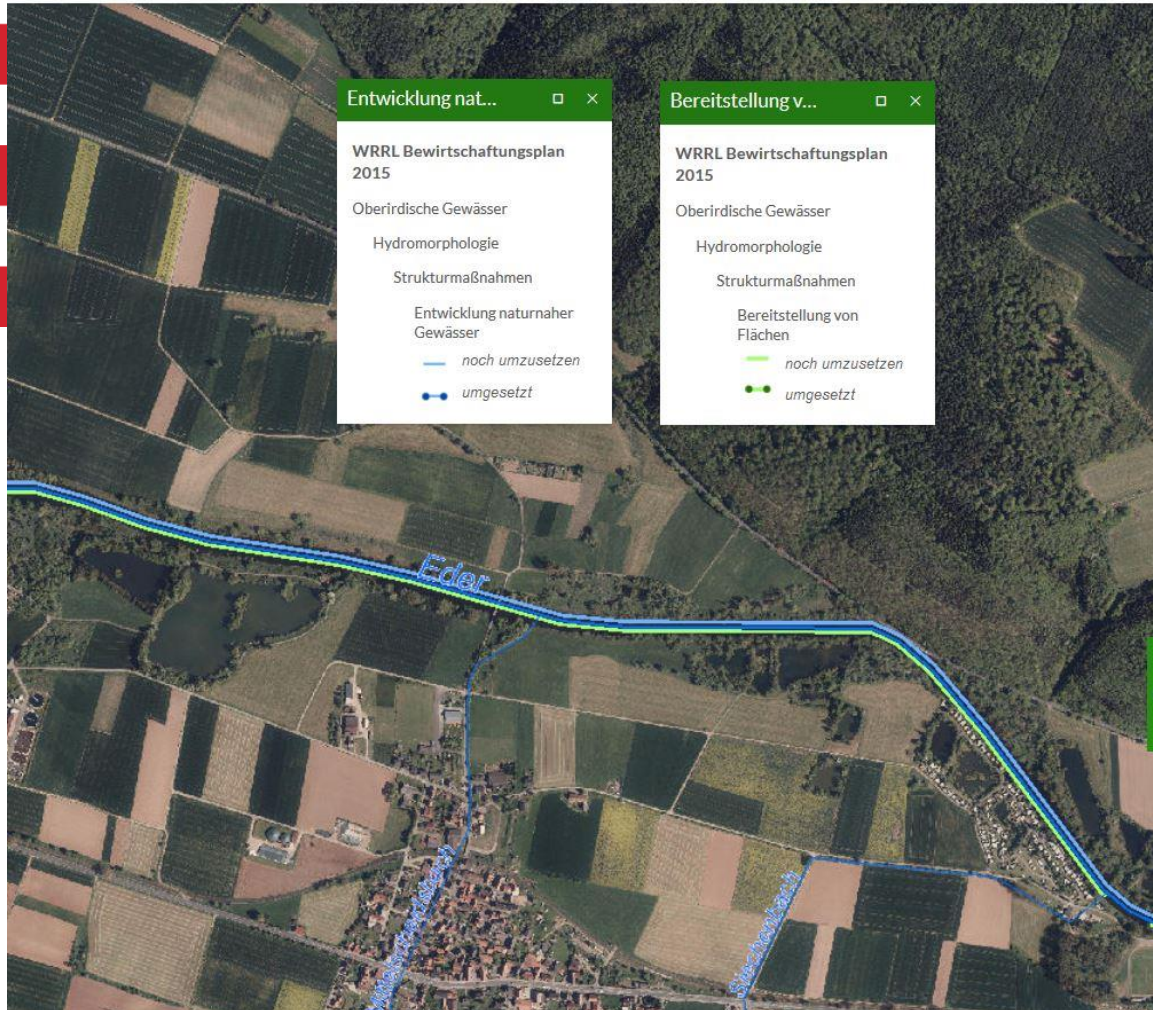
- Grundlagendaten
 - Oberirdische Gewässer
 - Grundwasser
 - Schutzgebiete
 - Administrativ
- Gewässerthemen DLM25
 - Kilometrierung (1:510.000 bis 1:500)
 - Gewässer
 - Flächenverzeichnis (1:510.000 bis 1:500)
 - Pegel
- Wasserschutzgebiete
 - Heilquellenschutzgebiete
 - Heilquellenschutzgebiete
 - Trinkwasserschutzgebiete
 - Trinkwasserschutzgebiete
- WRRL Bewirtschaftungsplan 2015
 - Oberirdische Gewässer
 - Übersicht
 - Ökologie
 - Hydromorphologie
 - Belastungen Struktur
 - Strukturmaßnahmen
 - Böschungsoberkanten von Maßnahmenstrecken
 - Gewässerverlauf mit Böschungsoberkanten
 - Abstandslinien (5m/10m/20m) zur Böschungsoberkante
 - Chemie
 - Grundwasser
 - Schutzgebiete
- WRRL Bewirtschaftungsplan 2009
 - Oberirdische Gewässer
 - Grundwasser
 - Schutzgebiete

Maßstab: 1:1.000.000

Darstellung von Strukturmaßnahmen

[am Beispiel der Unteren Eder oberhalb von Fritzlar]

Karte: >

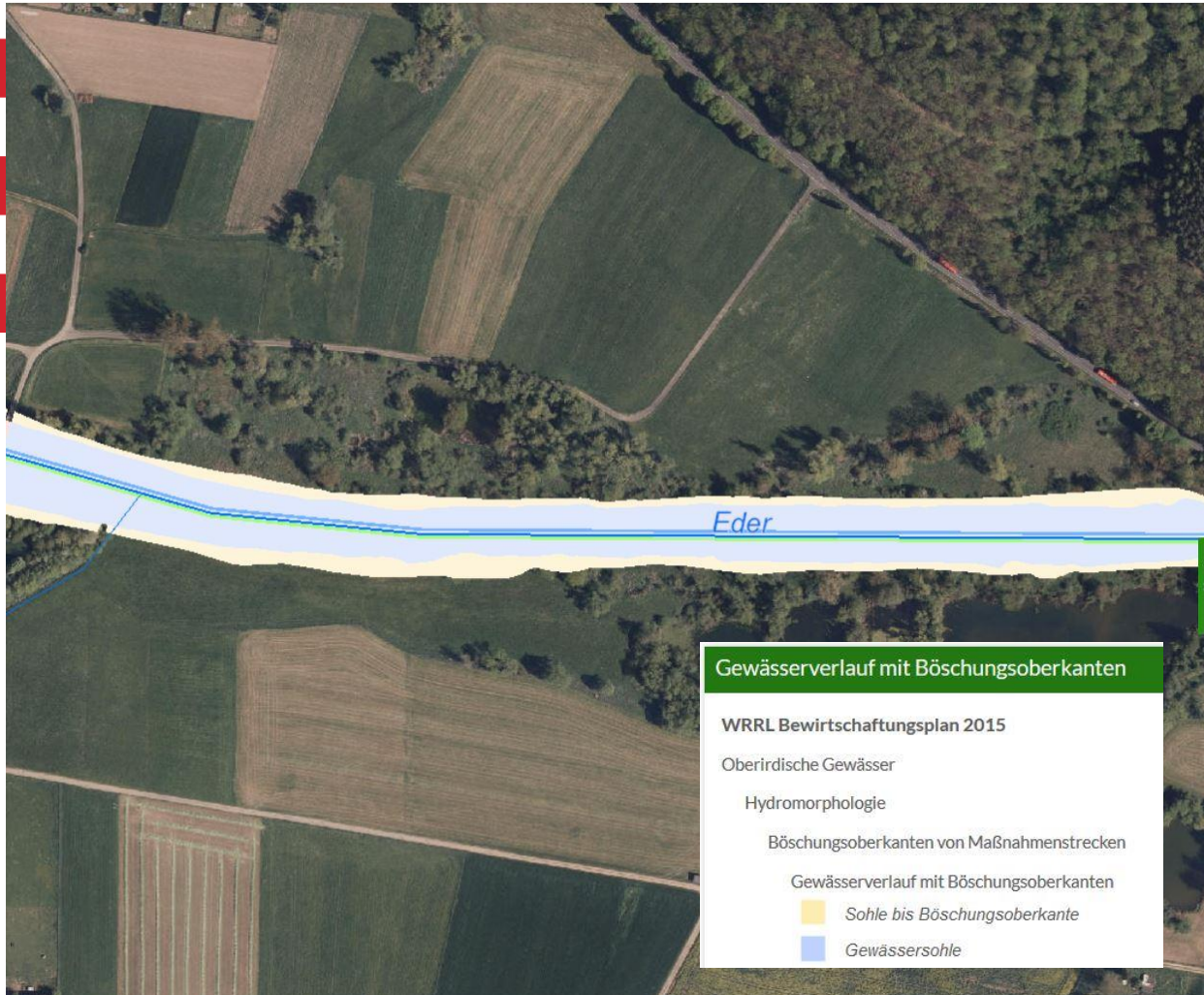


Themen Legende Info

Themenkarte auswählen ▾

- Grundlagendaten
- Gewässerthemen DLM25
- Wasserschutzgebiete
- ▾ WRRL Bewirtschaftungsplan 2015
 - ▾ Oberirdische Gewässer
 - Übersicht
 - Ökologie
 - ▾ Hydromorphologie
 - Belastungen Struktur
 - ▾ Strukturmaßnahmen
 - ▾ Bereitstellung von Flächen
 - ▾ Entwicklung naturnaher Gewässer
 - ▾ Herstellung linearer Durchgängigkeit (punkthaft)
 - ▾ Herstellung linearer Durchgängigkeit (linienhaft)
 - ▾ ökologisch verträgliche Abflussregulierung
 - ▾ Förderung natürlicher Rückhalt
 - ▾ Maßnahmen an Bundeswasserstraßen
 - ▾ Böschungsoberkanten von Maßnahmenstrecken
 - ▾ Gewässerverlauf mit Böschungsoberkanten
 - ▾ Abstandslinien (5m/10m/20m) zur Böschungsoberkante
 - Chemie
 - Grundwasser
 - Schutzgebiete
 - WRRL Bewirtschaftungsplan 2009

Parzellenkonformer Gewässerverlauf [Untere Eder oberhalb Fritzlar]



Gewässerverlauf mit Böschungsoberkanten

WRRL Bewirtschaftungsplan 2015

Oberirdische Gewässer

Hydromorphologie

Böschungsoberkanten von Maßnahmenstrecken

Gewässerverlauf mit Böschungsoberkanten

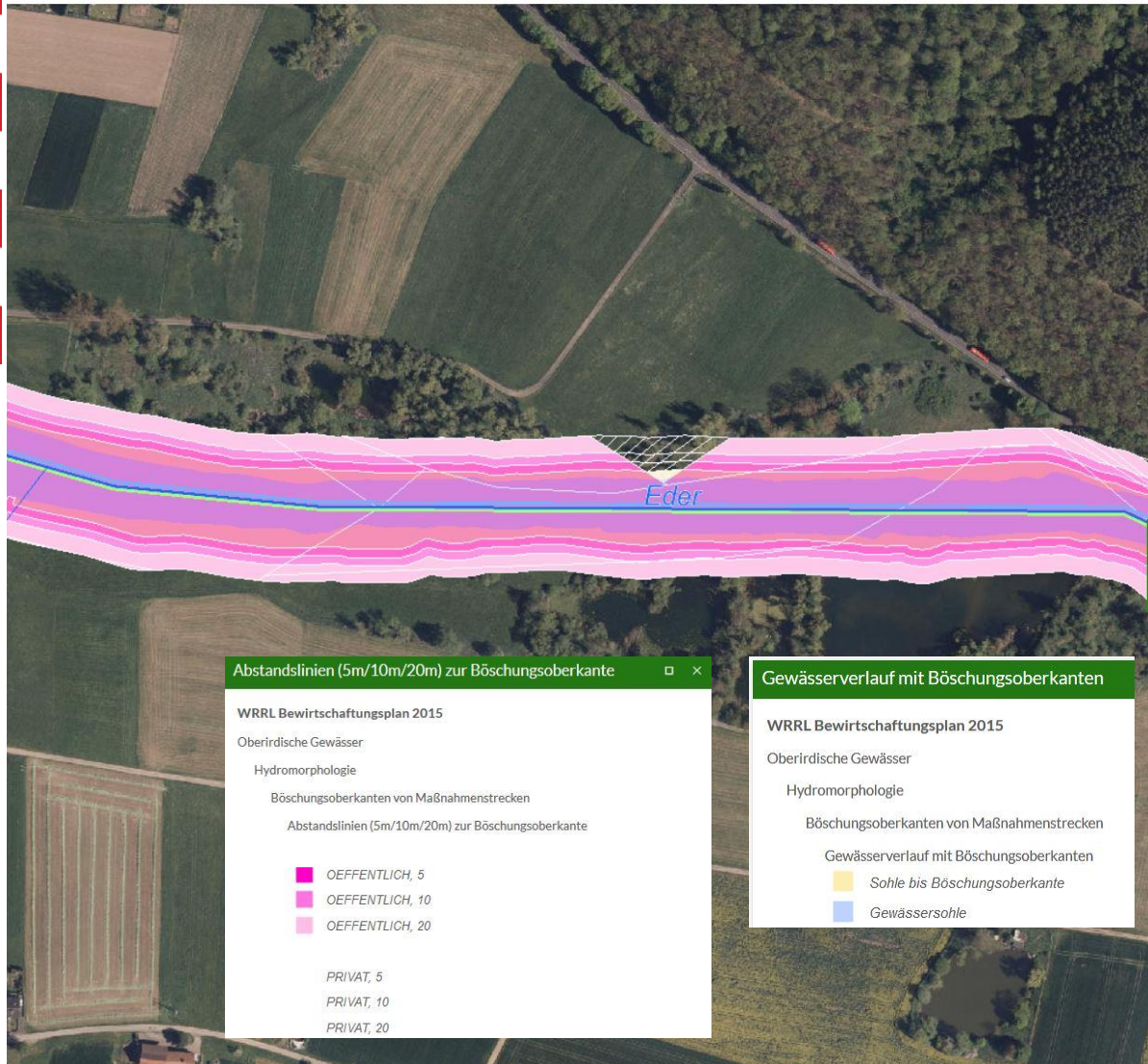
- Sohle bis Böschungsoberkante
- Gewässersohle

Themen Legende Info

Themenkarte auswählen

- Grundlagendaten
- Gewässerthemen DLM25
- Wasserschutzgebiete
- WRRL Bewirtschaftungsplan 2015
 - Oberirdische Gewässer
 - Übersicht
 - Ökologie
 - Hydromorphologie
 - Belastungen Struktur
 - Strukturmaßnahmen
 - Bereitstellung von Flächen
 - Entwicklung naturnaher Gewässer
 - Herstellung linearer Durchgängigkeit (punkthaft)
 - Herstellung linearer Durchgängigkeit (linienhaft)
 - ökologisch verträgliche Abflussregulierung
 - Förderung natürlicher Rückhalt
 - Maßnahmen an Bundeswasserstraßen
 - Böschungsoberkanten von Maßnahmenstrecken**
 - Gewässerverlauf mit Böschungsoberkanten**
 - Abstandslinien (5m/10m/20m) zur Böschungsoberkante
- Chemie
- Grundwasser
- Schutzgebiete
- WRRL Bewirtschaftungsplan 2009

Flächen in öffentlichem Eigentum in Gewässernähe (20 m)



Themen Legende Info

Themenkarte auswählen

- ▶ Grundlagendaten
- ▶ Gewässerthemen DLM25
- ▶ Wasserschutzgebiete
- ▼ WRRL Bewirtschaftungsplan 2015
 - ▼ Oberirdische Gewässer
 - ▶ Übersicht
 - ▶ Ökologie
 - ▼ Hydromorphologie
 - ▶ Belastungen Struktur
 - ▼ Strukturmaßnahmen
 - ≡ Bereitstellung von Flächen
 - ≡ Entwicklung naturnaher Gewässer
 - ≡ Herstellung linearer Durchgängigkeit (punkthaft)
 - ≡ Herstellung linearer Durchgängigkeit (linienhaft)
 - ≡ ökologisch verträgliche Abflussregulierung
 - ≡ Förderung natürlicher Rückhalt
 - ≡ Maßnahmen an Bundeswasserstraßen
- ▶ Chemie
- ▶ Grundwasser
- ▶ Schutzgebiete
- ▶ WRRL Bewirtschaftungsplan 2009

Flächen in öffentlichem Eigentum in Gewässernähe (20 m)



Abstandslinien (5m/10m/20m) zur Böschungsoberkante

WRRL Bewirtschaftungsplan 2015

Oberirdische Gewässer

Hydromorphologie

Böschungsoberkanten von Maßnahmenstrecken

Abstandslinien (5m/10m/20m) zur Böschungsoberkante

- OEFFENTLICH, 5
- OEFFENTLICH, 10
- OEFFENTLICH, 20

PRIVAT, 5

PRIVAT, 10

PRIVAT, 20

Gewässerverlauf mit Böschungsoberkanten

WRRL Bewirtschaftungsplan 2015

Oberirdische Gewässer

Hydromorphologie

Böschungsoberkanten von Maßnahmenstrecken

Gewässerverlauf mit Böschungsoberkanten

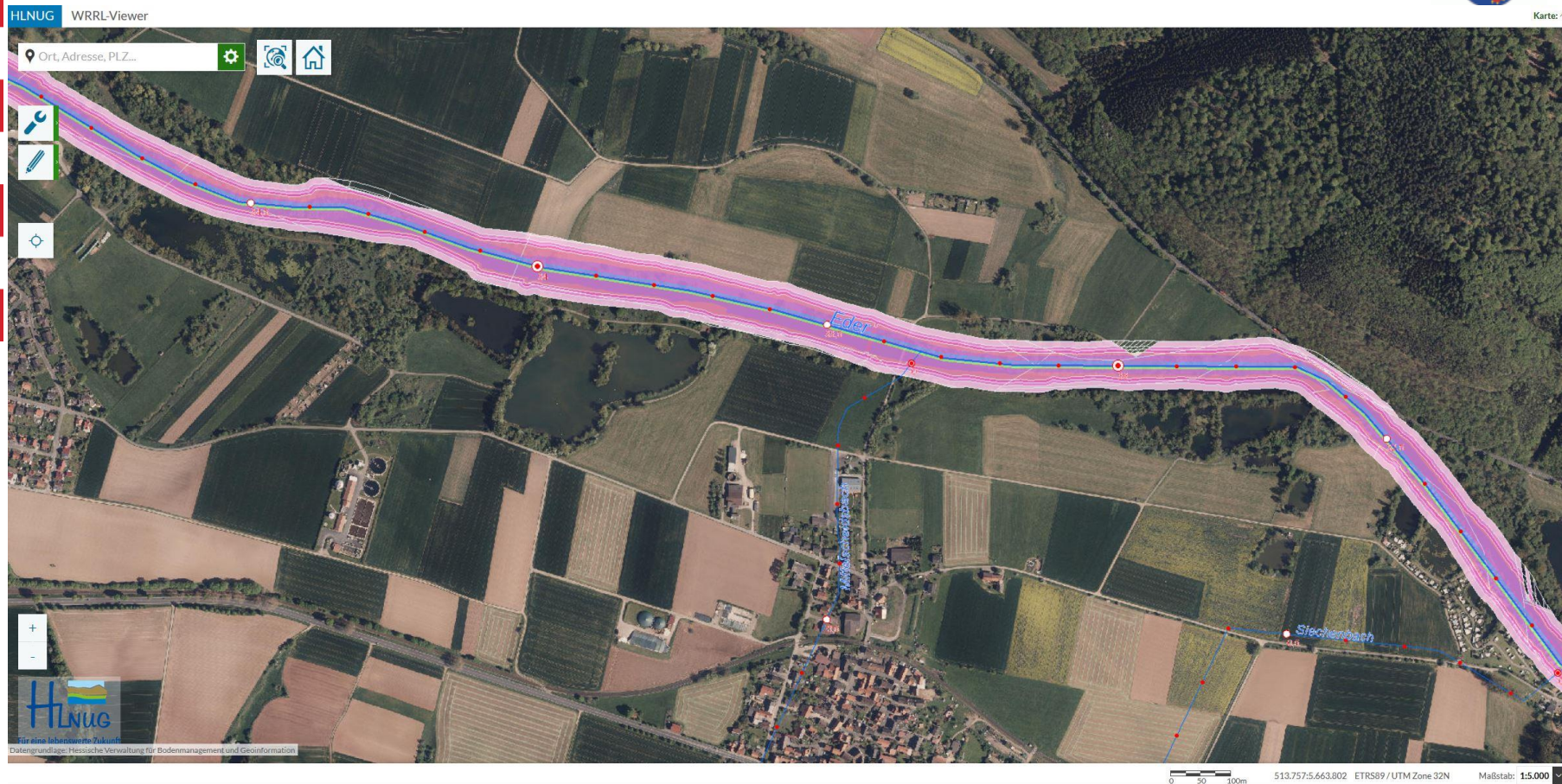
- Sohle bis Böschungsoberkante
- Gewässersohle

Themen Legende Info

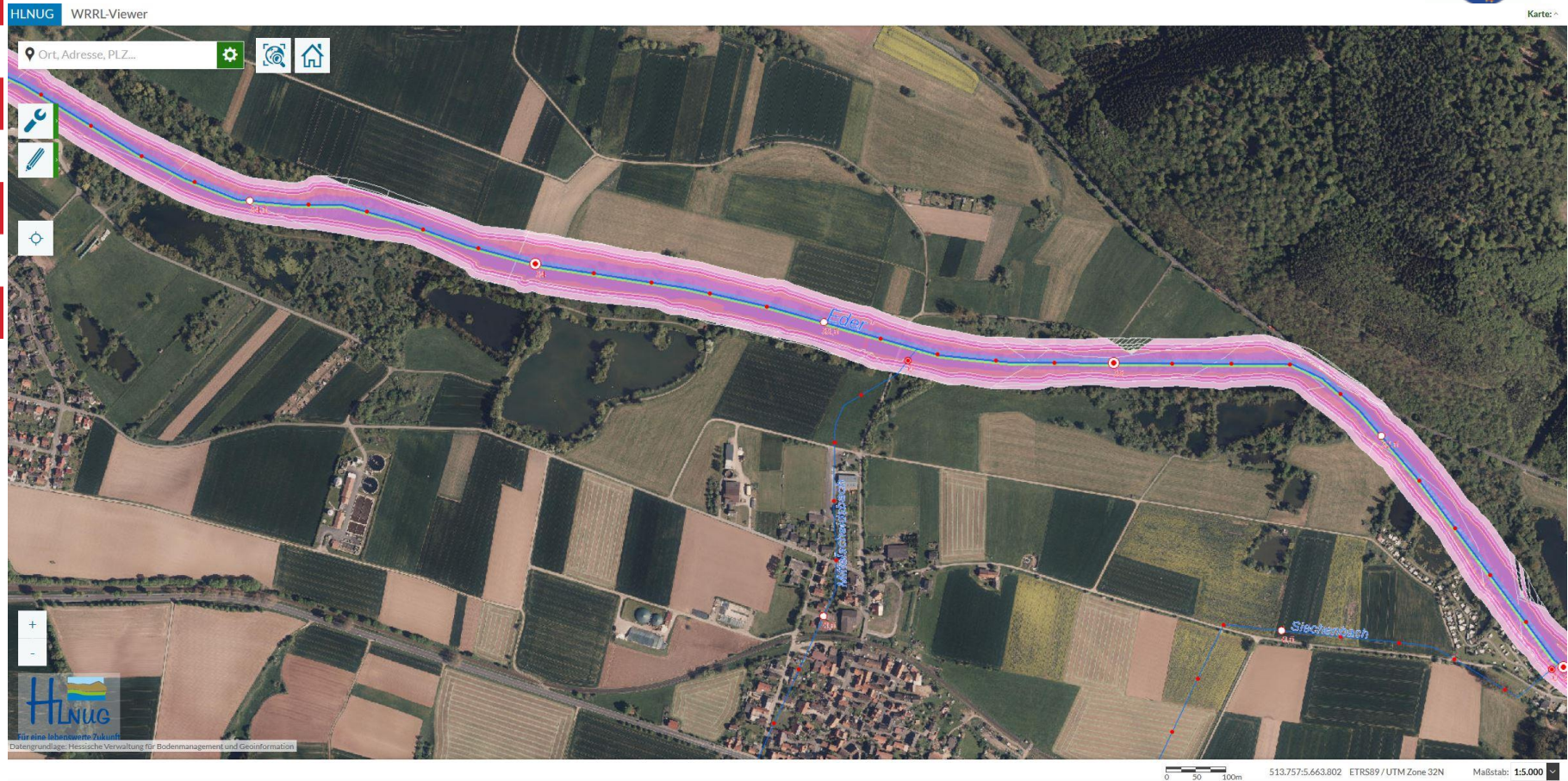
Themenkarte auswählen

- ▶ Grundlagendaten
- ▶ Gewässerthemen DLM25
- ▶ Wasserschutzgebiete
- ▼ WRRL Bewirtschaftungsplan 2015
 - ▼ Oberirdische Gewässer
 - ▶ Übersicht
 - ▶ Ökologie
 - ▼ Hydromorphologie
 - ▶ Belastungen Struktur
 - ▼ Strukturmaßnahmen
 - ≡ Bereitstellung von Flächen
 - ≡ Entwicklung naturnaher Gewässer
 - ≡ Herstellung linearer Durchgängigkeit (punkthaft)
 - ≡ Herstellung linearer Durchgängigkeit (linienhaft)
 - ≡ ökologisch verträgliche Abflussregulierung
 - ≡ Förderung natürlicher Rückhalt
 - ≡ Maßnahmen an Bundeswasserstraßen
 - ▼ Böschungsoberkanten von Maßnahmenstrecken
 - ≡ Gewässerverlauf mit Böschungsoberkanten
 - ≡ Abstandslinien (5m/10m/20m) zur Böschungsoberkante
 - ▶ Chemie
 - ▶ Grundwasser
 - ▶ Schutzgebiete
- ▶ WRRL Bewirtschaftungsplan 2009

Flächen in öffentlichem Eigentum in Gewässernähe (20 m)



Flächen in öffentlichem Eigentum in Gewässernähe (20 m)



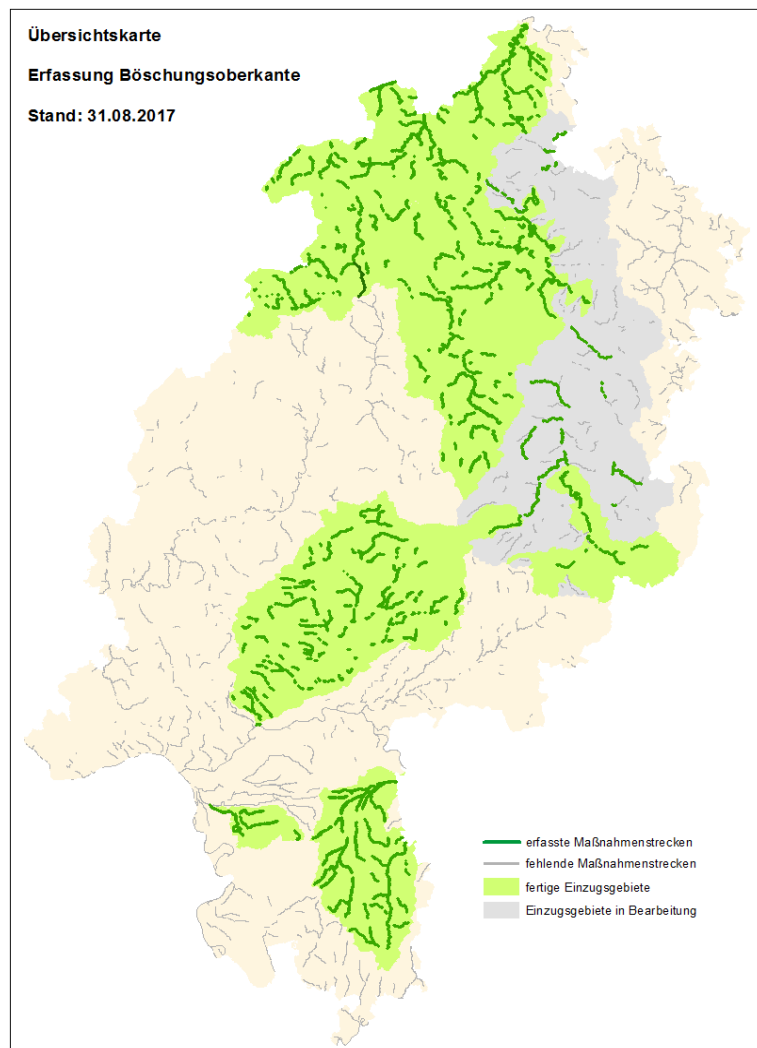
- ✓ auf 3 km Gewässerslänge beidseitig je 20 m Fläche in öffentl. Eigentum (12 ha)
- ✓ sehr gute Voraussetzungen für eine erfolgreiche Gewässerrenaturierung...

Flächen in öffentlichem Eigentum in Gewässernähe (20 m)

[am Beispiel der Rhünda, Schwalmzufluss oberhalb der Ortslage von Rhünda]

The screenshot displays the WRRL-Viewer software interface. The main map shows an aerial view of agricultural fields with a pink highlighted buffer zone around a watercourse labeled 'Rhünda'. A black box highlights a specific section of the buffer zone. The interface includes a search bar at the top left, navigation tools, and a legend on the right side. The legend is titled 'Themenkarte auswählen' and lists various data layers under 'Grundlagendaten' and 'Oberirdische Gewässer'. The 'Oberirdische Gewässer' section is expanded, showing a list of layers such as 'Übersicht', 'Biologie', 'Chemie', 'Struktur (GESIS) & Wanderhindernisse', 'Belastungen Punktquellen', and 'Administrativ'. The 'Administrativ' section is also expanded, showing 'Flurstücke' and 'Flurstücke im öffentlichen Eigentum'. The bottom of the interface shows a scale bar (0 to 60m), coordinates (531.731:5.660.900 ETRS89 / UTM Zone 32N), and a scale of 1:2.500.

Parzellenkonforme Gewässerläufe und Flächen in öffentlichem Eigentum im nahen Gewässerumfeld



Maßnahmenstrecken Hessen gesamt: 3.492 km

Bisher erfasste Strecken in Km: 1.613 km

Bisher erfasste Strecken in %: 46 %

Voraussichtliche Fertigstellung: Ende 2017

Live-Präsentation des WRRL-Viewers

- Darstellung Gemeinde-Steckbriefe
- Darstellung Wasserkörper-Steckbriefe

wrrl.hessen.de

Darstellung Wasserkörper-Steckbriefe

HLNUG WRRL-Viewer

DI Untere Eder

Themen Legende Info

Themenkarte auswählen

- Grundlagendaten
- Gewässerthemen DLM25
- Wasserschutzgebiete
- WRRL Bewirtschaftungsplan 2015
 - Oberirdische Gewässer
 - Übersicht
 - WRRL-Gewässer (1:150.000 bis 1:1.500.000)
 - WRRL-Gewässer (1:500 bis 1:150.000)
 - Vorranggewässer (1:150.000 bis 1:1.500.000)
 - Vorranggewässer (1:500 bis 1:150.000)
 - Fließgewässertypen (1:150.000 bis 1:1.500.000)
 - Fließgewässertypen (1:500 bis 1:150.000)
 - Oberflächenwasserkörper**
 - Erheblich veränderte Wasserkörperfläche (Fläche)
 - Erheblich veränderte Wasserkörperfläche (Linie)
 - WRRL-Seen/Talsperren
 - WRRL-Seentypen
 - Ökologie
 - Hydromorphologie
 - Chemie
 - Grundwasser
 - Schutzgebiete
- WRRL Bewirtschaftungsplan 2009

Ergebniscenter

Oberflächenwasserkörper-Nummer: DEHE_428.1

Name des Oberflächenwasserkörpers: Untere Eder

Maßstab: 1:150.000

Selektiere Features per Klick

Darstellung Wasserkörper-Steckbriefe

Steckbrief
Oberflächenwasserkörper

Vorgeschlagene
Maßnahmen

Struktur Punktquellen

Wasserkörper: Untere Eder (DEHE_428.1)
Stand 31.12.2015

Bei den Kosten handelt es sich um geschätzte Kosten, die noch der Evaluierung unterliegen.



Glossar

Stammdaten

Bearbeitungsgebiet (BAG):	Fulda/Diemel
Federführendes Regierungspräsidium Abteilung Umwelt (RPU):	KS
Fließgewässertyp:	Große Flüsse des Mittelgebirges (9.2)
dominante Fischregion:	Barbenregion
Länge:	44,0 km
EZG innerhalb WK:	15.887,60 ha
MQ:	34.791 l/s
MNQ:	8.315 l/s
erheblich veränderter Wasserkörper:	nein
Vorranggewässer:	ja

ökologischer Zustand

biologische Qualitätskomponenten

Makrozoobenthos gesamt:	unbefriedigend
Gewässergüte (Streckenanteil größer Zustandsklasse 2):	0,00 %
Fische:	unbefriedigend
Makrophyten und Phytothenthos:	mäßig
Phytoplankton:	

hydromorphologische Qualitätskomponenten

Anzahl weitgehend unpassierbare oder unpassierbare Wanderhindernisse:	5
Struktur ("defizitäre" Abschnitte):	86,40 %

physikalisch-chemische Hilfskomponenten

Sauerstoff (Minimum):	8,8 mg/l
Chlorid (Mittelwert):	25,61 mg/l
Ammonium-N (Mittelwert):	0,08 mg/l
Phosphor gesamt (Mittelwert):	0,15 mg/l
ortho-Phosphat-P (Mittelwert):	0,065 mg/l

spezifische Stoffe

Anhang VIII Pflanzenschutzmittel:	
Anhang VIII Feststoffgebundene Schadstoffe:	
weitere spezifische Schadstoffe:	
ökologischer Zustand gesamt:	unbefriedigend

chemischer Zustand

Anhang X Pflanzenschutzmittel:	
Anhang X Schwermetalle:	
Anhang X Industrielle Schadstoffe:	
Anhang X sonstige Schadstoffe:	
chemischer Zustand gesamt:	schlecht

Maßnahmenplanung

Maßnahmengruppen Struktur

Bereitstellung von Flächen:	31,3 ha	1.142.000 €
Entwicklung naturnaher Gewässer-, Ufer- und Auenstrukturen:	8,8 km	2.796.000 €
Herstellung der linearen Durchgängigkeit:	1 Stück	84.500 €
ökologisch vertragliche Abflussregulierung:	Stück	€
Förderung natürlicher Rückhalt:	Stück	€
Maßnahme an Bundeswasserstraße:	km	€

Maßnahmengruppen Punktquellen

Ertüchtigung von kommunalen Kläranlagen:	x	€
Ertüchtigung von direktleitenden industriellen und gewerblichen Abwasseranlagen:		€
qualifizierte Entwässerung im Misch- und Trennverfahren:		€
dezentrale Maßnahmen zu Abflussvermeidung, -verminderung, -verzögerung:		€
Ertüchtigung der Misch- und Niederschlagswasserbehandlung:		€
sonstige Maßnahmen Punktquellen:	x	€

Maßnahmen diffuse Belastungen

Flächen zu Erosionsminderung: 227,3 ha

Die dargestellten Ergebnisse entsprechen dem Anhang 3 des Maßnahmenprogramms 2015-2021

Darstellung Wasserkörper-Steckbriefe



Steckbrief
Oberflächenwasserkörper

Vorgeschlagene Maßnahmen

Struktur | Punktquellen

Wasserkörper: Untere Eder (DEHE_428.1)

Stand 31.12.2015

Bei den Kosten handelt es sich um geschätzte Kosten, die noch der Evaluierung unterliegen.

Maßnahmennummer	Maßnahmenbezeichnung	Maßnahmengruppe	Maßnahmenart	Planungszustand	von KM	bis KM	zu beplanende Strecke [km]	Maßnahmenraum [km]	Anzahl Querbauwerke	Kurzbeschreibung	Hauptakteur	beteiligte Gemeinden	einmalige Kosten
53450	STRUK: Anlage Auengewässer	Entwicklung naturnaher Gewässer-, Ufer- und Auenstrukturen	STRUK: Anlage Auengewässer	umgesetzt	36,9	37,6	,6	,7		Schaffung von verschiedenen Auengewässertypen in unterschiedlichen Altersstadien ; Kurzbeschreibung Defizit: Fehlen naturnaher gewässertypbezogener Auengewässer mit perennierendem, periodischem und episodischem Wasserregime (Altgewässer, Altarme, Altwässer, Flutmulden, Klein- und Kleinstgewässer) ; Ursachen: 1. Verfüllung von Auengewässern aus den verschiedensten Beweggründen (Landwirtschaft, Siedlung, Verkehr etc.) 2. organogene und physikalische Auflandung bei fehlender natürlicher Neubildung	Kommune/Verband	Edertal	250.000 €
160016	STRUK: Anlage Auengewässer Gemeinde Edertal	Entwicklung naturnaher Gewässer-, Ufer- und Auenstrukturen	STRUK: Anlage Auengewässer	umgesetzt	36,9	39	,9	2,1		Schaffung von verschiedenen Auengewässertypen in unterschiedlichen Altersstadien ; Kurzbeschreibung Defizit: Fehlen naturnaher gewässertypbezogener Auengewässer mit perennierendem, periodischem und episodischem Wasserregime (Altgewässer, Altarme, Altwässer, Flutmulden, Klein- und Kleinstgewässer) ; Ursachen: 1. Verfüllung von Auengewässern aus den verschiedensten Beweggründen (Landwirtschaft, Siedlung, Verkehr etc.) 2. organogene und physikalische Auflandung bei fehlender natürlicher Neubildung	Land	Edertal	263.500 €
116968	STRUK: Reakt. Auengewässer	Entwicklung naturnaher Gewässer-, Ufer- und Auenstrukturen	STRUK: Reakt. Auengewässer	Vorschlag	18,5	18,9	,1	,4		Dynamisierung des Fließgewässers, Beseitigung der Belastungsfaktoren, Schutz, Restaurierung, Wiederanbindung von Auengewässern, Entwicklung von verschiedenen Auengewässertypen in unterschiedlichen Altersstadien ; Kurzbeschreibung Defizit: Fehlen naturnaher gewässertypbezogener Auengewässer mit perennierendem, periodischem und episodischem Wasserregime in verschiedenen Reifezuständen (Altgewässer, Altarme, Altwässer, Flutmulden, Klein- und Kleinstgewässer) ; Ursachen: 1. Ausbau/Begradigung /Fesselung des Fließgewässers, dadurch Unterbindung der natürlichen Entstehung und sukzessiven Entwicklung von Auengewässern u. Beeinträchtigung noch vorhandener Auengewässer 2. Verfüllung oder Teilverfüllung von Auengewässern aus den verschiedensten Beweggründen (Landwirtschaft, Siedlung, Verkehr etc.) 3. organogene und physikalische Auflandung 4. (intensive) gewässerbeeinträchtigende Nutzungen im und am Auengewässer (Rohstoffabbau, Wassersport, Hochwasserschutz, Schifffahrt, Landwirtschaft, Erholung etc.) 5. naturferne Ufersicherungen/-verbauungen im und am Auengewässer 6. diffuse und punktuelle Nähr-, Zehr- und Schadstoffeinträge	Kommune/Verband	Felsberg Wabern	90.000 €
150288	FL: Aueflächen (Splittung Kreis HR)	Bereitstellung von Flächen	FL: Aueflächen	in (Umsetzungs-)Planung	4,4	8	2	3,6		Abgrenzung von der Gewässerkategorie und der Gewässerumfeldnutzung angemessenen Aueflächen, die nicht unbedingt zusammenhängen, aber zumindest episodisch mit dem Fließgewässer vernetzt sind. Sicherstellung einer auenverträglichen Nutzung, sinnvollerweise nur durch Flächenankauf. ; Kurzbeschreibung Defizit: Fehlen von Räumen, die mit dem Fließgewässer ökologisch wirksam lateral vernetzt sind oder vernetzt werden können ; Ursachen: landwirtschaftliche Bewirtschaftung, Bebauung, Leitungsstrassen und/oder andere Nutzungen im Auebereich	Kommune/Verband	Edermünde Felsberg Fritzlar Guxhagen Wabern	736.000 €
53382	FL: Randstreifen	Bereitstellung von Flächen	FL: Randstreifen	Vorschlag	1,7	4,1	1,3	2,4		Abgrenzung und örtliche Vermarkung eines der Gewässerkategorie und der Gewässerumfeldnutzung angemessenen Uferstrandstreifens. Sicherstellung einer gewässerverträglichen Nutzung bzw. eines gänzlichen	Kommune/Verband	Edermünde Felsberg Guxhagen	78.000 €

Glossar

Download Tabelle

Darstellung Wasserkörper-Steckbriefe



Steckbrief
Oberflächenwasserkörper

Vorgeschlagene
Maßnahmen

Struktur Punktquellen

Wasserkörper: Untere Eder (DEHE_428.1)

Stand 31.12.2015

Die Liste der vorgeschlagenen Maßnahmen ist nicht abschließend.

Maßnahmen-nummer	Maßnahmen-bezeichnung	Maßnahmen-gruppe	Maßnahmen-art	Planungszustand	Kurzbeschreibung	Bezugsgröße Kosten	Größen- defizit	Hauptakteur
162700	KA: Erweiterung P-Fall Felsberg	Ertüchtigung von kommunalen Kläranlagen	KA: Erweiterung P-Fall	umgesetzt	Felsberg	pauschal	1	Kommune/Verband
19517	~ KA: AV Urfthal, Sitz in Bad Wildungen; KA Wega [431/06]	Ertüchtigung von kommunalen Kläranlagen	*KA: Ertüchtigung	umgesetzt	Erweiterung der Kläranlage Wega (Übergangslösung bis zum möglichen Anschluß an die neue zentrale Kläranlage Bad Wildungen) und im Dez 2007 bereits wieder stillgelegt - da an Zentralanlage in Wega angeschlossen	pauschal	1	Kommune/Verband
19223	~ ENTW: St Felsberg; KA Felsberg [153/07]	Qualifizierte Entwässerung im Misch- und Trennverfahren	ENTW: Erneuer.Erweit	in Umsetzung	Erneuerung u. Erweiterung der Kanalisation in verschiedenen ST der Stadt Felsberg	pauschal	1	Kommune/Verband
19225	~ ENTW: St Fritzlar; KA Fritzlar [154/07]	Qualifizierte Entwässerung im Misch- und Trennverfahren	ENTW: Erneuer.Erweit	in Umsetzung	Erneuerung der Kanalisation in der Kernstadt im Bereich "Gießener Straße"	pauschal	1	Kommune/Verband
20989	~ ENTW: St Felsberg; KA Felsberg [393/06]	Qualifizierte Entwässerung im Misch- und Trennverfahren	ENTW: Erneuer.Erweit	in Umsetzung	Kanalerneuerung in der Kernstadt Felsberg (Erstausstattung)	pauschal	1	Kommune/Verband
20991	~ ENTW: St Felsberg; KA Felsberg [768/06]	Qualifizierte Entwässerung im Misch- und Trennverfahren	ENTW: Erneuer.Erweit	in Umsetzung	Kanalerneuerung/Neubau in den ST Heßlar u. Beuern	pauschal	1	Kommune/Verband
20996	~ ENTW: St Felsberg; KA Felsberg [769/06]	Qualifizierte Entwässerung im Misch- und Trennverfahren	ENTW: Erneuer.Erweit	in Umsetzung	Kanalerneuerung in der Kernstadt Felsberg	pauschal	1	Kommune/Verband
21002	~ ENTW: St Felsberg; KA Felsberg [772/06]	Qualifizierte Entwässerung im Misch- und Trennverfahren	ENTW: Erneuer.Erweit	in Umsetzung	Kanalerneuerung im ST Neuenbrunslar	pauschal	1	Kommune/Verband
21004	~ ENTW: St Felsberg; KA Felsberg [773/06]	Qualifizierte Entwässerung im Misch- und Trennverfahren	ENTW: Erneuer.Erweit	in Umsetzung	Kanalerneuerung im ST Wolfershausen	pauschal	1	Kommune/Verband
21008	~ ENTW: St Felsberg; KA Felsberg [775/06]	Qualifizierte Entwässerung im Misch- und Trennverfahren	ENTW: Erneuer.Erweit	in Umsetzung	Kanalerneuerung im ST Altenbrunslar	pauschal	1	Kommune/Verband
21010	~ ENTW: St Felsberg; KA Felsberg [776/06]	Qualifizierte Entwässerung im Misch- und Trennverfahren	ENTW: Erneuer.Erweit	in Umsetzung	Kanalerneuerung im ST Gensungen	pauschal	1	Kommune/Verband
21012	~ ENTW: St Fritzlar; KA Fritzlar [394/06]	Qualifizierte Entwässerung im Misch- und Trennverfahren	ENTW: Erneuer.Erweit	in Umsetzung	Kanalerneuerungen in der Kernstadt und den ST Cappel und Werkel	pauschal	1	Kommune/Verband
21016	~ ENTW: St Fritzlar; KA Fritzlar [778/06]	Qualifizierte Entwässerung im Misch- und Trennverfahren	ENTW: Erneuer.Erweit	in Umsetzung	Kanalerneuerung in der Kernstadt Fritzlar und den Stadtteilen Geismar, Werkel, Rothelmshausen und Züschen	pauschal	1	Kommune/Verband
21022	~ ENTW: St Gudensberg; KA GKA Maden [395/06]	Qualifizierte Entwässerung im Misch- und Trennverfahren	ENTW: Erneuer.Erweit	umgesetzt	Erneuerung von MW- Sammlern in der Kernstadt und den ST Dissen, Dorla und Oberverschütz (Erstausstattung)	pauschal	1	Kommune/Verband
21361	~ ENTW: Gde Edertal; KA Edertal/Bergheim [878/06]	Qualifizierte Entwässerung im Misch- und Trennverfahren	ENTW: Erneuer.Erweit	in Umsetzung	Kanal Anraff und Affoldern	pauschal	1	Kommune/Verband
162696	KA: Erweiterung P-Fall Fritzlar	Ertüchtigung von kommunalen Kläranlagen	KA: Erweiterung P-Fall	umgesetzt	P-Reduzierung Kläranlage Fritzlar	pauschal	1	Kommune/Verband

Glossar

Download
Tabelle



Darstellung Gemeinde-Steckbriefe

HLNUG WRRL-Viewer

Ort, Adresse, PLZ...

Themen Legende Info

Themenkarte auswählen

- Grundlagendaten
 - Oberirdische Gewässer
 - Grundwasser
 - Schutzgebiete
- Administrativ
 - Flurstücke
 - Flurstücke im öffentl. Eigentum
 - Kreisstadt
 - Ortslage (DLM1000)
 - Gemarkung
 - Gemeindegrenze**
 - Kreisgrenze
 - Regierungspräsidium Umwelt
 - Regierungspräsidium
 - Landesgrenze Hessen
 - Landesgrenzen
 - Nutzung (ATKIS)
 - TK25-Blattschnitt
- Gewässertemen DLM25
 - Wasserschutzgebiete
- WRRL Bewirtschaftungsplan 2015
- WRRL Bewirtschaftungsplan 2009

Selektiere Features per Klick

Gemeinde-Nr. 436010

Gemeindename Liederbach am Taunus

Treffer 1-1 von 1

Ergebniscenter

0 0.5 1km 468.800:5.546.471 ETRS89 / UTM Zone 32N Maßstab: 1:50.000

Darstellung Gemeinde-Steckbriefe

Maßnahmen Struktur an denen die Gemeinde: Liederbach am Taunus (436010) beteiligt ist
Stand 31.12.2015

Bei den Kosten handelt es sich um geschätzte Kosten, die noch der Evaluierung unterliegen.

Wasser-körper-nummer	Wasser-körper-name	Maß-nahmen-nummer	Maß-nahmen-bezeichnung	Maß-nahmen-gruppe	Maß-nahmen-art	Planungs-zustand	von KM	bis KM	zu bepl. Strecke [km]	Länge Maß-nahmen-raum [km]	Anzahl Wänder-hinder-nisse	Kurzbeschreibung	Haupt-akteur/Träger	beteiligte Gemeinden	ein-malige Kosten geschätzt
DEHE_2492.1	Unterer Liederbach	61118	FL: Randstreifen am Liederbach (RPU WI)	Bereitstellung von Flächen	FL: Randstreifen	Vorschlag	3,3	5,4	2	2,1		Abgrenzung und örtliche Vermarkung eines der Gewässerkategorie und der Gewässerumfeldnutzung angemessenen Uferandstreifens. Sicherstellung einer gewässerunverträglichen Nutzung bzw. eines gänzlichen Nutzungsverzichts möglichst durch Flächenankauf oder andere geeignete Maßnahmen. ; Kurzbeschreibung Defizit: Fehlen natürlicher oder naturnaher Gewässerrandstreifen ; Ursachen: landwirtschaftliche Bewirtschaftung, Bebauung und/oder andere Nutzungen bis zum Gewässer	Kommune/Verband	Frankfurt am Main Liederbach am Taunus	30 000 €
DEHE_2492.1	Unterer Liederbach	61126	*STRUK: Entw. natum. Strukt an Randstreifenabschnitten (RPU WI)	Entwicklung naturnaher Gewässer-, Ufer- und Auenstrukturen	*STRUK: Entw. natum. Strukt	Vorschlag	3,3	5,4	2	2,1			Kommune/Verband	Frankfurt am Main Liederbach am Taunus	250 000 €
DEHE_2492.1	Unterer Liederbach	61142	STRUK: Aufwert. Restrikt. OL Oberliederbach (RPU WI)	Entwicklung naturnaher Gewässer-, Ufer- und Auenstrukturen	STRUK: Aufwert. Restrikt.	Vorschlag	6,2	7,5	1,2	1,3		Strukturelle Aufwertung von Gewässersohle und Uferbereiche unter Berücksichtigung der lokalen Restriktionen. Aufgrund der Restriktionslage eigendynamische Entwicklung von Sohle/Ufer nicht bzw. nur stark eingeschränkt möglich. Ziel: Sohle und Uferbereiche bieten zumindest für unspezifische Arten Lebensraum und gewährleisten eine Vernetzung mit ober- bzw. unterhalb liegenden Gewässerabschnitten. ; Kurzbeschreibung Defizit: Unnatürliche morphologische Ausstattung von Sohle und Ufer in Restriktionsbereichen (z.B. Ortslagen, Objektschutz, Hochwasserschutz) ; Ursachen: Ausbau von Gewässerbett und Ufer zum Schutz von Ortslagen und Infrastruktureinrichtungen	Kommune/Verband	Liederbach am Taunus	0 €
DEHE_2492.1	Unterer Liederbach	61338	STRUK: 61338: Liederbach Ortslage Ober Liederbach (Lied100_10_02)	Entwicklung naturnaher Gewässer-, Ufer- und Auenstrukturen	STRUK: Aufwert. Restrikt.	umgesetzt	5,3	5,9	4	7	1	Strukturelle Aufwertung von Gewässersohle und Uferbereiche unter Berücksichtigung der lokalen Restriktionen. Aufgrund der Restriktionslage eigendynamische Entwicklung von Sohle/Ufer nicht bzw. nur stark eingeschränkt möglich. Ziel: Sohle und Uferbereiche bieten zumindest für unspezifische Arten Lebensraum und gewährleisten eine Vernetzung mit ober- bzw. unterhalb liegenden Gewässerabschnitten. ; Kurzbeschreibung Defizit: Unnatürliche morphologische Ausstattung von Sohle und Ufer in Restriktionsbereichen (z.B. Ortslagen, Objektschutz, Hochwasserschutz) ; Ursachen: Ausbau von Gewässerbett und Ufer zum Schutz von Ortslagen und Infrastruktureinrichtungen	Kommune/Verband	Liederbach am Taunus	0 €
DEHE_2492.1	Unterer Liederbach	157952	STRUK: 61142: Liederbach Ortslage Liederbach (Lied_09_01)	Entwicklung naturnaher Gewässer-, Ufer- und Auenstrukturen	STRUK: Aufwert. Restrikt.	Vorschlag	7,1	7,5	3	4	1	A Aufwertung vor. Profil QB 50659 Massivsohlenabschnitt	Kommune/Verband	Liederbach am Taunus	107 000 €
DEHE_2492.1	Unterer Liederbach	157956	STRUK: 61142: Ortslage Liederbach freie Strecke (Lied100_09_02)	Entwicklung naturnaher Gewässer-, Ufer- und Auenstrukturen	STRUK: Aufwert. Restrikt.	Vorschlag	6,3	7,3	8	1	1	C Initiierung Seitenerosion E Naturnahe Sohlgleite QB 50665 Absturz mit Massivsohle	Kommune/Verband	Liederbach am Taunus	62 000 €
DEHE_2492.1	Unterer Liederbach	157960	STRUK: 61142: Oberliederbach bis Niederhofheim (Lied100_09_03)	Entwicklung naturnaher Gewässer-, Ufer- und Auenstrukturen	STRUK: Aufwert. Restrikt.	umgesetzt	6,1	6,5	2	4	2	wurde bereits in 2005 umgesetzt QB 50662 passierbar QB 50660 Massivsohlenabschnitt, keine Maßnahme	Kommune/Verband	Liederbach am Taunus	0 €
DEHE_2492.1	Unterer Liederbach	157964	*STRUK: 61126 Liederbach Ortslage freie Strecke (Lied100_09_02)	Entwicklung naturnaher Gewässer-, Ufer- und Auenstrukturen	*STRUK: Entw. natum. Strukt	umgesetzt	6,3	7,3	8	1		bereits in 61142 Lied 100_09_02 enthalten	Kommune/Verband	Liederbach am Taunus	0 €
DEHE_2492.1	Unterer Liederbach	157968	STRUK: 61338: Liederbach Ortslage Ober Liederbach (Lied100_10_01)	Entwicklung naturnaher Gewässer-, Ufer- und Auenstrukturen	STRUK: Aufwert. Restrikt.	Vorschlag	5,7	6,3	4	6		D Gewässeraufwertung	Kommune/Verband	Liederbach am Taunus	270 000 €
DEHE_2492.1	Unterer Liederbach	157976	*STRUK: 61126 Auagraben Mündungsbereich (Augr100_02)	Entwicklung naturnaher Gewässer-, Ufer- und Auenstrukturen	*STRUK: Entw. natum. Strukt	Vorschlag	0	2	1	2	1	C Initiierung von Seitenerosion D Gewässeraufwertung 1 Querbauwerk 0,60 ohne Nummer	Kommune/Verband	Liederbach am Taunus	94 000 €
DEHE_2492.1	Unterer Liederbach	158024	*STRUK: 61126: Oberliederbach - Stadtgrenze Fm (Lied100_11)	Entwicklung naturnaher Gewässer-, Ufer- und Auenstrukturen	*STRUK: Entw. natum. Strukt	Vorschlag	4,9	5,5	4	6		C Initiierung Seitenerosion	Kommune/Verband	Liederbach am Taunus	18 000 €
DEHE_2492.1	Unterer Liederbach	158028	FL: 61118 Oberliederbach bis Grenze Fm (Lied100_11)	Bereitstellung von Flächen	FL: Randstreifen	umgesetzt	4,9	5,5	4	6		ist in Maßnahme 61126_Lied 100_11 mit erfaßt nicht durchführbar	Kommune/Verband	Liederbach am Taunus	30 000 €
DEHE_2492.1	Unterer Liederbach	158040	STRUK: NEU: Auagraben (Augr100_01)	Entwicklung naturnaher Gewässer-, Ufer- und Auenstrukturen	STRUK: neuer Gew.-lauf	Vorschlag	0	1,4	1,3	1,4		F Neues Grinne Offenlegung 120 m Entwicklung von Ufergehölz Sukzession	Kommune/Verband	Liederbach am Taunus	94 000 €
DEHE_2492.2	Oberer Liederbach	61246	FL: Randstreifen Liederb. u. Schmiehbach	Bereitstellung von Flächen	FL: Randstreifen	Vorschlag	7,6 14,3	8,4 14,7	7 3	8 4		Abgrenzung und örtliche Vermarkung eines der Gewässerkategorie und der Gewässerumfeldnutzung angemessenen Uferandstreifens. Sicherstellung einer gewässerunverträglichen Nutzung bzw. eines gänzlichen Nutzungsverzichts möglichst durch Flächenankauf oder andere geeignete Maßnahmen. ; Kurzbeschreibung Defizit: Fehlen natürlicher oder naturnaher Gewässerrandstreifen ; Ursachen: landwirtschaftliche Bewirtschaftung, Bebauung und/oder andere Nutzungen bis zum Gewässer	Kommune/Verband	Kelkheim (Taunus) Königstein im Taunus Liederbach am Taunus	156 000 €
DEHE_2492.2	Oberer Liederbach	61252	*STRUK: 61252: Kelkheim-Münster bis Liederbach (Lied100_08)	Entwicklung naturnaher Gewässer-, Ufer- und Auenstrukturen	*STRUK: Entw. natum. Strukt	Vorschlag	7,5	8,4	8	9	1	D Aufwertung QD 50658	Kommune/Verband	Kelkheim (Taunus) Liederbach am Taunus	273 000 €



Download Tabelle

Voreingestellte Themenkarten

HLNUG WRRL-Viewer

Karte: ^

Ort, Adresse, PLZ...



Für eine lebenswerte Zukunft
Datengrundlagen: Hessische Verwaltung für Bodenmanagement und Geoinformation und © GeoBasis-DE / BKG 2017 (Daten veränder...)



Weitere Informationen zu den hessischen Badegewässern finden Sie unter www.badeseen.hlnug.de

Themen	Legende	Info
Themenkarte auswählen		
Standardthemen		
2015 1-1 Hessen Überblick		
2015 1-2 Oberflächenwasserkörper		
2015 1-3 Oberflächengewässer-Typ		
2015 1-4 Grundwasserkörper		
2015 1-5 Grundwasserabhängige Landökosysteme		
2015 1-6 Trinkwasser- und Heilquellenschutzgebiete		
2015 1-7 Badegewässer		
2015 1-8 Wasserabhängige FFH- und Vogelschutzgebiete		
2015 1-9 Fischregionen		
2015 1-10 Chemie Überwachungsnetz Fließgewässer		
2015 1-11 Biologie Überwachungsnetz Fließgewässer		
2015 1-12 Ökologischer Zustand der Wasserkörper		
2015 1-13 Biologische Qualitätskomponente Makrozoobenthos		
2015 1-14 Biologische Qualitätskomponente Fische		
2015 1-15 Biologische Qualitätskomponente Makrophyten		
2015 1-16 Biologische Qualitätskomponente Kieselalgen		
2015 1-17 Chemischer Zustand der Oberflächenwasserkörper		
2015 1-18 Überwachungsnetz Grundwasser		
2015 1-19 Mengenmäßiger Zustand Grundwasserkörper		
2015 1-20 Chemischer Zustand Grundwasserkörper		
2015 1-21 Zustand der Grundwasserkörper Trinkwasserrichtlinie		
2015 1-22 Maßnahmenräume Grundwasser		
2015 1-23 Wanderhindernisse		
2015 1-24 Abweichungsklassen		
2015-2021 Maßnahmen Gewässerstruktur		



**Vielen Dank für Ihre
Aufmerksamkeit !**