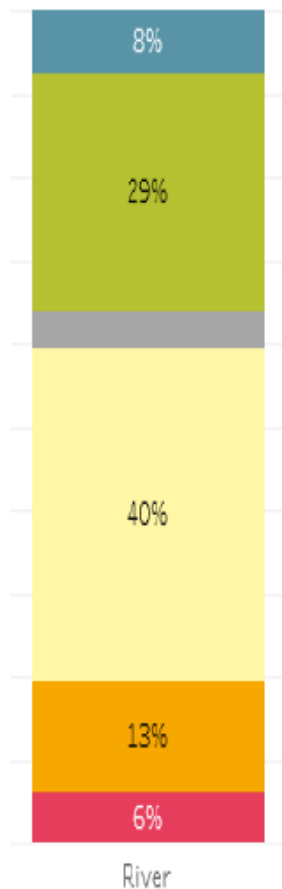




**TOP 2: Beirat WRRL am 13.09.2018**

**Stand Umsetzung Wasserrahmenrichtlinie**

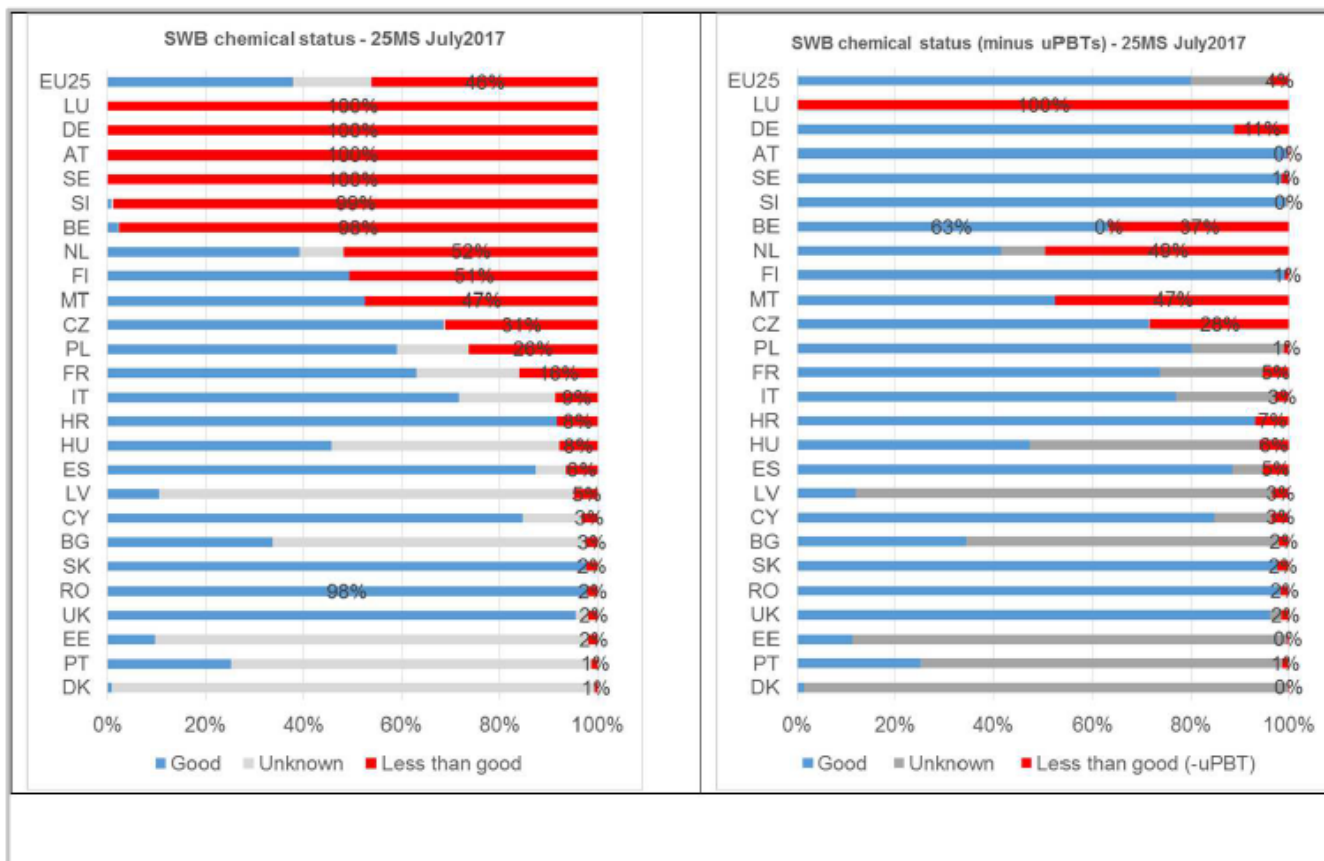
## EUA Bericht „State of Europe’s Waters“ Ökologischer Zustand – Oberflächengewässer 2015



### Ökologischer Zustand 25 MS

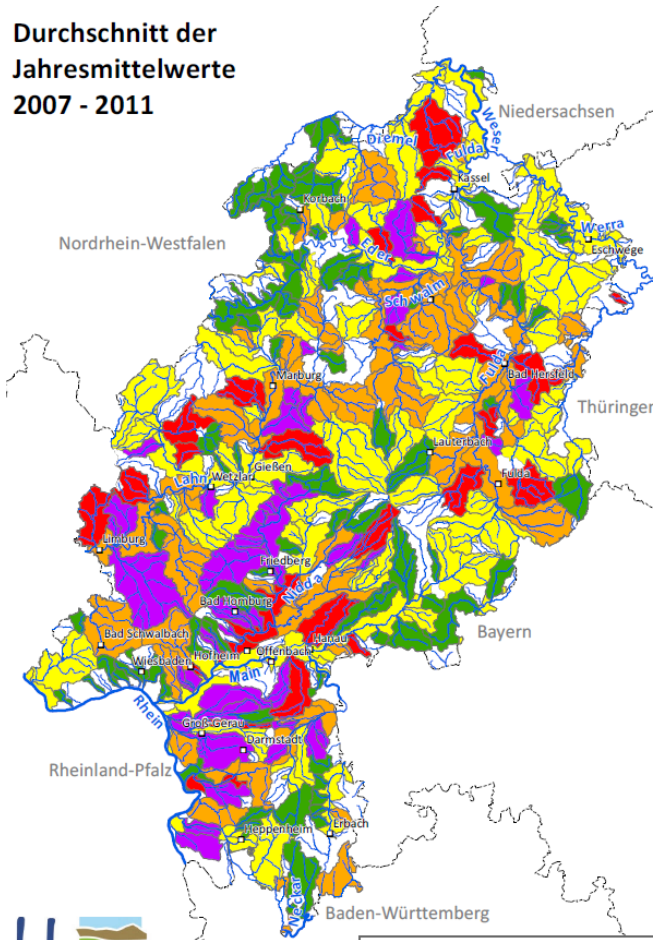
- Ergebnis in der EU rund 37% OWK in gutem bzw. sehr gutem Zustand, in D 8,4%
- Eine wesentliche Ursache der Unterschiede zwischen den MS sind nicht in den Belastungen, sondern in den Bewertungsmaßstäben zu suchen
- ca. 75 % der Wasserkörper EU-weit werden auf der Basis von maximal zwei biologischen Komponenten bewertet werden
- Je mehr biologische Komponenten untersucht werden, desto schlechter wird wegen des „one out – all out“-Prinzips das Bewertungsergebnis

## Chemischer Zustand – Oberflächengewässer in der EU

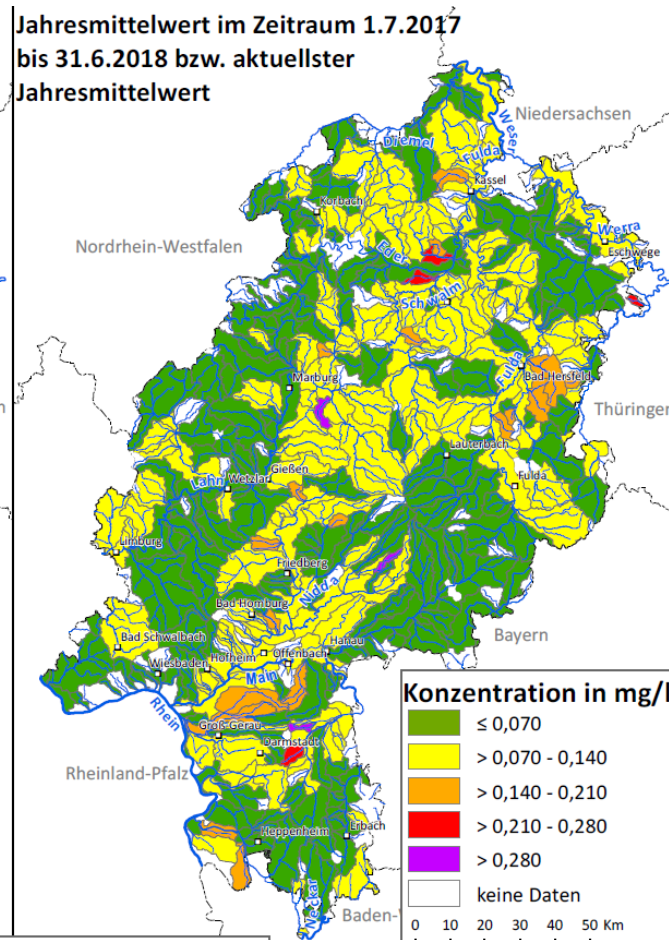


# Umsetzung Phosphorprogramm (Orthophosphat)

Durchschnitt der  
Jahresmittelwerte  
2007 - 2011



Jahresmittelwert im Zeitraum 1.7.2017  
bis 31.6.2018 bzw. aktuellster  
Jahresmittelwert

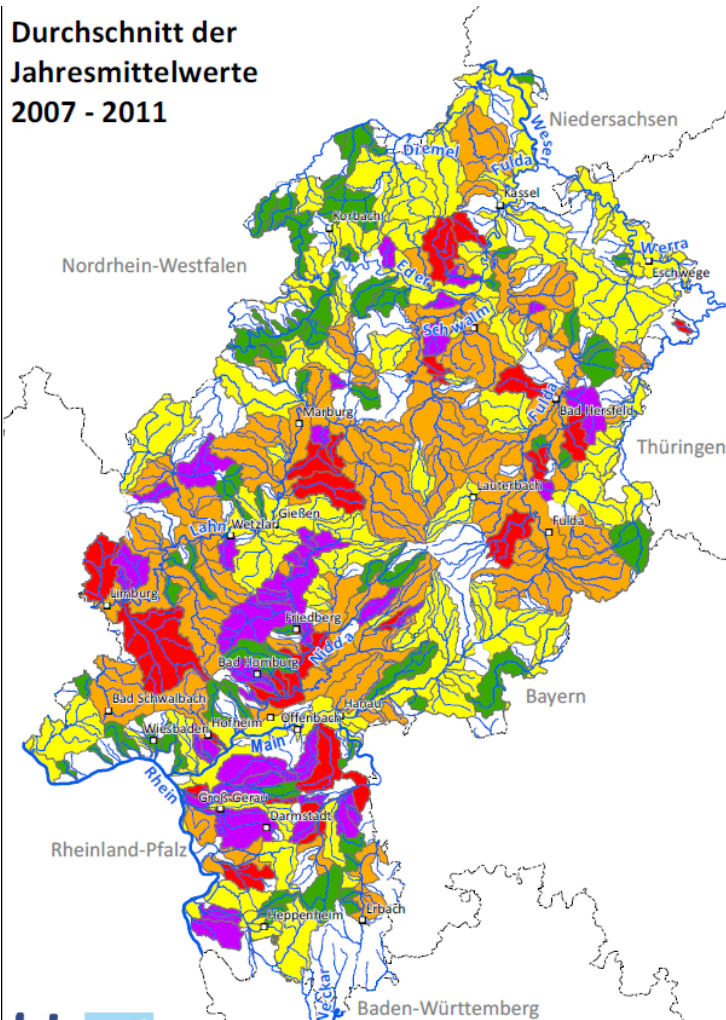


**Ortho-Phosphat-Phosphor**

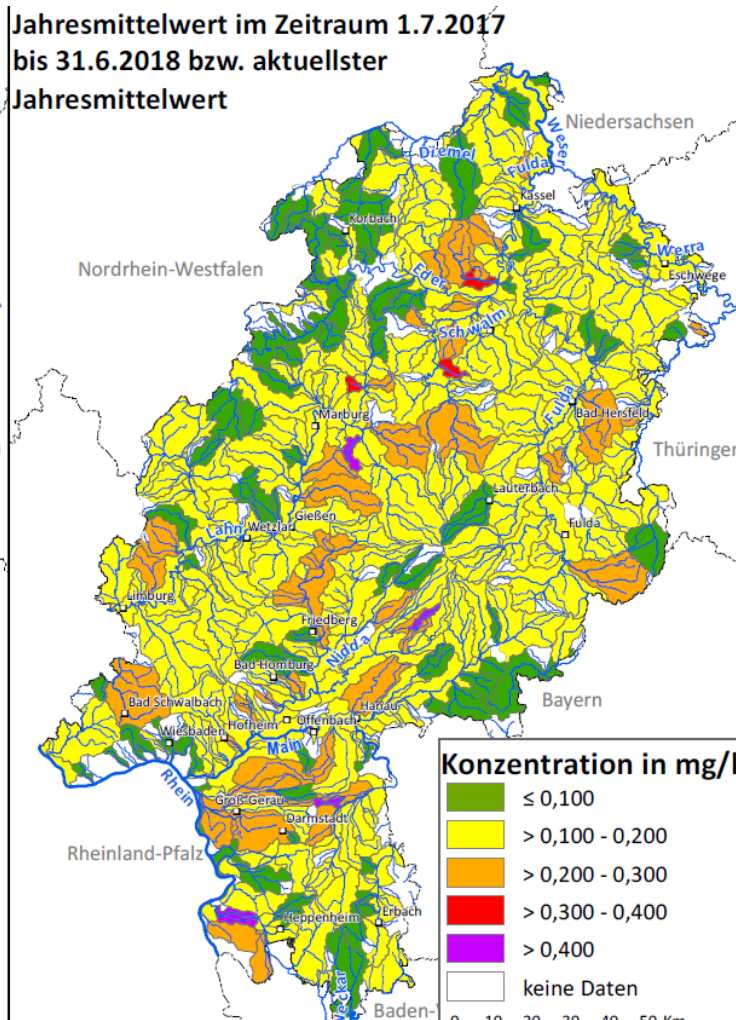


# Umsetzung Phosphorprogramm (Gesamtphosphat)

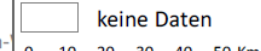
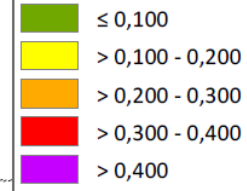
Durchschnitt der  
Jahresmittelwerte  
2007 - 2011



Jahresmittelwert im Zeitraum 1.7.2017  
bis 31.6.2018 bzw. aktuellster  
Jahresmittelwert



Konzentration in mg/l



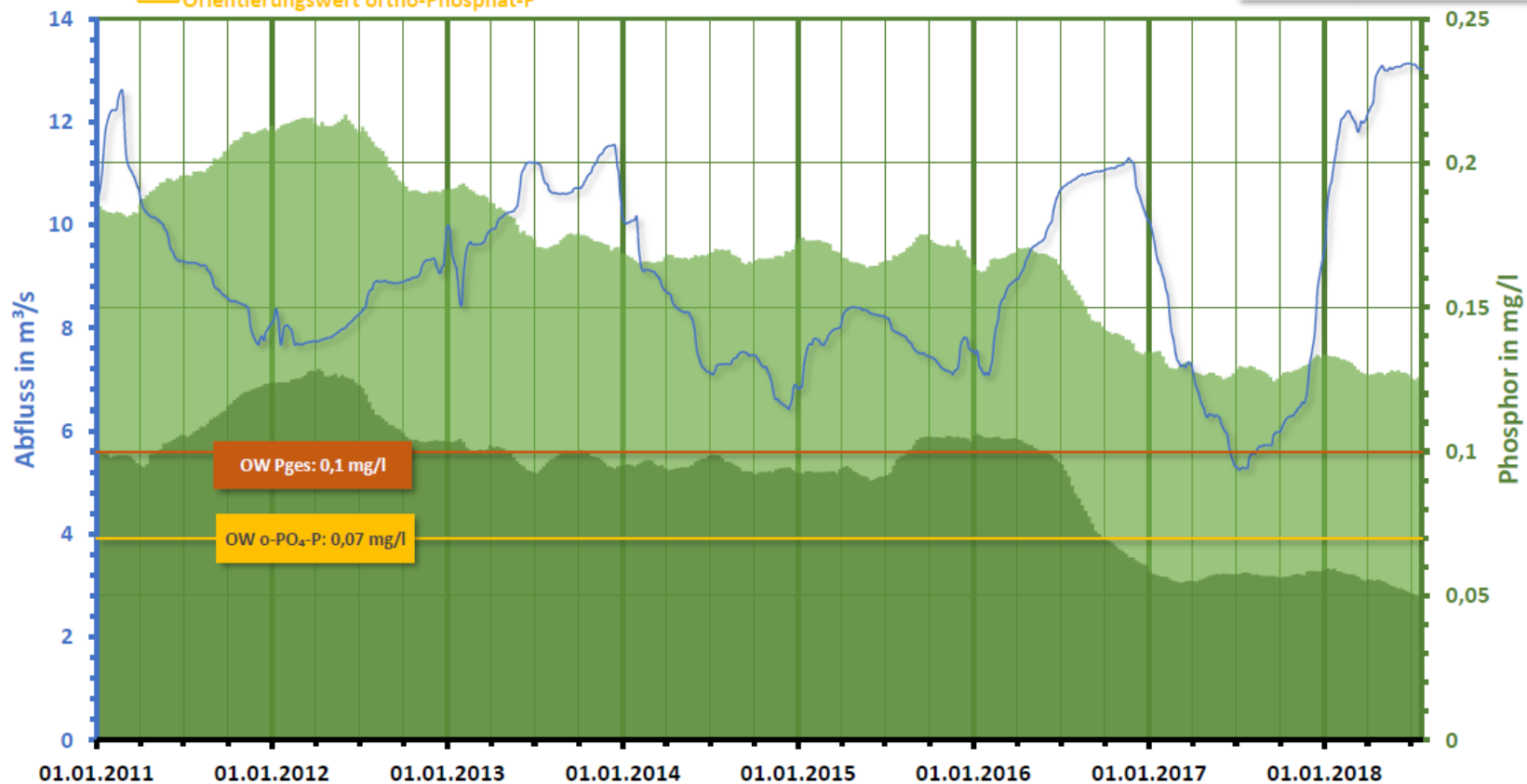
Datengrundlage: © GeoBasis-DE / BKG 2013 (Daten verändert)  
Geofachdaten/  
Bearbeitung: © Hessisches Landesamt für Naturschutz, Umwelt  
und Geologie - alle Rechte vorbehalten



## Gleitende Jahresmittelwerte Phosphor an der Mündung Kinzig, Hanau

Zeitraum aktuellster  
gleitender Jahresmittelwert:  
31.07.2017 bis 23.07.2018  
Anzahl Messwerte:  
Gesamtposphor: 52  
ortho-Phosphat-P: 52

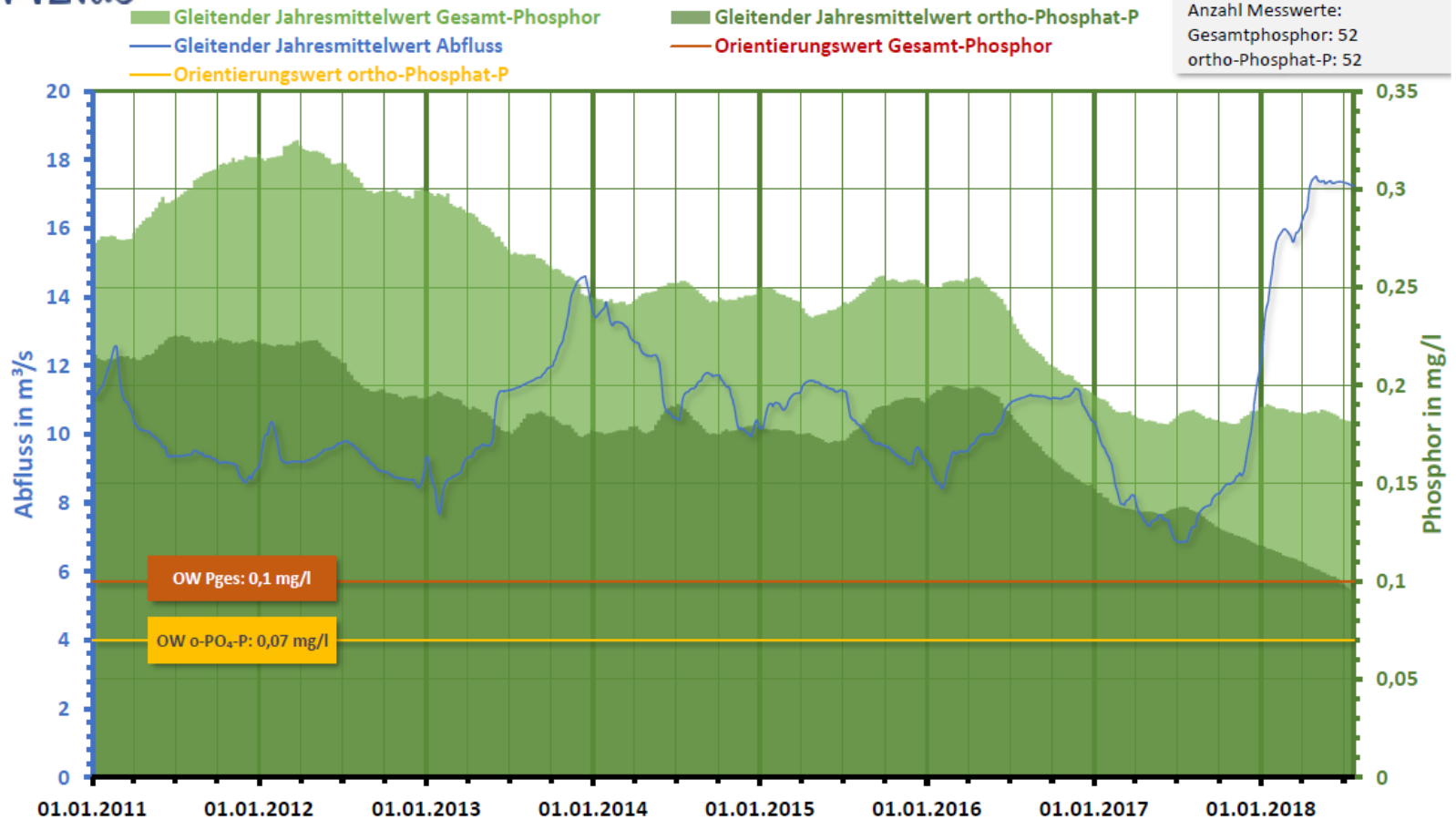
- Gleitender Jahresmittelwert Gesamt-Phosphor
- Gleitender Jahresmittelwert ortho-Phosphat-P
- Gleitender Jahresmittelwert Abfluss
- Orientierungswert Gesamt-Phosphor
- Orientierungswert ortho-Phosphat-P





## Gleitende Jahresmittelwerte Phosphor an der Mündung Nidda, Nied

Zeitraum aktuellster  
gleitender Jahresmittelwert:  
31.07.2017 bis 23.07.2018  
Anzahl Messwerte:  
Gesamtphosphor: 52  
ortho-Phosphat-P: 52



## Stand Umsetzung Maßnahmengruppen 1-3 (Flächenbereitstellung, Gewässerentwicklung und Durchgängigkeit)

- 50 - 60% der Maßnahmen sind angegangen
- Rund 25% der Maßnahmen sind abgeschlossen
- Monitoring in 2018 und 2019 wird belastbare Hinweise zur Zielerreichung geben
- 3. BP/MP muss noch stärker auf die Belastungen in den einzelnen OWK fokussieren, um den guten ökologischen Zustand/das gute ökologische Potential zu erreichen



## Unterstützungsleistungen des Landes Hessen zur Umsetzung der WRRL

- HWG-Änderung
- Finanzierung Gewässerberater für die Kommunen
- Förderrichtlinie Gewässerentwicklung und Abwasseranlagen
- Kreisbereisungen
- Darstellung von Flächen im öffentlichen Eigentum im WRRL-Viewer
- Flurneuordnung
- HALM-Förderung
- Öffentlichkeitsarbeit

## Unterstützungsleistungen des Landes Hessen zur Umsetzung der WRRL

- Beratung der Maßnahmenträger durch die Wasserbehörden
- GFG GmbH
  - Fortbildungen i.R. von Gewässernachbarschaften
  - vor-Ort-Veranstaltungen mit Betreuer\*innen, Broschüren, Muster-Vorträge, jährlicher „Betreuertag“
- Gewässerschutzorientierte landwirtschaftliche Beratung
- 100% Finanzierung „Synergiemaßnahmen Natura 2000/WRRL“
- Einbindung WRRL bei der Umsetzung Klimaschutzplan und der Biodiversitätsinitiative des Landes

## Resümee:

- Die Ziele der WRRL werden an vielen Stellen derzeit noch nicht erreicht bzw. die Verbesserung sind noch nicht sichtbar.
- Die umfangreichen Erfahrungen und Vorarbeiten der zurückliegenden Jahre helfen, die Umsetzung in den kommenden Jahren zu forcieren.
- Die Umsetzung der WRRL ist eine gesamtgesellschaftliche Aufgabe.
- Sie wird nur gelingen, wenn alle gemeinsam daran arbeiten und anpacken.