


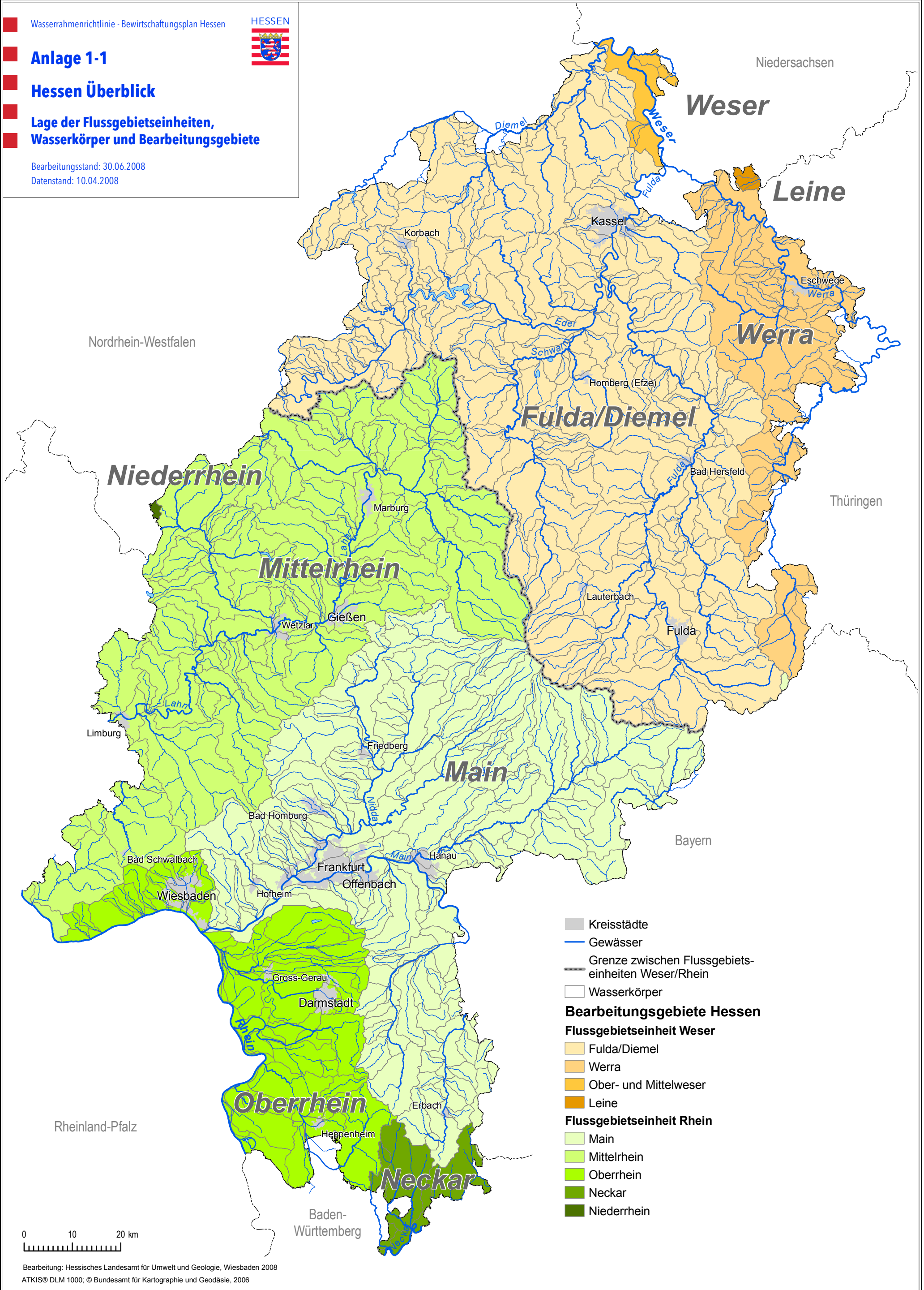
Wasserrahmenrichtlinie - Bewirtschaftungsplan Hessen

Anlage 1-1

Hessen Überblick

Lage der Flussgebietseinheiten, Wasserkörper und Bearbeitungsgebiete

Bearbeitungsstand: 30.06.2008
Datenstand: 10.04.2008

- Kreisstädte
 - Gewässer
 - Grenze zwischen Flussgebiets-einheiten Weser/Rhein
 - Wasserkörper
- Bearbeitungsgebiete Hessen**
- Flussgebietseinheit Weser**
- Fulda/Diemel
 - Werra
 - Ober- und Mittelweser
 - Leine
- Flussgebietseinheit Rhein**
- Main
 - Mittelrhein
 - Oberrhein
 - Neckar
 - Niederrhein

