
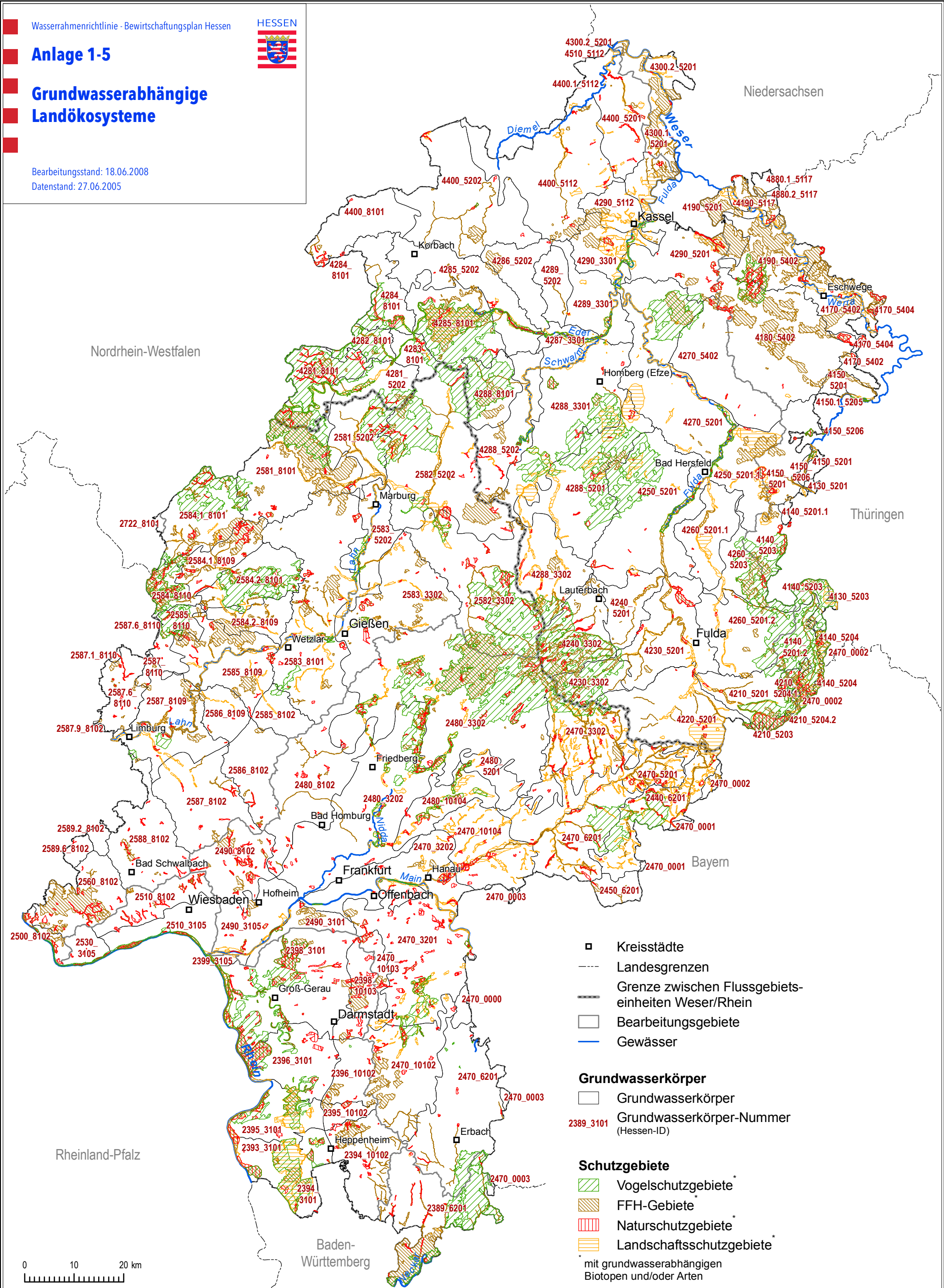


Wasserrahmenrichtlinie - Bewirtschaftungsplan Hessen

Anlage 1-5

Grundwasserabhängige Landökosysteme

Bearbeitungsstand: 18.06.2008
Datenstand: 27.06.2005

- Kreisstädte
 - Landesgrenzen
 - Grenze zwischen Flussgebiets-einheiten Weser/Rhein
 - Bearbeitungsgebiete
 - Gewässer
- Grundwasserkörper**
- Grundwasserkörper
 - 2389_3101 Grundwasserkörper-Nummer (Hessen-ID)
- Schutzgebiete**
- ▨ Vogelschutzgebiete
 - ▨ FFH-Gebiete
 - ▨ Naturschutzgebiete
 - ▨ Landschaftsschutzgebiete
- * mit grundwasserabhängigen Biotopen und/oder Arten

