


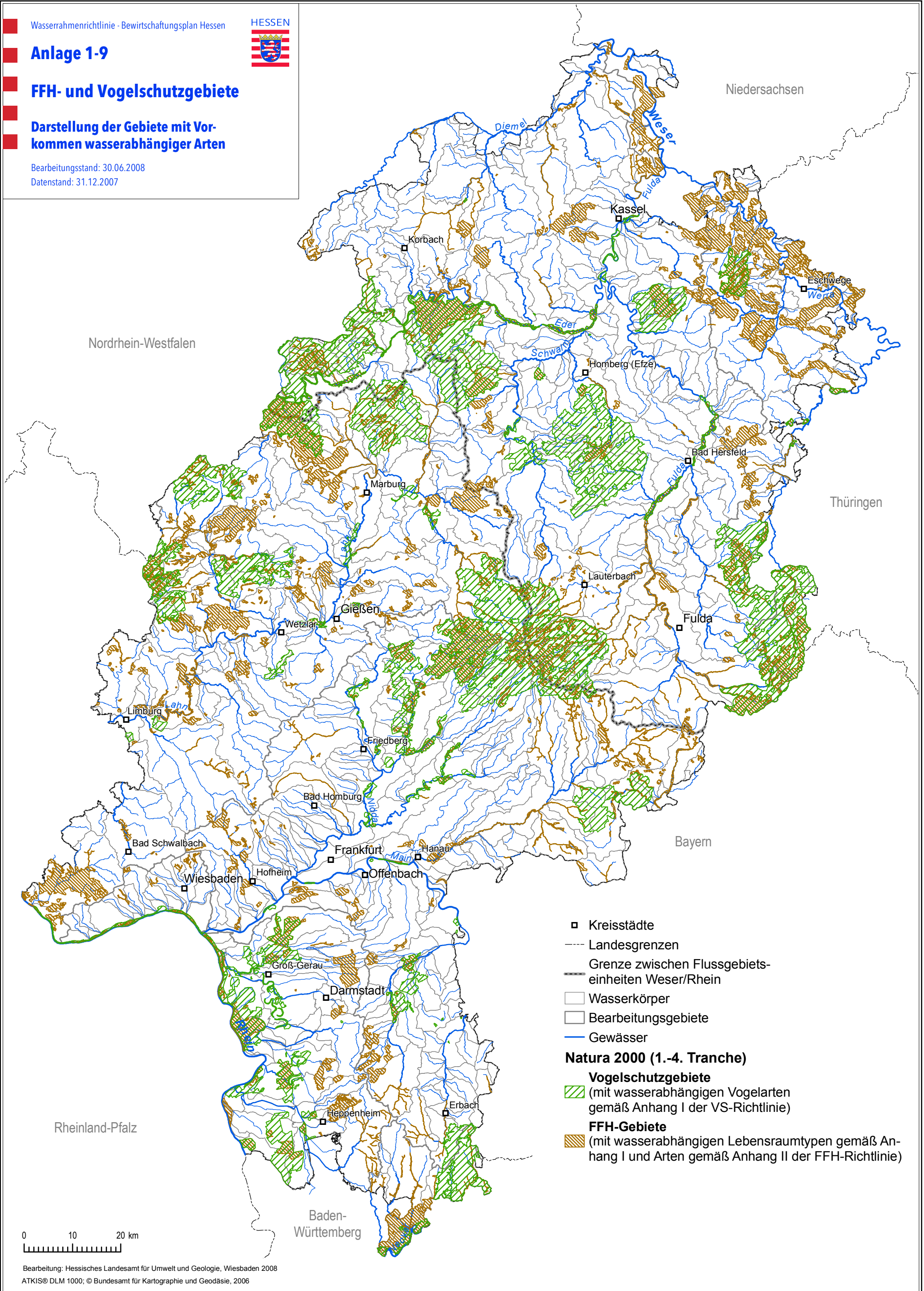
Wasserrahmenrichtlinie - Bewirtschaftungsplan Hessen



**Anlage 1-9**

**FFH- und Vogelschutzgebiete**

**Darstellung der Gebiete mit Vorkommen wasserabhängiger Arten**

Bearbeitungsstand: 30.06.2008  
Datenstand: 31.12.2007

- Kreisstädte
  - Landesgrenzen
  - Grenze zwischen Flussgebiets-einheiten Weser/Rhein
  - Wasserkörper
  - Bearbeitungsgebiete
  - Gewässer
- Natura 2000 (1.-4. Tranche)**
- Vogelschutzgebiete**  
 (mit wasserabhängigen Vogelarten gemäß Anhang I der VS-Richtlinie)
- FFH-Gebiete**  
 (mit wasserabhängigen Lebensraumtypen gemäß Anhang I und Arten gemäß Anhang II der FFH-Richtlinie)

