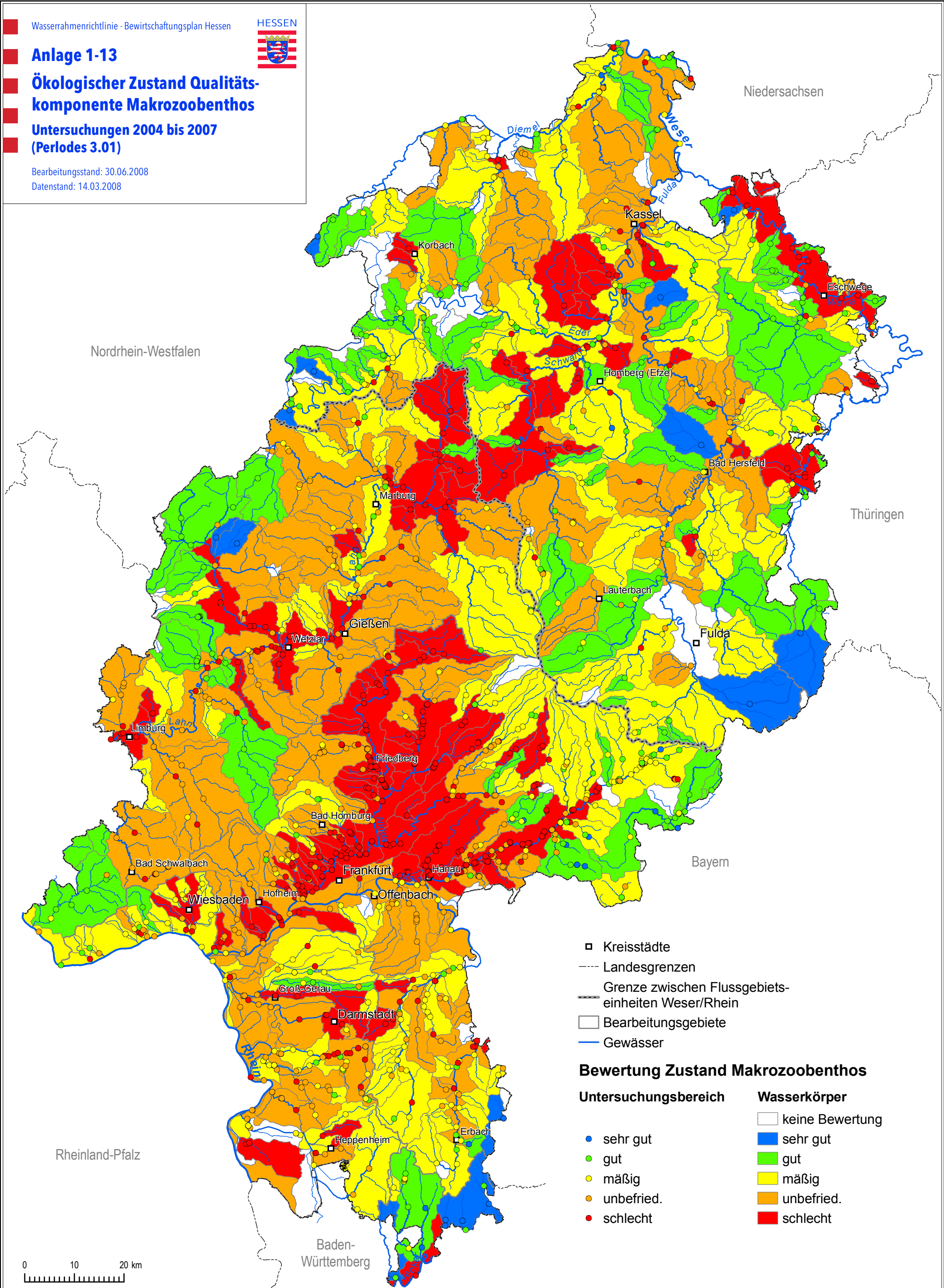

 Wasserrahmenrichtlinie - Bewirtschaftungsplan Hessen  
**Anlage 1-13**  
**Ökologischer Zustand Qualitätskomponente Makrozoobenthos**  
**Untersuchungen 2004 bis 2007 (Periodes 3.01)**  
 Bearbeitungsstand: 30.06.2008  
 Datenstand: 14.03.2008



- Kreisstädte
- Landesgrenzen
- Grenze zwischen Flussgebiets-einheiten Weser/Rhein
- Bearbeitungsgebiete
- Gewässer

**Bewertung Zustand Makrozoobenthos**

Untersuchungsbereich	Wasserkörper
● sehr gut	□ keine Bewertung
● gut	■ sehr gut
● mäßig	■ gut
● unbefried.	■ mäßig
● schlecht	■ unbefried.
	■ schlecht

0 10 20 km

