

Wasserrahmenrichtlinie - Bewirtschaftungsplan Hessen

**Anlage 1-14**

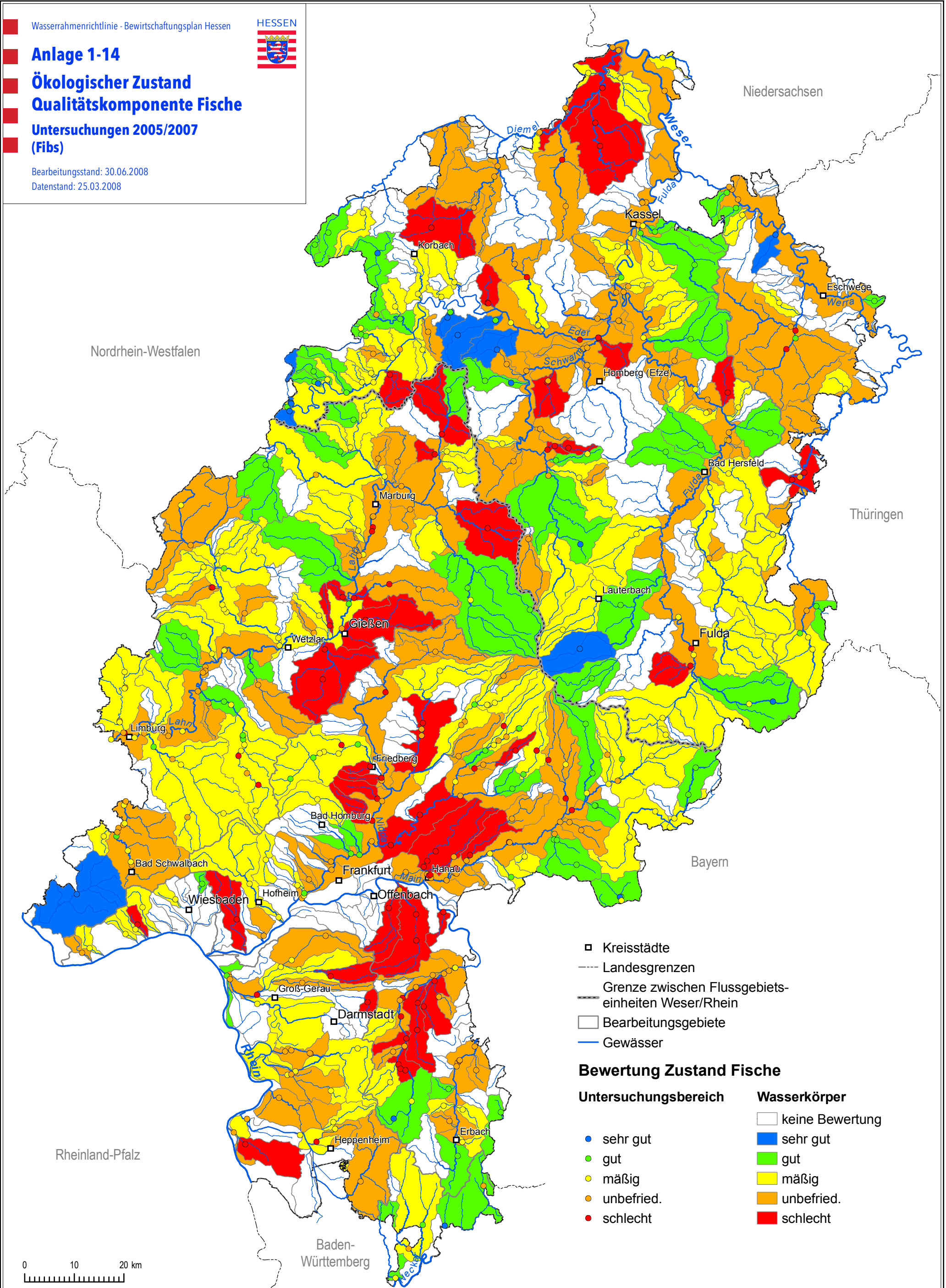
**Ökologischer Zustand**

**Qualitätskomponente Fische**

**Untersuchungen 2005/2007**

**(Fibs)**

Bearbeitungsstand: 30.06.2008  
Datenstand: 25.03.2008



- Kreisstädte
- Landesgrenzen
- Grenze zwischen Flussgebiets-einheiten Weser/Rhein
- Bearbeitungsgebiete
- Gewässer

**Bewertung Zustand Fische**

Untersuchungsbereich	Wasserkörper
● sehr gut	□ keine Bewertung
● gut	■ sehr gut
● mäßig	■ gut
● unbefried.	■ mäßig
● schlecht	■ unbefried.
	■ schlecht

