
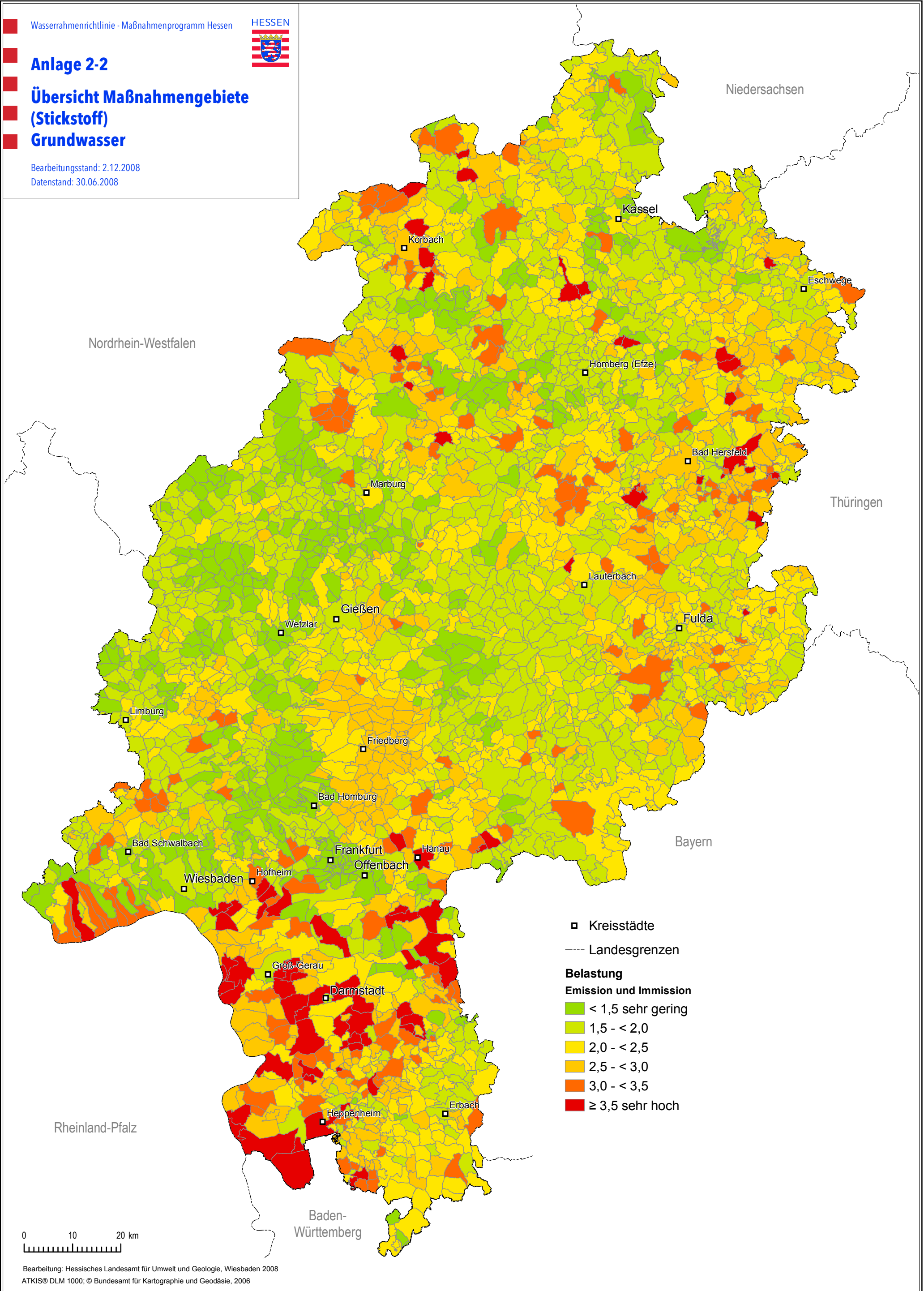


Wasserrahmenrichtlinie - Maßnahmenprogramm Hessen

**Anlage 2-2**

**Übersicht Maßnahmenggebiete**  
**(Stickstoff)**  
**Grundwasser**

Bearbeitungsstand: 2.12.2008  
Datenstand: 30.06.2008

□ Kreisstädte  
--- Landesgrenzen

**Belastung**  
**Emission und Immission**

- < 1,5 sehr gering
- 1,5 - < 2,0
- 2,0 - < 2,5
- 2,5 - < 3,0
- 3,0 - < 3,5
- ≥ 3,5 sehr hoch

