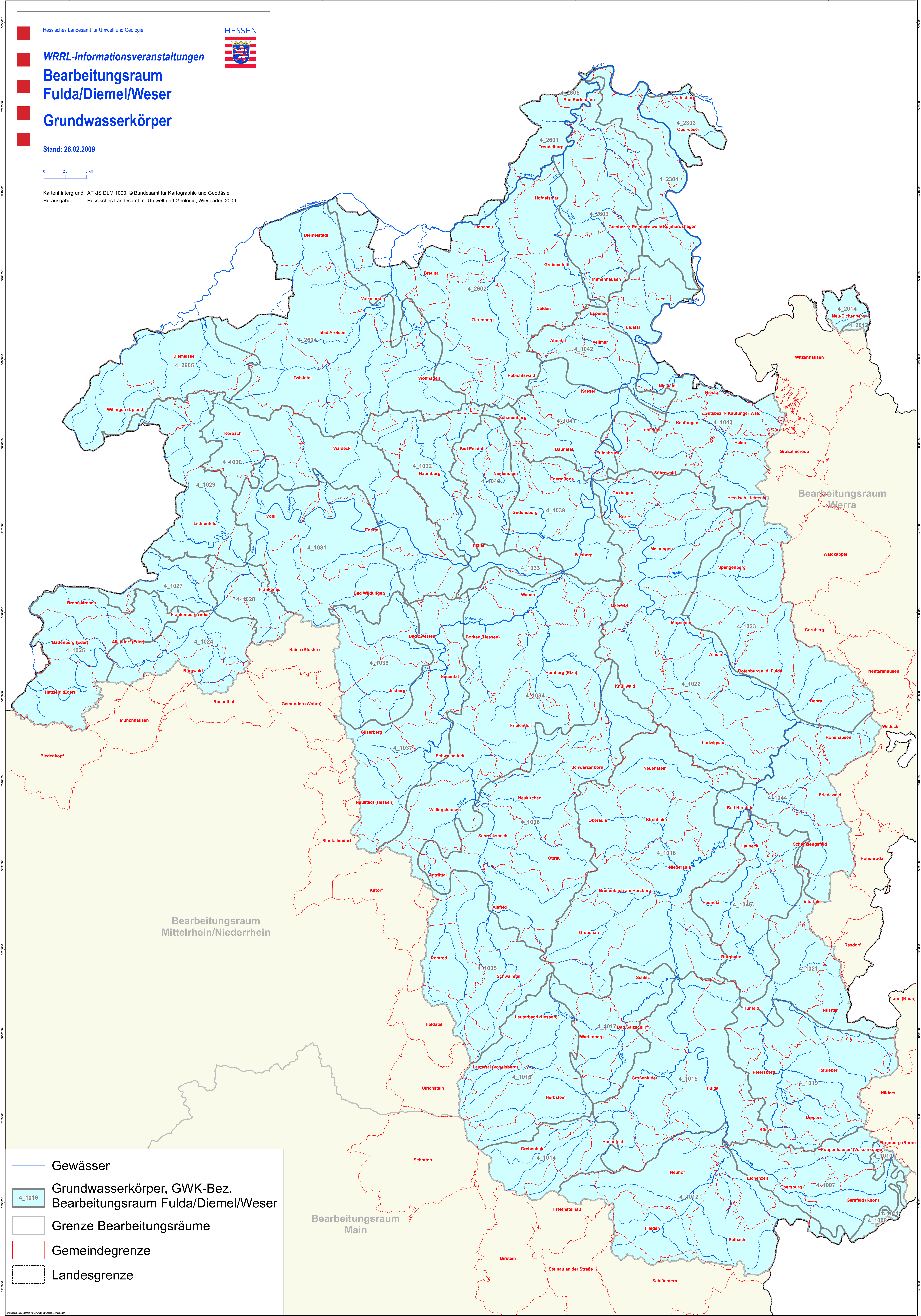


Bearbeitungsraum Fulda/Diemel/Weser Grundwasserkörper

Stand: 26.02.2009



Kartenhintergrund: ATKIS DLM 1000, © Bundesamt für Kartographie und Geodäsie
Herausgabe: Hessisches Landesamt für Umwelt und Geologie, Wiesbaden 2009



- Gewässer
- Grundwasserkörper, GWK-Bez. Bearbeitungsraum Fulda/Diemel/Weser
- Grenze Bearbeitungsräume
- Gemeindegrenze
- Landesgrenze