



WRRL-Informationsveranstaltungen  
**Bearbeitungsraum  
Mittelrhein/Niederrhein**  
**Grundwasserkörper**

Stand: 26.02.2009

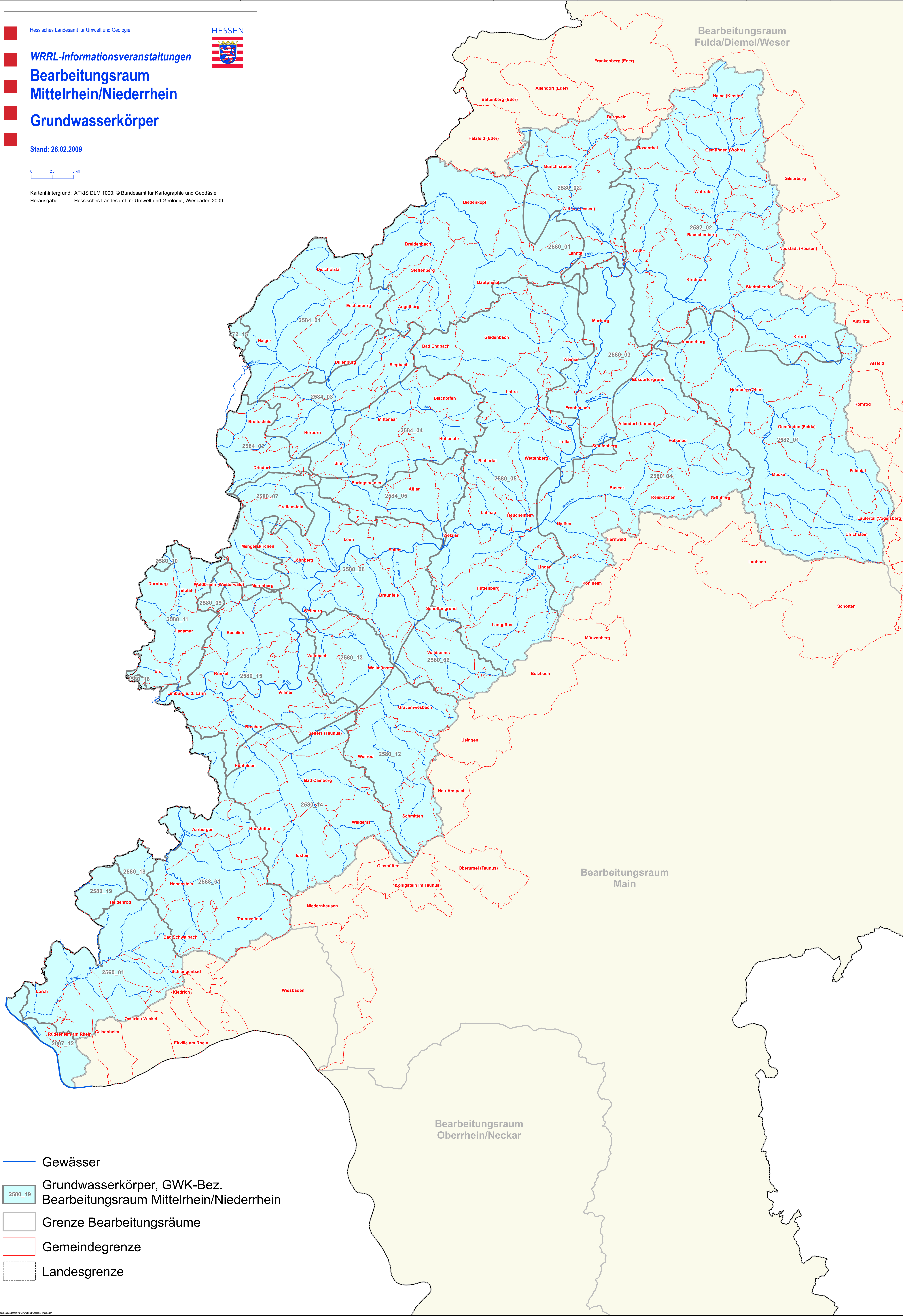


Kartenhintergrund: ATKIS DLM 1000, © Bundesamt für Kartographie und Geodäsie  
Herausgabe: Hessisches Landesamt für Umwelt und Geologie, Wiesbaden 2009

Bearbeitungsraum  
Fulda/Diemel/Weser

Bearbeitungsraum  
Main

Bearbeitungsraum  
Oberrhein/Neckar



- Gewässer
- Grundwasserkörper, GWK-Bez. Bearbeitungsraum Mittelrhein/Niederrhein
- Grenze Bearbeitungsräume
- Gemeindegrenze
- Landesgrenze