

Umsetzung der Wasserrahmenrichtlinie in Hessen

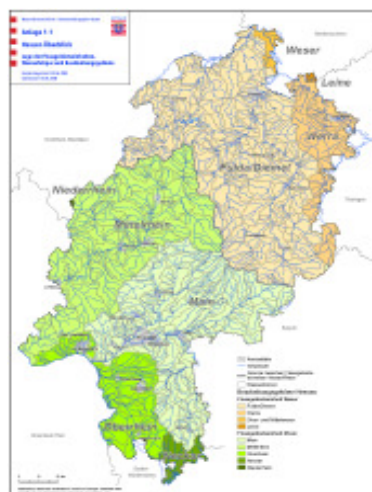
Öffentliche Informationsveranstaltung zur Offenlegung von
Bewirtschaftungsplan und Maßnahmenprogramm in Hessen
für das Einzugsgebiet des hessischen Mains am 25.03.2009
im Congress Park Hanau

Ausgesuchte Beispiele zu regionalen Maßnahmen

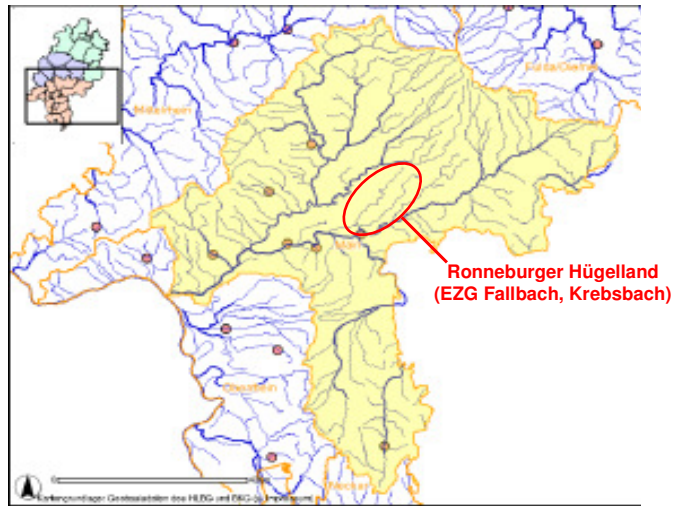
*Winfried Hansmann
RP Darmstadt, Abt. Arbeitsschutz und Umwelt Frankfurt*

25.03.2009

Bearbeitungsgebiete in Hessen

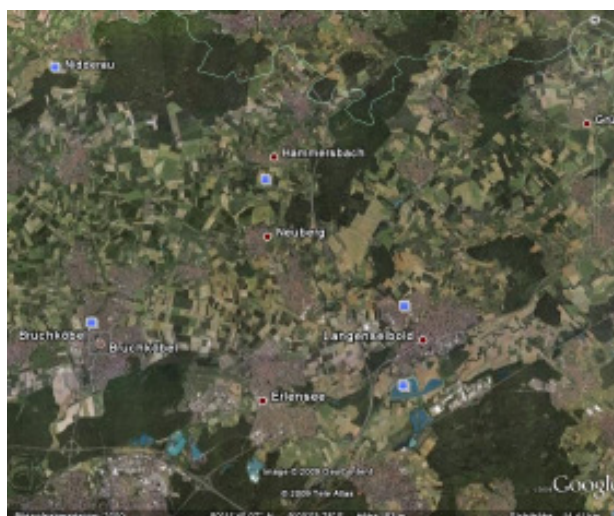


Einzugsgebiet des Mains



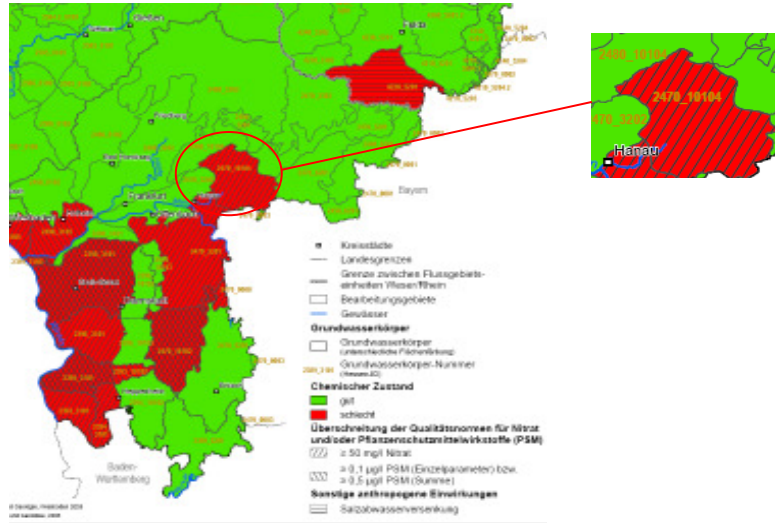
WRRL Hessen - Projekt Maßnahmenprogramm und Bewirtschaftungsplan

Ronneburger Hügelland

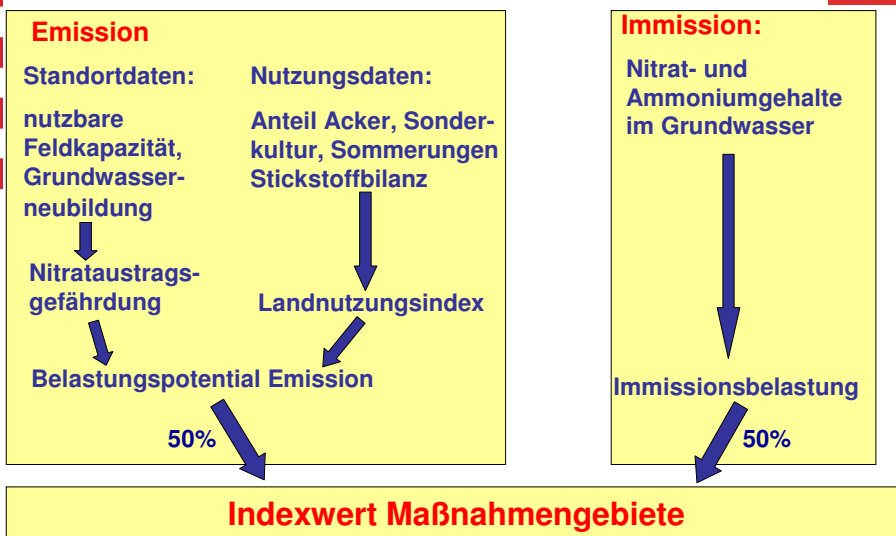


WRRL Hessen - Projekt Maßnahmenprogramm und Bewirtschaftungsplan

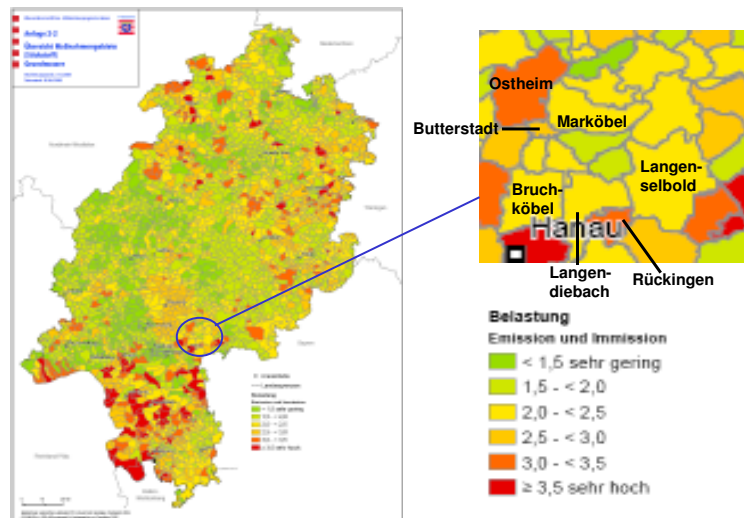
Grundwasserkörper – Chemischer Zustand



Index Emissions- und Immissionsbelastung



Maßnahmengebiete Grundwasser



WRRL Hessen - Projekt Maßnahmenprogramm und Bewirtschaftungsplan

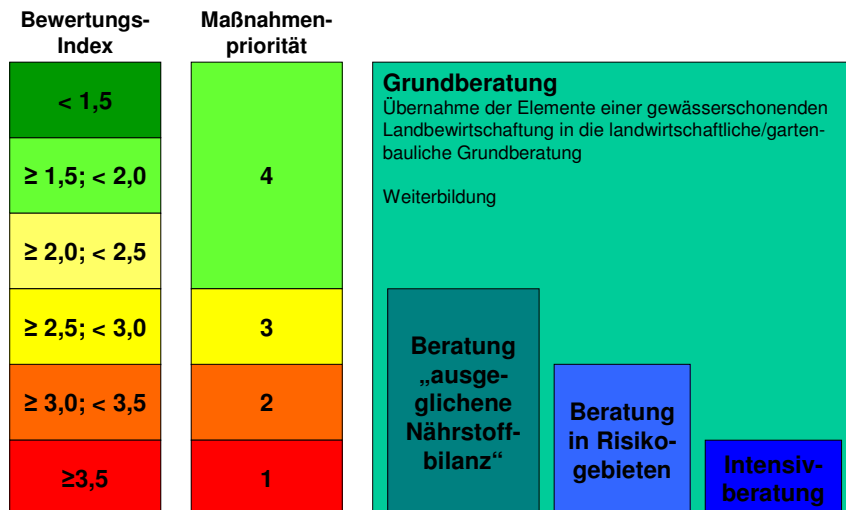
Beteiligungswerkstätten



Beteiligungswerkstatt MKK 1 am 14.02.2008 in Langenselbold

WRRL Hessen - Projekt Maßnahmenprogramm und Bewirtschaftungsplan

Beratungsintensitäten



WRRL Hessen - Projekt Maßnahmenprogramm und Bewirtschaftungsplan

Beratungskonzept



flächendeckend

→ für die gesamte landwirtschaftlichen Nutzfläche Hessens wird eine gewässerschutzorientierte Beratung in abgestufter Intensität angeboten

stoffbezogen

→ je nach Belastungspotenzial wird die Beratung auf die Stoffe Nitrat, Phosphor und Pflanzenschutzmittelwirkstoffe ausgerichtet

integriert

→ alle in der Beratung einer Region tätigen Personen/Organisationen werden in diese Beratung integriert

→ Die Beratung zur Minderung der Belastung durch die Stoffe Nitrat, Phosphor und PSM-Wirkstoffe wird inhaltlich, räumlich und personell integriert durchgeführt

WRRL Hessen - Projekt Maßnahmenprogramm und Bewirtschaftungsplan

Übersicht Grundwasserkörper



| Stammdaten | |
|--|------------------------------------|
| Bearbeitungsgebiet: | Main (2400) |
| Flussgebiet: | Rhein (2000) |
| Anzahl Gemarkungen im Grundwasserkörper: | 44 |
| Grundwasserleitertyp: | Kluft Gwl silikatisch/karbonatisch |
| Fläche Grundwasserkörper: | 23.278,84 ha |
| Anteil Acker: | 43 % |
| Anteil Wald: | 28 % |
| Anteil Grünland: | 16 % |
| Anteil Siedlung: | 13 % |
| Anteil Feuchtfläche: | 0 % |
| Anteil Wasser: | 1 % |
| Restfläche: | 1 % |

| Chemischer Zustand 1) | |
|-----------------------------------|-----------------|
| Belastung Nitrat: | schlecht |
| Pflanzenschutzmittelwirkstoffe: | gut |
| Salzabwasser: | gut |
| Chemischer Zustand gesamt: | schlecht |
| Mengenmäßiger Zustand: | gut |

Stammdaten

| | |
|--|------------------------------------|
| Bearbeitungsgebiet: | Main (2400) |
| Flussgebiet: | Rhein (2000) |
| Anzahl Gemarkungen im Grundwasserkörper: | 44 |
| Grundwasserleitertyp: | Kluft Gwl silikatisch/karbonatisch |
| Fläche Grundwasserkörper: | 23.278,84 ha |
| Anteil Acker: | 43 % |
| Anteil Wald: | 28 % |
| Anteil Grünland: | 16 % |
| Anteil Siedlung: | 13 % |
| Anteil Feuchtfläche: | 0 % |
| Anteil Wasser: | 1 % |
| Restfläche: | 1 % |

Chemischer Zustand 1)

| | |
|-----------------------------------|-----------------|
| Belastung Nitrat: | schlecht |
| Pflanzenschutzmittelwirkstoffe: | gut |
| Salzabwasser: | gut |
| Chemischer Zustand gesamt: | schlecht |
| Mengenmäßiger Zustand: | gut |

Maßnahmendatenblatt Grundwasser



| Stammdaten | |
|--|------------------------------------|
| Bearbeitungsgebiet: | Main (2400) |
| Flussgebiet: | Rhein (2000) |
| Anzahl Gemarkungen im Grundwasserkörper: | 44 |
| Grundwasserleitertyp: | Kluft Gwl silikatisch/karbonatisch |
| Fläche Grundwasserkörper: | 23.278,84 ha |
| Anteil Acker: | 43 % |
| Anteil Wald: | 28 % |
| Anteil Grünland: | 16 % |
| Anteil Siedlung: | 13 % |
| Anteil Feuchtfläche: | 0 % |
| Anteil Wasser: | 1 % |
| Restfläche: | 1 % |

| Chemischer Zustand 1) | |
|-----------------------------------|-----------------|
| Belastung Nitrat: | schlecht |
| Pflanzenschutzmittelwirkstoffe: | gut |
| Salzabwasser: | gut |
| Chemischer Zustand gesamt: | schlecht |
| Mengenmäßiger Zustand: | gut |

Maßnahmenspezifische

| Maßnahmenkategorie | Maßnahme | Fläche (ha) | Zustand |
|--------------------|--------------------------|-------------|----------|
| Einflussbereich 1a | EM 100: 100% Erntehilfen | 23.278,84 | schlecht |
| | EM 101: 100% Erntehilfen | 23.278,84 | schlecht |
| | EM 102: 100% Erntehilfen | 23.278,84 | schlecht |
| | EM 103: 100% Erntehilfen | 23.278,84 | schlecht |
| Einflussbereich 1b | EM 200: 100% Erntehilfen | 23.278,84 | schlecht |
| | EM 201: 100% Erntehilfen | 23.278,84 | schlecht |
| | EM 202: 100% Erntehilfen | 23.278,84 | schlecht |
| | EM 203: 100% Erntehilfen | 23.278,84 | schlecht |
| Einflussbereich 1c | EM 300: 100% Erntehilfen | 23.278,84 | schlecht |
| | EM 301: 100% Erntehilfen | 23.278,84 | schlecht |
| | EM 302: 100% Erntehilfen | 23.278,84 | schlecht |
| | EM 303: 100% Erntehilfen | 23.278,84 | schlecht |
| Einflussbereich 1d | EM 400: 100% Erntehilfen | 23.278,84 | schlecht |
| | EM 401: 100% Erntehilfen | 23.278,84 | schlecht |
| | EM 402: 100% Erntehilfen | 23.278,84 | schlecht |
| | EM 403: 100% Erntehilfen | 23.278,84 | schlecht |

Maßnahmenprogramm Oberflächengewässer



Maßnahmenprogramm

Abwässer 11. Eigenbetrieb Wasserversorgung/Verfälschungsbekämpfung

Abwässer 12. Abwasser

Abwässer 13. Abwasser

Abwässer 14. Abwasser

Abwässer 15. Abwasser

Abwässer 16. Abwasser

Abwässer 17. Abwasser

Abwässer 18. Abwasser

Abwässer 19. Abwasser

Abwässer 20. Abwasser

Abwässer 21. Abwasser

Abwässer 22. Abwasser

Abwässer 23. Abwasser

Abwässer 24. Abwasser

Abwässer 25. Abwasser

Abwässer 26. Abwasser

Abwässer 27. Abwasser

Abwässer 28. Abwasser

Abwässer 29. Abwasser

Abwässer 30. Abwasser

Abwässer 31. Abwasser

Abwässer 32. Abwasser

Abwässer 33. Abwasser

Abwässer 34. Abwasser

Abwässer 35. Abwasser

Abwässer 36. Abwasser

Abwässer 37. Abwasser

Abwässer 38. Abwasser

Abwässer 39. Abwasser

Abwässer 40. Abwasser

Abwässer 41. Abwasser

Abwässer 42. Abwasser

Abwässer 43. Abwasser

Abwässer 44. Abwasser

Abwässer 45. Abwasser

Abwässer 46. Abwasser

Abwässer 47. Abwasser

Abwässer 48. Abwasser

Abwässer 49. Abwasser

Abwässer 50. Abwasser

Abwässer 51. Abwasser

Abwässer 52. Abwasser

Abwässer 53. Abwasser

Abwässer 54. Abwasser

Abwässer 55. Abwasser

Abwässer 56. Abwasser

Abwässer 57. Abwasser

Abwässer 58. Abwasser

Abwässer 59. Abwasser

Abwässer 60. Abwasser

Abwässer 61. Abwasser

Abwässer 62. Abwasser

Abwässer 63. Abwasser

Abwässer 64. Abwasser

Abwässer 65. Abwasser

Abwässer 66. Abwasser

Abwässer 67. Abwasser

Abwässer 68. Abwasser

Abwässer 69. Abwasser

Abwässer 70. Abwasser

Abwässer 71. Abwasser

Abwässer 72. Abwasser

Abwässer 73. Abwasser

Abwässer 74. Abwasser

Abwässer 75. Abwasser

Abwässer 76. Abwasser

Abwässer 77. Abwasser

Abwässer 78. Abwasser

Abwässer 79. Abwasser

Abwässer 80. Abwasser

Abwässer 81. Abwasser

Abwässer 82. Abwasser

Abwässer 83. Abwasser

Abwässer 84. Abwasser

Abwässer 85. Abwasser

Abwässer 86. Abwasser

Abwässer 87. Abwasser

Abwässer 88. Abwasser

Abwässer 89. Abwasser

Abwässer 90. Abwasser

Abwässer 91. Abwasser

Abwässer 92. Abwasser

Abwässer 93. Abwasser

Abwässer 94. Abwasser

Abwässer 95. Abwasser

Abwässer 96. Abwasser

Abwässer 97. Abwasser

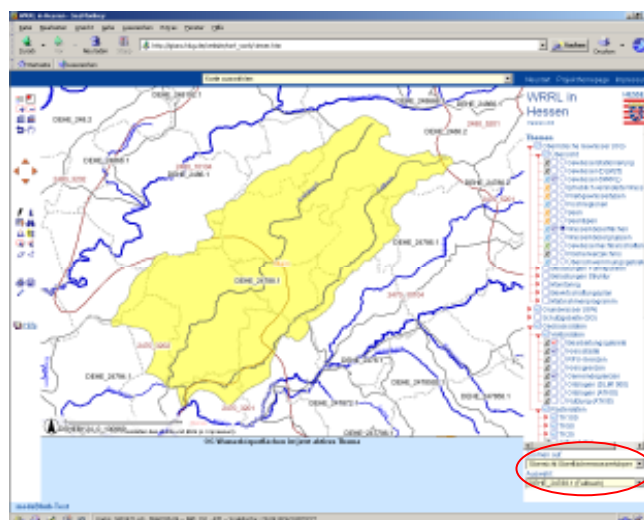
Abwässer 98. Abwasser

Abwässer 99. Abwasser

Abwässer 100. Abwasser

WRRL Hessen - Projekt Maßnahmenprogramm und Bewirtschaftungsplan

WRRL-Viewer (www.wrrl.hessen.de)



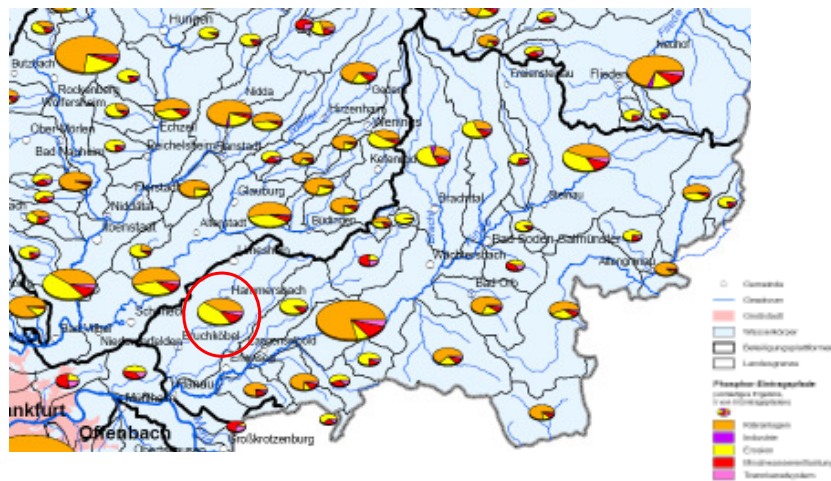
WRRL Hessen - Projekt Maßnahmenprogramm und Bewirtschaftungsplan

Maßnahmendatenblatt Oberflächenwasserkörper



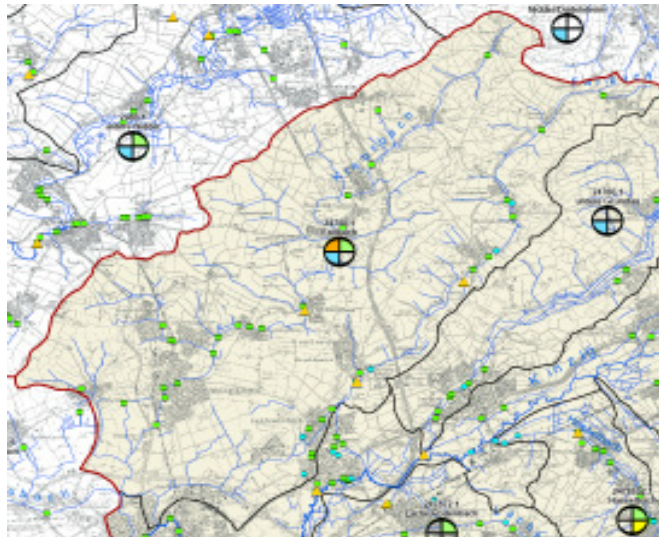
WRRL Hessen - Projekt Maßnahmenprogramm und Bewirtschaftungsplan

P-Belastung: Eintragspfade



WRRL Hessen - Projekt Maßnahmenprogramm und Bewirtschaftungsplan

Maßnahmenkarte punkt. Einleitungen WK Fallbach



- Maßnahmen im Punktlastbereich/Wasserkörper**
- Entsorgung von kommunalen Kläranlagen
 - Entsorgung für Klein- u. Hauswirtschaftsabwässerung
 - Qualifizierte Entsorgung im Bereich von Tiermastbetrieben
 - Übrige Maßnahmen/Punktlasten

- Punktlasten**
- Kommunale Kläranlage
 - Hauswirtschafts-Entlastung
 - Mastbetriebe-Entlastung

Beteiligungsplattformen – Hintergrundinformationen www.flussgebiete.hessen.de



Screenshot of the website www.flussgebiete.hessen.de showing information about participation platforms for the Kinzig catchment area.

Beteiligungsplattformen für das Wassergebiet der Kinzig

Datum: 15. April 2008
 Uhrzeit: 17:00:29, 29. 03. 2008
 Ort: Malsbachtal
 Oberbereich: Kinzig
 Bereichsnummer: 24
 WSTF: 02/03/04/05
 Verantwortl.: Regionaldirektion Darmstadt
 Abteilung: Umweltschutz und Umwelt
 PL-Nr.: 02
 Dokumentnr.: 114
 WSTF-Praxisnr.: 02/03/04/05

Informationsblatt, das über den Ablauf der Beteiligungsvorgänge sowie zu den Veranstaltungen bereitgestellt werden:

- Plan der Beteiligungsaktivitäten PDF 102 KB
- Beteiligungsrichtlinie PDF 882 KB
- Handreife für die Beteiligungsaktivitäten PDF 22 KB
- Karte zum Beteiligungsaktivitäten PDF 411 KB

Fachberichte, die während der Beteiligungsvorgänge vorliegen werden:

- Überblick zum Ablauf der Beteiligungsplattform Kinzig PDF 442 KB
- Vortrag Manfred Hammers: Einführung in die Thematik: Was will die Wasserversorgungsstelle von uns? PDF 1,32 MB
- Vortrag Evelyn Müller: Öffentliche Beteiligungen. Was können wir noch tun? PDF 4,10 MB
- Vortrag Andreas Herz: Strukturen bestehender Maßnahmen. Neue Chancen für die Gewässerentwicklung? PDF 5,09 MB

Karten mit den Maßnahmenvorschlägen, die in den Workshops bereitgestellt und diskutiert wurden:

- Karte (West) Maßnahmenvorschläge Punktlasten PDF 5,4 MB
- Karte (Ost) Maßnahmenvorschläge Punktlasten PDF 5,1 MB
- Karte (West) Maßnahmenvorschläge Morphologie PDF 5,29 MB, Stand: 18.12.2008
- Karte (Ost) Maßnahmenvorschläge Morphologie PDF 5,14 MB, Stand: 18.12.2008

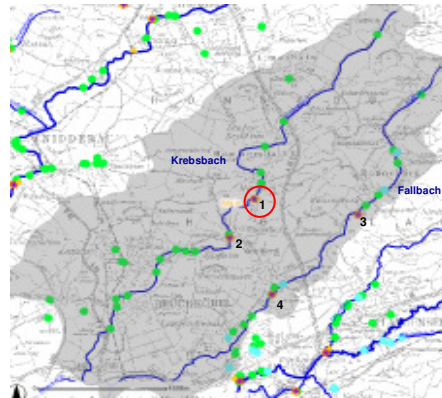
Listen zu den oben stehenden Karten, nicht verbindlich:

- Liste Maßnahmen Stoffe PDF 129 KB
- Liste Maßnahmen Morphologie - Struktur PDF 236 KB
- Liste Maßnahmen Morphologie - Wanderhindernisse PDF 208 KB

Weitere, in der Veranstaltung zugesagte Dokumente zur Beteiligungsplattform:

- Ausgangspunkt der Teilnehmer PDF 66 KB
- Handreife zur Beteiligungsplattform Kinzig PDF 22 KB
- Auswertung der Teilnehmerliste PDF 15 KB
- Fotodokumentation zur Beteiligungsplattform Kinzig PDF 1,36 MB

WK Fallbach - Einleitungen



Kläranlagen

1. Hammersbach-Marköbel
2. Neuberg-Rüdigeim
3. Ronneburg-Hüttengesäß
4. Neuberg-Ravolzhausen

Ertüchtigung kommunaler Kläranlage:

Reduzierung der P-Frachten aus der Kläranlage Hammersbach-Marköbel durch Optimierung der P-Fällung



Ablauf der Kläranlage Marköbel [2/2009/Sommer]

WRRL Hessen - Projekt Maßnahmenprogramm und Bewirtschaftungsplan

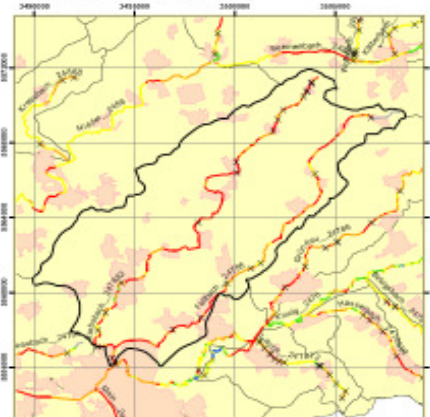
Maßnahmen zur Verbesserung der Gewässerstruktur



Mindestanforderungen an die Gewässerstruktur zur Erreichung des guten ökologischen Zustands:

- Schaffung strukturell höherwertiger Gewässerabschnitte auf ca. 35% der Fließgewässerstrecke
- „Trittsteinprinzip“: relativ gleichmäßige Verteilung höherwertiger Gewässerabschnitte
- Vernetzung: Wiederherstellung der aquatischen Durchgängigkeit

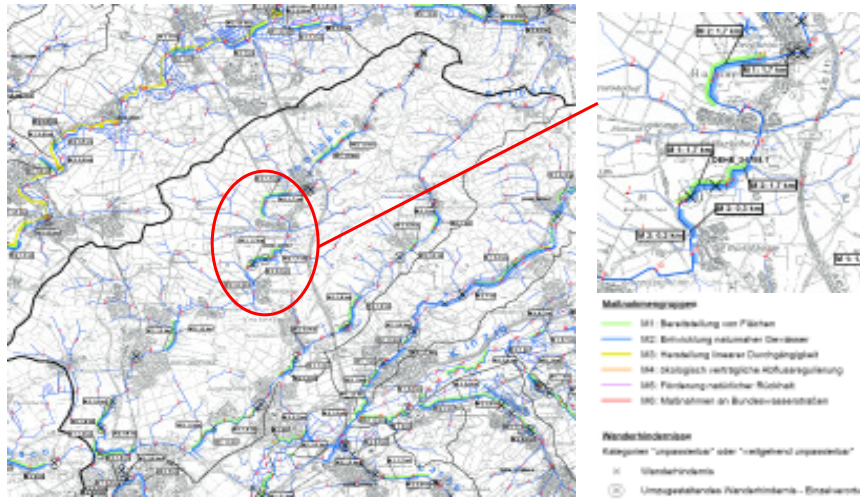
Morphologischer Steckbrief für Wasserkörper DEHE_24788.1 (Fallbach)



Anzahl der Wanderhindernisse mit eingeschränkter Gesamtdurchgängigkeit
25 (entspr. 0,51 pro Kilometer; Signatur: X)

WRRL Hessen - Projekt Maßnahmenprogramm und Bewirtschaftungsplan

Maßnahmenkarte Struktur WK Fallbach



WRRL Hessen - Projekt Maßnahmenprogramm und Bewirtschaftungsplan

Verbesserung der Gewässerstruktur



Krebsbach bei Neuberg-Rüdigheim

WRRL Hessen - Projekt Maßnahmenprogramm und Bewirtschaftungsplan

Verbesserung der Gewässerstruktur



Hammersbach
Marköbel



WRRL Hessen - Projekt Maßnahmenprogramm und Bewirtschaftungsplan

Querbauwerke Fallbach



Absturzbauwerk in Erlensee-Langendiebach

Aufstieg weitgehend unpassierbar
Abstieg bedingt passierbar

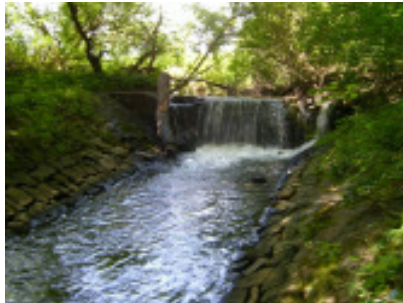
Festes Wehr, Neuberg-Ravolzhausen
(Blinkenmühle),

Auf- und Abstieg unpassierbar



WRRL Hessen - Projekt Maßnahmenprogramm und Bewirtschaftungsplan

Wanderhindernisse Krebsbach



hoher Absturz und Massivsohlenabschnitt
zwischen Bruchköbel und Hanau

Auf- und Abstieg unpassierbar

bewegliches Wehr (Rückstaubohle),
Hammersbach Langen-Bergheim

Auf- und Abstieg weitgehend unpassierbar



WRRL Hessen - Projekt Maßnahmenprogramm und Bewirtschaftungsplan

www.flussgebiete.hessen.de



WRRL Hessen - Projekt Maßnahmenprogramm und Bewirtschaftungsplan