

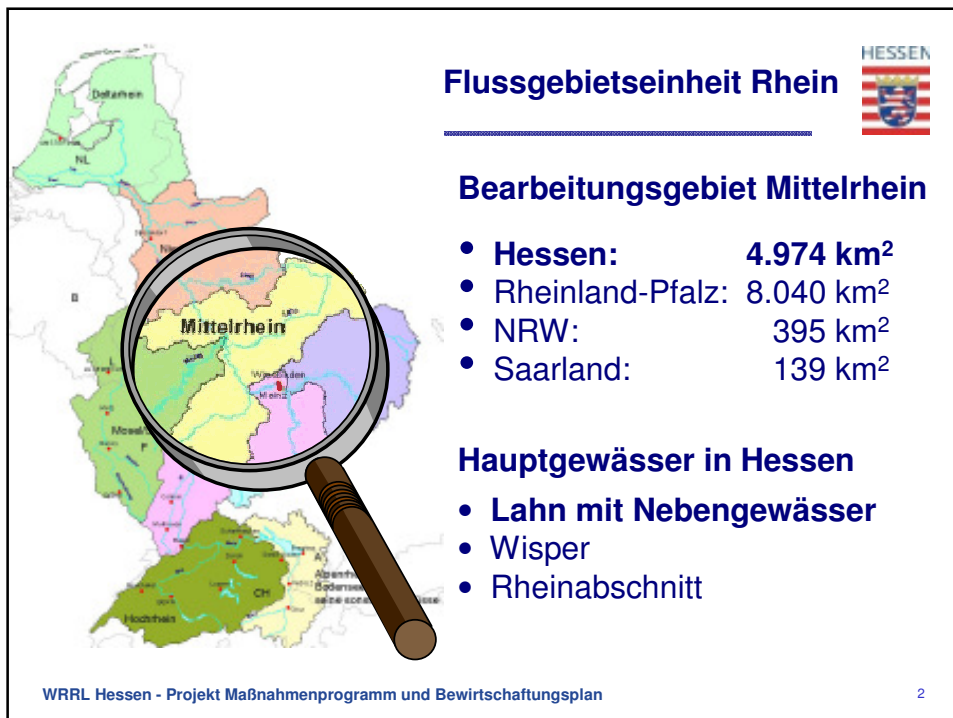
Informationsveranstaltungen zur Umsetzung der Wasserrahmenrichtlinie in Hessen

Offenlegung von Bewirtschaftungsplan und Maßnahmenprogramm

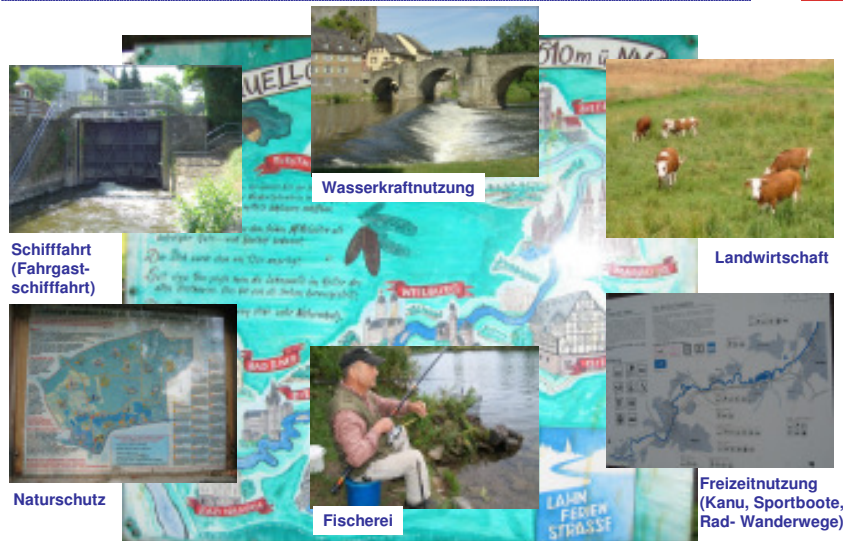
Ausgesuchte Beispiele zu regionalen Maßnahmenvorschlägen zur Verbesserung der hydromorphologischen Situation im Bearbeitungsgebiet Mittelrhein, Teil Hessen

Regierungspräsidium Gießen, Abteilung IV Umwelt
Dezernat 41.2 Oberirdische Gewässer, Hochwasserschutz
Dipl.-Ing. Melanie Krombach

Linden
24.03.2009



„Nutzungen“ im Lahn – Einzugsgebiet Beispiele



WRRL Hessen - Projekt Maßnahmenprogramm und Bewirtschaftungsplan

3

Defizitanalyse (Schwerpunkt Struktur)

Ergebnis Belastungsanalyse und Überwachungsergebnisse



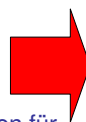
Fehlende Gewässerdynamik



Fehlende flussaufwärts u.
flussabwärts gerichtete
Durchwanderbarkeit



keine Flächen für
Gewässer-
dynamisierung



- vertieft
- gestaut
- ausgebaut

WRRL Hessen - Projekt Maßnahmenprogramm und Bewirtschaftungsplan

4

Priorisierung von Maßnahmen

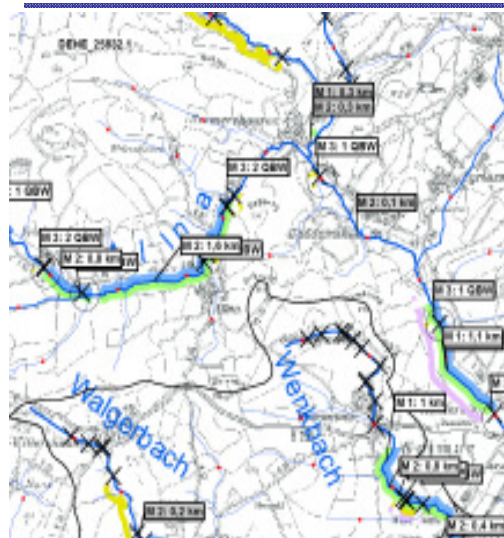


- Flächenerwerb
- Sohlenanhebung u. Entfesselung
- Unterstützung der Gewässerdynamik/-entwicklung u. Förderung von naturraumtypischen Gewässerstrukturen
- Initialmaßnahmen zur Reaktivierung von auentypischen Strukturen
- Herstellung der linearen Durchgängigkeit

„ZIEL“

- auf ~ 35% der Gewässerstrecke im Wasserkörper „strukturell höherwertige“ Gewässerabschnitte
- halbwegs gut verteilt: Trittsteinprinzip
- miteinander vernetzt: Durchgängigkeit

Ergebnis Maßnahmenprogramm (Struktur) WK Allna - vorgestellt in Beteiligungsplattform am 09.04.08 in Marburg -



- Maßnahmengruppen**
- M1: Bereitstellung von Flächen
 - M2: Entwicklung naturnaher Gewässer
 - M3: Herstellung linearer Durchgängigkeit
 - M4: Ökologisch verträgliche Abflussregulierung
 - M5: Förderung natürlicher Rückhalt
 - M6: Maßnahmen an Bundeswasserstraßen

Wanderhindernisse

Kategorien "unpassierbar" oder "weitgehend unpassierbar"

× Wanderhindernis

zu finden unter:

<http://interweb1.hmwk.hessen.de/umwelt/wasser/wrrl/umsetzung/massnahmenprogramme/bplattform/terminemittelrhein/>

Karte „Maßnahmenvorschläge Morphologie“

Ergebnis Maßnahmenprogramm WK Allna - WRRL-Viewer, hier: vorgeschlagene Maßnahmen „Struktur“ -



Übersicht

Vorgeschlagene Maßnahmen

Oberflächenwasserkörper

Struktur Punktquellen diffuse Belastungen

Wasserkörper: Allna (DEHE_25832.1)

Stand 22.12.2008

MASSNAHME_ID	MASSNAHME_BEZEICHNUNG	MASSNAHMENGRUPPE	MASSNAHMENART	PLANUNGSZUSTAND	VON_ID_GIS	BIS_ID_GIS
59024	*STRUK: Entw. natum. Strukt: Allna, oberhalb Sinkershausen	Entwicklung naturnaher Gewässer-, Ufer- und Auenstrukturen	*STRUK: Entw. natum. Strukt	umgesetzt	25832_ab_158	25832_ab_166
59028	*FL: Bereitst. Flächen: Allna, oberhalb Sinkershausen	Bereitstellung von Flächen	*FL: Bereitst. Flächen	umgesetzt	25832_ab_158	25832_ab_166
59032	*FL: Bereitst. Flächen: Ohe, Renaturierung westl. Hermershausen	Bereitstellung von Flächen	*FL: Bereitst. Flächen	umgesetzt	258326_ab_3	258326_ab_5
59036	*STRUK: Entw. natum. Strukt: Ohe, Renaturierung westl. Hermershausen	Entwicklung naturnaher Gewässer-, Ufer- und Auenstrukturen	*STRUK: Entw. natum. Strukt	umgesetzt	258326_ab_3	258326_ab_5
59040	*HIND: Herst. lin. Durchg.: Allna, Massivsohlenabschnitt, unter Straßenbrücke B 252	Herstellung der linearen Durchgängigkeit	*HIND: Herst. lin. Durchg.	Vorschlag	25832_ab_21	25832_ab_21
59044	*HIND: Herst. lin. Durchg.: Allna, ehem. Bewässerungswehr unterhalb KA Haddamshausen	Herstellung der linearen Durchgängigkeit	*HIND: Herst. lin. Durchg.	Vorschlag	25832_ab_35	25832_ab_35

MASSNAHMENUMFANG	MASSNAHMENRAUM	ANZ_OBW	KURZBESCHREIBUNG	HAUPTAKTUEUR	BETR_GEMEINDEN
0,9	0,9				Kommune/Verband Gladenbach
0,9	0,9				Kommune/Verband Gladenbach
0,3	0,3				Kommune/Verband Marburg
0,3	0,3				Kommune/Verband Marburg
	0,1	1			Kommune/Verband Weimar
	0,1	1			Kommune/Verband Weimar

WRRL Hessen - Projekt Maßnahmenprogramm und Bewirtschaftungsplan

9

Umfang erforderlichen Verbesserungsmaßnahmen - Teilbereich Hydromorphologie im hessischen Mittelrhein -



	Hessen	Mittelrhein
Anzahl Wasserkörper	433	76
Gesamtlänge [km]	8.413	1.897
defizitäre strukturelle Abschnitte [km]	~ 6.300	~ 1.500
unpassierbare od. weitgehend unpassierbar Wanderhindernisse [Anzahl]	~ 9.300	~ 2.700

Maßnahmengruppe	Maßnahmenumfang
Bereitstellung von Flächen	ca. 1.300 ha
Entwicklung naturnaher Gewässer	ca. 470 km
Herstellung der Durchgängigkeit	ca. 1050 Stück

WRRL Hessen - Projekt Maßnahmenprogramm und Bewirtschaftungsplan

10

Erste Überlegungen zur Umsetzung



▪ Umsetzungsstrategien

- genehmigungsfreie strukturverbessernde Maßnahmen verstärkt nutzen (Einbringen von Totholz, "Entfesselungsmaßnahmen")
- vorh. Konzeptionen (Rahmenplanungen/Entwicklungskonzepte) bausteinartig umsetzen (z.B. Allna, Bauerbach-Wirf, Salzböde, Lückenbach, Obere Lahn)
- interkommunale Zusammenarbeit der Kommunen fördern
- Mehrfachfunktionen naturnaher Gewässer erkennen (Ökologie, Hochwasserschutz, Erholung und Freizeitgestaltung)
- lokale Arbeitskreise im Maßnahmenraum initiieren (Betroffenheit schaffen)
- Beratung intensivieren (z.B. Vorortbegehungen anregen)
- zeitnahes Flächenmanagement (freiwilliger Landtausch; Flurbereinigungsverf.)
- Ausgleichs-/Ersatzmaßnahmen verstärkt in Gewässern durchführen
- Gesetz für den Vorrang Erneuerbarer Energien (EEG) zur Umsetzung WRRL nutzen

Die Gewässer in unserer Region gemeinsam bewirtschaften und entwickeln!



Renaturierung der Allna
oberhalb von Gladenbach
Sinkershausen

www.flussgebiete.hessen.de