

# Lückebach Oberlauf ein Projekt der Lückebachschule



**Auch die Schüler der Lückebachschule konnten für ihren Bach begeistert werden**

# Gewässerstrukturgüte vor der Renaturierung des Abschnitts am Rittergut in Linden - Leihgestern



Gewässer Lueckebach Abschnitt 45  
 Erfassungsdatum 21.12.96  
 Regierungspräsidium Marburg (3)  
 Kreis Gießen (531)  
 Gemeinde Linden, St. (531012)  
 Gewässernachbarschaft Mittlere Lahn  
 Gesamtbewertung sehr stark verändert (6; orange)  
 Laufentwicklung vollständig verändert (7; rot)  
 Längsprofil sehr stark verändert (6; orange)  
 Querprofil sehr stark verändert (6; orange)  
 Sohlenstruktur vollständig verändert (7; rot)  
 Uferstruktur sehr stark verändert (6; orange)  
 Gewässerumfeld stark verändert (5; gelb)



Dr. Ulrich Lenz, Stadt Linden &  
 Karl-Heinz Schäfer, Stadt  
 Pohlheim

10 Jahre Gewässer-Nachbarschaften  
 auf dem Weg zum „guten ökologischen  
 Zustand“ gemäß EU-WRRL







# Abschnitt am Rittergut in Linden - Leihgestern

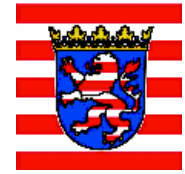


Dr. Ulrich Lenz, Stadt Linden &  
Karl-Heinz Schäfer, Stadt  
Pohlheim

10 Jahre Gewässer-Nachbarschaften  
auf dem Weg zum „guten ökologischen  
Zustand“ gemäß EU-WRRL







## Abschnitt am Rittergut in Linden - Leihgestern



**Warten auf den  
Storch**



Dr. Ulrich Lenz, Stadt Linden &  
Karl-Heinz Schäfer, Stadt  
Pohlheim

10 Jahre Gewässer-Nachbarschaften  
auf dem Weg zum „guten ökologischen  
Zustand“ gemäß EU-WRRL





# Schafbach in Linden-Leihgestern



Dr. Ulrich Lenz, Stadt Linden &  
Karl-Heinz Schäfer, Stadt  
Pohlheim

10 Jahre Gewässer-Nachbarschaften  
auf dem Weg zum „guten ökologischen  
Zustand“ gemäß EU-WRRL







# Schafbach in Linden-Leihgestern



Totholz als natürlicher  
Baustoff zur Förderung der  
Eigendynamik

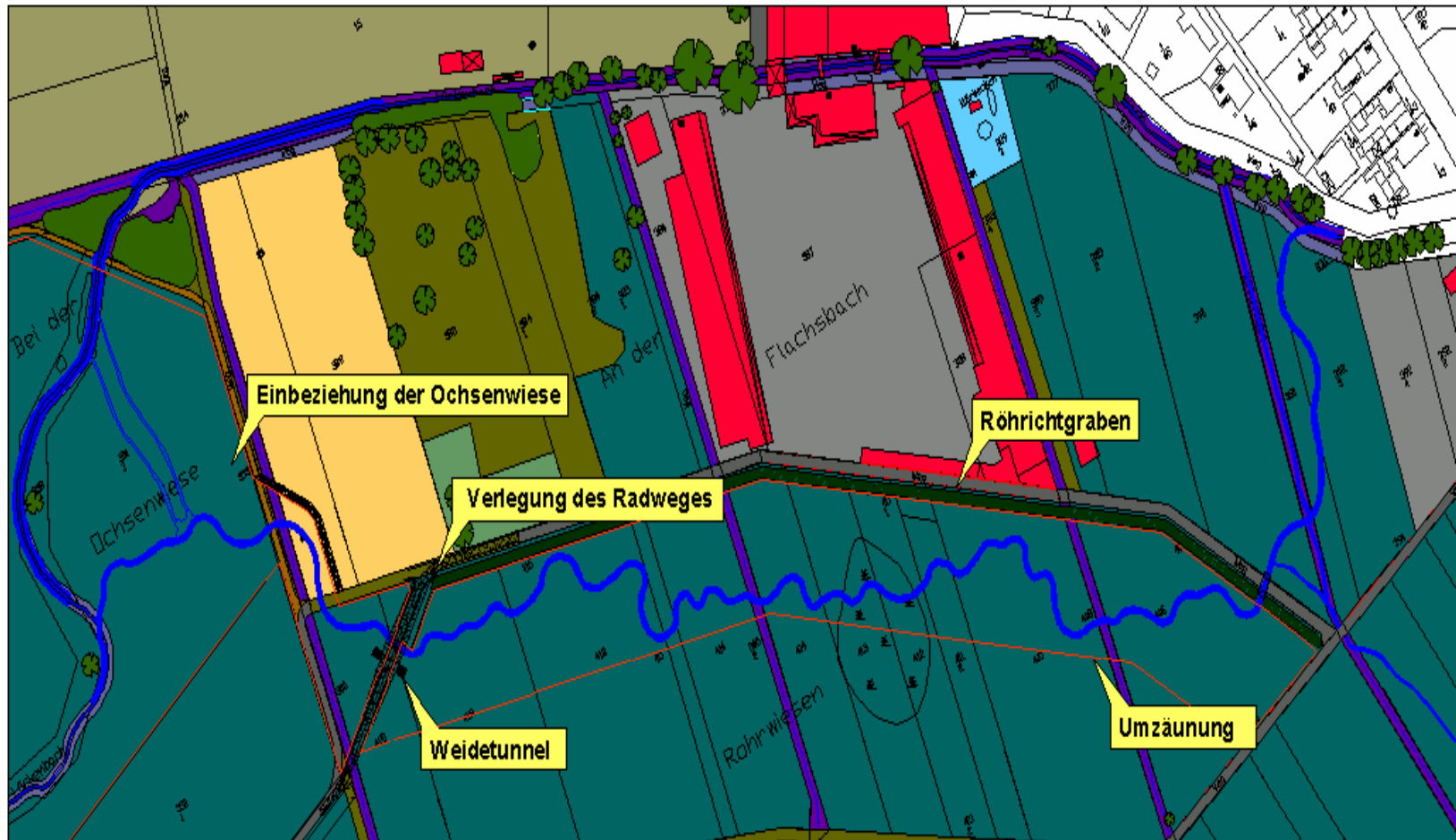
Dr. Ulrich Lenz, Stadt Linden &  
Karl-Heinz Schäfer, Stadt  
Pohlheim

10 Jahre Gewässer-Nachbarschaften  
auf dem Weg zum „guten ökologischen  
Zustand“ gemäß EU-WRRL



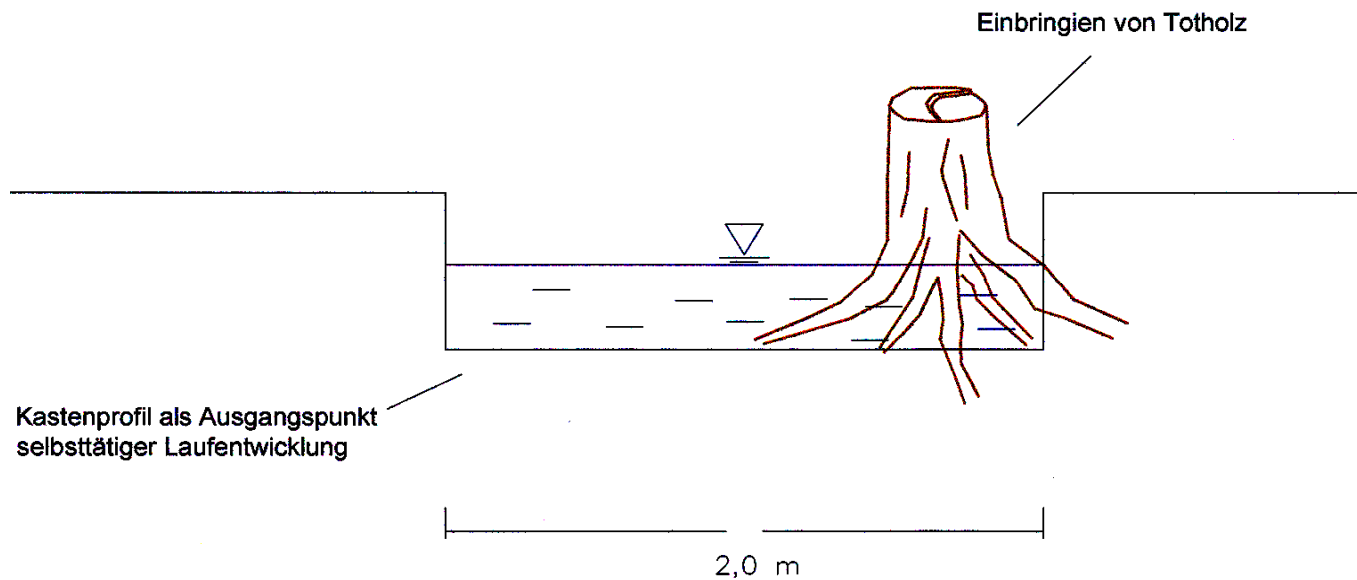


# Geplanter Abschnitt Rohrwiesen in Linden





# Eigenentwicklung durch Totholz

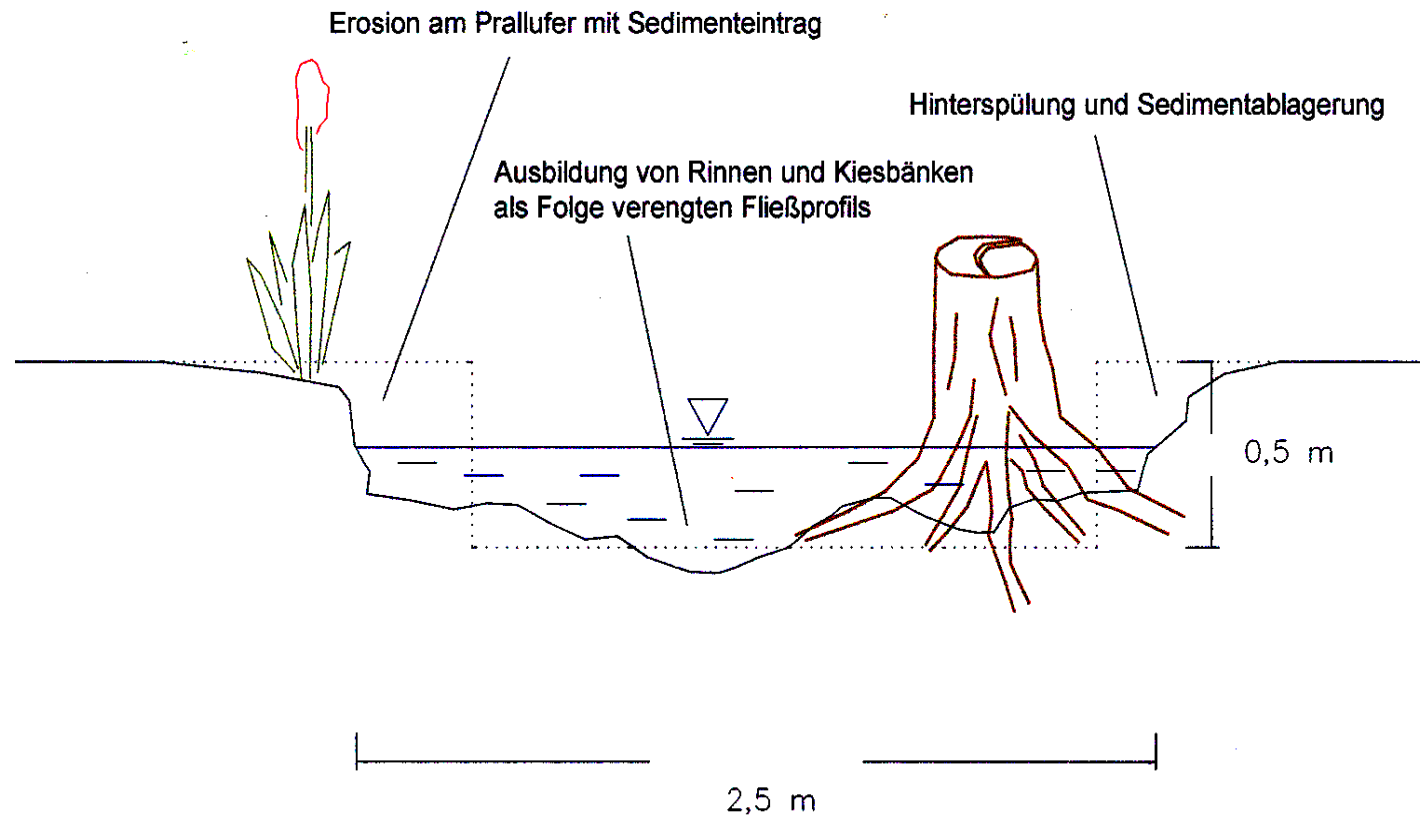


## Eigenentwicklung durch Uferabtrag und Sedimentierung - 1

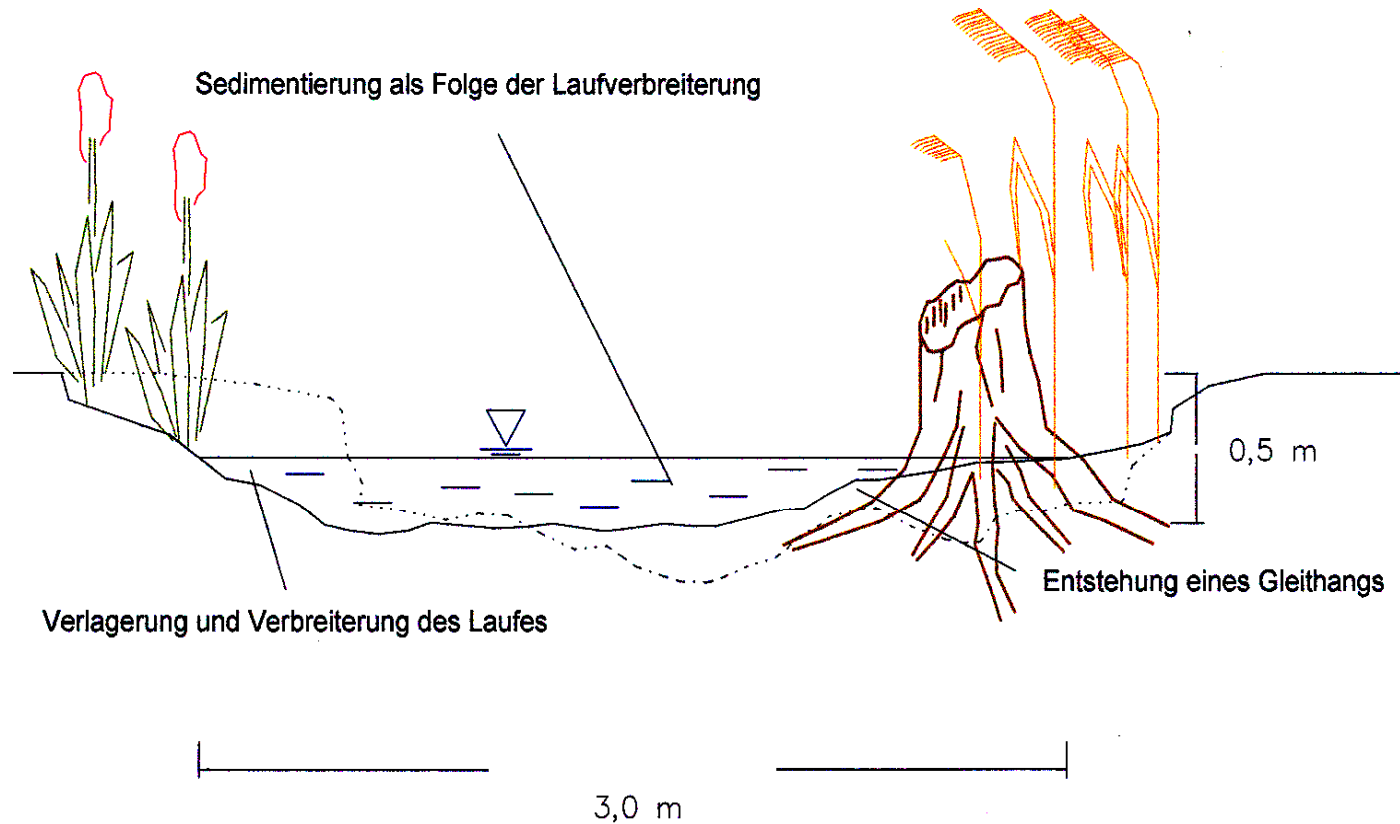




# Eigenentwicklung durch Totholz



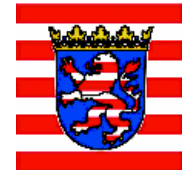
## Eigenentwicklung durch Uferabtrag und Sedimentierung - 2



### Eigenentwicklung durch Uferabtrag und Sedimentierung - 3







## Einbau von Totholz am Schafbach



Laufverlegung durch  
Totholz







Vielen Dank für Ihre  
Aufmerksamkeit

