

10 Jahre Gewässer-Nachbarschaften
auf dem Weg zum „guten ökologischen Zustand“ gemäß EU-WRRL

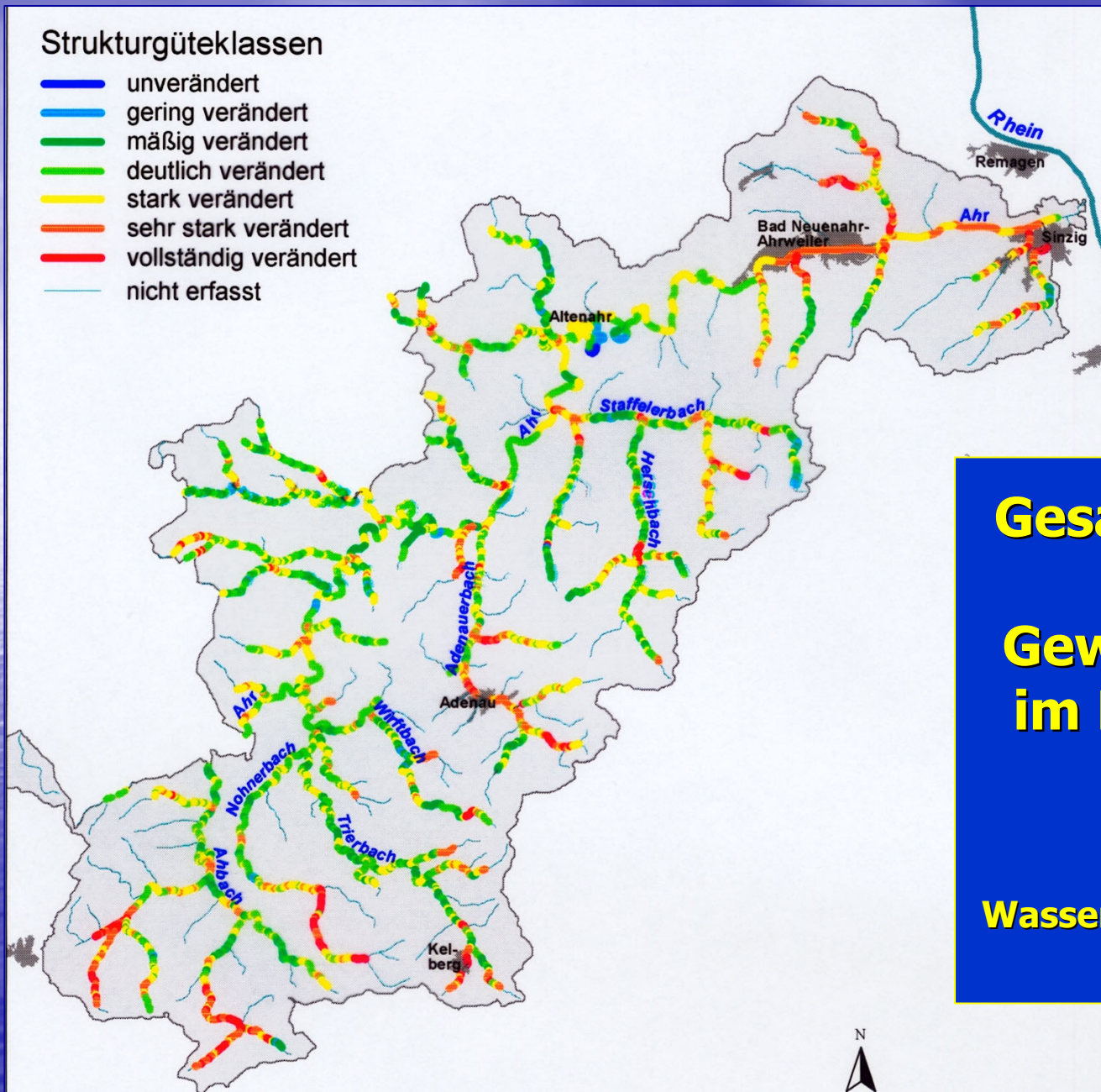
Wiederherstellung der ökologischen Durchgängigkeit und Einleitung einer eigendynamischen Entwicklung an der Ahr (Eifel)

Josef Groß, Struktur- und Genehmigungsdirektion Nord,
Regionalstelle Wasserwirtschaft, Abfallwirtschaft, Bodenschutz Koblenz

Wiesbaden, 17. November 2005

Struktur­güte­klassen

- unverändert
- gering verändert
- mäßig verändert
- deutlich verändert
- stark verändert
- sehr stark verändert
- vollständig verändert
- nicht erfasst



**Gesamtbewertung
der
Gewässerstruktur
im Einzugsgebiet
der Ahr
Stand: 2001
Landesamt für
Wasserwirtschaft Rheinland-
Pfalz**



Gewässerrandstreifen
mit gewässerver-
träglicher Auenutzung



Rech:
Weidenspreitlage 1988



Rech:
Weidenspreitlage, Juni 1996



Erosionsufer in Kreuzberg:
Ufernischen 1991



Kreuzberg:
Ufernischen, Juni 1998



Bodendorfer Wehr (1,60 m hoch):
vor dem Umbau



Bodendorfer Wehr:
nach dem Umbau, August 1997



Heimersheimer Wehr (1,85 m hoch):
vor dem Umbau



Heimersheimer Wehr:
nach dem Umbau, Oktober 2000



Bad Neuenahr-Ahrweiler:
Wehr Kur AG (2,30m hoch)
vor dem Umbau



Wehr Kur AG:
Einlauf Fischpass, 2001