

2. WASSERFORUM 2005

Verbesserung der ökologischen und strukturellen Bedingungen der Fließgewässer – Bilanz und Ausblick nach 10 Jahren Gewässer- Nachbarschaften

10-jähriges Bestehen der GFG und der Gewässer-Nachbarschaften in Hessen und Rheinland-Pfalz

17. November 2005

Gliederung

- Gründung der GFG mbH durch DVWK e. V.
- Vereinbarung mit Hessen und Rheinland-Pfalz
- Beirat der GFG
- Einzugsgebiets bezogenen Gewässer-Nachbarschaften
- Ehrenamtliche Betreuerinnen und Betreuer
- Veranstaltungen und Themen
- Ziele und Aufgaben der GFG: Hilfestellungen für die Unterhaltungspflichtigen

Gründung der GFG mbH durch DVWK e. V.

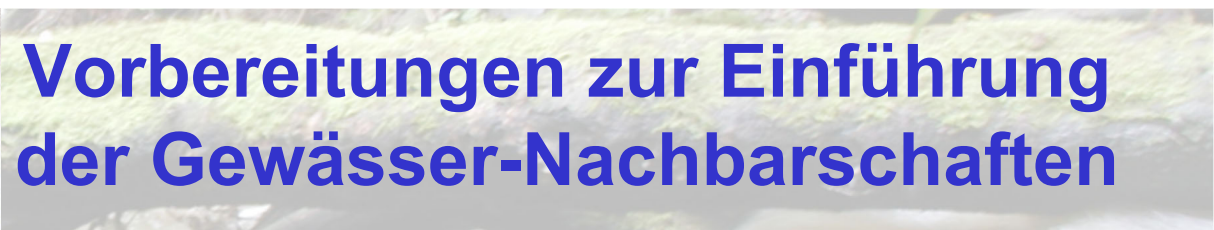


(Foto: Karl Hans Heil)

Gründung der GFG mbH durch DVWK e. V.



(Foto: Karl Hans Heil)



Vorbereitungen zur Einführung der Gewässer-Nachbarschaften

GN 13.11.91 Dipl.-Geogr. Dirk Barion ABM Uni Bonn

- Gewässerwaite zu ... ?
untere Wasserbehörde
- Landwaite
...
...
...
- Landschaftswaite? Auen
Kreis-Ebene

Konzept für Phase 1

Randbed.:

1. ... 1 GN
2. ... (Netze?)
LMR Fischer
J HMM nfk
3. Prioritätstabelle aufstellen ... GN
4. STAWA ... GN
- Saynbach Montab.
- " Koblenz
- Üfobach "
- Üfobach Trier

Daten
Antragszeitig
Ende / Dauer
Auftragnehmer

*) oder andere Dienststellen

Unterlagen von Direktor Hans W. Mayer, Vorsitzender der DVWK Landesverbandes H\R-PF\S



Unterzeichnung der Vereinbarung mit den Ländern Hessen und Rheinland-Pfalz und der GFG mbH



(Foto: Karl Hans Heil)

Pressemitteilung zur Gründung der GFG im Januar 1996

Schulung zur Gewässersanierung

aka. MAINZ (Eig.Bericht) — Damit Lachs, Stör und Meerforelle wieder eine Chance in heimischen Gewässern haben, sollen die Unterhaltungspflichtigen der Seen, Bäche und mittelgroßen Fließgewässer in Rheinland-Pfalz und Hessen besser ausgebildet werden. Das haben die Umweltministerien beider Länder beschlossen. Einer neuen Gemeinnützigen Fortbildungsgesellschaft (GFG) wurde die Durchführung und Koordination von Informations-Veranstaltungen übertragen.

Ziel ist es, in Zusammenarbeit zwischen den Unterhaltungspflichtigen, der Verwaltung und in bestimmten Fällen auch mit der Öffentlichkeit das Bewußtsein für die Umwelt zu schärfen und die Mitarbeiter für den Lebensraum Gewässer zu sensibilisieren. Neueste ökologische Erkenntnisse und praktische Fertigkeiten zur Gewässerpflege sollen durch qualifizierte Lehrer vermittelt werden. Vor Ort soll Fach- und Betriebspersonal in ökologisch orientierter Gewässerpflege unterrichtet werden. Die beiden Länder fördern diese Arbeiten jährlich mit 370 000 Mark.

Gewässer-Nachbarschaften in Hessen und Rheinland-Pfalz

Organisation



Hessisches Ministerium für
Umwelt, ländlichen Raum
und Verbraucherschutz



Ministerium für
Umwelt und Forsten
Rheinland-Pfalz

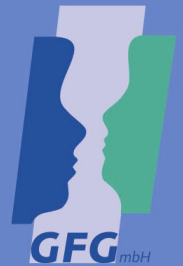


Deutscher Verein
für Wasserwirtschaft,
Abwasser und Abfall e.V.

Beirat

- Umweltministerien
- Wasserwirtschaftsverwaltungen
- Kommunale Spitzenverbände
- BNatSchG anerkannte Verbände
 - Landwirtschaft
 - DWA Landesverband
Hessen/Rheinland-Pfalz/Saarland
- Geschäftsführung der GFG

Gemeinnützige
Fortbildungsgesellschaft
für Wasserwirtschaft
und
Landschaftsentwicklung



Gewässer-Nachbarschaften (GN)

*Zusammenschlüsse von mehreren benachbarten
Unterhaltungspflichtigen zum Zwecke des
Erfahrungsaustausches in der Gewässerpflege*

Betreuertagungen

- Vermittlung von neuem Wissen
- Praktische und theoretische Weiterbildung
- Austausch von Erfahrungen

Gewässer-Nachbarschaftsveranstaltungen

- Weiterbildung für Unterhalt und Pflege der Fließgewässer
 - Regionaler Erfahrungsaustausch
 - Praktische Betätigung
 - Wissensvermittlung

Der Beirat der GFGmbH



Der Beirat der GF GmbH

- Ministerium für Umwelt und Forsten
- Hessisches Ministerium für Umwelt, ländlichen Raum und Verbraucherschutz
- Struktur- und Genehmigungsdirektion Nord
- Regierungspräsidium Gießen, Abteilung Umwelt
- Landesamt für Umwelt, Wasserwirtschaft und Gewerbeaufsicht
- Hessische Landesanstalt für Umwelt und Geologie
- Gemeinde- und Städtebund Rheinland/Pfalz
- Stadt Speyer, Verbandsgemeinde Haßloch
- Gemeinde Tann\Rhön
- Entsorgungs- und Servicebetriebe Zweibruecken
- Planungsverband Ballungsraum Frankfurt Rhein\Main
- BUND Landesverband Hessen und Rheinland/Pfalz
- VDSF Landesverband Rheinland/Pfalz und Verband hessischer Sportfischer
- DWA Landesverband Hessen\Rheinland-Pfalz\Saarland
- Hessischer Bauernverband
- Landwirtschaftskammer Rheinland-Pfalz
- Gemeinnuetzige Fortbildungsgesellschaft fuer Wasserwirtschaft und Landschaftsentwicklung (GFG) mbH

Vorsitzender des Beirates 1998-1999, 2002-2003, 2006-2007



(Foto: Ralf Lorig)

Einzugsgebietsbezogenen Gewässer-Nachbarschaften



24 in Hessen
19 in Rheinland-Pfalz

*Einteilung der Gewässer-
Nachbarschaften in Hessen
und Rheinland-Pfalz*

GN-Veranstaltungen: Ausgangslage



GN-Veranstaltungen: Ausgangslage

