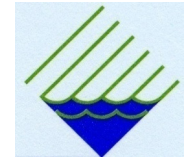


Hessisches Ministerium für Umwelt, Energie,
Landwirtschaft und Verbraucherschutz

HESSEN



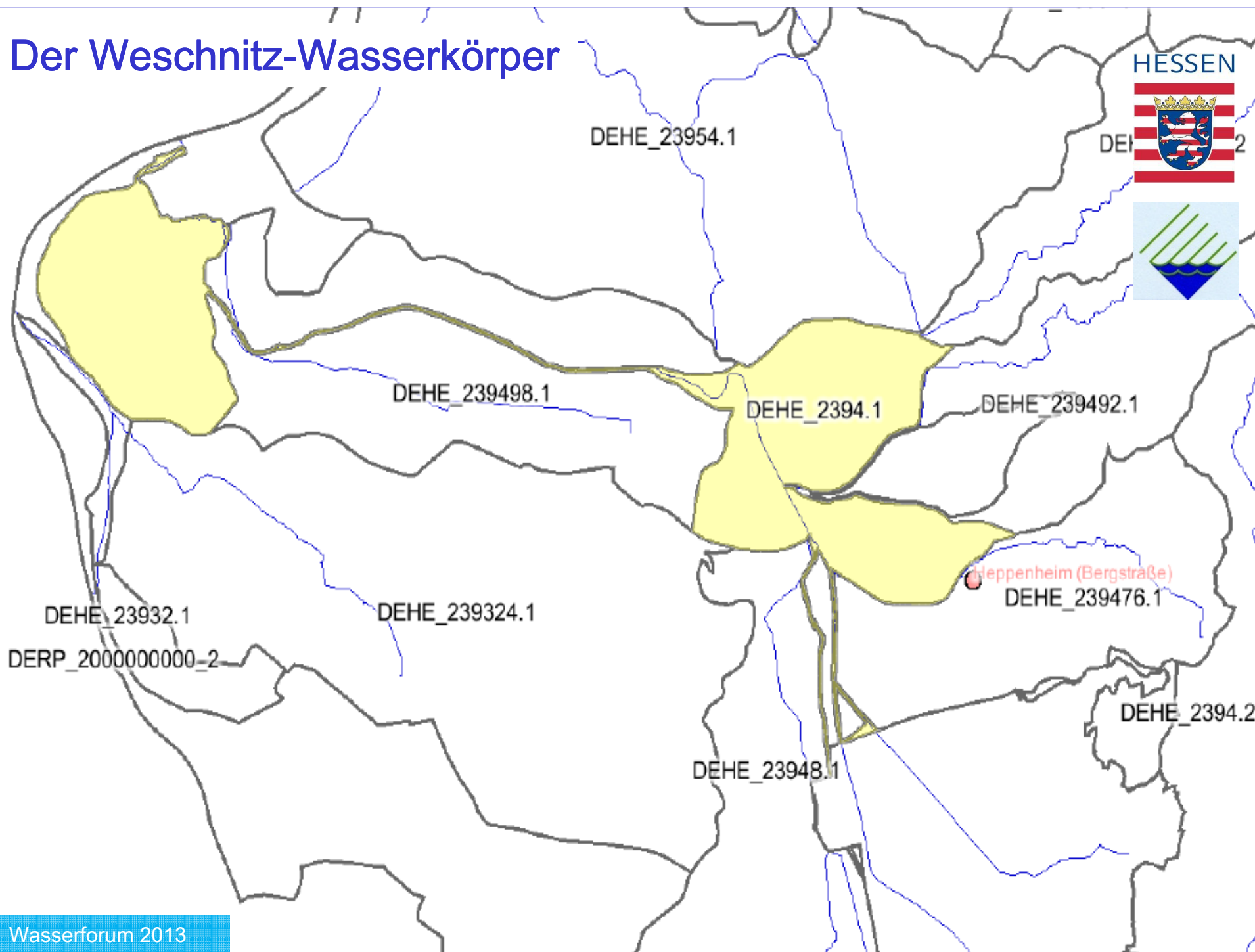
Gewässerverband Bergstraße



Beispiele Auenentwicklung I: Weschnitz

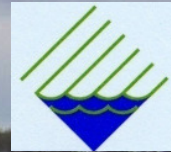
**Machbarkeitsstudie: Zusammenlegung von Alter
und Neuer Weschnitz im Polder Lorsch**

Der Weschnitz-Wasserkörper



Hochsysteme

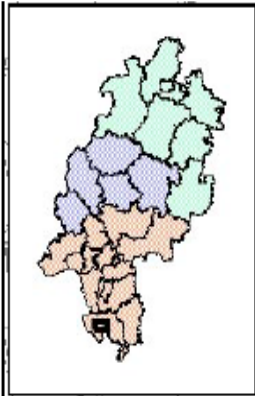
HESSEN



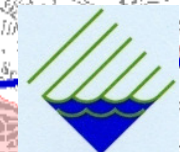
14/01/2011

Foto: Androsch

Wasserforum 2013



HESSEN



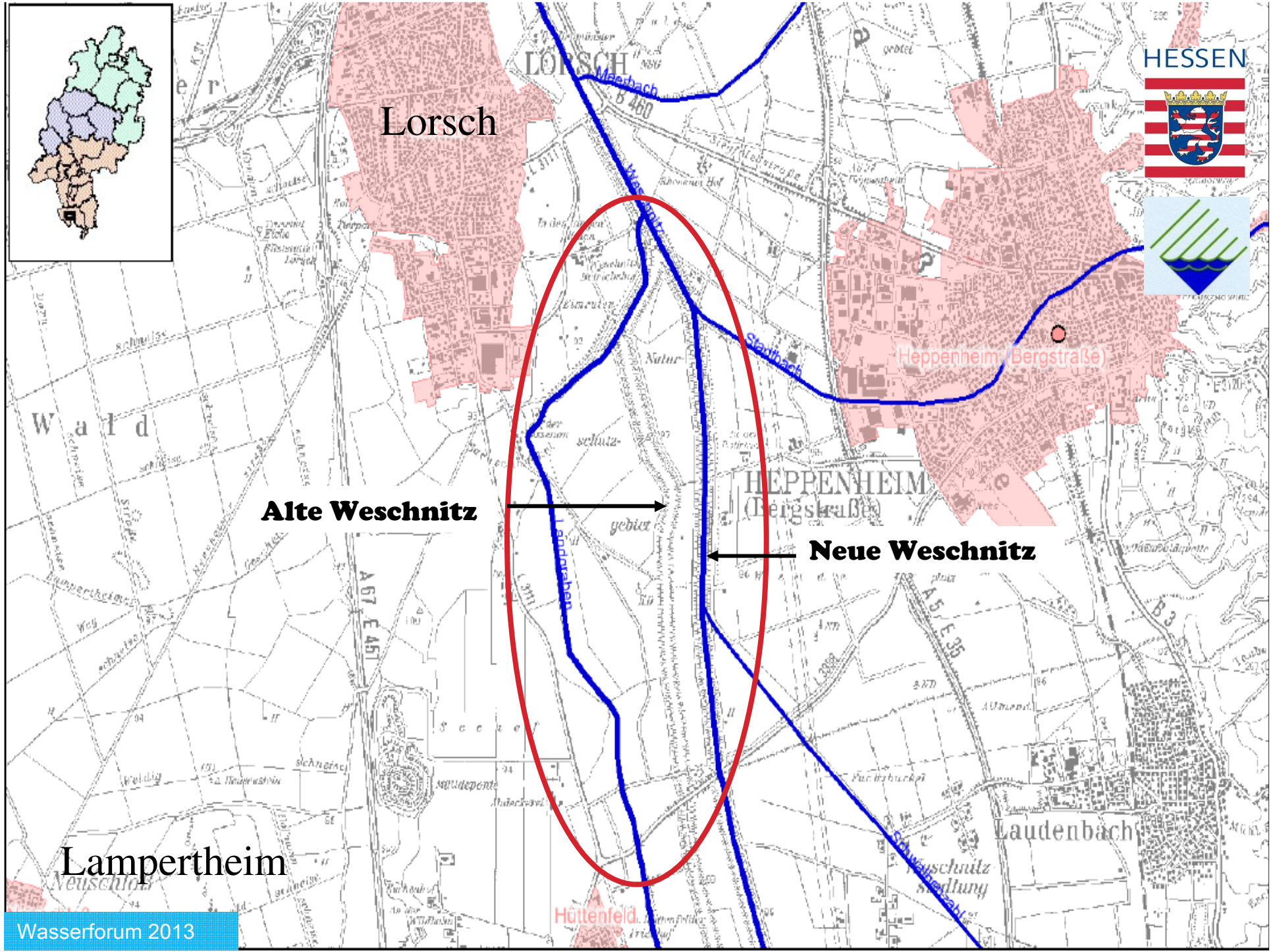
Lorsch

Heppenheim (Bergstraße)

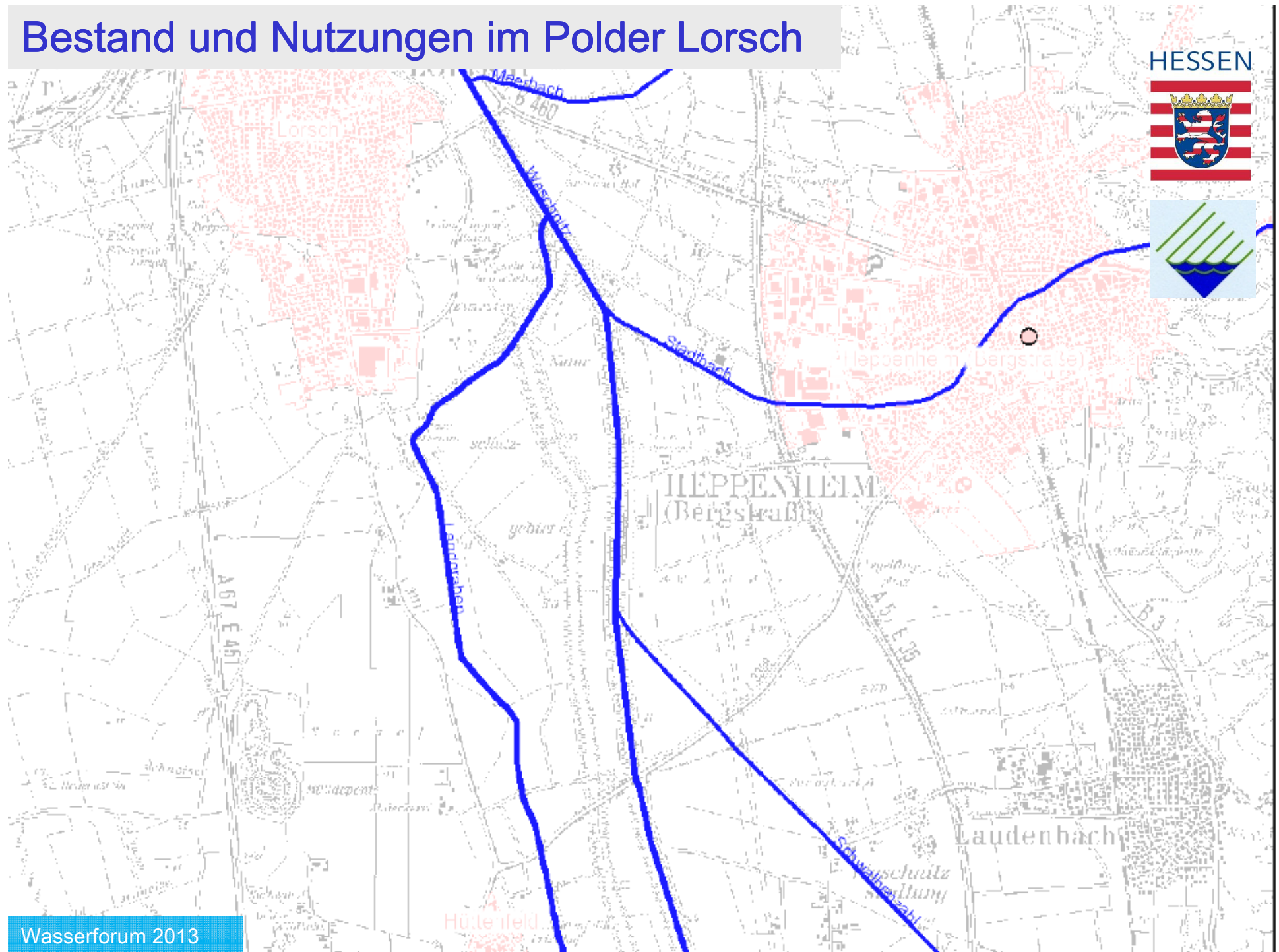
Alte Weschnitz

Neue Weschnitz

Lampertheim

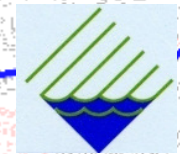


Bestand und Nutzungen im Polder Lorsch



Bestand und Nutzungen im Polder Lorsch

HESSEN



Naturschutz- und FFH-Gebiet
„Weschnitzinsel von Lorsch“



VSG „Hessische Altneckarschlingen“



Quelle: commons.wikimedia.org



Quelle: commons.wikimedia.org

Bestand und Nutzungen im Polder Lorsch

WRRL Gewässer



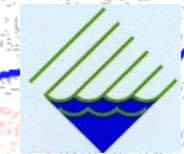
Naturschutz- und FFH-Gebiet
„Weschnitzinsel von Lorsch“



VSG „Hessische Altneckarschlingen“

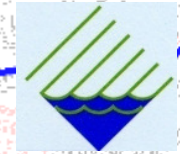


HESSEN



Bestand und Nutzungen im Polder Lorsch

HESSEN



WRRL Gewässer



Foto: Androsch

13/10/2011

Naturschutz- und FFH-Gebiet
„Weschnitzinsel von Lorsch“



<http://www.fff-gehoer.de>

Hochwasserrückhalt



Foto: Androsch

VSG „Hessische Altneckarschlingen“



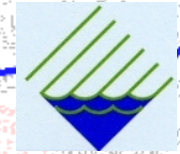
Quelle: commons.wikimedia.org



Quelle: commons.wikimedia.org

Bestand und Nutzungen im Polder Lorsch

HESSEN



WRRL Gewässer



Foto: Androsch

13/10/2011

Naturschutz- und FFH-Gebiet
„Weschnitzinsel von Lorsch“



<http://www.wfb-gehoer.de>

Hochwasserrückhalt



Foto: Androsch

VSG „Hessische Altneckarschlingen“

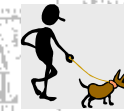


Quelle: commons.wikimedia.org



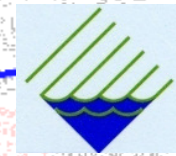
Quelle: commons.wikimedia.org

Naherholung/ Tourismus



Bestand und Nutzungen im Polder Lorsch

HESSEN



WRRL Gewässer



Naturschutz- und FFH-Gebiet
„Weschnitzinsel von Lorsch“



Hochwasserrückhalt



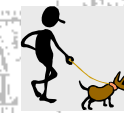
VSG „Hessische Altneckarschlingen“



Landwirtschaft

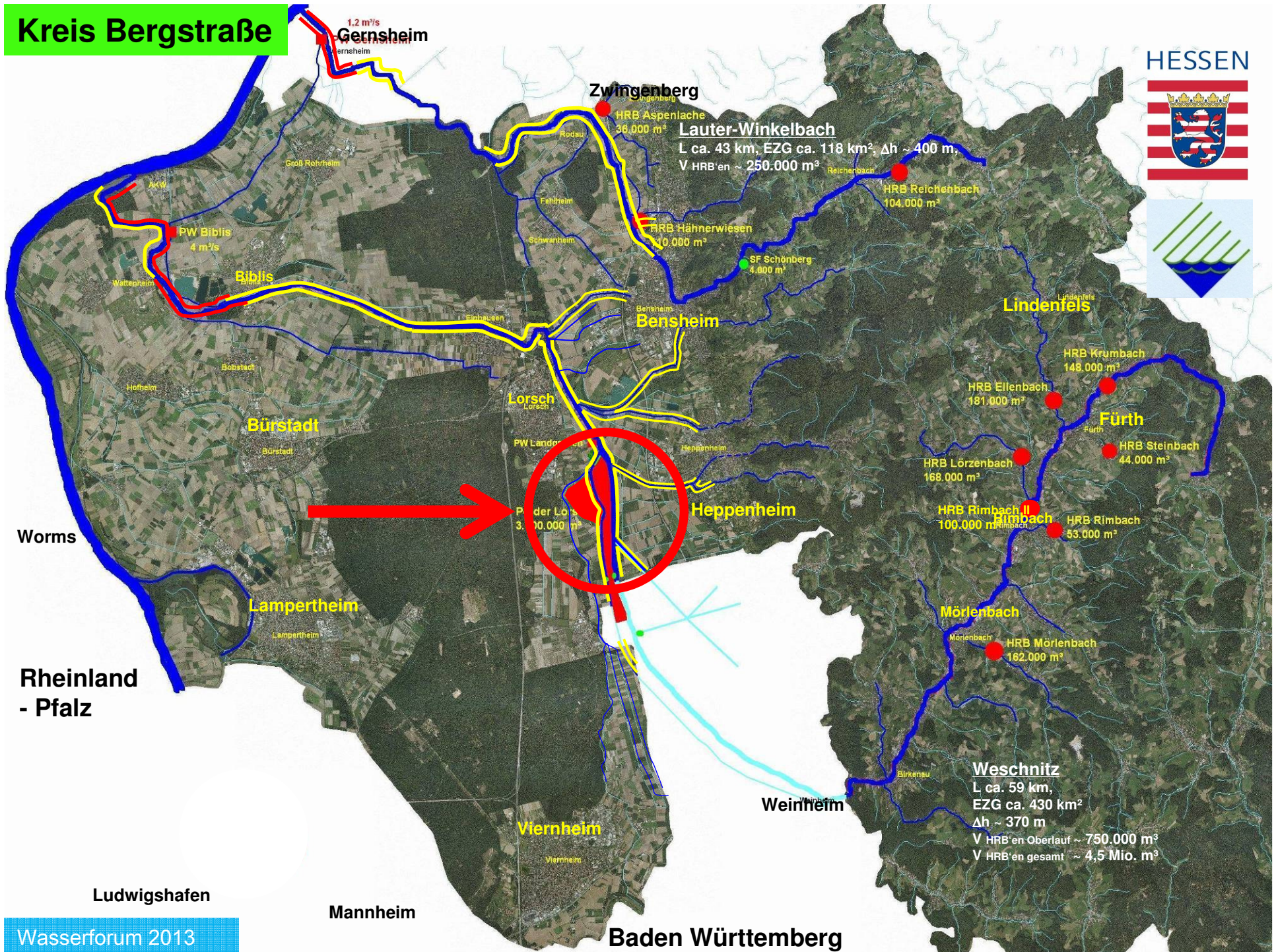
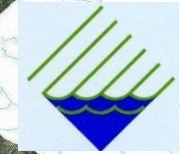


Naherholung/ Tourismus



Kreis Bergstraße

HESSEN



Worms

Rheinland - Pfalz

Ludwigshafen

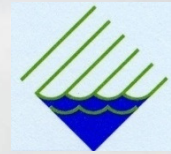
Wasserforum 2013

Mannheim

Baden Württemberg

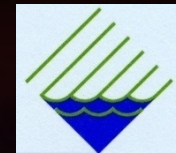
Außendamm Alte Weschnitz
Polder Lorsch

HESSEN



02/07/2012

Alte Weschnitz, Weinheim
Januar 2011



Polder Lorsch, Bestand

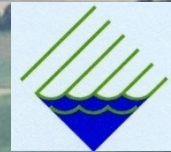
Rheinebene

Neue Weschnitz

Alte Weschnitz

“Herrenbrücke“

HESSEN



Polder Lorsch, Bestand

Baden Württemberg / Polderraum 4

Landwirtschaftliche
Vorrangfläche

Polderraum 2

Polderraum 3

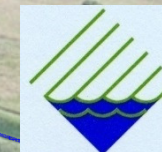
Neue Weschnitz

Alte Weschnitz

Polderraum 1

Polder Lorsch / NSG Weschnitzinsel

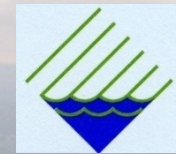
HESSEN



Polder Lorsch, Bestand

Einzugsgebiet: $A_{\text{gesamt}} \sim 300 \text{ km}^2$
Flutungsfläche: max. 260 ha ($2,6 \text{ km}^2$)
Volumen: $\sim 3.600.000 \text{ m}^3$
max. Einstauhöhe: $\sim 1,5 \text{ m}$

HESSEN



Weinheim

Odenwald

Heppenheim

$AE \sim 25 \text{ km}^2$
Stadtbach

$AE \sim 30 \text{ km}^2$
Schwalbenzahlgraben
Whm-Laudenbach

$AE \sim 187 \text{ km}^2$
Alte u. Neue
Weschnitz

NW

AW

E 1

E 2

E 3

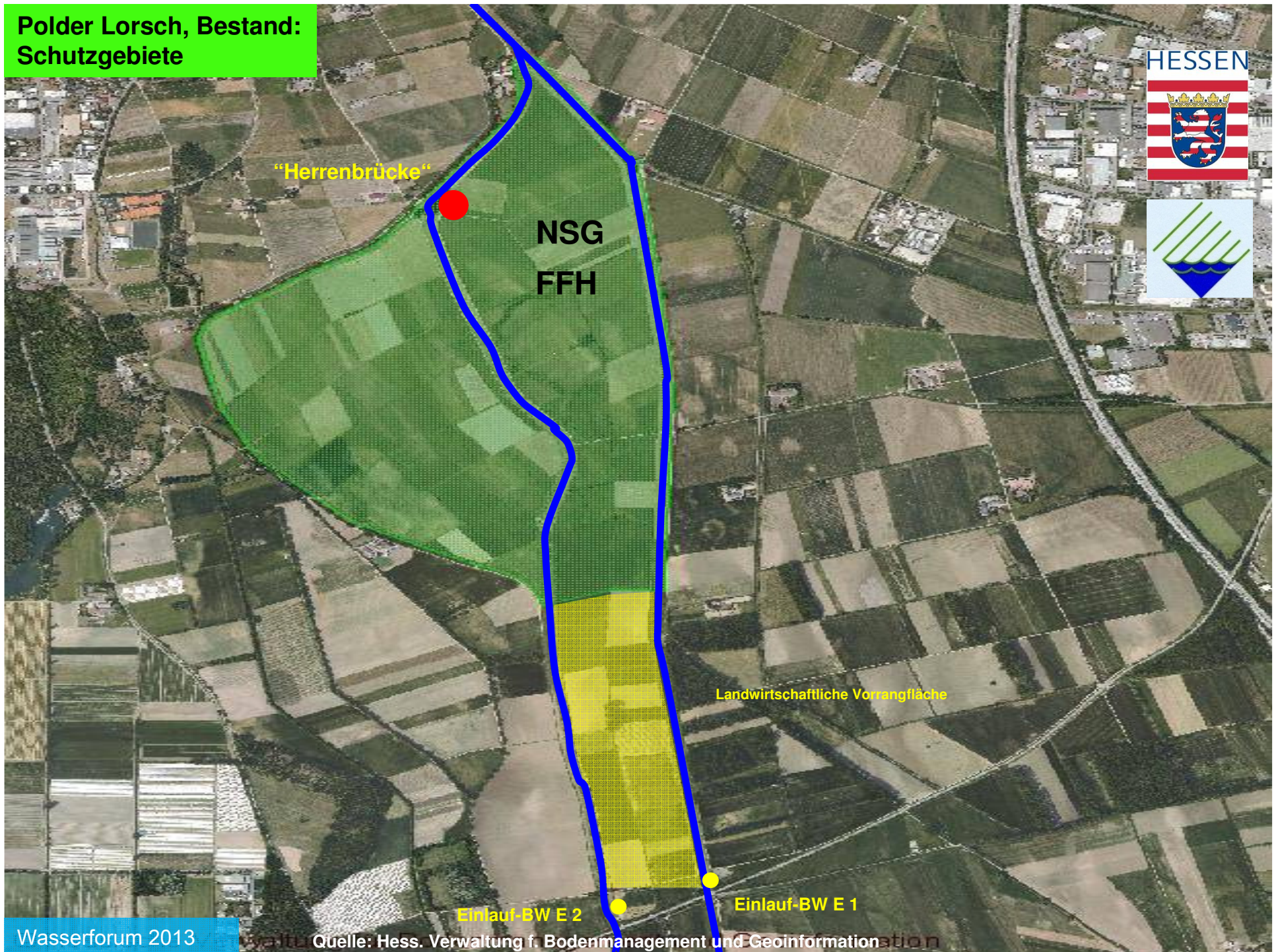
Entenfang

$AE \sim 65 \text{ km}^2$
Landgraben

“Herrenbrücke“

Lorsch

**Polder Lorsch, Bestand:
Schutzgebiete**



“Herrenbrücke”

NSG
FFH

Landwirtschaftliche Vorrangfläche

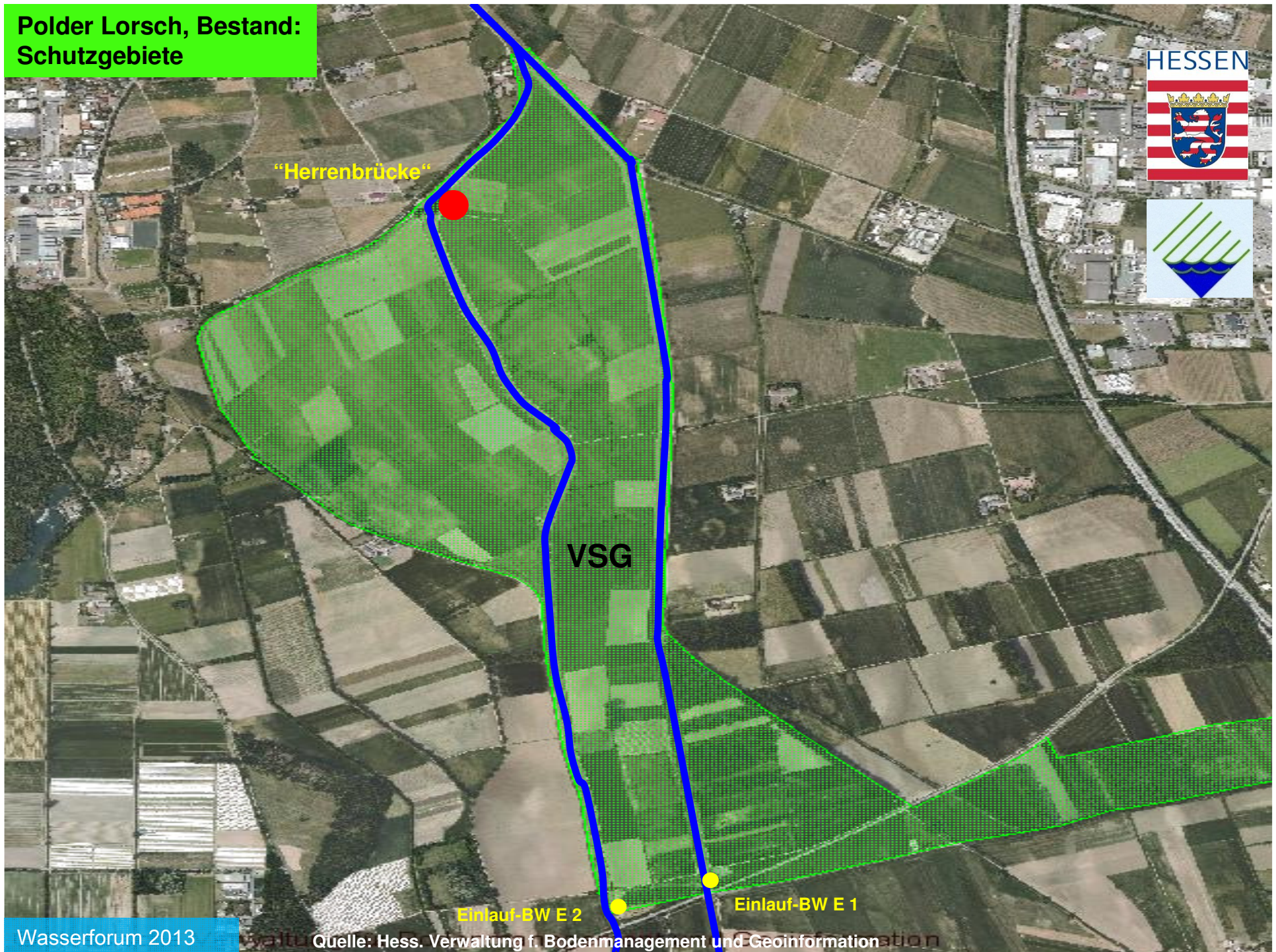
Einlauf-BW E 2

Einlauf-BW E 1

HESSEN



**Polder Lorsch, Bestand:
Schutzgebiete**



**Polder Lorsch, Bestand:
Schutzgebiete und Neuordnung
Radwegenetz**

HESSEN



"Herrenbrücke"

NSG

FFH

VSG

Landwirtschaftliche Vorrangfläche

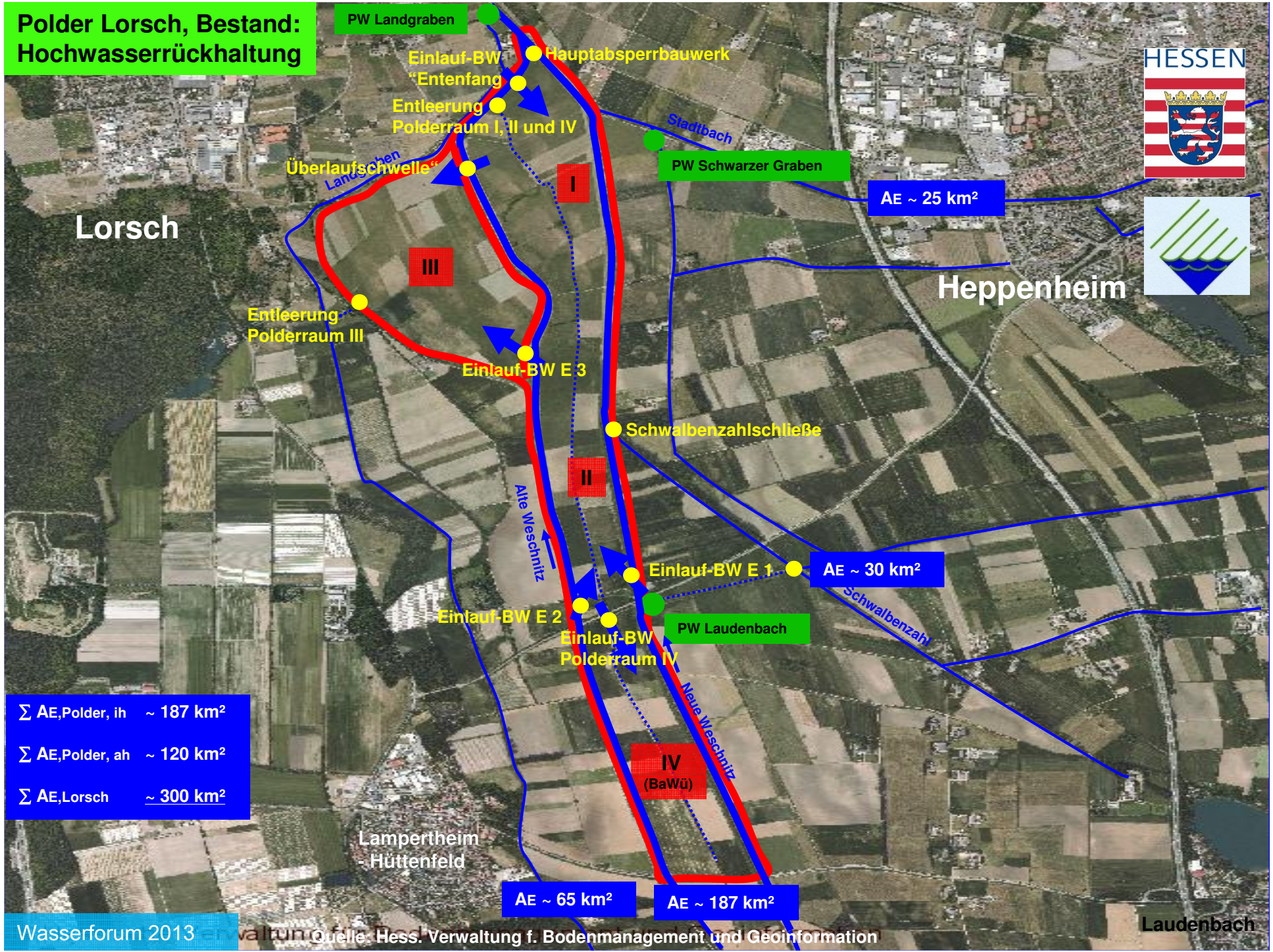
VSG

Brückenneubau 2012

Einlauf-BW E 2

Einlauf-BW E 1

Polder Lorsch, Bestand: Hochwasserrückhaltung



$\Sigma AE, \text{Polder, ih} \sim 187 \text{ km}^2$
 $\Sigma AE, \text{Polder, ah} \sim 120 \text{ km}^2$
 $\Sigma AE, \text{Lorsch} \sim 300 \text{ km}^2$

**Polder Lorsch, Bestand:
Gewässersysteme**

HESSEN



Lorsch

“Herrenbrücke“

Landgraben

Stadtbach

Heppenheim

seit 2003: ökologische
Altmäanderflutung

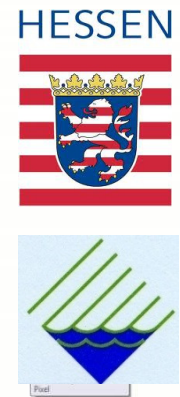
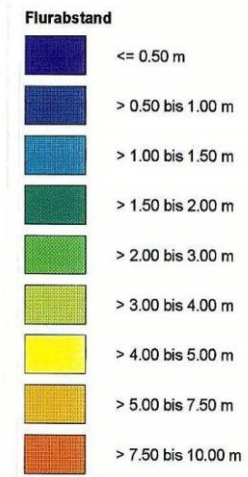
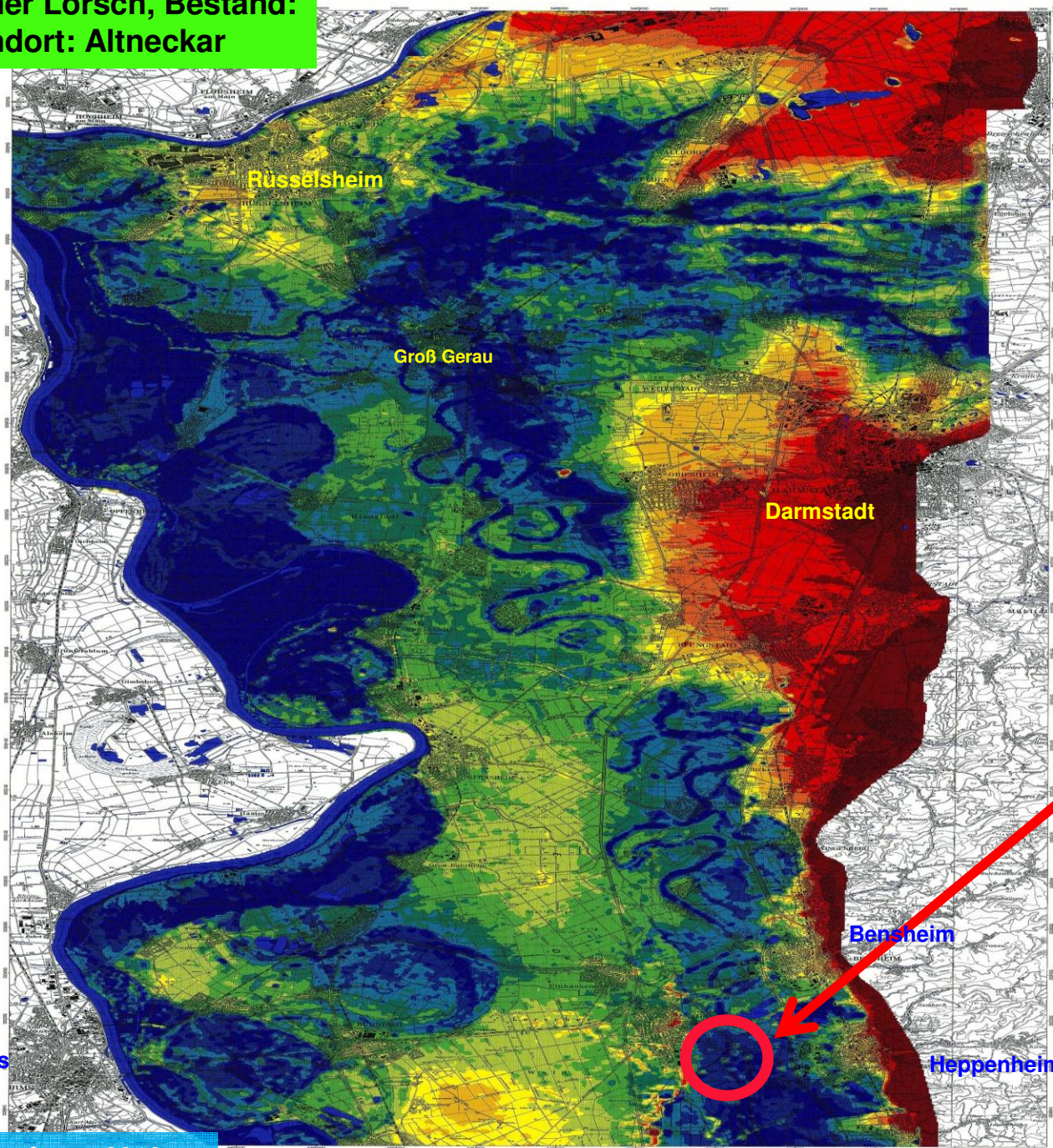
Alte Weschnitz

Schwalbenzahl

Neue Weschnitz

Lampertheim
-
Hüttenfeld

**Polder Lorsch, Bestand:
Standort: Altneckar**



Grundwasserflurabstände 2001

Polder Lorsch

Worms

Wasserforum 2013

Brandt/Gerdes-Sitzmann Umweltplanung GmbH		Plan Nr.	1.3
WASSERVERBAND SCHWARZACHGEBIET - RIED WASSERVERBAND MODAU ASTHEIM - ERFFELDER - ENTWÄSSERUNGSVERBAND GEWÄSSERVERBAND BERGSTRASSE			
Sicherstellung der Vorflut im Hessischen Ried Flurabstände April 2001		Maßstab:	1:50 000
		Verarbeitet:	Edler
		Gezeichnet:	Edler
		Datum:	1.6.2004
		Projekt:	171 301 0761 020

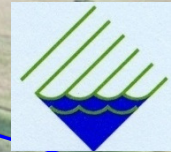
**Polder Lorsch, Bestand:
Altmäanderflutung**

Baden Württemberg

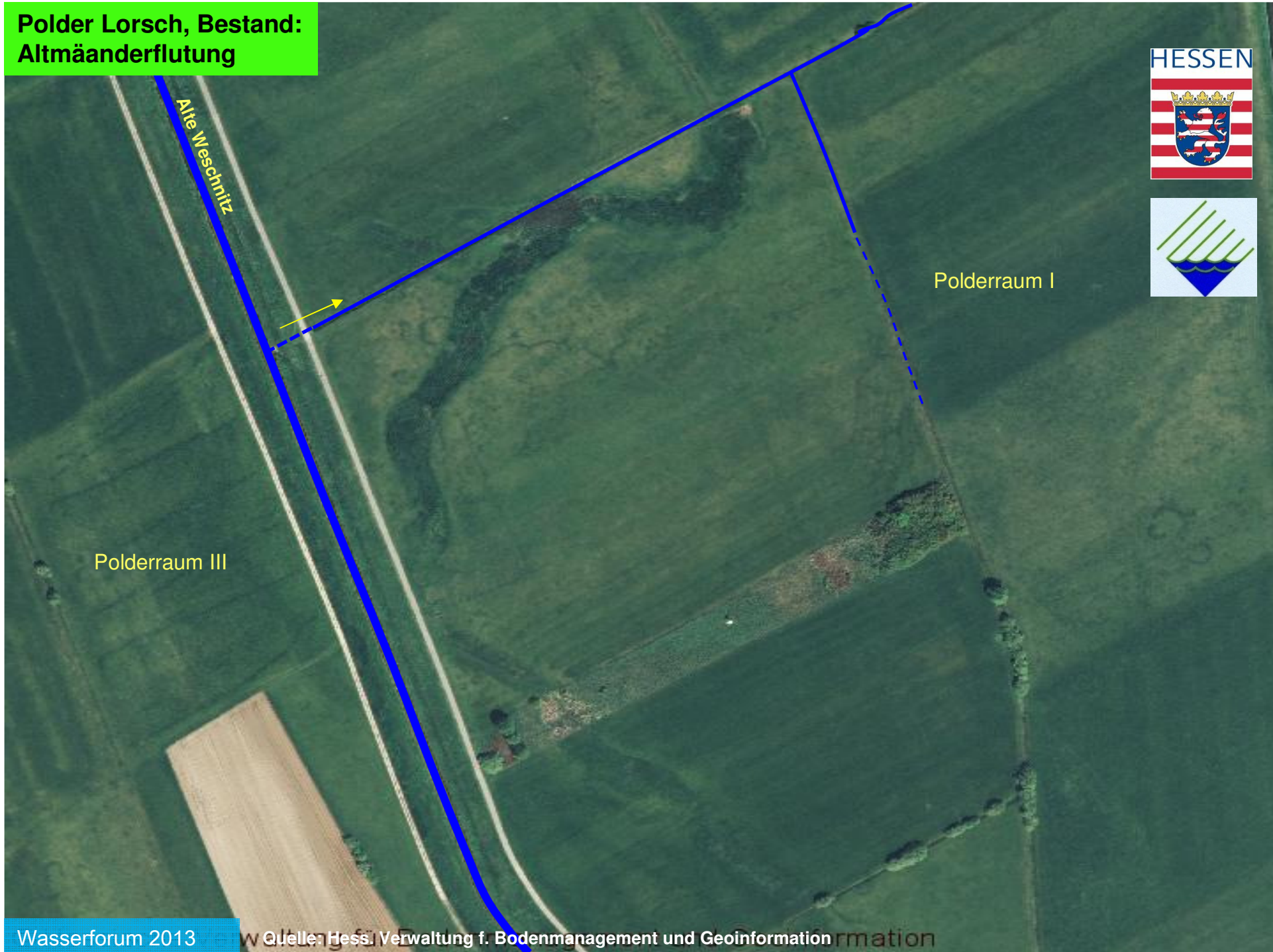
Neue Weschnitz

Alte Weschnitz

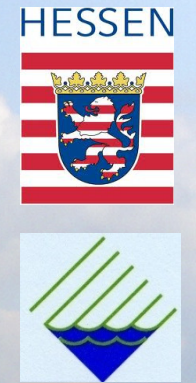
HESSEN



**Polder Lorsch, Bestand:
Altmäanderflutung**



**Polder Lorsch, Bestand:
Altmäanderflutung**

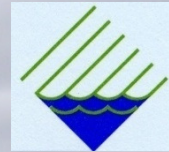


13/10/2011

Projekteinstieg:

2012-2013: Prüfung der techn. Machbarkeit (Gewässer-Renaturierung bei uneingeschränkter Aufrechterhaltung der Polderfunktion) unter Begleitung einer Lenkungsgruppe aller Beteiligten und Betroffenen (Land, Stadt, HLG, Landwirtschaft, GVB usw.)

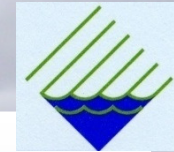
HESSEN



Projekteinstieg:

2012-2013: Prüfung der techn. Machbarkeit (Gewässer-Renaturierung bei uneingeschränkter Aufrechterhaltung der Polderfunktion) unter Begleitung einer Lenkungsgruppe aller Beteiligten und Betroffenen (Land, Stadt, HLG, Landwirtschaft, GVB usw.)

HESSEN



Rahmenbedingungen:

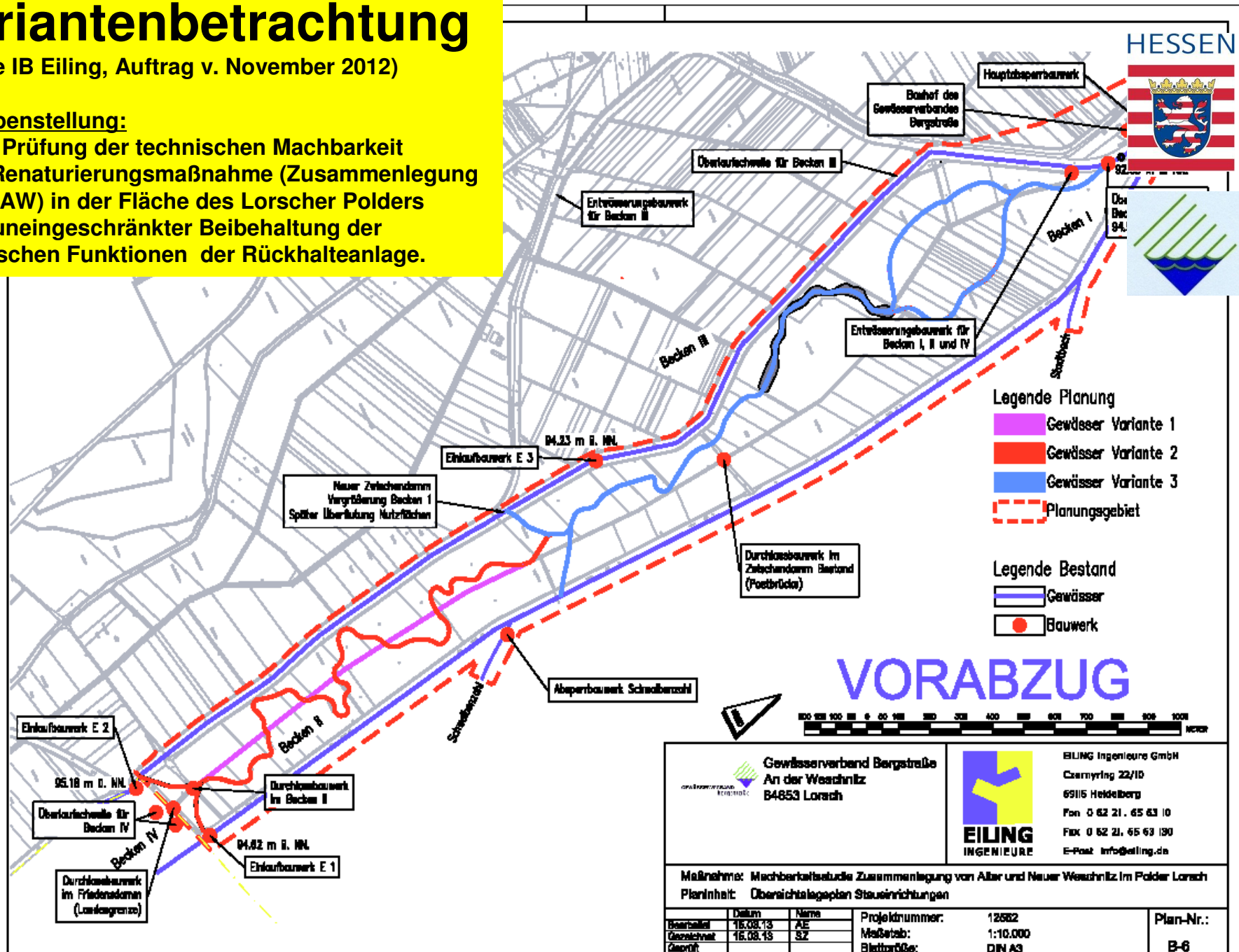
- **Beachtung von Erhaltungszielen und Maßnahmenplan FFH-Gebiet**
- **Gewährleistung des guten ökologischen Zustands gem. WRRL**
- **Berücksichtigung größtmöglicher landwirtschaftlicher Nutzungsfähigkeit**
- **Führung eines fünfjährigen Abflusses in der vereinigten Weschnitz**
- **Beschränkung der Planungen auf das engere Naturschutzgebiet**

Variantenbetrachtung

(Studie IB Eiling, Auftrag v. November 2012)

Aufgabenstellung:

Grobe Prüfung der technischen Machbarkeit einer Renaturierungsmaßnahme (Zusammenlegung NW u. AW) in der Fläche des Lorscher Polders unter uneingeschränkter Beibehaltung der technischen Funktionen der Rückhalteanlage.

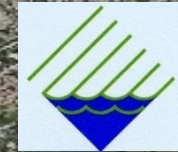


Varianten 1 und 2

Zusammenlegung bereits ab Landesgrenze
Abflüsse bis 25 m³/s (=HW) in neuer Trasse,
dann AW und NW als Flutmulden

seit 2003: ökologische
Altmäanderflutung

HESSEN



Lorsch

Abflüsse:

MNQ (mittl. NW-Abfluss): ~ 1,2 m³/s
MQ (mittl. Jahresabfluss): ~ 4 m³/s
HQ₁ ~ 17 m³/s
HQ₂ ~ 25 m³/s
HQ₁₀₀ ~ 80 m³/s

Zwischendamm

Heppenheim

Grenze FFH

Landwirtschaftliche Vorrangfläche

Alte Weschnitz

Einlauf-BW E 1

Einlauf-BW E 2

Neue Weschnitz

IV
(BaWV)

Lampertheim
Hüttenfeld

Variante 3a-c

Beschickung über neue Einlaufbauwerke

HESSEN



Lorsch

Heppenheim

seit 2003: ökologische Altmäanderflutung

Abflüsse:

MNQ (mittl. NW-Abfluss):	~ 1,2 m ³ /s
MQ (mittl. Jahresabfluss):	~ 4 m ³ /s
HQ ₁	~ 17 m ³ /s
HQ ₂	~ 25 m ³ /s
HQ ₁₀₀	~ 80 m ³ /s

Einlauf-BW neu

Zwischendamm

Einlauf-BW neu

Grenze FFH

Landwirtschaftliche Vorrangfläche

Alte Weschnitz

Einlauf-BW E 1

Einlauf-BW E 2

Neue Weschnitz

- 3 a:** Bis MQ in neuer Trasse, dann AW und NW als "Flutmulde" und Reduzierung über Einlauf-BW + „heben“ (PW) zurück in AW, sonst rückwärtige Flutung
- 3 b:** Gesamtabfluss in die neue Trasse, AW wird "stillgelegt", häufigere Überflutung, dadurch stärkere Vernässung (mehr Ökologie), landwirtsch. Nutzung reduziert
- 3 c:** Wie 3 b aber Verlagerung (und Erhöhung) Zwischendamm nach Süden so das bei HW im Bereich d. landwirtsch. Vorrangflächen spätere Flutung statt findet

Variante 3c

Zusammenlegung ab Grenze FFH,
keine Dämme

Lorsch

Abflüsse:

MNQ (mittl. NW-Abfluss): ~ 1,2 m³/s
MQ (mittl. Jahresabfluss): ~ 4 m³/s
HQ₁ ~ 17 m³/s
HQ₂ ~ 25 m³/s
HQ₁₀₀ ~ 80 m³/s

seit 2003: ökologische
Altmäanderflutung

HESSEN



Heppenheim

Zwischendamm

rd. 670 m

Einlauf-BW neu

Einlauf-BW neu

Grenze FFH

Landwirtschaftliche Vorrangfläche

Alte Weschnitz

Einlauf-BW E 1

Einlauf-BW E 2

Neue Weschnitz

IV
(BaWV)

Lampertheim
Hüttenfeld

Variante 3c

Zusammenlegung ab Grenze FFH,
keine Dämme

HESSEN



seit 2003: ökologische
Altmäanderflutung

Lorsch

Heppenheim

Zwischendamm

Einlauf-BW neu

Einlauf-BW neu

Grenze FFH

landwirtschaftliche Vorrangfläche

Alte Weschnitz

Einlauf-BW E 1

Einlauf-BW E 2

Neue Weschnitz

IV
(BaWIP)

Lampertheim
Hüttenfeld

Variante 3c

Zusammenlegung ab Grenze FFH, keine Dämme

seit 2003: ökologische Altmäanderflutung

HESSEN



Lorsch

Heppenheim

Einlauf-BW neu

Einlauf-BW neu

Grenze FFH

Landwirtschaftliche Vorrangfläche

Alte Weschnitz

Einlauf-BW E 1

Einlauf-BW E 2

Neue Weschnitz

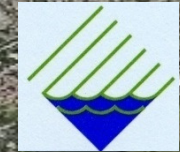
IV (BaW)

Lampertheim
Hüttenfeld

Variante 3c

Zusammenlegung ab Grenze FFH, keine Dämme

HESSEN



seit 2003: ökologische Altmäanderflutung

Lorsch

Heppenheim

Einlauf-BW neu

Einlauf-BW neu

Grenze FFH

Landwirtschaftliche Vorrangfläche

Flächenbedarf Variante 3c

Gesamt	77 ha	
Stadt Lorsch	13 ha	~ 17 %
Forstverwaltung	6 ha	~ 8 %
Land Hessen, Domäne	30 ha	~ 39 %
Privat	28 ha	~ 36 %

Baukosten der Varianten (brutto)

(ohne Grunderwerbskosten)

Var. 1: ~ 6,90 Mio. € brutto

Var. 2: ~ 4,20 Mio. € brutto

Var. 3: ~ 3,00 Mio. € brutto

Alte Weschnitz

Einlauf-BW E 1

Einlauf-BW E 2

Neue Weschnitz

IV (BaW)

Lampertheim
- Hüttenfeld

Projektstand / weiteres Vorgehen:

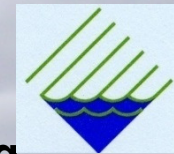
2012-2013: Prüfung der techn. Machbarkeit (Gewässer-Renaturierung bei uneingeschränkter Aufrechterhaltung der Polderfunktion) unter Begleitung einer Lenkungsgruppe aller Beteiligten und Betroffenen (Land, Stadt, HLG, Landwirtschaft, GVB usw.)

2013: Vorstellung RP und HMUELV, Kostenbetrachtung/Entscheidung

2013/2014: Prüfung und Konzept für Flächeninanspruchnahme

2014/2015: Auftragserteilung Genehmigungsplanung

HESSEN



Frühjahr 2013: 3-wöchige Sperrung von Teilräumen im Polder Lorsch/NSG „Weschnitzinsel“



Kraniche
Fotos: Nicolai Poeplau

Bewaffneter Mann raubt Spielhalle aus

KRIMINALITÄT Mehrere hundert Euro Beute in der Nacht zum Sonntag in Bürradt

BUJRRADT. Ein bewaffneter Mann hat eine Spielhalle in Bürradt ausgeraubt. Der Mann war mit einer Spermbank mitgebracht, mit einer Pistole und einem Messer ausgestattet. Die Polizei hat an der Mauer des Bürradter Friedhofs ein Foto von dem Täter gemacht. Die Polizei hat sich die Beute von mehreren hundert Euro in einem Rucksack und Bluts...

Weschnitzinsel Eine Wache nach dem...

→ TIPP DES TAGES
www.METALLBAUUELLER.de

WIR SIND FACHLEUTE!

Hessentherme 0 62 62 - 96 97 180

Jurist an der Seite des Finanzministers

BILDUNG Bei den „Career Nights“ berichten ehemalige Schüler aus ihrem Berufsleben

BENNEHM. Oberverwaltungsbeamter des Finanzministeriums...
Marcel Meyer ist ein Jurist an der Seite des Finanzministers...



Für Fußgänger, Radler und Hunde zu

NATURSCHUTZ Regierungspräsidium Darmstadt will rastende Zugvögel auf der Weschnitzinsel vor Störungen schützen

LEIBSCH. Das Regierungspräsidium Darmstadt...
Die ersten Kraniche am Himmel über Hessen...
Blick in den Tunnel...
FRANZ UNION Heppenheimlerfolg: Heinz Henning Amels...
11 Große Brachvögel...



Jede Störung kostet rastende Zugvögel wie diese (Illustration) unnötig Energie. Das soll auf der Weschnitzinsel unterbunden werden. FOTO: AFP



Wasserforum 2013

11 Große Brachvögel
Foto: Michael Held

HESSEN



**Vielen Dank für
Ihre Aufmerksamkeit !**