

Einleitung

EG-WRRL

Statistische Daten

Oberflächenwasser

Grundwasser

Schutzgebiete

Schlusswort

Oberflächenwasser

- **Punktquellen**
- **diffuse Quellen**
- **Wasserentnahmen ohne Einleitung**
- **Strukturkartierung**
- **Sonstige Belastungen (z.B. Wärme, Salz, ..)**



Einleitung

EG-WRRL

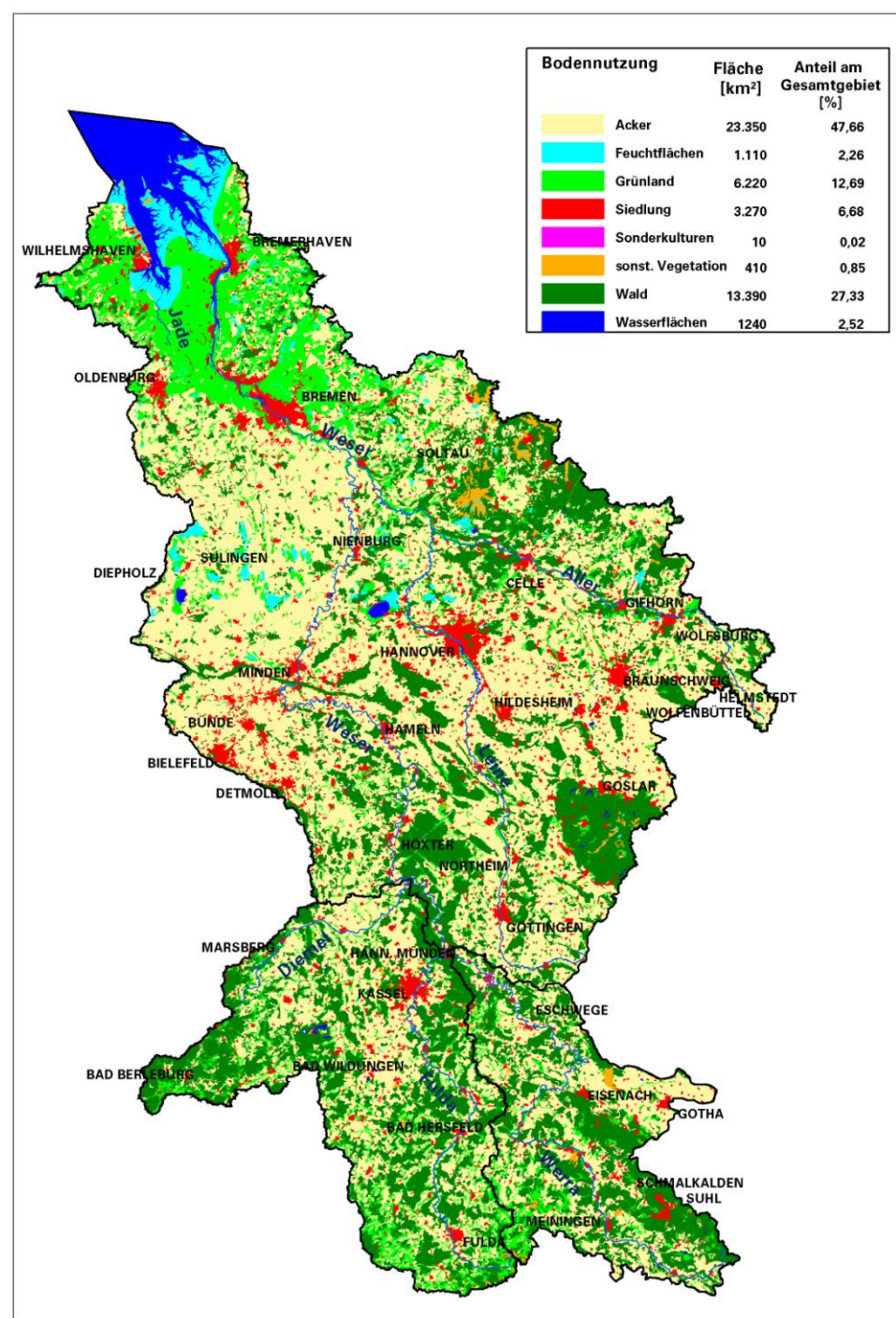
Statistische Daten

Oberflächenwasser

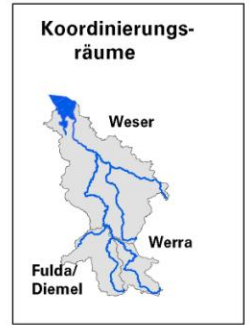
Grundwasser

Schutzgebiete

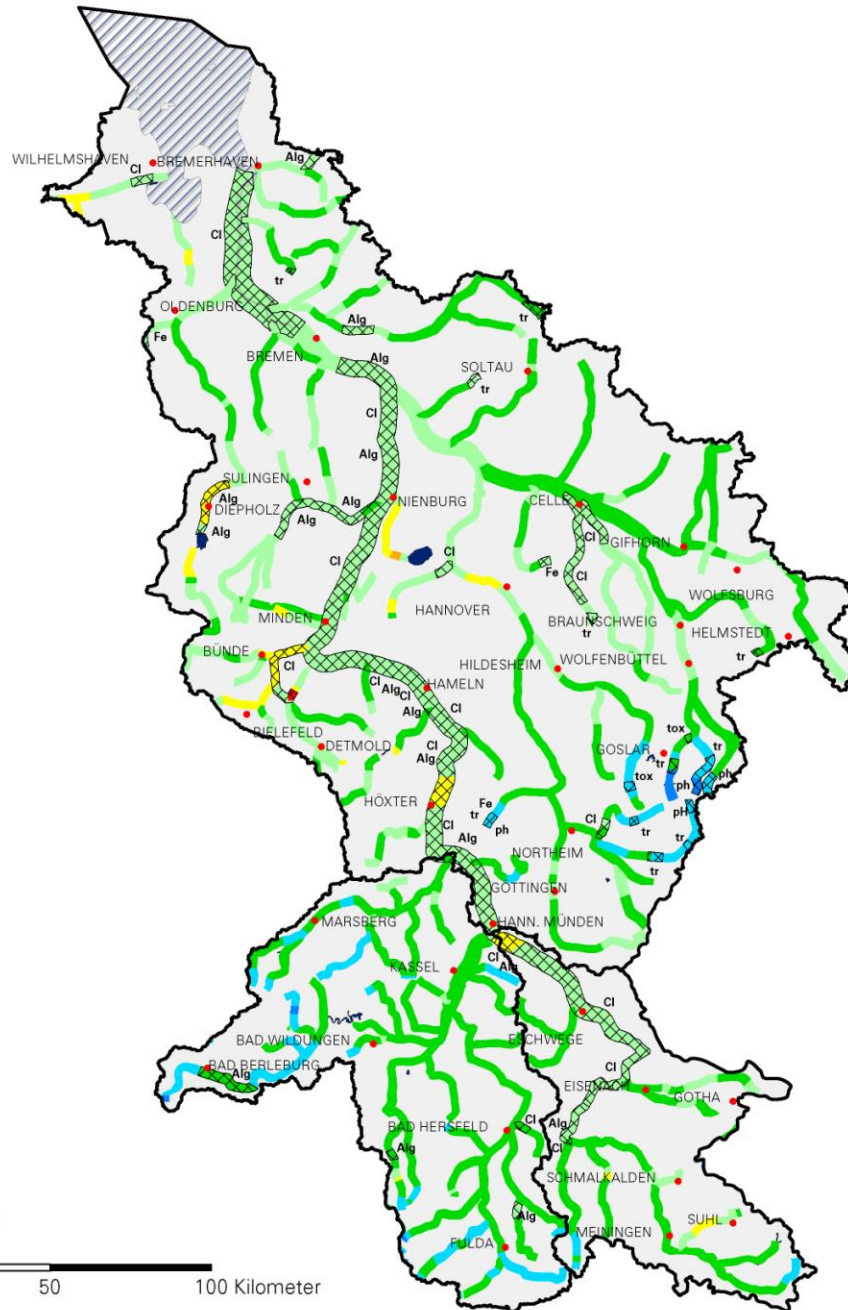
Schlusswort



Bestandsaufnahme zur Umsetzung der EG-Wasserrahmenrichtlinie



- Koordinierungsräume
 - Nordsee, Übergangs- und Küstengewässer
 - Stehende Gewässer >50 ha
 - Ausgewählte Städte
- Gewässergüteklassen 2000**
- I: unbelastet bis sehr gering belastet
 - I-II: gering belastet
 - II: mäßig belastet
 - II - III: kritisch belastet
 - III: stark verschmutzt
 - III-IV: sehr stark verschmutzt
 - IV: übermäßig verschmutzt
- Zusätzliche Beeinträchtigungen
 - Cl - Salzbelastung
 - Fe - Eisenerker
 - pH - Versauerung
 - Alg - Algenmassenentwicklung
 - tox - toxische Wasserinhaltsstoffe
 - tr - teilweise trockengefallen



1:1.500.000



Datenquelle:
 WasserBLiK WFD Report
 zuständige Behörden
 LAWA (2002) :
 Gewässergüteatlas der Bundesrepublik Deutschland
 Biologische Gewässergütekarte 2000

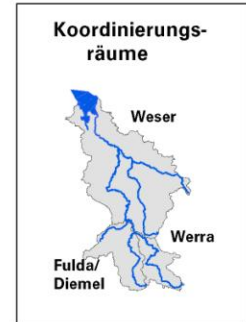
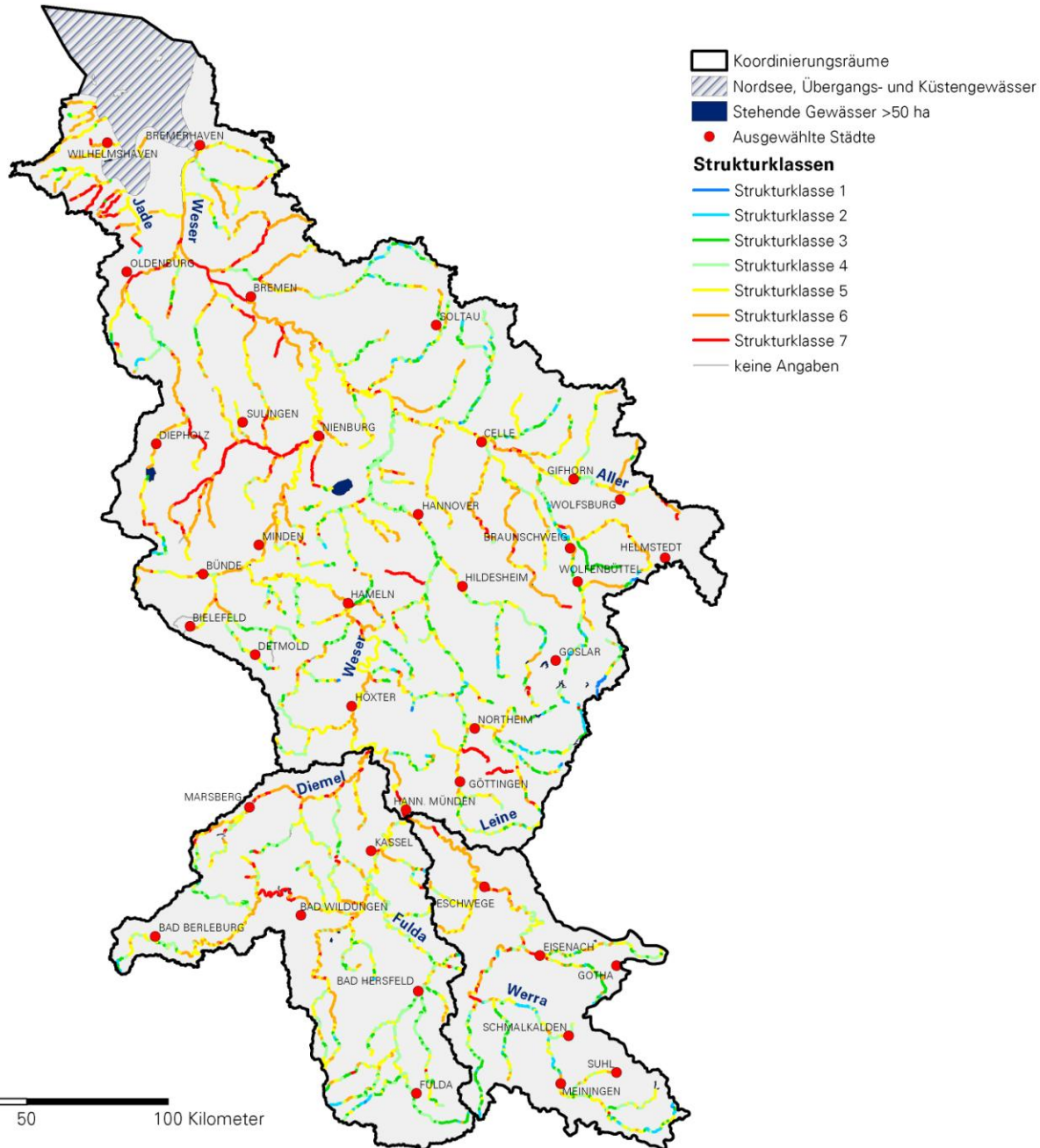
This product includes geographical data licensed from
 European National Mapping Agencies.
 © EuroGeographics
 Atkis ®_DLM 1000; Copyright © Bundesamt für
 Kartographie und Geodäsie, 2003
 Bundesanstalt für Gewässerkunde

Gewässergüte

FGE Weser

Bearbeitung Geschäftsstelle Weser	Datum: 04.11.04
Karte 3.2.6.1	

Bestandsaufnahme zur Umsetzung der EG-Wasserrahmenrichtlinie



1:1.500.000



Datenquelle:

WasserBlick WFD Report



zuständige Behörden

This product includes geographical data licensed from European National Mapping Agencies.

© EuroGeographics

Atkis ®, DLM 1000; Copyright © Bundesamt für Kartographie und Geodäsie, 2003

Bundesanstalt für Gewässerkunde
LAWA 2002

Gewässerstruktur

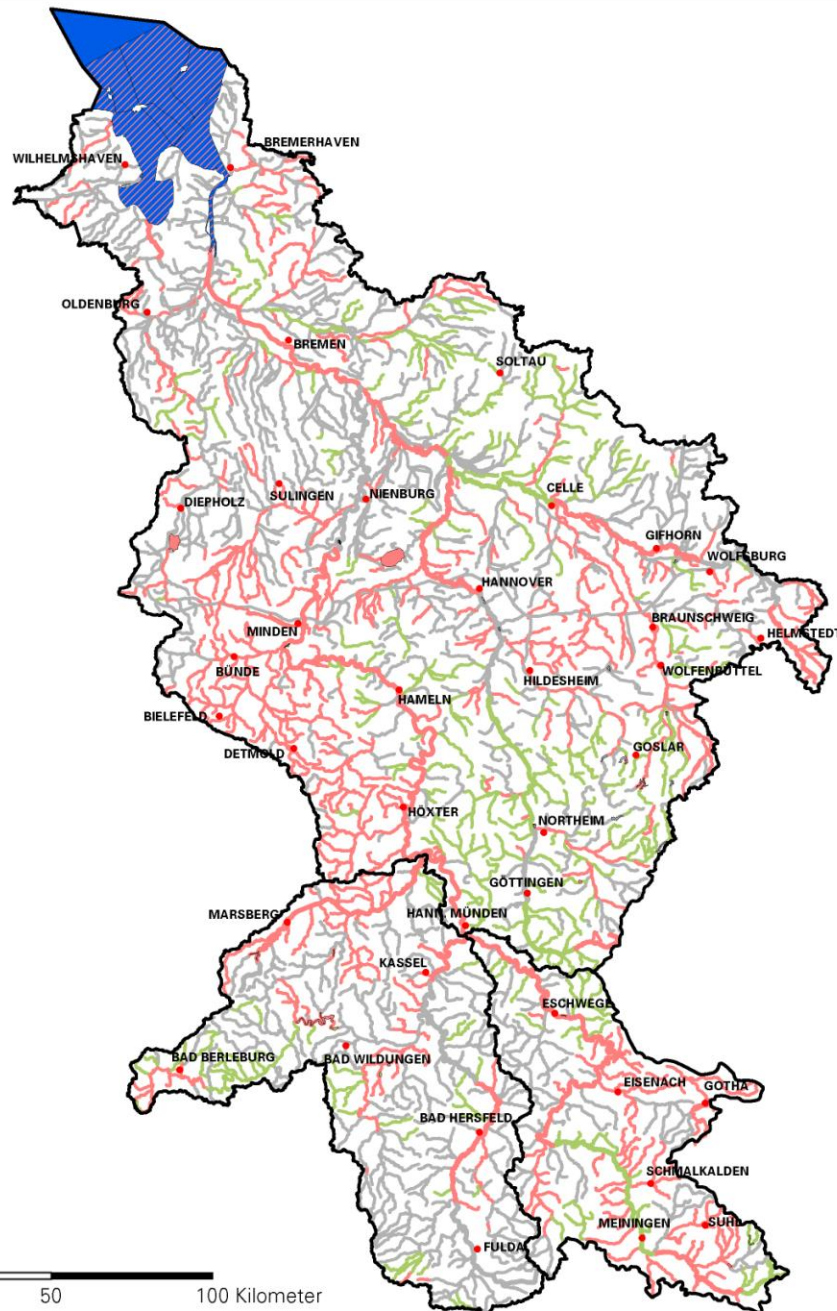
FGE Weser

Bearbeitung
Geschäftsstelle Weser

Datum:
04.11.04

FGG Weser
Flussgebietsgemeinschaft Weser

Karte 3.2.5.1



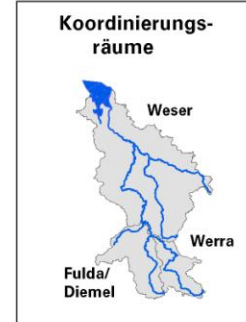
- Koordinierungsräume
- Nordsee, Übergangs- und Küstengewässer
- Ausgewählte Städte
- Zielerreichung (2004)**
- Übergangs- und Küstengewässer**
- unwahrscheinlich
- Stehende Gewässer >50 ha**
- wahrscheinlich
- unklar
- unwahrscheinlich
- Fließgewässer**
- wahrscheinlich
- unklar
- unwahrscheinlich



1:1.500.000



Bestandsaufnahme zur Umsetzung der EG-Wasserrahmenrichtlinie



Datenquelle:
WasserBlick WFD Report

zuständige Behörden

This product includes geographical data licensed from European National Mapping Agencies.
© EuroGeographics

Atkis ©, DLM 1000; Copyright © Bundesamt für Kartographie und Geodäsie, 2003

Bundesanstalt für Gewässerkunde

Einschätzung der Zielerreichung für die Oberflächenwasserkörper

FGE Weser

Bearbeitung	Datum:
Geschäftsstelle Weser	24.11.04

Flussgebietsgemeinschaft Weser

Karte 3.2.7.1



Vorläufige Einschätzung OW

Einleitung

EG-WRRL

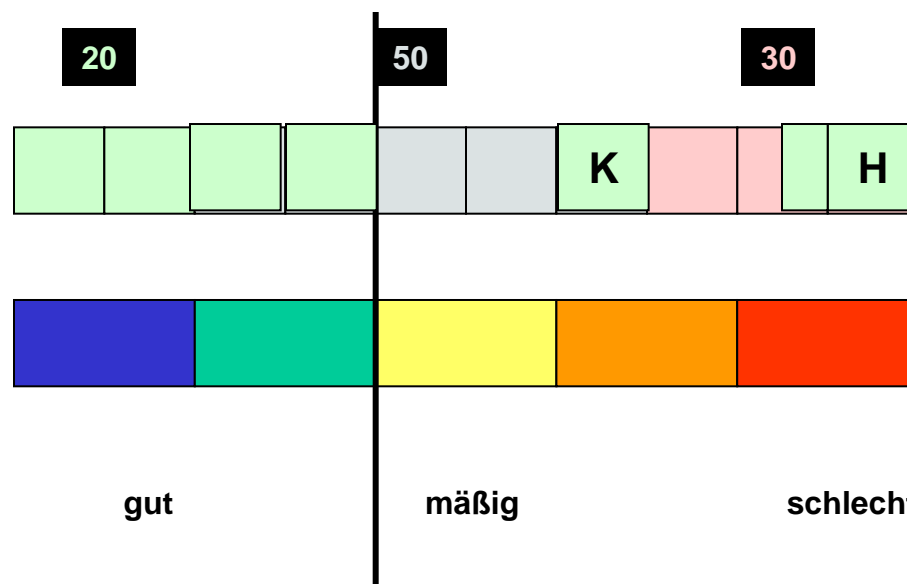
Statistische Daten

Oberflächenwasser

Grundwasser

Schutzgebiete

Schlusswort



Künstliche WK

erheblich veränderte WK

WK weniger strenge UZ

Fristverlängerung