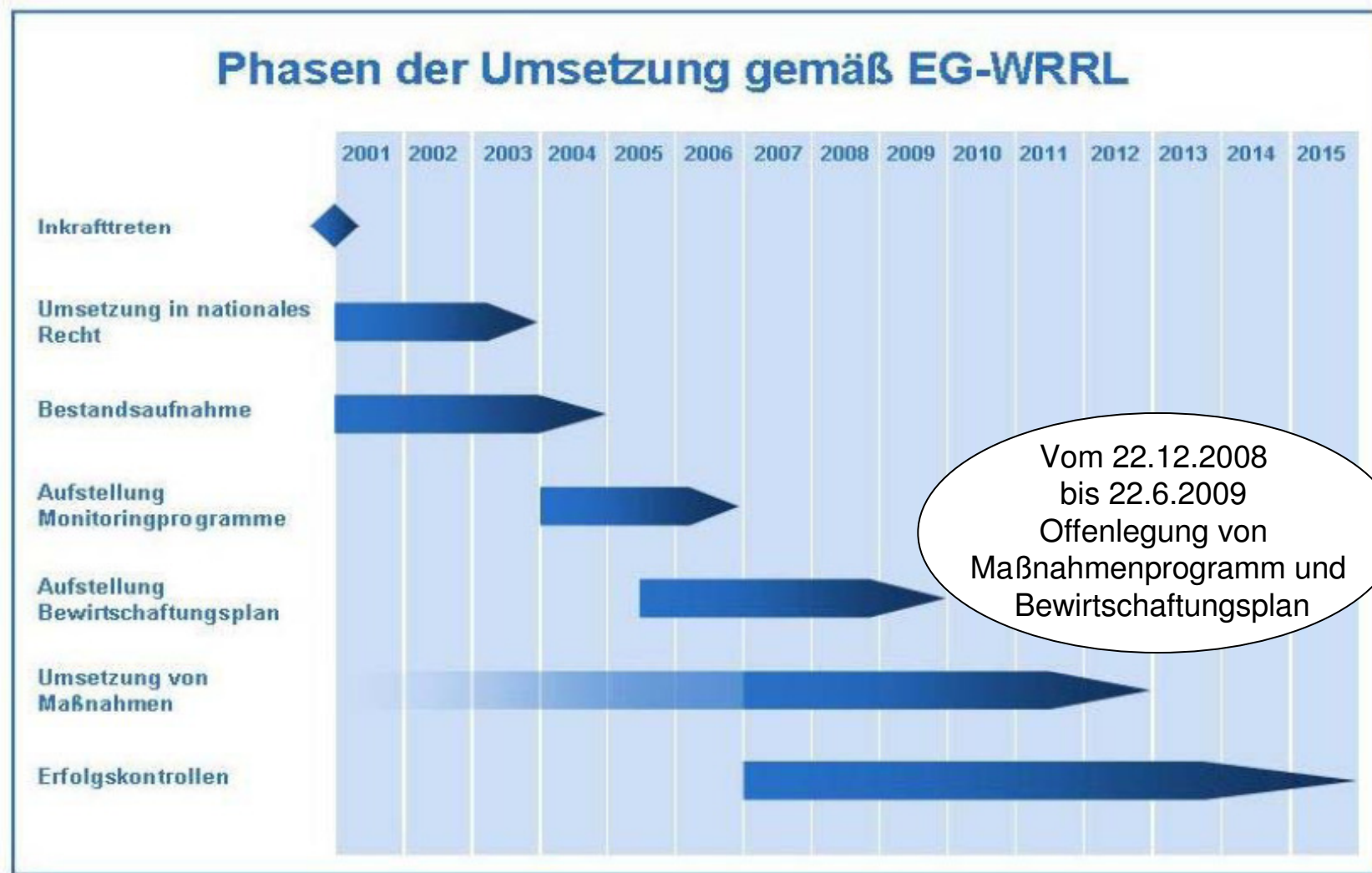




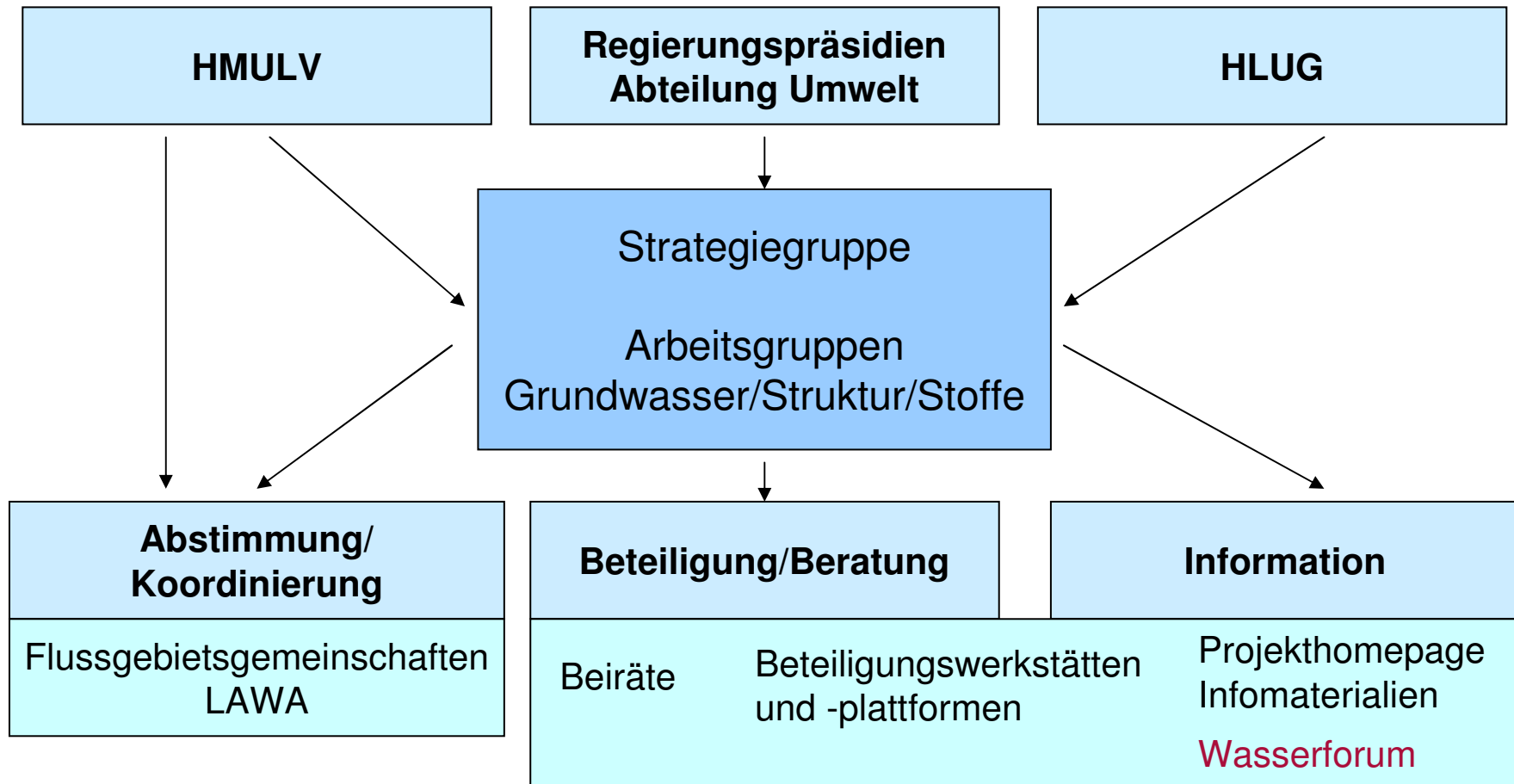
## Wasserforum 2008

Europäische Wasserrahmenrichtlinie  
Umsetzung in Hessen – Realität oder Utopie

# Zeit- und Ablaufplan der Umsetzung in Hessen



# Organisationsstruktur



# Neue Begriffe



## Umweltziele:

Erreichung des guten Zustands für Oberflächenwasserkörper

➤ **Ökologie:** Berücksichtigung des Referenzzustands des jeweiligen Gewässertyps in Bezug auf Wasserpflanzen, Insektenlarven und Fische

➤ **Prioritäre und andere Schadstoffe:**  
Einhaltung von Qualitätsnormen (Zahlenwerte)

# Neue Begriffe

---



## Umweltziele:

Erreichung des guten Zustands für Grundwasserkörper

➤ Gleichgewicht zwischen Grundwasserentnahme und Grundwassernaubildung

➤ Prioritäre und andere Schadstoffe:

Einhaltung von Qualitätsnormen (Zahlenwerte)

Trendumkehr bei Schadstoffkonzentrationen

# Neue Begriffe



## Ausnahmen:

Erreichung des **guten ökologischen Potenzials** statt gutem ökologischen Zustand für künstlich und erheblich veränderte Wasserkörper

## Fristverlängerung: (max. bis 2027)

aufgrund **technischer** Undurchführbarkeit,  
aufgrund **unverhältnismäßig** hoher Kosten,  
wegen den **natürlichen** Gegebenheiten

# Neue Begriffe



## Defizit:

abgrenzbarer Komplex signifikanter Belastungen oder Beeinträchtigungen einer oder mehrerer Qualitätskomponenten (Zustand schlechter als das Ziel) im Sinne der WRRL mit ggf. unterschiedlichen Ursachen

Defizite beziehen sich auf Maßnahmenbereiche

Ermittlung im Rahmen der **Bestandsaufnahme 2004** (mit Hilfe von Messungen und Modellannahmen) und **Überwachungsprogrammen seit 2007** (durch Messungen)

# Neue Begriffe

---



## Bewirtschaftungsplan:

Allgemeine Beschreibung des Einzugsgebiets

Signifikante Belastungen

Schutzgebiete

Umweltziele

Überwachungsnetz

Wirtschaftliche Analyse

Zusammenfassung Maßnahmenprogramm



# Neue Begriffe



## Maßnahmenprogramm:

Festlegung konkreter nationaler oder lokaler Aktionen zur Erreichung der jeweiligen ehrgeizigen **Qualitätsstufe**

Unterscheidung in **grundlegende** und **ergänzende** Maßnahmen

Maßnahmenprogramm führt den Bewirtschaftungsplan aus

→ Operative Komponente der Bewirtschaftung

# Neue Begriffe

---



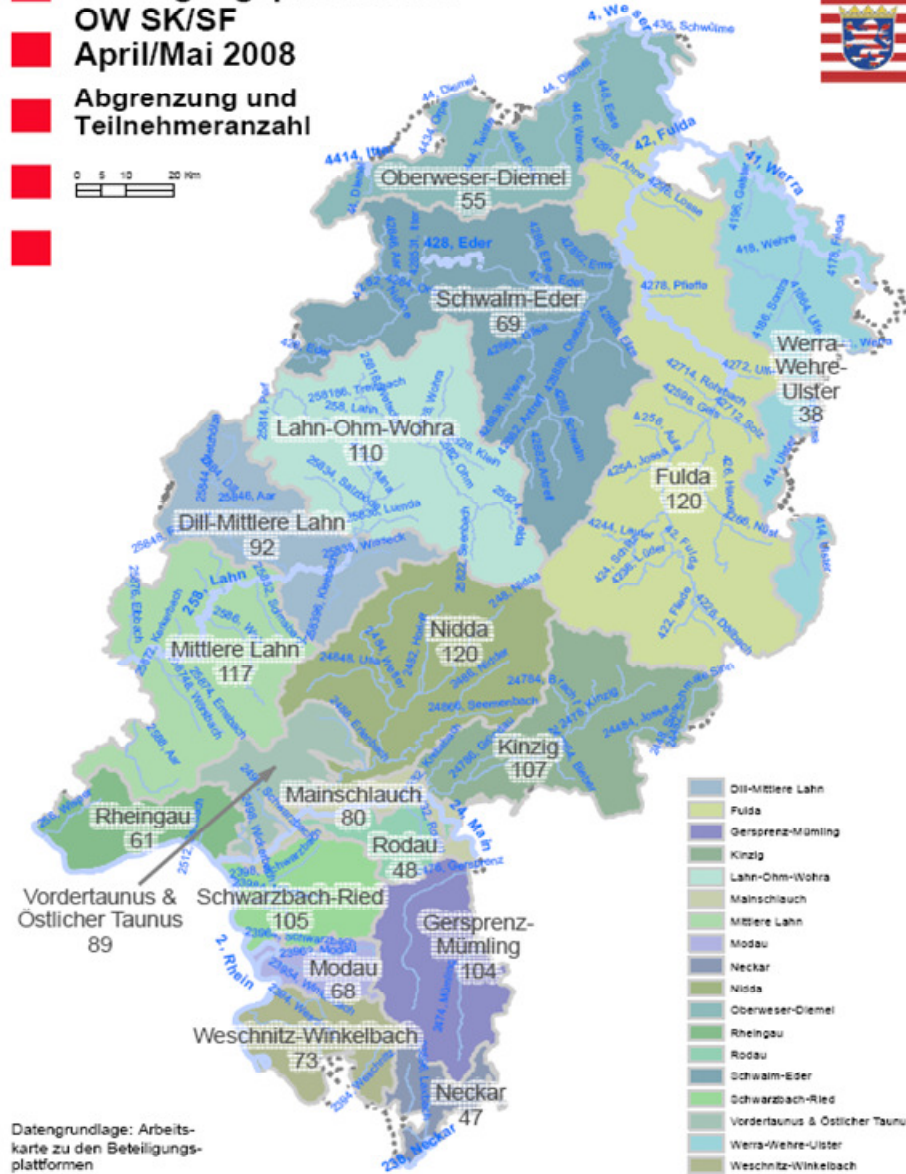
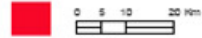
## Maßnahmenprogramm und Bewirtschaftungsplan

- Beide Dokumente resultieren direkt aus den Ergebnissen der Bestandsaufnahme und der Überwachungsprogramme
- Bewirtschaftungsplan und Maßnahmenprogramm sind behördenverbindlich
- Überprüfung und Aktualisierung nach 6 Jahren

**Beteiligungsplattformen  
OW SK/SF**

**April/Mai 2008**

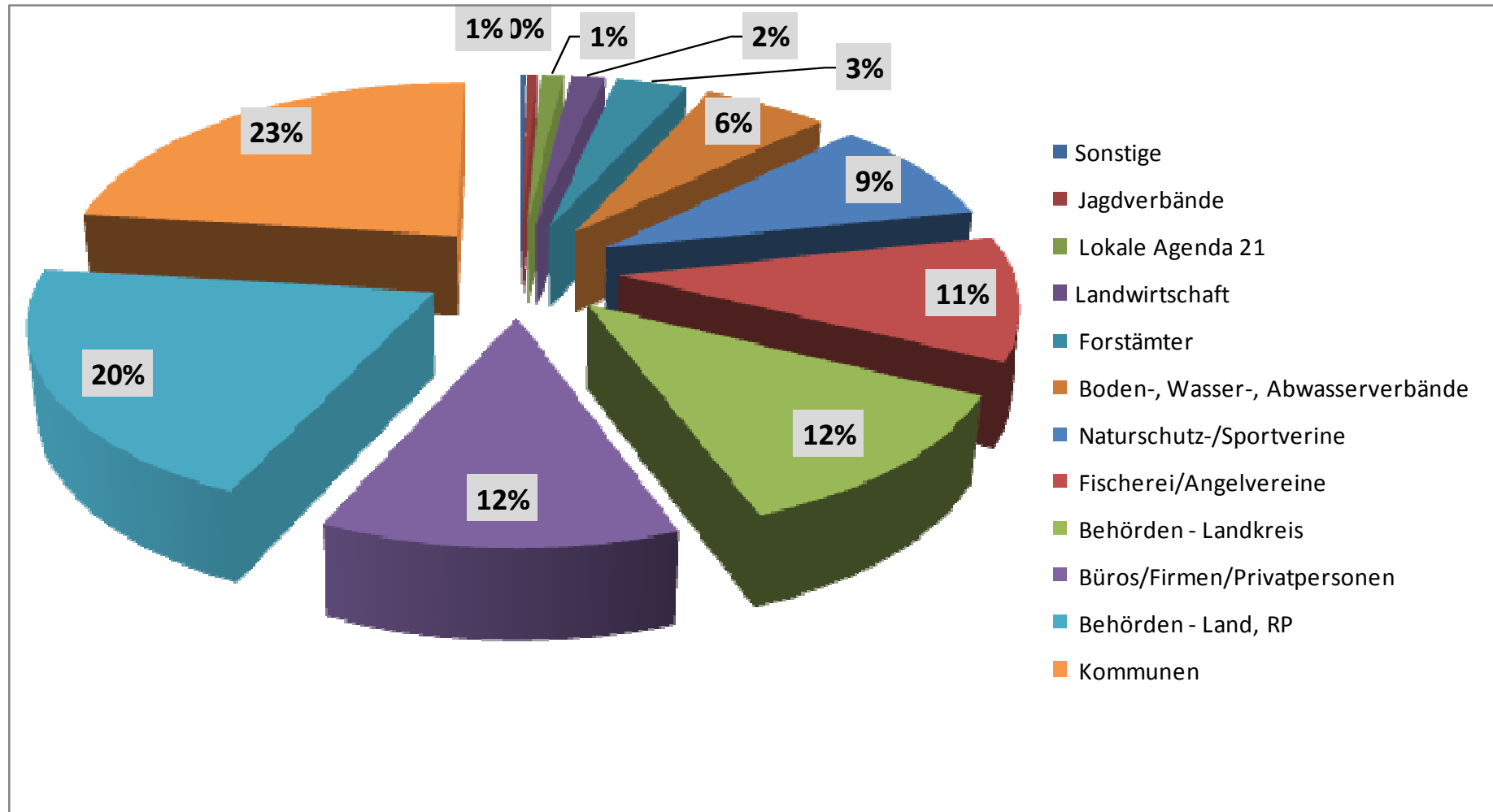
**Abgrenzung und  
Teilnehmeranzahl**



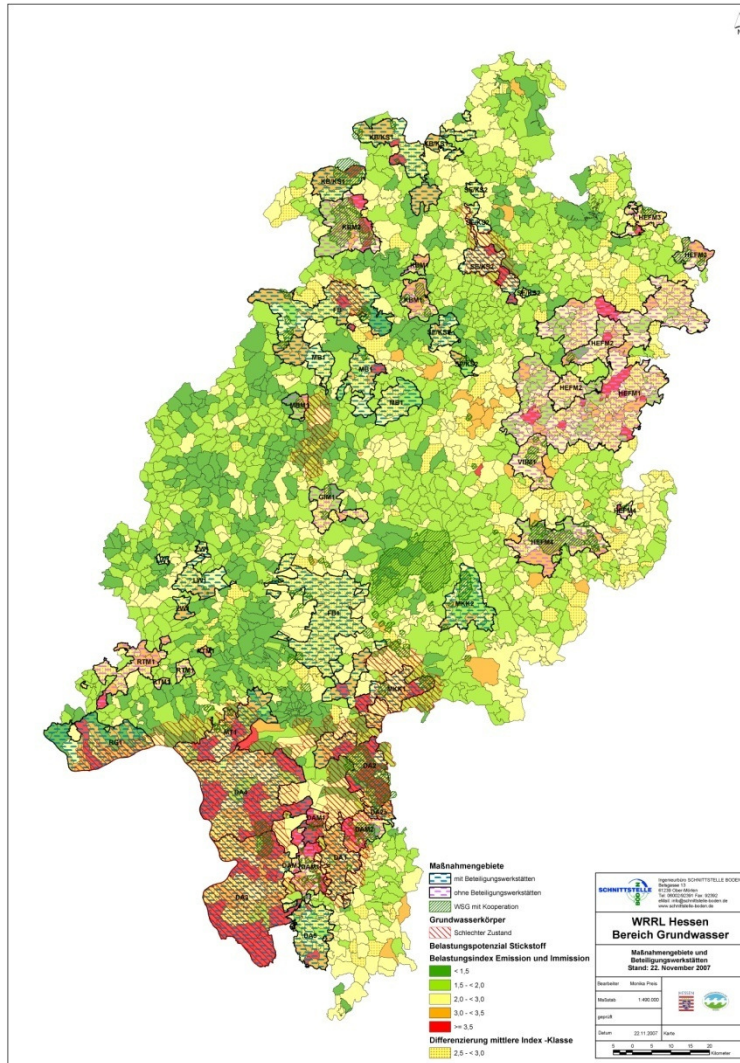
Datengrundlage: Arbeitskarte zu den Beteiligungsplattformen

# Öffentlichkeitsbeteiligung

## Auswertung der Beteiligungsplattformen nach Gruppen



# Übersicht über die Beteiligungswerkstätten Grundwasser



- 16 Beteiligungswerkstätten

- über 720 Teilnehmer

(Landwirte, Winzer, Berater aus bestehenden Kooperationen in Wasserschutzgebieten etc.)



## Ausblick

- Nachfolgenden Vorträge zeigen Ihnen nun den Weg von den Defiziten zu den Maßnahmen auf



**Vielen Dank für Ihre Aufmerksamkeit**