

Dr. Stephan von Keitz

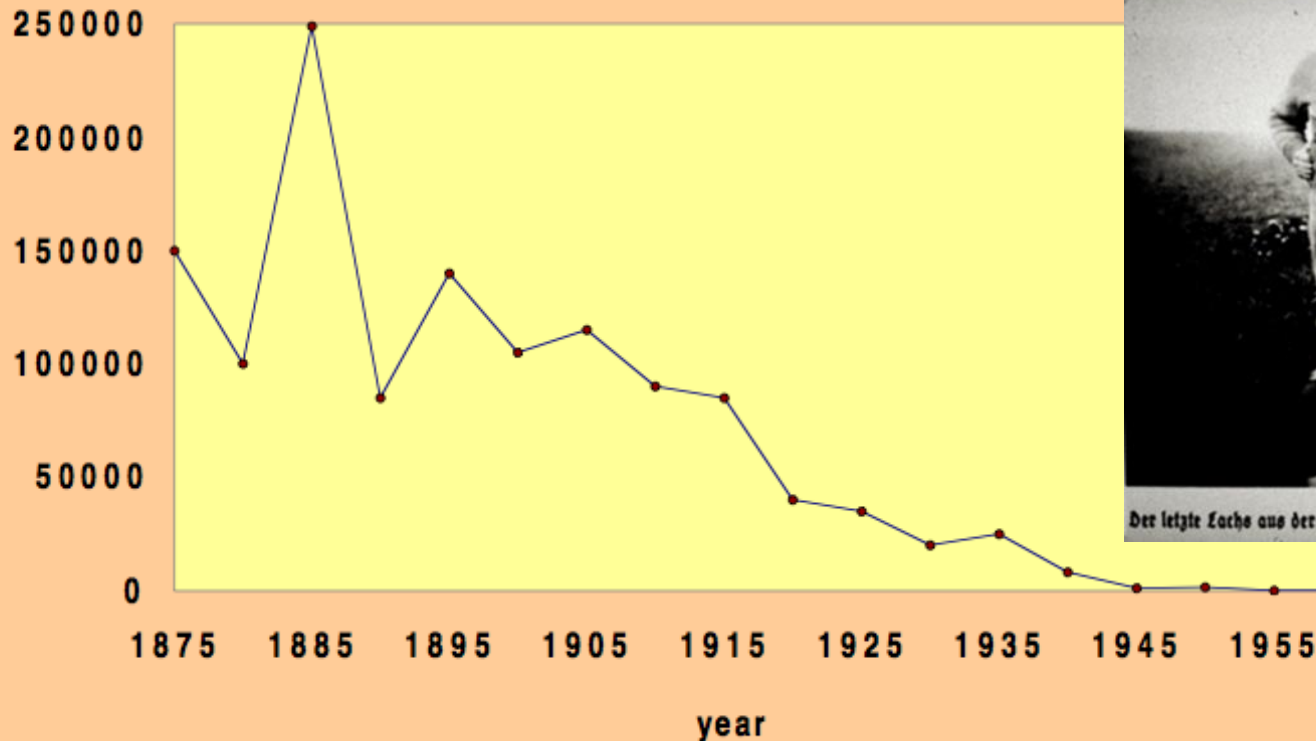
# Rückblick auf Bewirtschaftungsplan und Maßnahmenprogramm 2009-2015

## Umsetzung der Wasserrahmenrichtlinie in Hessen



# Entwicklung der Fischpopulation am Rhein 1875-1960

Total Salmon catch Germany and The Netherlands



Quelle: Anton Lelek; Senckenberg Museum



## 1986: Sandoz, CH



Abbildung: © dpa

10-30 t toxische Pestizide  
flossen in den Rhein



Abbildung: © Picture alliance/dpa

tote Aale 400 km flussabwärts

# Maßnahmenswerpunkt 1980-2000

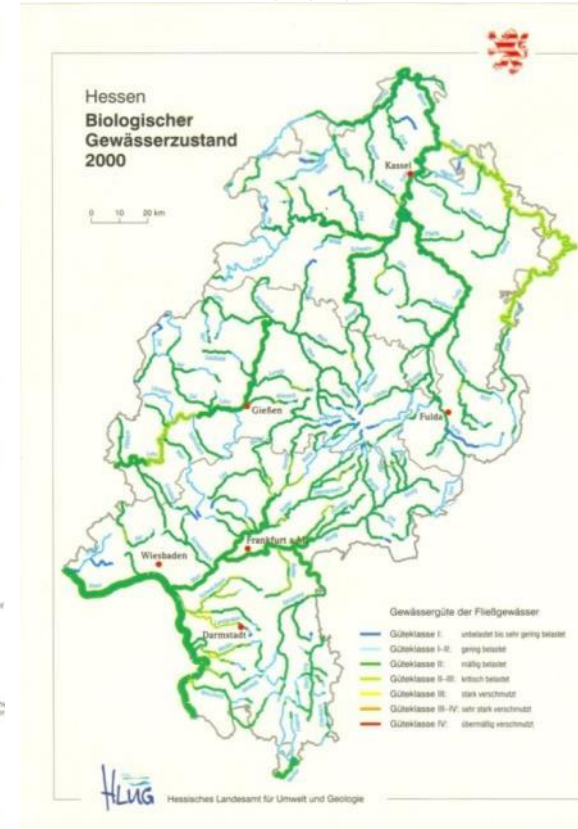
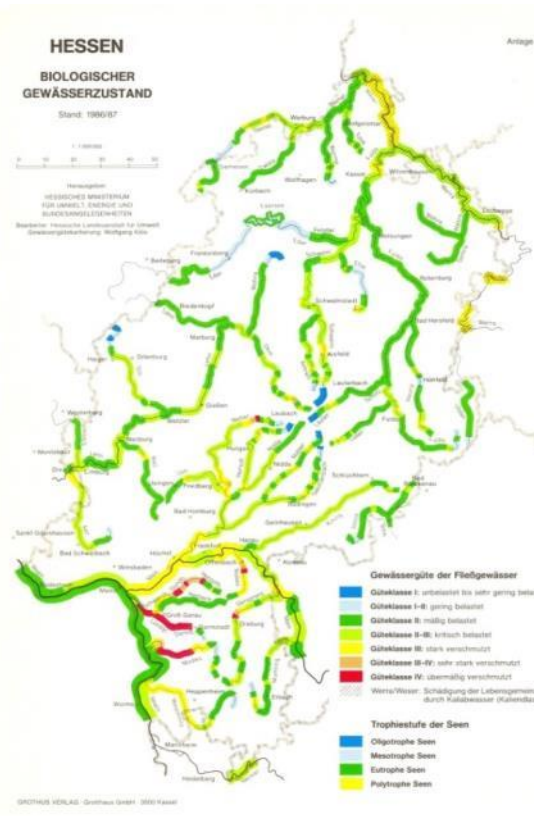
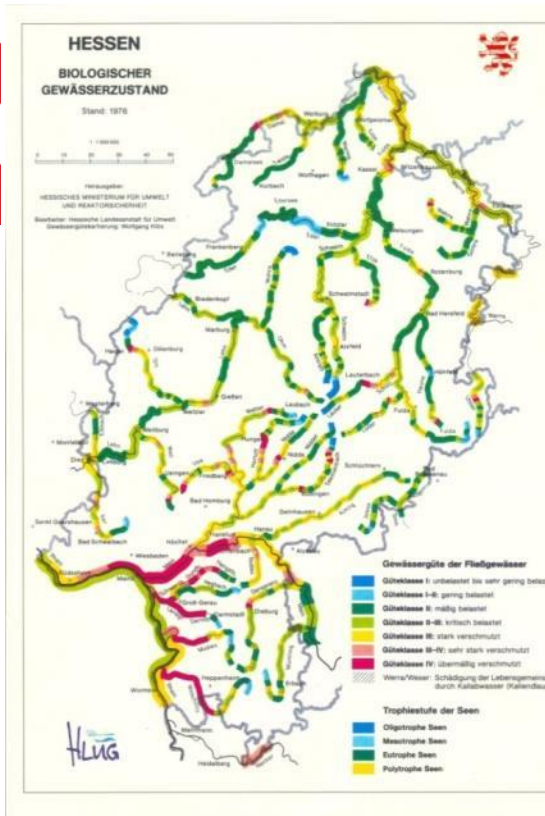


# Gewässergütekarte Hessen 1980-2000

1980

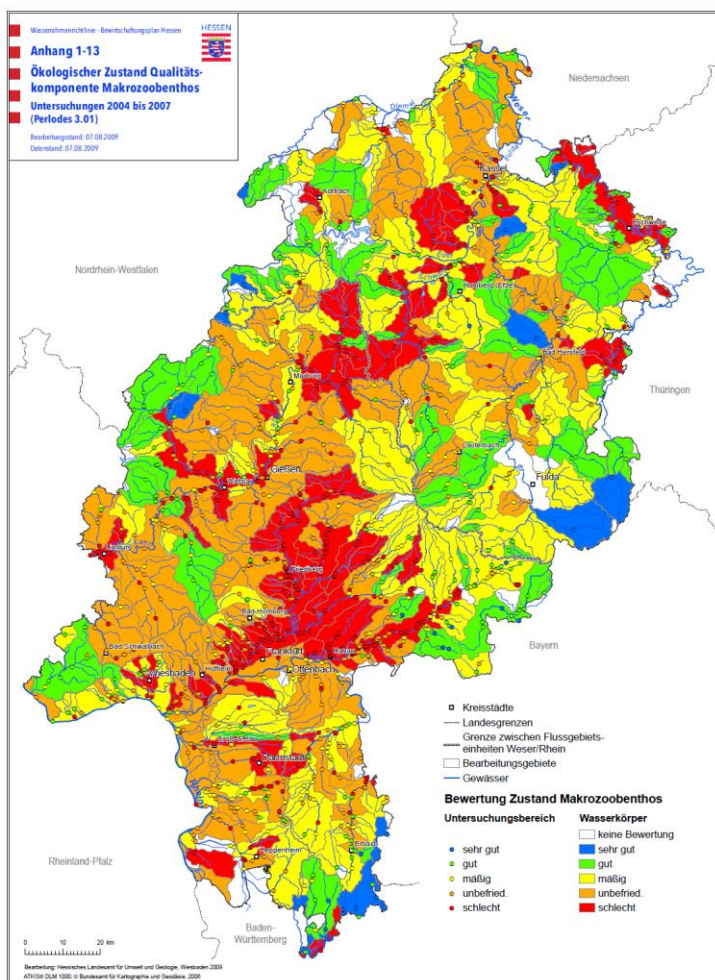
1990

2000

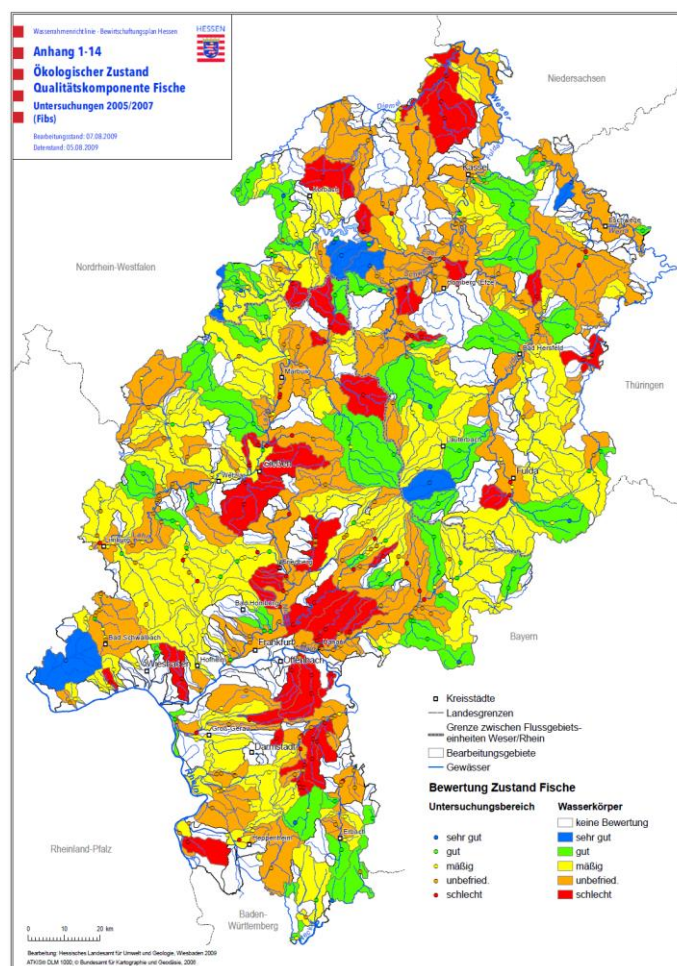


# Ökologischer Status Fließgewässer in Hessen 2009

## Fischnährtiere



## Fische



## Gewässerstruktur



Frankreich (Loire)

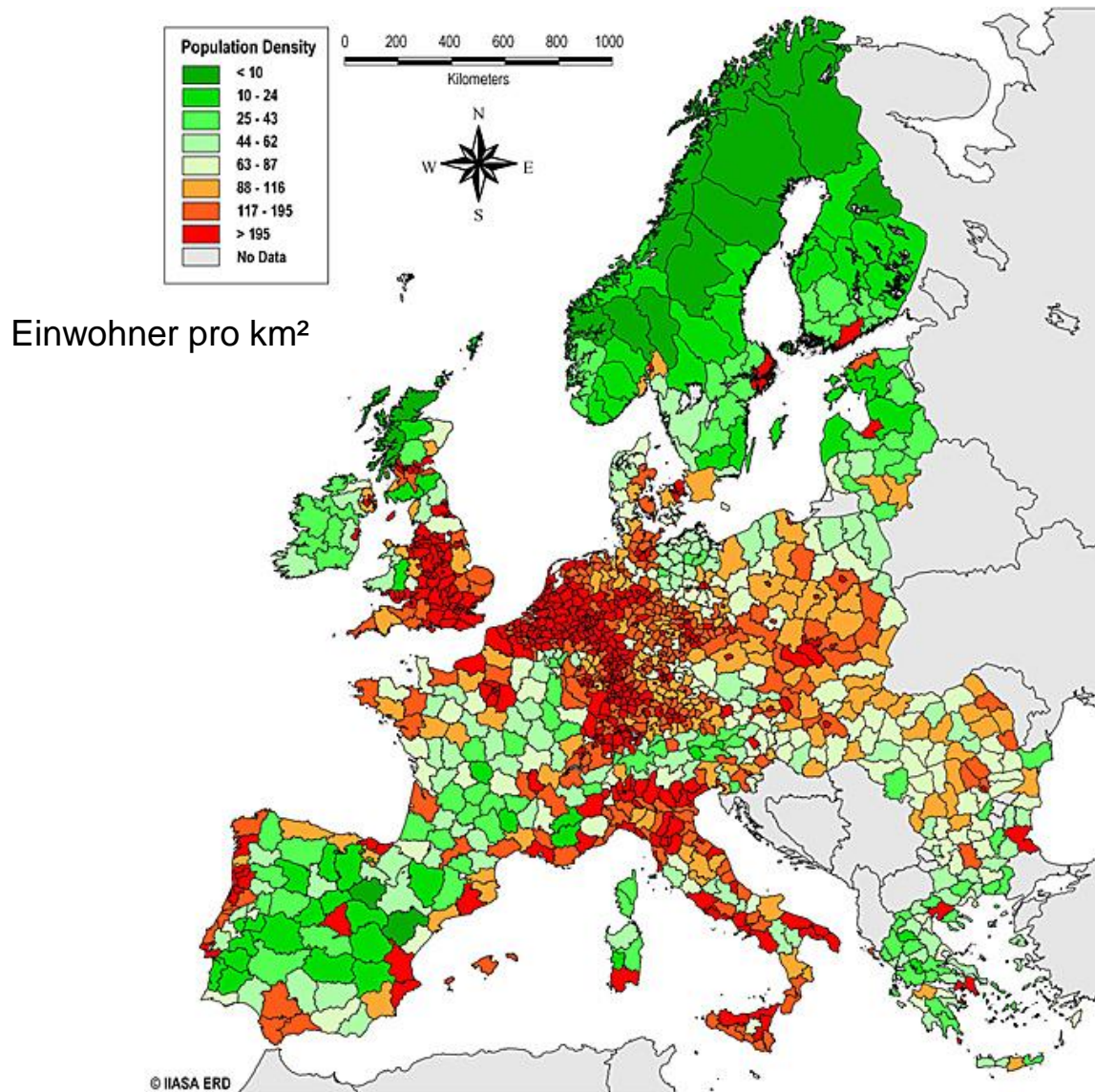
Tockner



Deutschland (Main)



# Bevölkerungsdichte in Europa





# Koordination

## International

- EU
- int. Flussgebietsgemeinschaften

## National

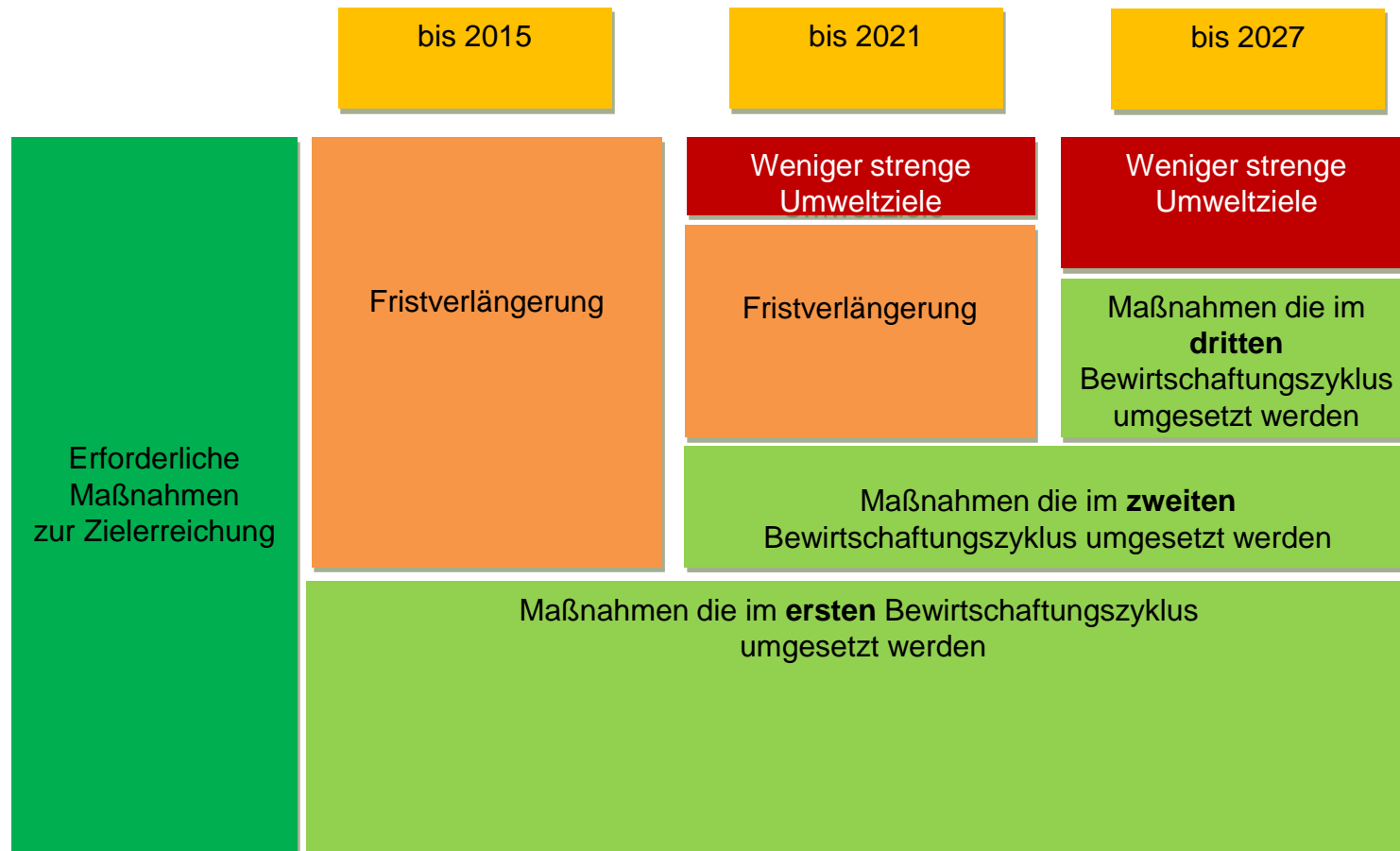
- Zwischen den Bundesländern
- Nationale Teile der FGG

## Kohärenz der Ebenen

- Inhalte
- Zeitpläne
- Prioritäten
- Zuständigkeiten



# Verteilung der Maßnahmen auf die Zeitschiene



# Bewirtschaftungsziele und Ausnahmen

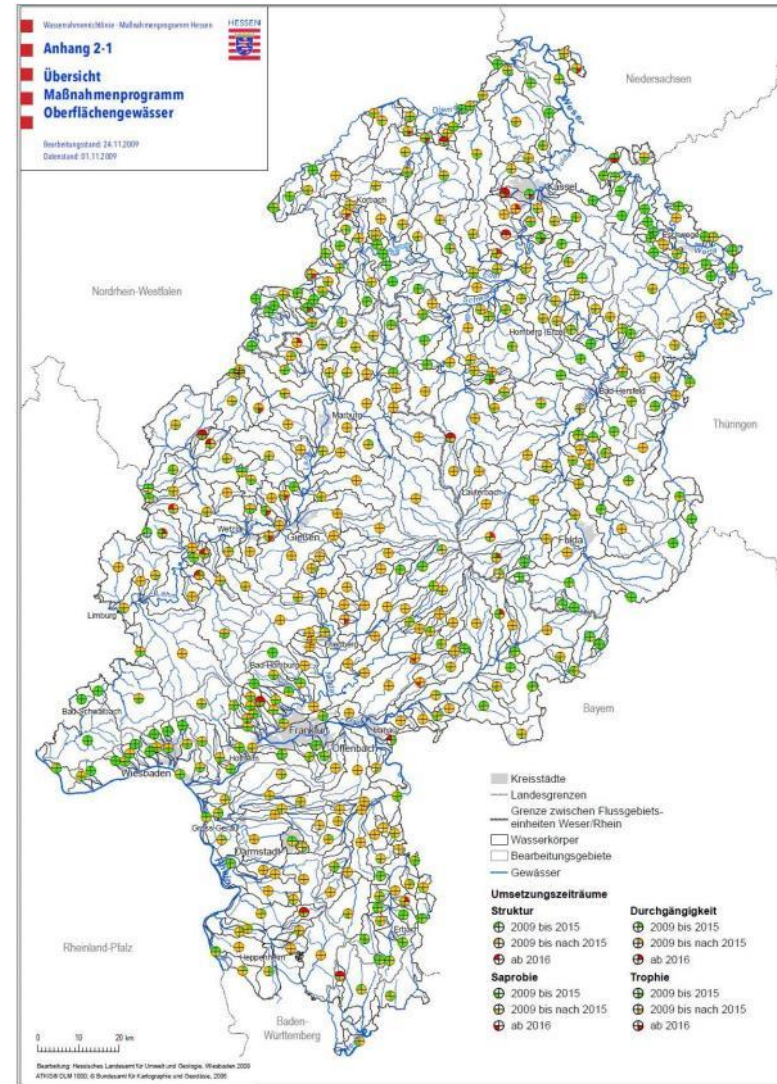
## Fristverlängerung (356 WK von 433):

- Unklarheiten (chem., biologisch)
- Wirkungsdauer
- technischer Machbarkeit
- Kosten der Maßnahmen

## Weniger strenge Umweltziele: keine

## Vorübergehende Verschlechterung: keine

## Neue Veränderungen: keine



# Information der Öffentlichkeit

The image displays a collage of digital and printed materials related to the EG-WRRL in Hessen. On the left, there is a stack of printed brochures. The central browser window shows a map titled "WRRL in Hessen - Luftbild mit Gewässerstationierung". The larger browser window on the right displays the "WRRL in Hessen" website, featuring a detailed map of the state's water network and various navigation tools. The website includes a search bar, a list of themes, and a "Karte aktualisieren" button. The bottom of the website features a "Willkommen beim Kartenservice zur Umsetzung der Wasserrahmenrichtlinie in Hessen" message and a "Hineinzoomen" button.

**EG-WRRL Europäische Wasserrahmenrichtlinie**  
**Bewirtschaftungsplan und Maßnahmenprogramm für Hessen**

Hessisches Landesamt für Umwelt und Geologie  
Wasser in Europa – Wasser in Hessen 10/2009

**Editorial**  
Liebe Leserin, lieber Leser,  
Der erste Bewirtschaftungsplan und die erste Maßnahmenprogramm für Hessen sind im Februar fertig. Sie sind ein bedeutendes Meilenstein bei der Umsetzung der Europäischen Wasserrahmenrichtlinie (WRRL) durch das Land Hessen.

Die wichtigsten Themen werden mit vielen Bildern illustriert und darüber der hessischen Wasserrahmenrichtlinie erläutert. Wie bereits in die vorangegangenen Übersetzungsdokumente wurde dabei großer Wert auf Information und Beratung auf regionaler Ebene gelegt.

Mit dem vorliegenden Kartenmaterial wird Sie über die wichtigsten Ergebnisse und Planungen informiert und Sie können sehen. Bitte wenden Sie im Rahmen der Öffentlichkeitsberatung Blick in die Bereiche des Bewirtschaftungsplan und Maßnahmenprogramm. Beide Dokumente haben Sie wie gewohnt unter [www.land.hessen.de](http://www.land.hessen.de). Auf der Startseite ist ein entsprechender Link eingetrag.

**Themen**  
Der hessische Bewirtschaftungsplan  
Das hessische Maßnahmenprogramm  
Öffentlichkeitsbeteiligung  
Ausblick

**Hineinzoomen**  
Karte: 3466366.42, 5740432.05 – Maß: 339,369 – ScaleFactor: 2.0322960134791044

**WRRL in Hessen - Luftbild mit Gewässerstationierung**

**WRRL in Hessen - Microsoft Internet Explorer**  
Adresse: <http://wrrl.hessen.de/>

**WRRL in Hessen**  
Version: 2.3

**Themen**  
 Oberirdische Gewässer (OG)  
 Grundwasser (GW)  
 Schutzgebiete (SG)  
 Gewässsysteme

**Karte aktualisieren**  
 automatisch aktualisieren

**HINWEIS:**  
Diese Karte und Themen sind themenorientiert. Bitte Karte aktualisieren klicken.

**Willkommen beim Kartenservice zur Umsetzung der Wasserrahmenrichtlinie in Hessen**

Das Hessische Ministerium für Umwelt, Energie, Landwirtschaft und Verbraucherschutz informiert Sie an dieser Stelle über die hessische Umsetzung der europäischen Wasserrahmenrichtlinie (WRRL). Die WRRL bringt insgesamt neue Impulse für die Wasserwirtschaft. Sie stärkt europaweit den Schutz der Gewässer und bezieht dabei alle Bürger ein.

**Hineinzoomen**  
Karte: 3604075.37, 5507111.28 – Maß: 961,598 – ScaleFactor: 387.2403560203774

Hess

FIS MaPro



z, Landwirtschaft und Verbraucherschutz

# Datenbereitstellung

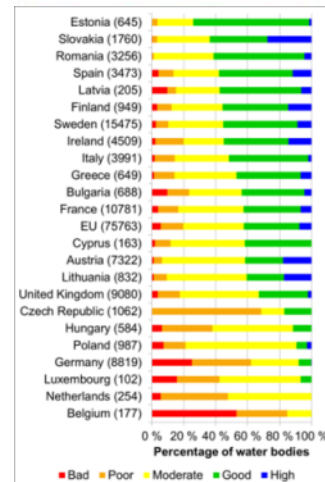
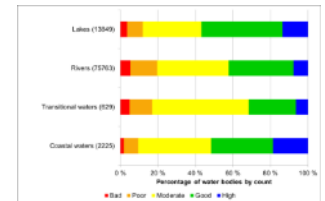


26 Staaten, 156 FG  
104 000 Wasserkörper  
1.2 Mio. km Flüsse

Ergebnisse

Karten

Ländervergleiche



# Information auf EU-Ebene

The screenshot shows the European Commission Environment website. At the top, there is a navigation bar with links: Home, Who's who, Policies, Integration, Funding, Resources, News & Developments. The main content area is titled "River Basin Management Plans 2009-2015 - information on availability by country!". It includes a sidebar with a menu of topics like "River Basin Management", "Marine Environment and Coasts", etc. The main text explains that by clicking on a map, users can find more about the plans available in each River Basin District and the status of consultations in different EU Member States. It also mentions that the deadline for publishing these plans (22.12.2009) and reporting to the Commission (22.3.2010) has expired. Below the text is a map of Europe with countries colored in green, red, and yellow. The WISE logo is also visible.

European Commission  
**Environment**

European Commission > Environment > Water

Home | Who's who | Policies | Integration | Funding | Resources | News & Developments

**River Basin Management Plans 2009-2015 - information on availability by country !**

By clicking on the map below you can find out more about the **River Basin Management Plans available in each River Basin District**, as well as the **status of consultations which are still ongoing in the different EU Member States** ! You will find direct links to page where you can download the plans, as well as information on the timing of consultations, links to consultation websites as well as links to the draft River Basin Management Plans and other key documents ! Not all Member States have however complied with the timetable - the Member States in red below have not yet started consultations.

**The deadline for publishing River Basin management Plans (22.12.2009) and the deadline for reporting these plans to the Commission (22.3.2010) have expired ! The Commission services are currently assessing the status of the reports received.**

**EU and EEA countries**

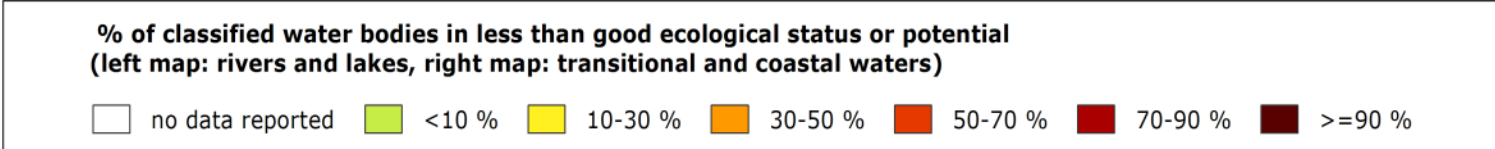
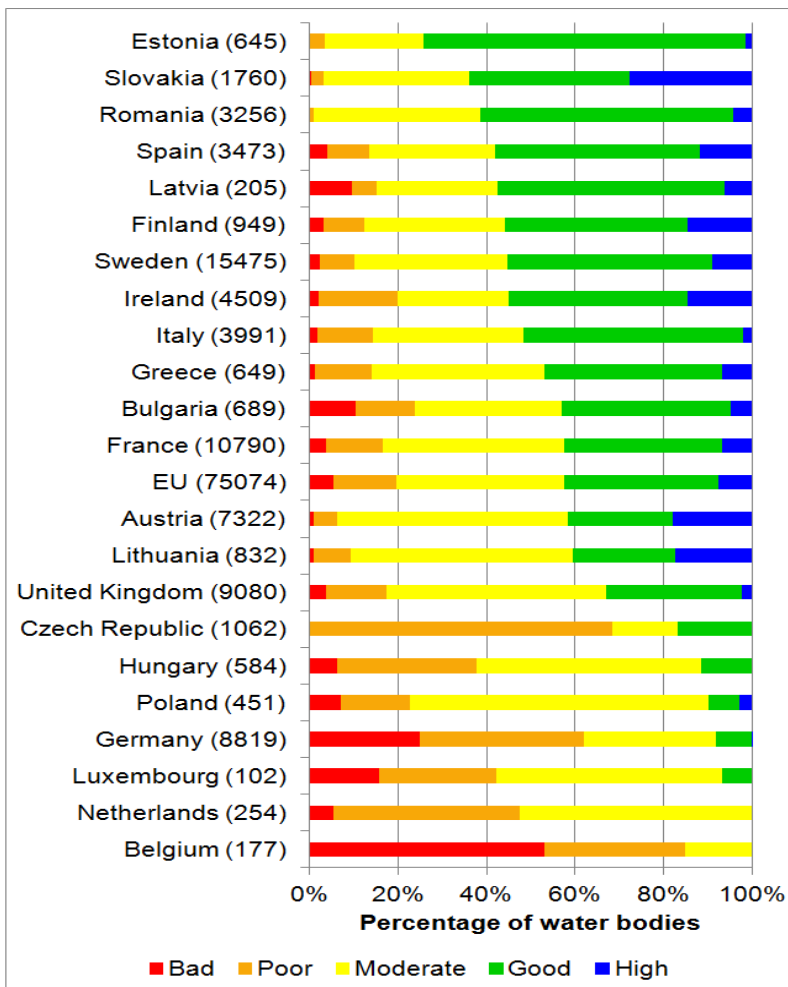
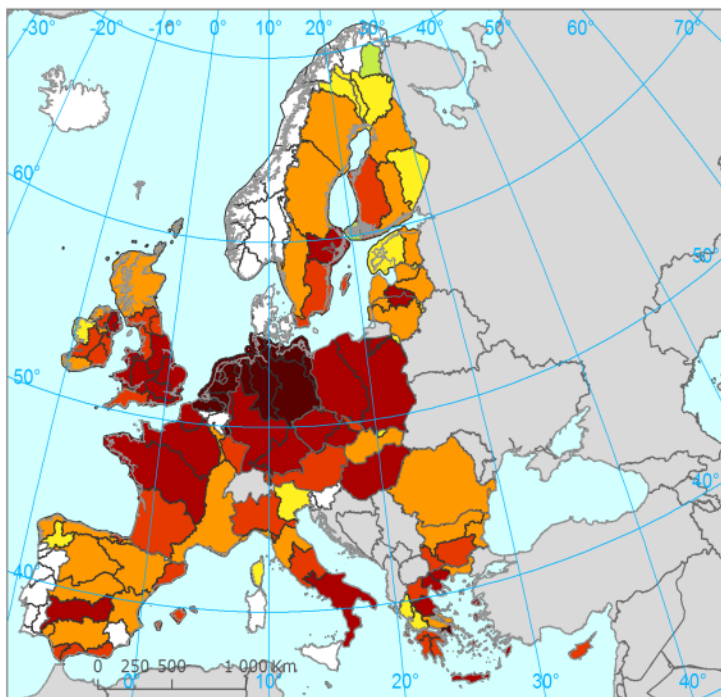
Plunge into the debate !  
What is the directive about ?  
Why participate ?  
How to get involved ?  
Help spread the word !

**WISE**  
WATER INFORMATION SYSTEM FOR EUROPE

Your gateway to European water information.

Data & themes | Policy | Projects

# Ökologischer Status Oberflächengewässer



# Stellungnahme der EU Kommission

Schreiben vom 14.11.2012

- unzureichende Kohärenz innerhalb DE
- keine Benennung konkreter Fristen für Zielerreichung
- Gründe für Verlängerung nicht hinreichend erläutert
- kaum konkrete Maßnahmen benannt
- viel länderspezifische, schwer vergleichbare Lösungen





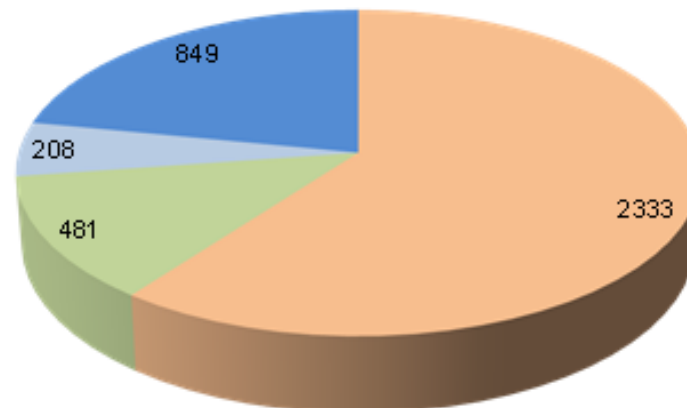
## Maßnahmenprogramm 2009-2014

- Keine wasserrechtlichen Anordnungen, Freiwilligkeit
- Beratung der Betroffenen
- Förderung von Renaturierungsmaßnahmen (70-90% Förderung)
- Beratung, z.B. zur erosionsmindernden Bewirtschaftungsweise
- Förderung von Kooperationen im Bereich Grundwasser

### Beispiel Renaturierung 2009-2027

Planung: 675 Mio. €

Ist (2013): 160 Mio. €



Anzahl der Maßnahmen zur Verbesserung der Gewässerstruktur und der Durchgängigkeit

- noch nicht begonnen
- in Planung
- in Umsetzung
- abgeschlossen

# Landesprogramm “Naturnahe Gewässer” seit 1986



# Maßnahmen zur eigendynamischen Entwicklung



1997



2005

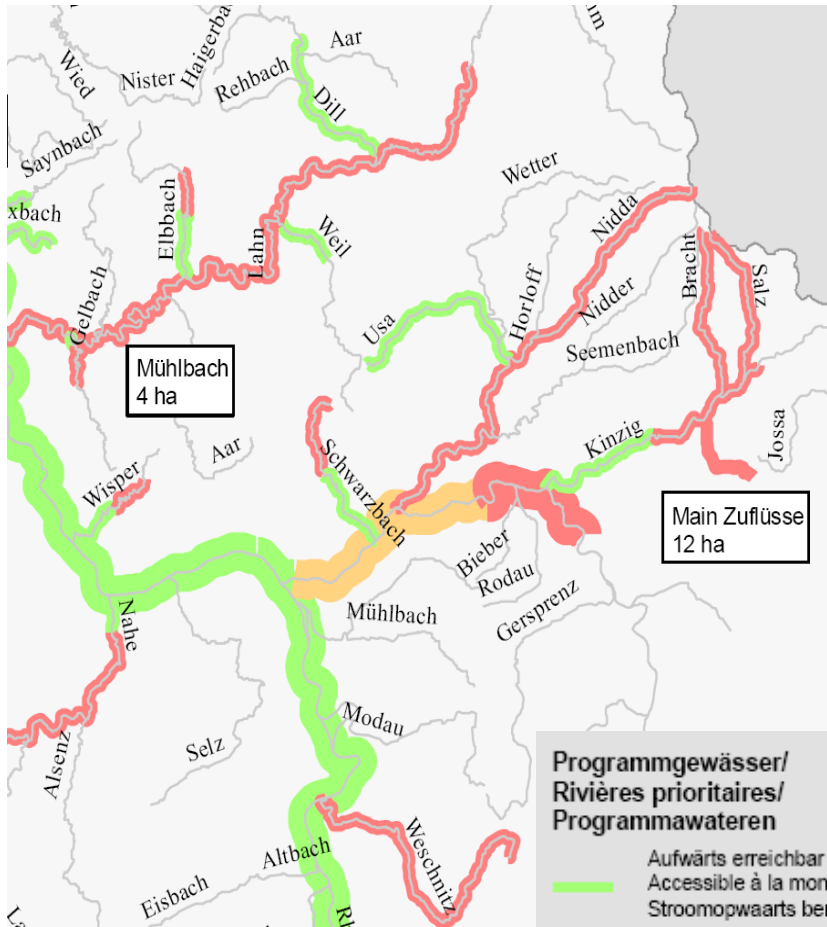
Quelle: NATURPROFIL 2005



# Fischauf- und Fischabstieg



# Wiederherstellung der Lachs-Population im Rhein



# Entwicklung der Lachs-Population im Rhein

