

Wasserforum 2017 – „Alle in einem Boot“

Grünberg – 24.10.2017

Der neue WRRL-Viewer:

Grundstücke im öffentlichen Eigentum

Der neue WRRL-Viewer

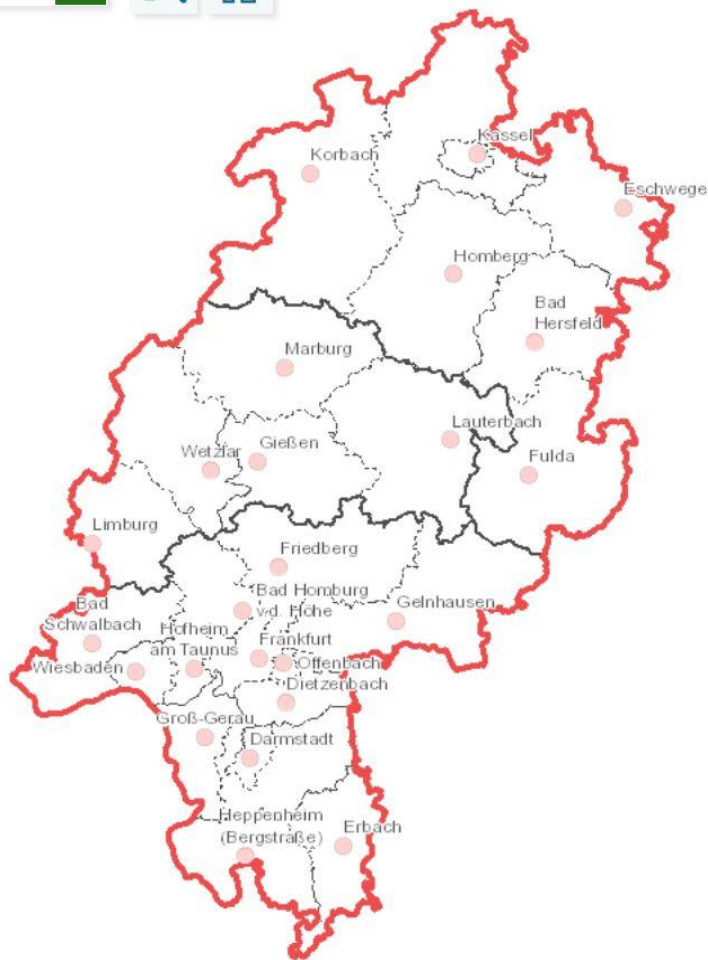
- ... das „Schaufenster“ der Wasserrahmenrichtlinie
- Grundlegende Funktionen
- Darstellung von Strukturmaßnahmen
- Flächen in öffentlichem Eigentum
- Parzellenkonforme Gewässerläufe

Inhalte des neuen WRRL-Viewers

- Grundlegende Informationen zu den Themen Oberirdische Gewässer, Grundwasser, Schutzgebiete und Flächen in öffentlichem Eigentum
- Ergebnisse der Gewässerstrukturkartierung
- Ausgewählte Ergebnisse des Monitorings gem. EG-WRRL
- Ausgewählte Inhalte des Bewirtschaftungsplans und Maßnahmenprogramms zur Umsetzung der EG-WRRL aus den ersten beiden Bewirtschaftungszeiträumen

Grundlegende Funktionen

Ort, Adresse, PLZ...



Themen

Legende

Info



i Impressum

? Hilfe

WRRL-Projektseite

Legende

Start-Informationen

? WRRL-Viewer: Schnelleinstieg

Erläuterung und Bearbeitungsstand des Themas
Böschungsoberkanten von Maßnahmenstrecken

+

-



Für eine lebenswerte Zukunft

Datengrundlagen: Hessische Verwaltung für Bodenmanagement und Geoinformation und © GeoBasis-DE / BKG 2017 (Date...



318.754:5.535.998 ETRS89 / UTM Zone 32N

Maßstab: 1:1.500.000

Grundlegende Funktionen

Steuerungszentrum

HLNUG WRRL-Viewer

Karte: ^

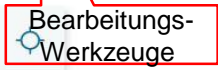
Ort, Adresse, PLZ...



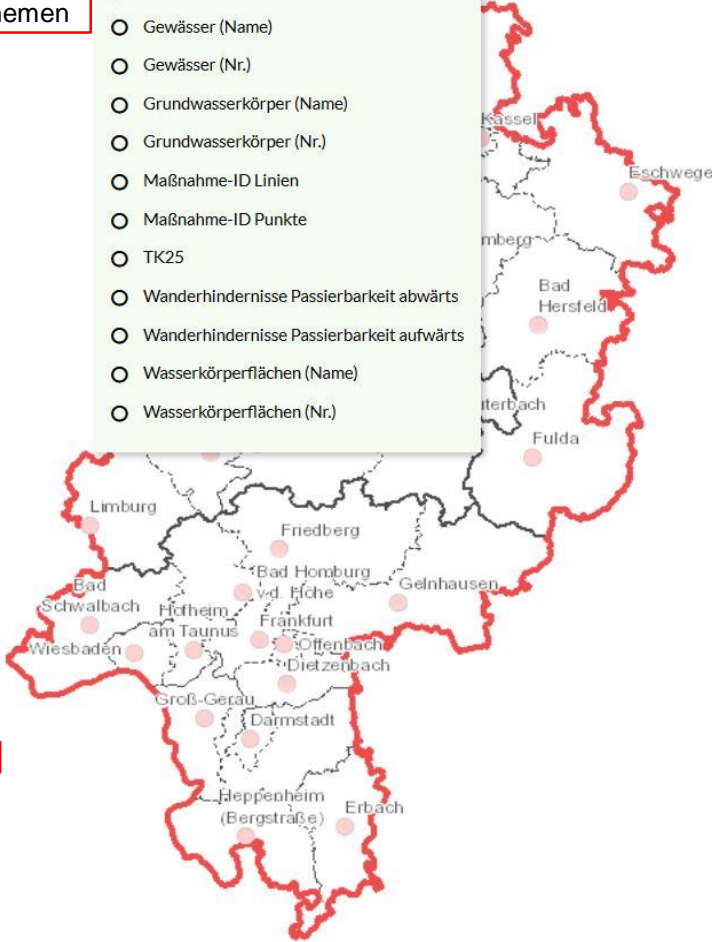
- Standortsuche
- Gewässer (Name)
- Gewässer (Nr.)
- Grundwasserkörper (Name)
- Grundwasserkörper (Nr.)
- Maßnahme-ID Linien
- Maßnahme-ID Punkte
- TK25
- Wanderhindernisse Passierbarkeit abwärts
- Wanderhindernisse Passierbarkeit aufwärts
- Wasserkörperflächen (Name)
- Wasserkörperflächen (Nr.)



Suche nach Themen



Bearbeitungs-
Werkzeuge



Zoomfunktion

Themen Legende Info



- Impressum
- ?
- WRRL-Projektseite
- Legende
- Start-Informationen
- ?
- WRRL-Viewer: Schnelleinstieg
- Erläuterung und Bearbeitungsstand des Themas
- Böschungsoberkanten von Maßnahmenstrecken

Maßstab, Koordinaten & Koordinatensystem



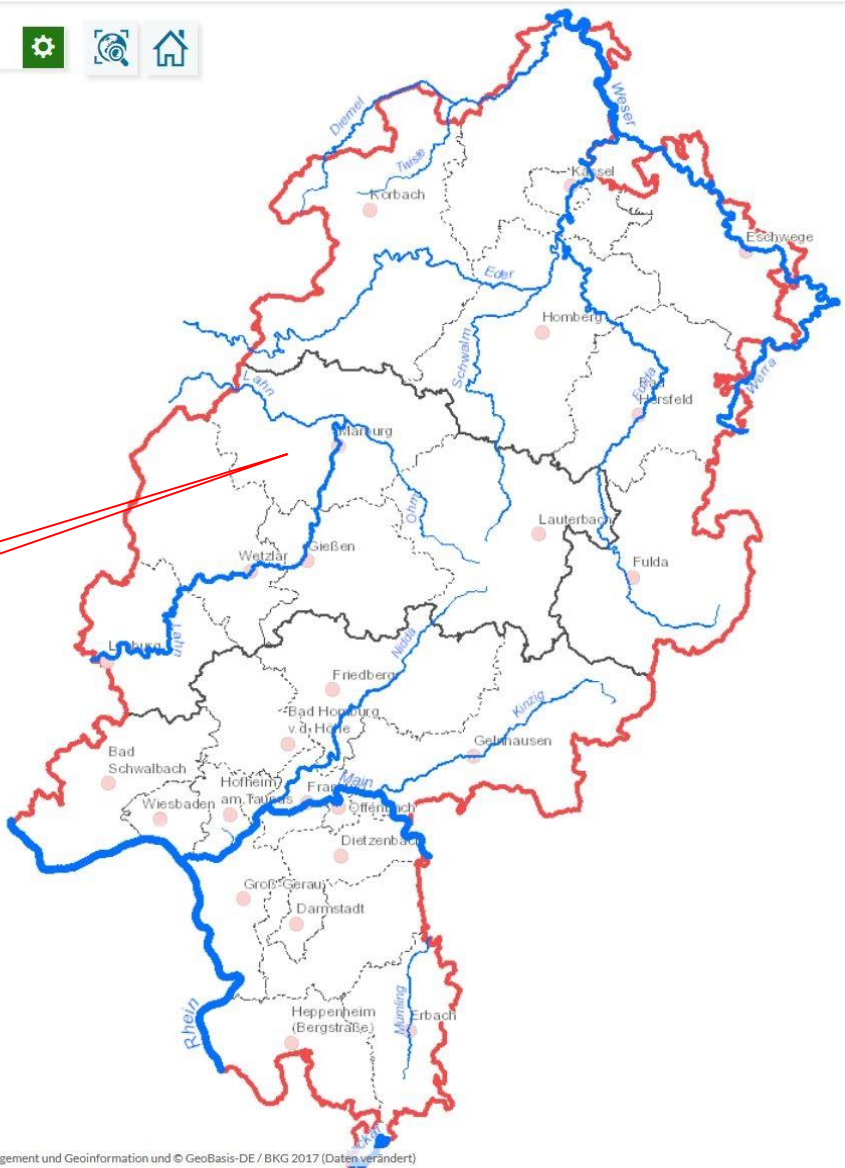
Grundlegende Funktionen

HLNUG WRRL-Viewer

Ort, Adresse, PLZ...



Kartenfenster



Steuerungszentrum

Themen Legende Info

Karte: ^

Hintergrundkarten

Themenkarte auswählen

- Grundlagendaten
 - Oberirdische Gewässer
 - Grundwasser
 - Schutzgebiete
 - Administrativ
- Gewässerthemen DLM25
 - Kilometrierung (1:510.000 bis 1:500)
 - Gewässer
 - Flächenverzeichnis (1:510.000 bis 1:500)
 - Pegel
- Wasserschutzgebiete
 - Heilquellenschutzgebiete
 - Heilquellenschutzgebiete
 - Trinkwasserschutzgebiete
 - Trinkwasserschutzgebiete
- WRRL Bewirtschaftungsplan 2015
 - Oberirdische Gewässer
 - Übersicht
 - Ökologie
 - Hydromorphologie
 - Belastungen Struktur
 - Strukturmaßnahmen
 - Böschungsoberkanten von Maßnahmenstrecken
 - Gewässerverlauf mit Böschungsoberkanten
 - Abstandslinien (5m/10m/20m) zur Böschungsoberkante
 - Chemie
 - Grundwasser
 - Schutzgebiete
- WRRL Bewirtschaftungsplan 2009
 - Oberirdische Gewässer
 - Grundwasser
 - Schutzgebiete

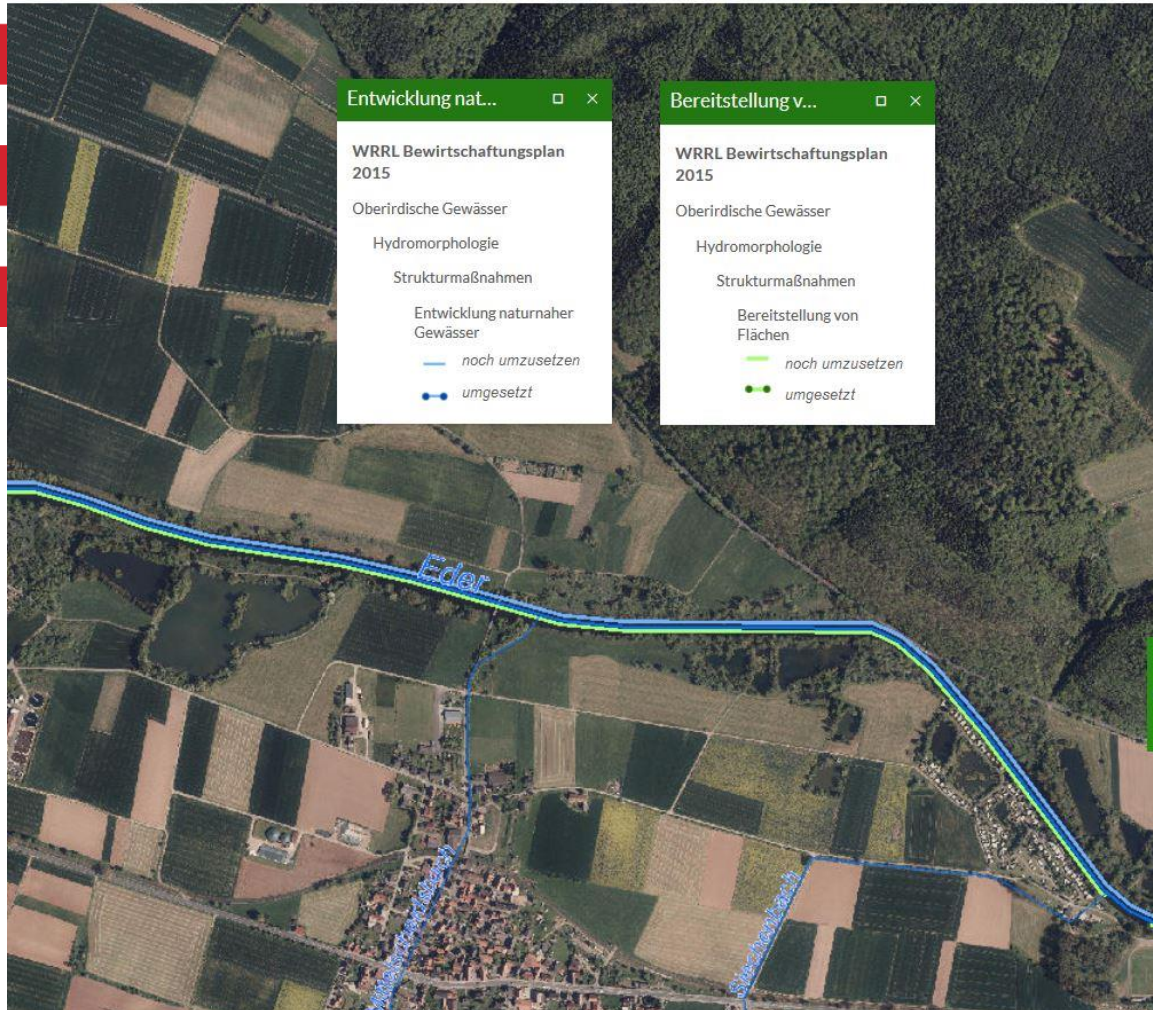
Themenaktivierung

Themenwerkzeuge

Darstellung von Strukturmaßnahmen

[am Beispiel der Unteren Eder oberhalb von Fritzlar]

Karte: >



Themen Legende Info

Themenkarte auswählen ▾

- ▶ Grundlagendaten
- ▶ Gewässerthemen DLM25
- ▶ Wasserschutzgebiete
- ▼ WRRL Bewirtschaftungsplan 2015
 - Oberirdische Gewässer
 - ▶ Übersicht
 - ▶ Ökologie
 - ▼ Hydromorphologie
 - ▶ Belastungen Struktur
 - ▼ Strukturmaßnahmen
 - ≡ Bereitstellung von Flächen
 - ≡ Entwicklung naturnaher Gewässer
 - ≡ Herstellung linearer Durchgängigkeit (punkthaft)
 - ≡ Herstellung linearer Durchgängigkeit (linienhaft)
 - ≡ ökologisch verträgliche Abflussregulierung
 - ≡ Förderung natürlicher Rückhalt
 - ≡ Maßnahmen an Bundeswasserstraßen
 - ▼ Böschungsoberkanten von Maßnahmenstrecken
 - ≡ Gewässerverlauf mit Böschungsoberkanten
 - ≡ Abstandslinien (5m/10m/20m) zur Böschungsoberkante
 - ▶ Chemie
 - ▶ Grundwasser
 - ▶ Schutzgebiete
 - ▶ WRRL Bewirtschaftungsplan 2009

Flächen in öffentlichem Eigentum

HLNUG WRRL-Viewer

Suche Wasserkörperflächen (Name) [Settings] [Zoom] [Home]

Themen Legende Info

Themenkarte auswählen

- Grundlagendaten
 - Oberirdische Gewässer
 - Grundwasser
 - Schutzgebiete
 - Administrativ
 - Flurstücke
 - Flurstücke im öffentl. Eigentum
 - Domänenverwaltung (nur 20 m Randstreifen)
 - Forstverwaltung
 - Bund
 - Land
 - Kreis
 - Kommune
 - WSV

Grundlagendaten

Administrativ

Flurstücke im öffentl. Eigentum

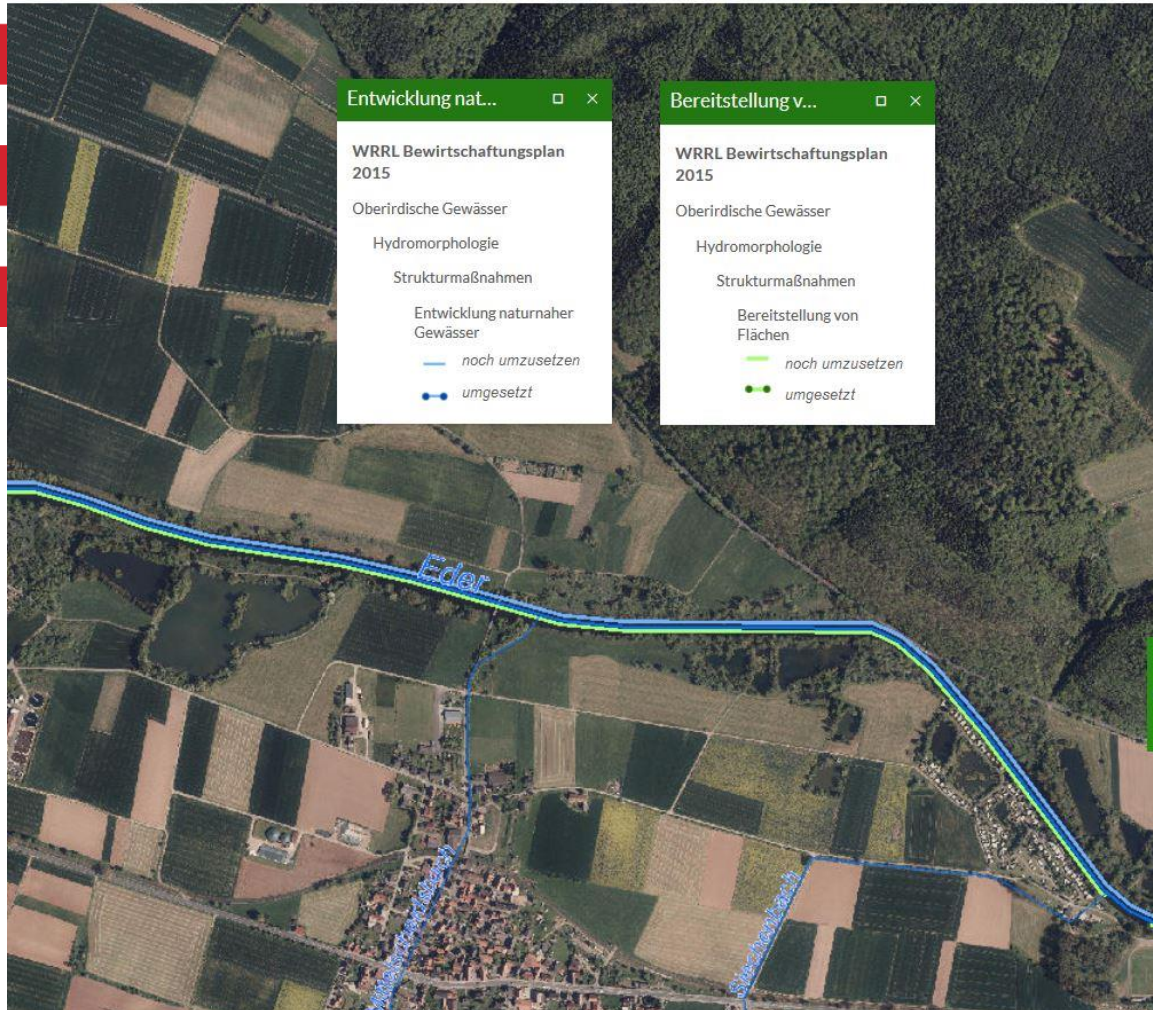
- Domänenverwaltung (nur 20 m Randstreifen)
 - Domänenverwaltung (nur 20 m Randstreifen)
- Forstverwaltung
 - Forstverwaltung
- Bund
 - Bund
- Land
 - Land
- Kreis
 - Kreis
- Kommune
 - Kommune
- WSV
 - WSV

Für eine lebenswerte Zukunft
HLNUG | Datengrundlage: Hessische Verwaltung für Bodenmanagement und Geoinformation

Darstellung von Strukturmaßnahmen

[am Beispiel der Unteren Eder oberhalb von Fritzlar]

Karte: >

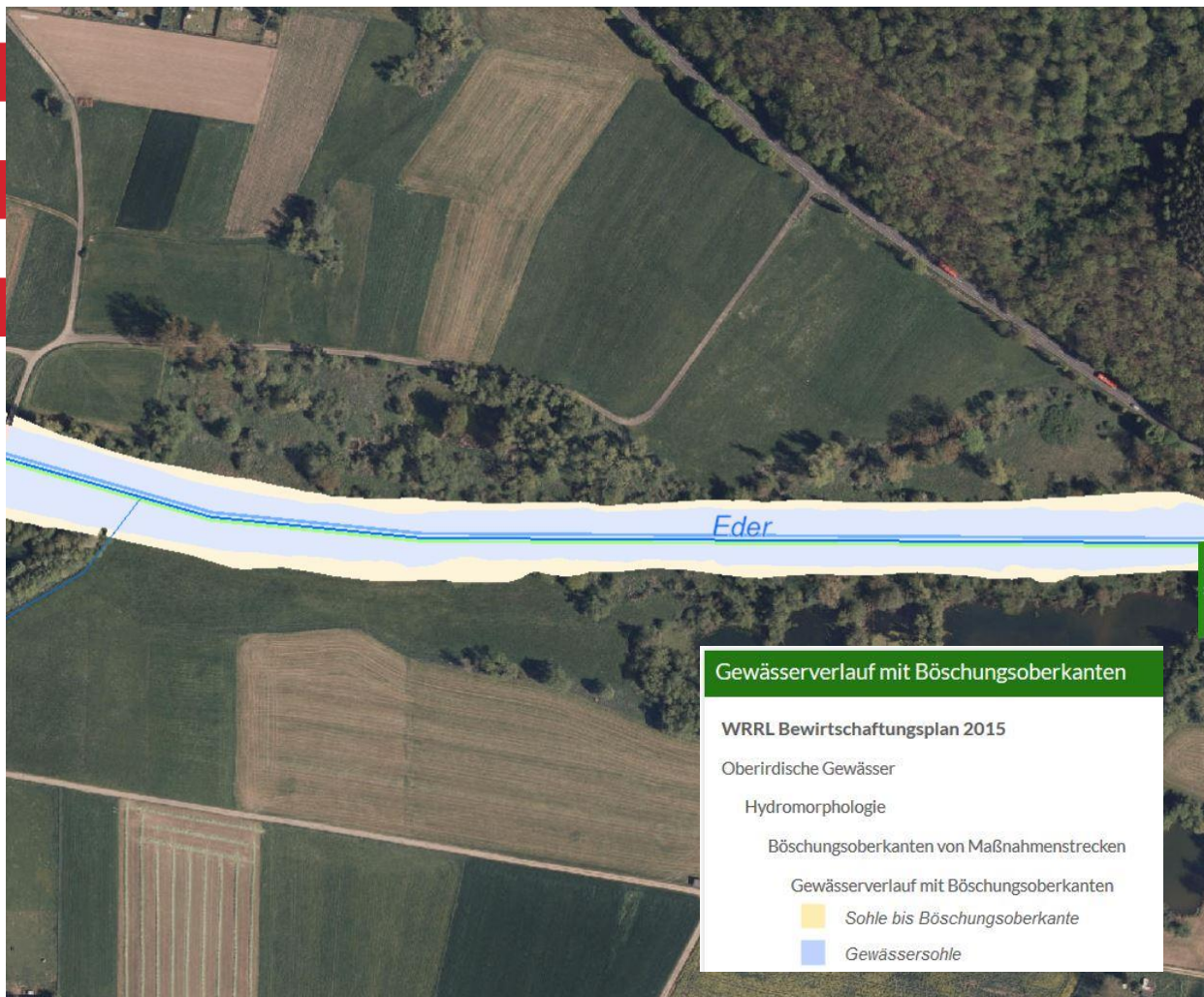


Themen Legende Info

Themenkarte auswählen

- Grundlagendaten
- Gewässertemen DLM25
- Wasserschutzgebiete
- WRRL Bewirtschaftungsplan 2015
 - Oberirdische Gewässer
 - Übersicht
 - Ökologie
 - Hydromorphologie
 - Belastungen Struktur
 - Strukturmaßnahmen**
 - Bereitstellung von Flächen**
 - Entwicklung naturnaher Gewässer**
 - Herstellung linearer Durchgängigkeit (punkthaft)
 - Herstellung linearer Durchgängigkeit (linienhaft)
 - ökologisch verträgliche Abflussregulierung
 - Förderung natürlicher Rückhalt
 - Maßnahmen an Bundeswasserstraßen
 - Böschungsoberkanten von Maßnahmenstrecken
 - Gewässerverlauf mit Böschungsoberkanten
 - Abstandslinien (5m/10m/20m) zur Böschungsoberkante
 - Chemie
 - Grundwasser
 - Schutzgebiete
 - WRRL Bewirtschaftungsplan 2009

Parzellenkonformer Gewässerverlauf [Untere Eder oberhalb Fritzlar]



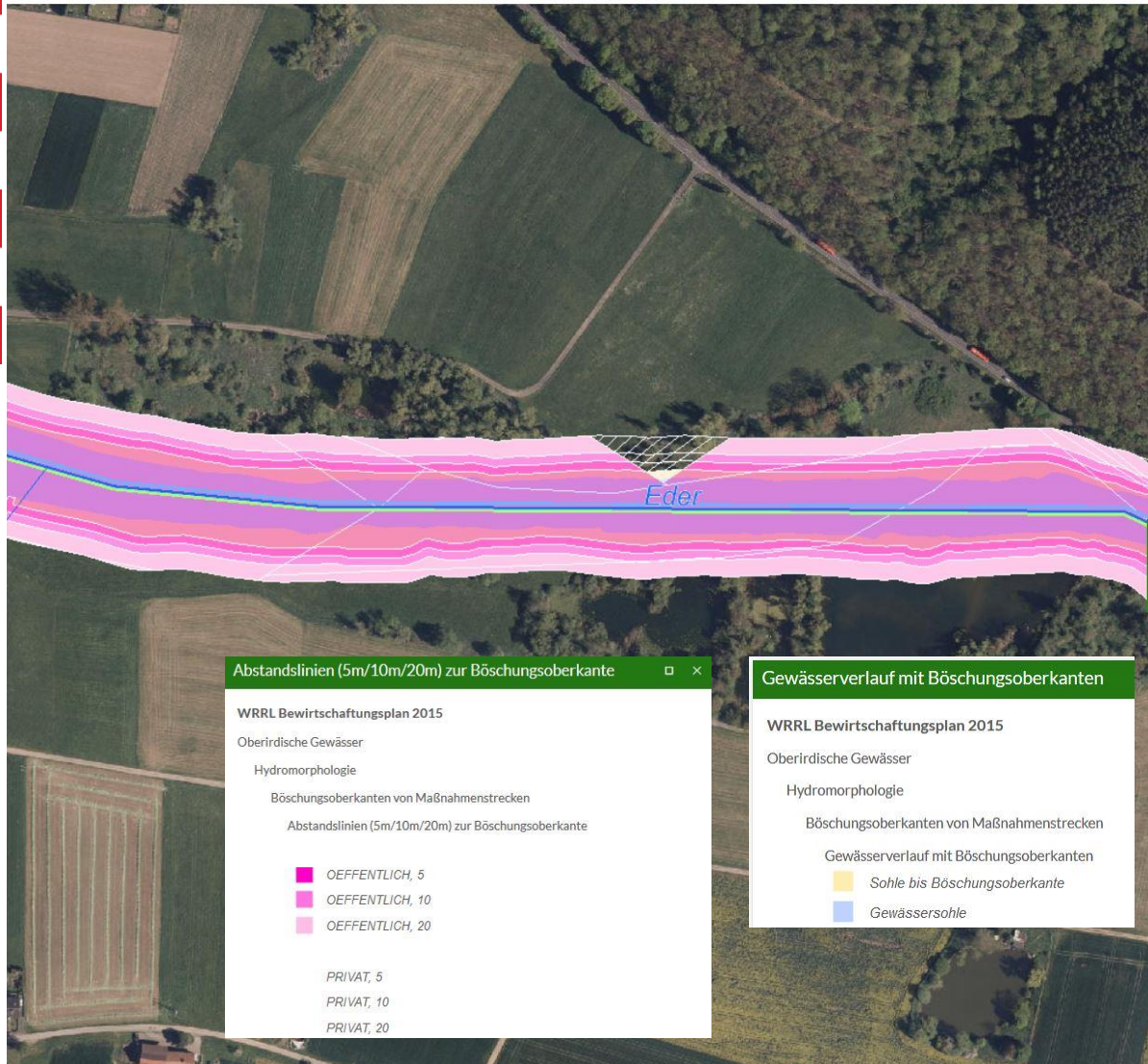
Karte: ^

Themen Legende Info

Themenkarte auswählen ▾

- ▶ Grundlagendaten 🔧
- ▶ Gewässerthemen DLM25 🔧
- ▶ Wasserschutzgebiete 🔧
- ▼ WRRL Bewirtschaftungsplan 2015 🔧
 - ▢ Oberirdische Gewässer 🔧
 - ▶ Übersicht 🔧
 - ▶ Ökologie 🔧
 - ▼ Hydromorphologie 🔧
 - ▶ Belastungen Struktur 🔧
 - ▼ Strukturmaßnahmen 🔧
 - ≡ Bereitstellung von Flächen 🔧
 - ≡ Entwicklung naturnaher Gewässer 🔧
 - ≡ Herstellung linearer Durchgängigkeit (punkthaft) 🔧
 - ≡ Herstellung linearer Durchgängigkeit (linienhaft) 🔧
 - ≡ ökologisch verträgliche Abflussregulierung 🔧
 - ≡ Förderung natürlicher Rückhalt 🔧
 - ≡ Maßnahmen an Bundeswasserstraßen 🔧
 - ▼ **Böschungsoberkanten von Maßnahmenstrecken** 🔧
 - ≡ **Gewässerverlauf mit Böschungsoberkanten** 🔧
 - ≡ Abstandslinien (5m/10m/20m) zur Böschungsoberkante 🔧
- ▶ Chemie 🔧
- ▶ Grundwasser 🔧
- ▶ Schutzgebiete 🔧
- ▶ WRRL Bewirtschaftungsplan 2009 🔧

Flächen in öffentlichem Eigentum in Gewässernähe (20 m)

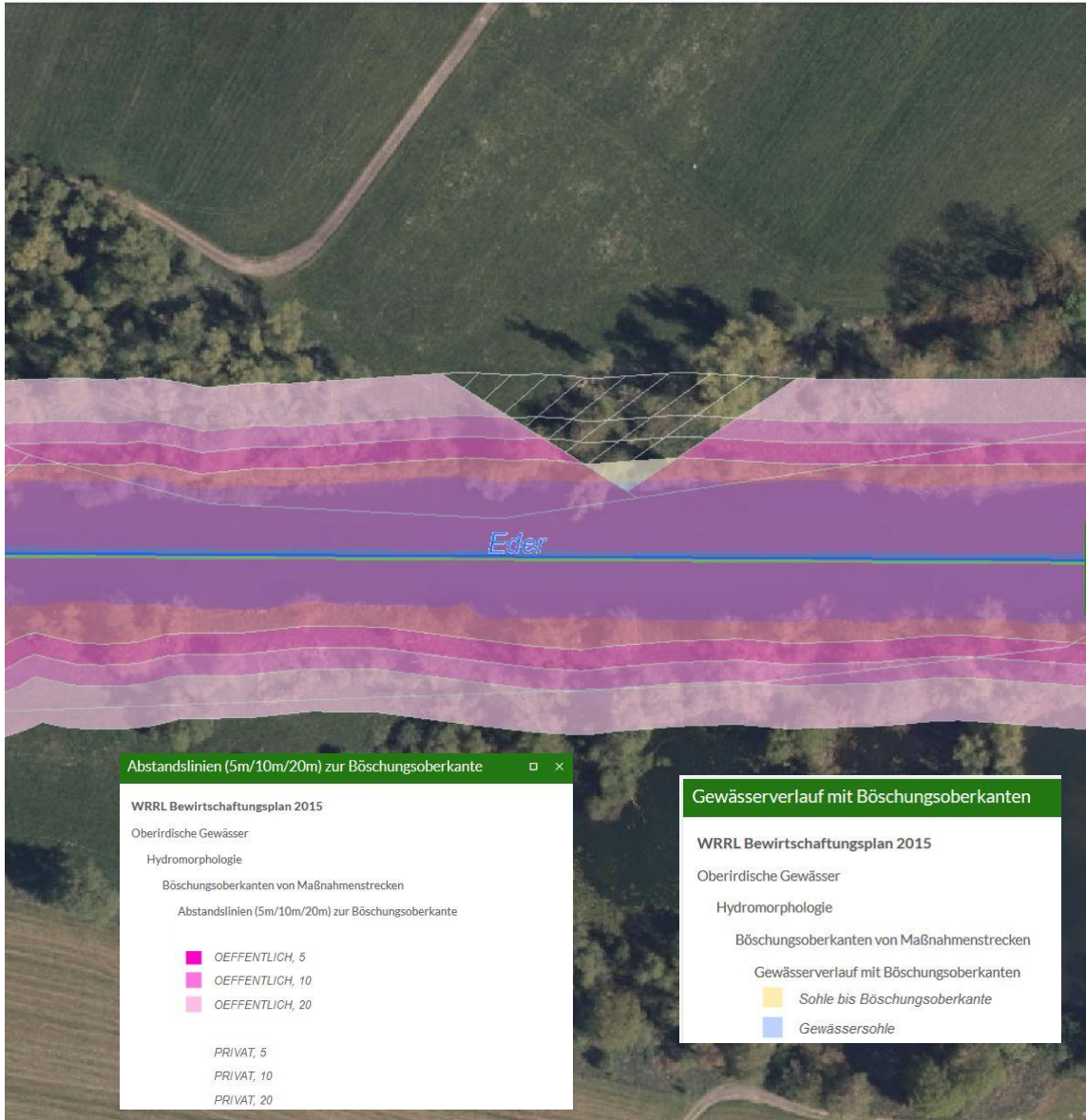


Themen Legende Info

Themenkarte auswählen ▼

- ▶ Grundlagendaten
- ▶ Gewässerthemen DLM25
- ▶ Wasserschutzgebiete
- ▼ WRRL Bewirtschaftungsplan 2015
 - ▼ Oberirdische Gewässer
 - ▶ Übersicht
 - ▶ Ökologie
 - ▼ Hydromorphologie
 - ▶ Belastungen Struktur
 - ▼ Strukturmaßnahmen
 - ≡ Bereitstellung von Flächen
 - ≡ Entwicklung naturnaher Gewässer
 - ≡ Herstellung linearer Durchgängigkeit (punkthaft)
 - ≡ Herstellung linearer Durchgängigkeit (linienhaft)
 - ≡ ökologisch verträgliche Abflussregulierung
 - ≡ Förderung natürlicher Rückhalt
 - ≡ Maßnahmen an Bundeswasserstraßen
 - ▼ Böschungsoberkanten von Maßnahmenstrecken
 - ≡ Gewässerverlauf mit Böschungsoberkanten
 - ≡ Abstandslinien (5m/10m/20m) zur Böschungsoberkante
- ▶ Chemie
- ▶ Grundwasser
- ▶ Schutzgebiete
- ▶ WRRL Bewirtschaftungsplan 2009

Flächen in öffentlichem Eigentum in Gewässernähe (20 m)



Themen Legende Info

Themenkarte auswählen ▼

- ▶ Grundlagendaten 🔧 ☑
- ▶ Gewässerthemen DLM25 🔧 ☑
- ▶ Wasserschutzgebiete 🔧 ☐
- ▼ WRRL Bewirtschaftungsplan 2015 🔍 📄 ⬇️ ⓘ 🔧 ☑
 - ▼ Oberirdische Gewässer 🔧 ☑
 - ▶ Übersicht 🔧 ☐
 - ▶ Ökologie 🔧 ☐
 - ▼ Hydromorphologie 🔧 ☑
 - ▶ Belastungen Struktur 🔧 ☐
 - ▼ Strukturmaßnahmen 🔧 ☑
 - ≡ Bereitstellung von Flächen 🔧 ☑
 - ≡ Entwicklung naturnaher Gewässer 🔧 ☑
 - ≡ Herstellung linearer Durchgängigkeit (punkthaft) 🔧 ☑
 - ≡ Herstellung linearer Durchgängigkeit (linienhaft) 🔧 ☐
 - ≡ ökologisch verträgliche Abflussregulierung 🔧 ☐
 - ≡ Förderung natürlicher Rückhalt 🔧 ☐
 - ≡ Maßnahmen an Bundeswasserstraßen 🔧 ☐
 - ▼ Böschungsoberkanten von Maßnahmenstrecken 🔧 ☑
 - ≡ Gewässerverlauf mit Böschungsoberkanten 🔧 ☑
 - ≡ Abstandslinien (5m/10m/20m) zur Böschungsoberkante 🔧 ☑
 - ▶ Chemie 🔧 ☐
 - ▶ Grundwasser 🔧 ☐
 - ▶ Schutzgebiete 🔧 ☐
 - ▶ WRRL Bewirtschaftungsplan 2009 🔧 ☐

Flächen in öffentlichem Eigentum in Gewässernähe (20 m)



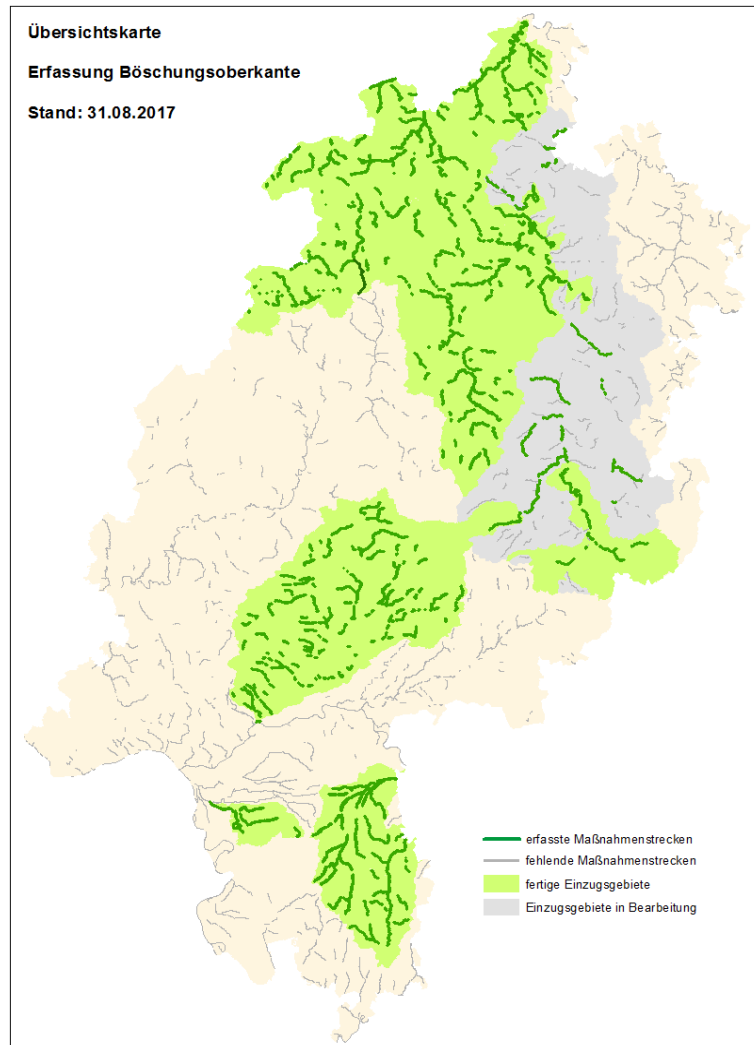
- ✓ auf 3 km Gewässerslänge beidseitig je 20 m Fläche in öffentl. Eigentum (12 ha)
- ✓ sehr gute Voraussetzungen für eine erfolgreiche Gewässerrenaturierung...

Flächen in öffentlichem Eigentum in Gewässernähe (20 m)

[am Beispiel der Rhünda, Schwalmzufluss oberhalb der Ortslage von Rhünda]

The screenshot displays the WRRL-Viewer interface. The main map shows an aerial view of agricultural fields with a pink highlighted area along a watercourse. A black box on the map indicates a zoomed-in view of a specific section. The legend on the right lists various data layers, including 'Grundlagendaten', 'Oberirdische Gewässer', 'Übersicht', 'Biologie', 'Chemie', 'Struktur (GESIS) & Wanderhindernisse', 'Belastungen Punktquellen', 'Grundwasser', 'Schutzgebiete', 'Administrativ', and 'Flurstücke im öffentlichen Eigentum'. The interface also includes a search bar, navigation tools, and a scale bar at the bottom.

Parzellenkonforme Gewässerläufe und Flächen in öffentlichem Eigentum im nahen Gewässerumfeld



Maßnahmenstrecken Hessen gesamt:	3.492 km
Bisher erfasste Strecken in Km:	1.613 km
Bisher erfasste Strecken in %:	46 %
Voraussichtliche Fertigstellung:	Ende 2017

Vielen Dank für Ihre Aufmerksamkeit!

