

Wasserforum 2017 – „Alle in einem Boot“

Liederbach am Taunus – 07.11.2017

Der neue WRRL-Viewer:

Grundstücke im öffentlichen Eigentum

Der neue WRRL-Viewer

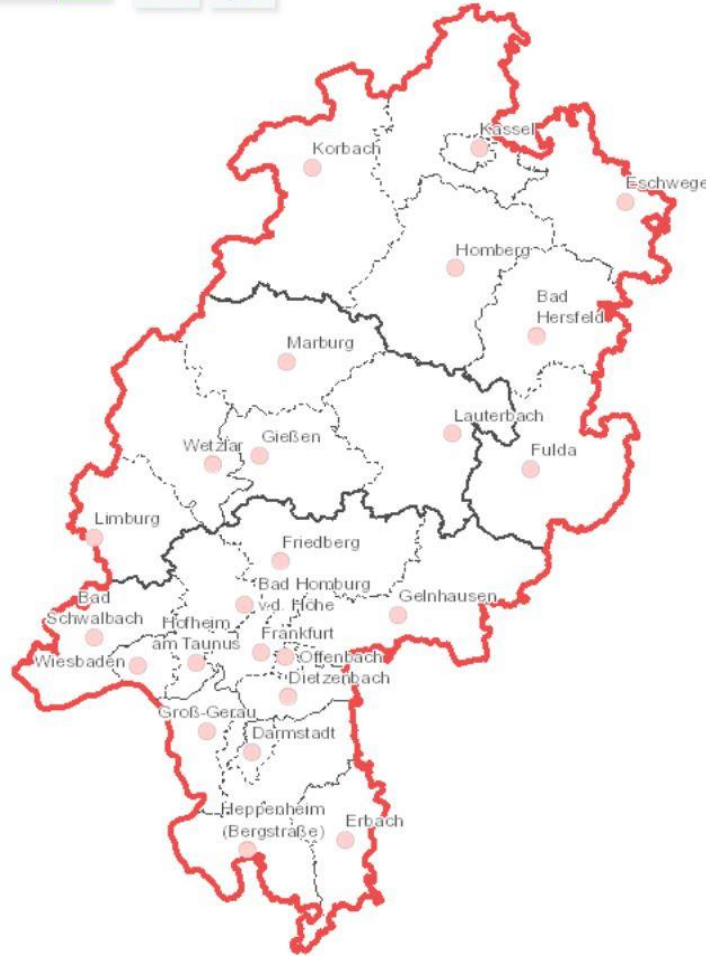
- ... das „Schaufenster“ der Wasserrahmenrichtlinie
- Grundlegende Funktionen
- Darstellung von Strukturmaßnahmen
- Flächen in öffentlichem Eigentum
- Parzellenkonforme Gewässerläufe

Inhalte des neuen WRRL-Viewers

- Grundlegende Informationen zu den Themen Oberirdische Gewässer, Grundwasser, Schutzgebiete und Flächen in öffentlichem Eigentum
- Ergebnisse der Gewässerstrukturkartierung
- Ausgewählte Ergebnisse des Monitorings gem. EG-WRRL
- Ausgewählte Inhalte des Bewirtschaftungsplans und Maßnahmenprogramms zur Umsetzung der EG-WRRL aus den ersten beiden Bewirtschaftungszeiträumen

Grundlegende Funktionen

Ort, Adresse, PLZ...



Themen Legende Info



- [i Impressum](#)
- [? Hilfe](#)
- [📄 WRRL-Projektseite](#)
- [☰ Legende](#)
- [📖 Start-Informationen](#)
- [? WRRL-Viewer: Schnelleinstieg](#)
- [📄 Erläuterung und Bearbeitungsstand des Themas Böschungsoberkanten von Maßnahmenstrecken](#)

+

-



Für eine lebenswerte Zukunft

Datengrundlagen: Hessische Verwaltung für Bodenmanagement und Geoinformation und © GeoBasis-DE / BKG 2017 (Date...



318.754:5.535.998 ETRS89 / UTM Zone 32N

Maßstab: 1:1.500.000

Grundlegende Funktionen

Steuerungszentrum

HLNUG WRRL-Viewer

Karte: ^

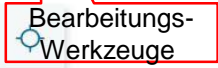
Ort, Adresse, PLZ...



- Standortsuche
- Gewässer (Name)
- Gewässer (Nr.)
- Grundwasserkörper (Name)
- Grundwasserkörper (Nr.)
- Maßnahme-ID Linien
- Maßnahme-ID Punkte
- TK25
- Wanderhindernisse Passierbarkeit abwärts
- Wanderhindernisse Passierbarkeit aufwärts
- Wasserkörperflächen (Name)
- Wasserkörperflächen (Nr.)



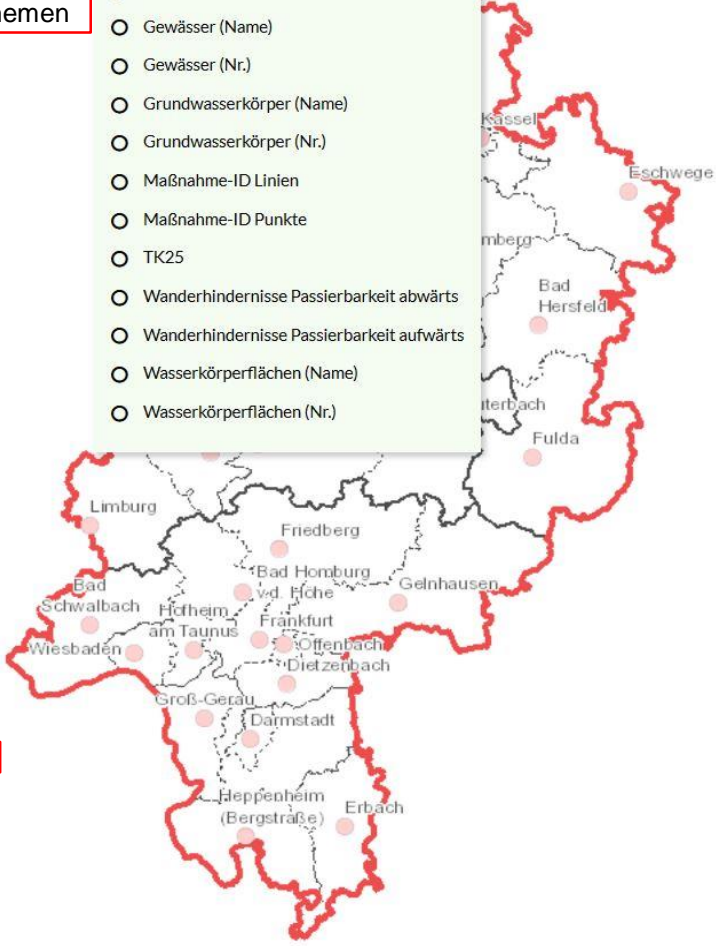
Suche nach Themen



Bearbeitungs-
Werkzeuge



Zoomfunktion



Themen Legende Info



- Impressum
- ?
- WRRL-Projektseite
- Legende
- Start-Informationen
- ?
- WRRL-Viewer: Schnelleinstieg
- Erläuterung und Bearbeitungsstand des Themas
- Böschungsoberkanten von Maßnahmenstrecken

Maßstab, Koordinaten & Koordinatensystem

Grundlegende Funktionen

HLNUG WRRL-Viewer

Ort, Adresse, PLZ...

Kartenfenster

Steuerungszentrum

Hintergrundkarten

Themenaktivierung

Themenwerkzeuge

Themen

Legende

Info

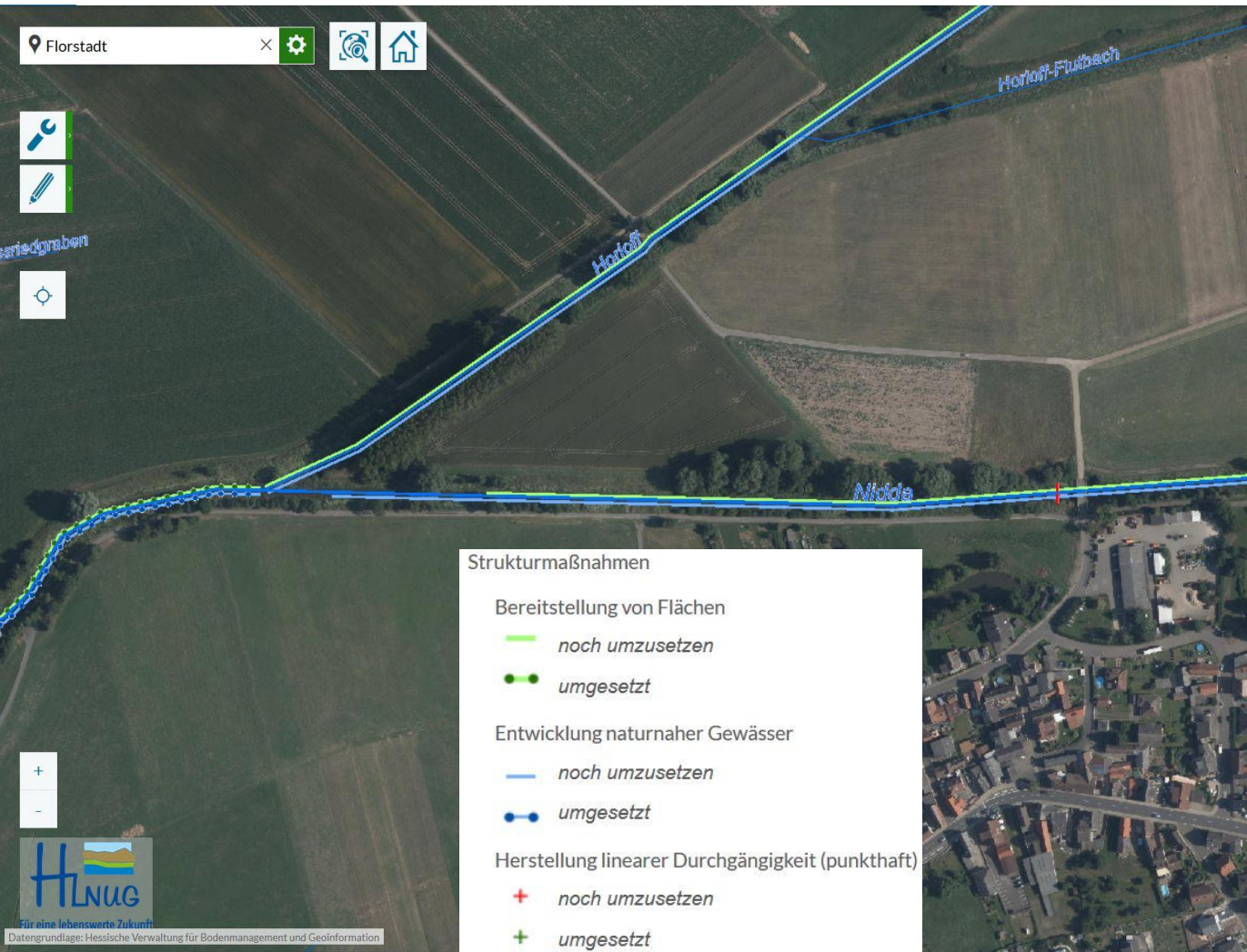
Themenkarte auswählen

- Grundlagendaten
 - Oberirdische Gewässer
 - Grundwasser
 - Schutzgebiete
 - Administrativ
- Gewässerthemen DLM25
 - Kilometrierung (1:510.000 bis 1:500)
 - Gewässer
 - Flächenverzeichnis (1:510.000 bis 1:500)
 - Pegel
- Wasserschutzgebiete
 - Heilquellenschutzgebiete
 - Heilquellenschutzgebiete
 - Trinkwasserschutzgebiete
 - Trinkwasserschutzgebiete
- WRRL Bewirtschaftungsplan 2015
 - Oberirdische Gewässer
 - Übersicht
 - Ökologie
 - Hydromorphologie
 - Belastungen Struktur
 - Strukturmaßnahmen
 - Böschungsoberkanten von Maßnahmenstrecken
 - Gewässerverlauf mit Böschungsoberkanten
 - Abstandslinien (5m/10m/20m) zur Böschungsoberkante
 - Chemie
 - Grundwasser
 - Schutzgebiete
- WRRL Bewirtschaftungsplan 2009
 - Oberirdische Gewässer
 - Grundwasser
 - Schutzgebiete

Maßstab: 1:1.000.000

Darstellung von Strukturmaßnahmen

[am Beispiel von Nidda und Horloff nahe Florstadt]



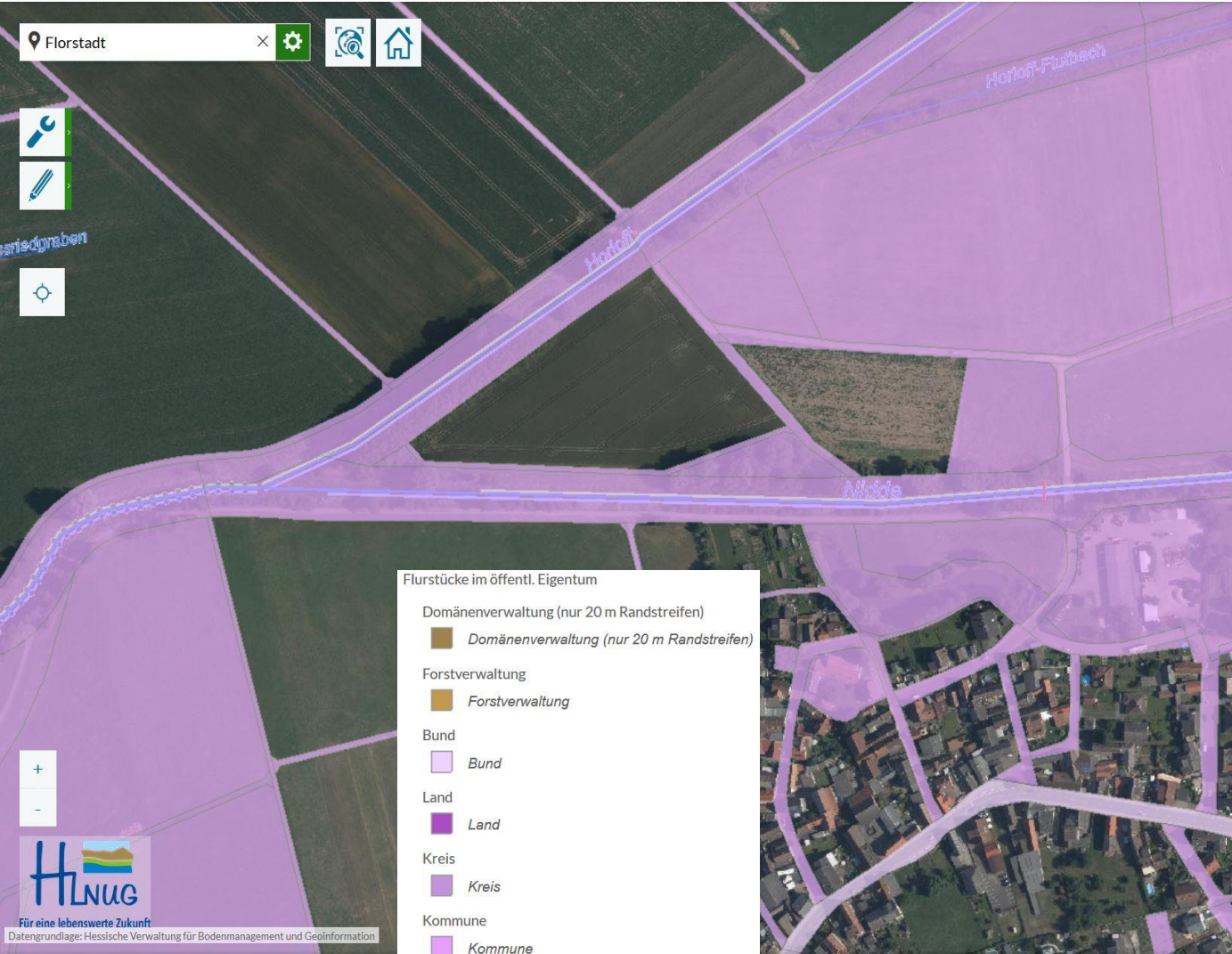
Themen | Legende | Info

Themenkarte auswählen

- Grundlagendaten
- Gewässerthemen DLM25
 - Kilometrierung (1:510.000 bis 1:500)
 - Gewässer
 - Flächenverzeichnis (1:510.000 bis 1:500)
 - Pegel
- Wasserschutzgebiete
- WRRL Bewirtschaftungsplan 2015
 - Oberirdische Gewässer
 - Übersicht
 - Ökologie
 - Hydromorphologie
 - Belastungen Struktur
 - Strukturmaßnahmen**
 - Bereitstellung von Flächen
 - Entwicklung naturnaher Gewässer
 - Herstellung linearer Durchgängigkeit (punkthaft)
 - Herstellung linearer Durchgängigkeit (linienhaft)
 - ökologisch verträgliche Abflussregulierung
 - Förderung natürlicher Rückhalt
 - Maßnahmen an Bundeswasserstraßen
 - Böschungsoberkanten von Maßnahmenstrecken
 - Gewässerverlauf mit Böschungsoberkanten
 - Abstandslinien (5m/10m/20m) zur Böschungsoberkante
 - Chemie
 - Grundwasser
 - Schutzgebiete
 - WRRL Bewirtschaftungsplan 2009

Flächen in öffentlichem Eigentum

[Flächenkulisse für ganz Hessen darstellbar]



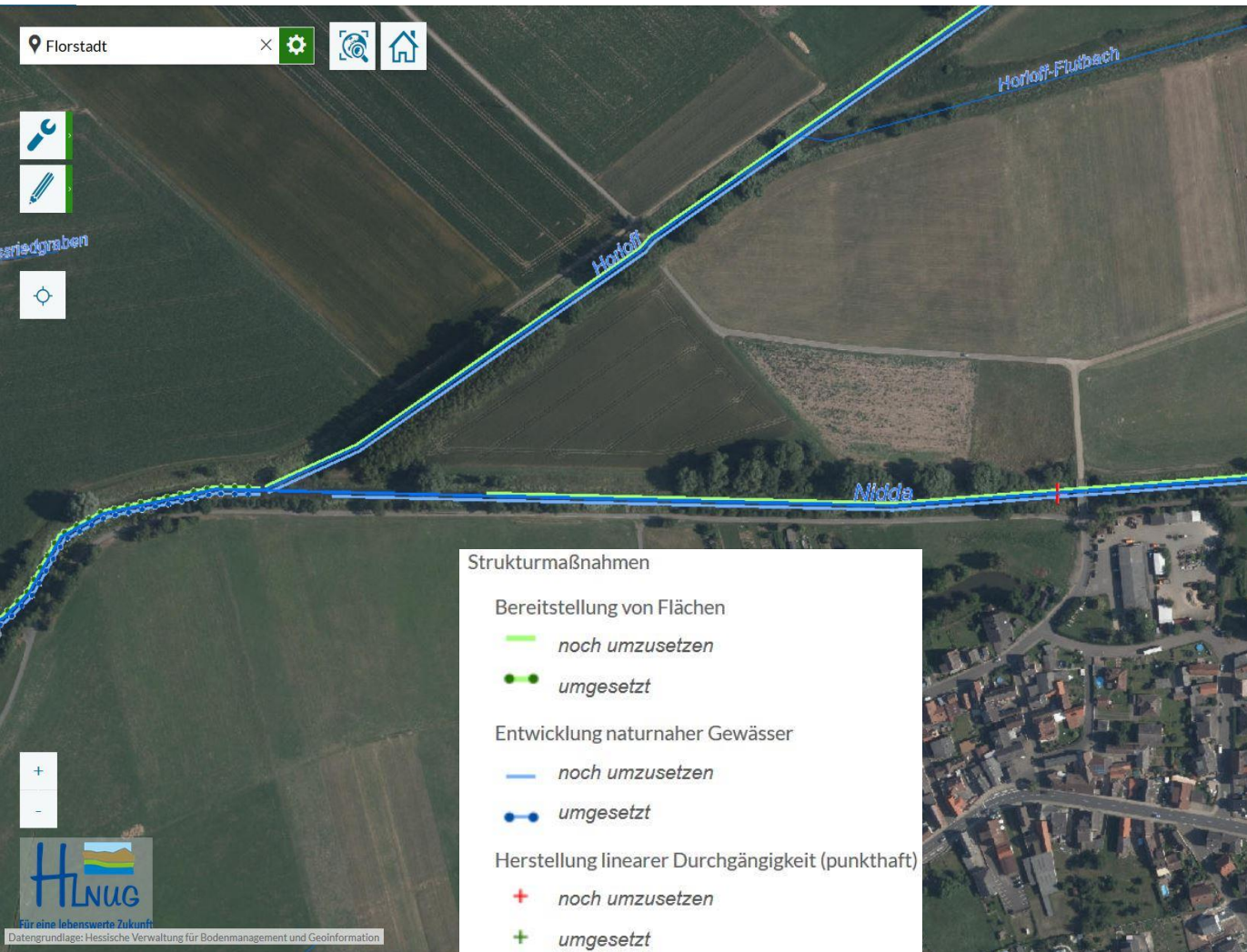
Themen Legende Info

Themenkarte auswählen

- Grundlagendaten
 - Oberirdische Gewässer
 - Übersicht
 - Biologie
 - Chemie
 - Struktur (GESIS) & Wanderhindernisse
 - Belastungen Punktquellen
 - Grundwasser
 - Schutzgebiete
- Administrativ
 - Flurstücke
 - Flurstücke im öffentl. Eigentum
 - Domänenverwaltung (nur 20 m Randstreifen)
 - Forstverwaltung
 - Bund
 - Land
 - Kreis
 - Kommune
 - WSV
 - Kreisstadt
 - Ortslage (DLM1000)
 - Gemarkung
 - Gemeindegrenze
 - Kreisgrenze
 - Regierungspräsidium Umwelt
 - Regierungspräsidium
 - Landesgrenze Hessen
 - Landesgrenzen
 - Nutzung (ATKIS)
 - TK25-Blattschnitt
- Gewässerthemen DLM25
 - Kilometrierung (1:510.000 bis 1:500)
 - Gewässer

Darstellung von Strukturmaßnahmen

[am Beispiel von Nidda und Horloff nahe Florstadt]



Themen Legende Info

Themenkarte auswählen

- Grundlagendaten
- Gewässerthemen DLM25
 - Kilometrierung (1:510.000 bis 1:500)
 - Gewässer
 - Flächenverzeichnis (1:510.000 bis 1:500)
 - Pegel
- Wasserschutzgebiete
- WRRL Bewirtschaftungsplan 2015
 - Oberirdische Gewässer
 - Übersicht
 - Ökologie
 - Hydromorphologie
 - Belastungen Struktur
 - Strukturmaßnahmen**
 - Bereitstellung von Flächen
 - Entwicklung naturnaher Gewässer
 - Herstellung linearer Durchgängigkeit (punkthaft)
 - Herstellung linearer Durchgängigkeit (linienhaft)
 - ökologisch verträgliche Abflussregulierung
 - Förderung natürlicher Rückhalt
 - Maßnahmen an Bundeswasserstraßen
 - Böschungsoberkanten von Maßnahmenstrecken
 - Gewässerverlauf mit Böschungsoberkanten
 - Abstandslinien (5m/10m/20m) zur Böschungsoberkante
 - Chemie
 - Grundwasser
 - Schutzgebiete
 - WRRL Bewirtschaftungsplan 2009

Parzellenkonformer Gewässerverlauf [Nidda und Horloff]



Themen | Legende | Info

Themenkarte auswählen

- Grundlagendaten
- Gewässertemen DLM25
 - Kilometrierung (1:510.000 bis 1:500)
 - Gewässer
 - Flächenverzeichnis (1:510.000 bis 1:500)
 - Pegel
- Wasserschutzgebiete
- WRRL Bewirtschaftungsplan 2015
 - Oberirdische Gewässer
 - Übersicht
 - Ökologie
 - Hydromorphologie
 - Belastungen Struktur
 - Strukturmaßnahmen
 - Bereitstellung von Flächen
 - Entwicklung naturnaher Gewässer
 - Herstellung linearer Durchgängigkeit (punkthaft)
 - Herstellung linearer Durchgängigkeit (linienhaft)
 - ökologisch verträgliche Abflussregulierung
 - Förderung natürlicher Rückhalt
 - Maßnahmen an Bundeswasserstraßen
 - Böschungsoberkanten von Maßnahmenstrecken**
 - Gewässerverlauf mit Böschungsoberkanten**
 - Abstandslinien (5m/10m/20m) zur Böschungsoberkante**
- Chemie
- Grundwasser
- Schutzgebiete
- WRRL Bewirtschaftungsplan 2009

Flächen in öffentlichem Eigentum in Gewässernähe (20 m)

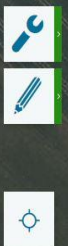


Themen Legende Info

Themenkarte auswählen

- Grundlagendaten
- Gewässerthemen DLM25
 - Kilometrierung (1:510.000 bis 1:500)
 - Gewässer
 - Flächenverzeichnis (1:510.000 bis 1:500)
 - Pegel
- Wasserschutzgebiete
- WRRL Bewirtschaftungsplan 2015
 - Oberirdische Gewässer
 - Übersicht
 - Ökologie
 - Hydromorphologie
 - Belastungen Struktur
 - Strukturmaßnahmen
 - Bereitstellung von Flächen
 - Entwicklung naturnaher Gewässer
 - Herstellung linearer Durchgängigkeit (punkthaft)
 - Herstellung linearer Durchgängigkeit (linienhaft)
 - ökologisch verträgliche Abflussregulierung
 - Förderung natürlicher Rückhalt
 - Maßnahmen an Bundeswasserstraßen
 - Böschungsoberkanten von Maßnahmenstrecken
 - Gewässerverlauf mit Böschungsoberkanten
 - Abstandslinien (5m/10m/20m) zur Böschungsoberkante
- Chemie
- Grundwasser
- Schutzgebiete
- WRRL Bewirtschaftungsplan 2009

Florstadt



Flächen in öffentlichem Eigentum in Gewässernähe (20 m)



Themen Legende Info

Themenkarte auswählen

- Grundlagendaten
- Gewässerthemen DLM25
- Wasserschutzgebiete
- WRRL Bewirtschaftungsplan 2015
 - Oberirdische Gewässer
 - Übersicht
 - Ökologie
 - Hydromorphologie
 - Belastungen Struktur
 - Strukturmaßnahmen
 - Bereitstellung von Flächen
 - Entwicklung naturnaher Gewässer
 - Herstellung linearer Durchgängigkeit (punkthaft)
 - Herstellung linearer Durchgängigkeit (linienhaft)
 - ökologisch verträgliche Abflussregulierung
 - Förderung natürlicher Rückhalt
 - Maßnahmen an Bundeswasserstraßen
 - Böschungsoberkanten von Maßnahmenstrecken
 - Gewässerverlauf mit Böschungsoberkanten
 - Abstandslinien (5m/10m/20m) zur Böschungsoberk
- Chemie
- Grundwasser
- Schutzgebiete
- WRRL Bewirtschaftungsplan 2009
- Zusatzthemen Interner WRRL-Viewer

Flächen in öffentlichem Eigentum in Gewässernähe (20 m)

[am Beispiel der Horloff in der Nähe von Hungen]

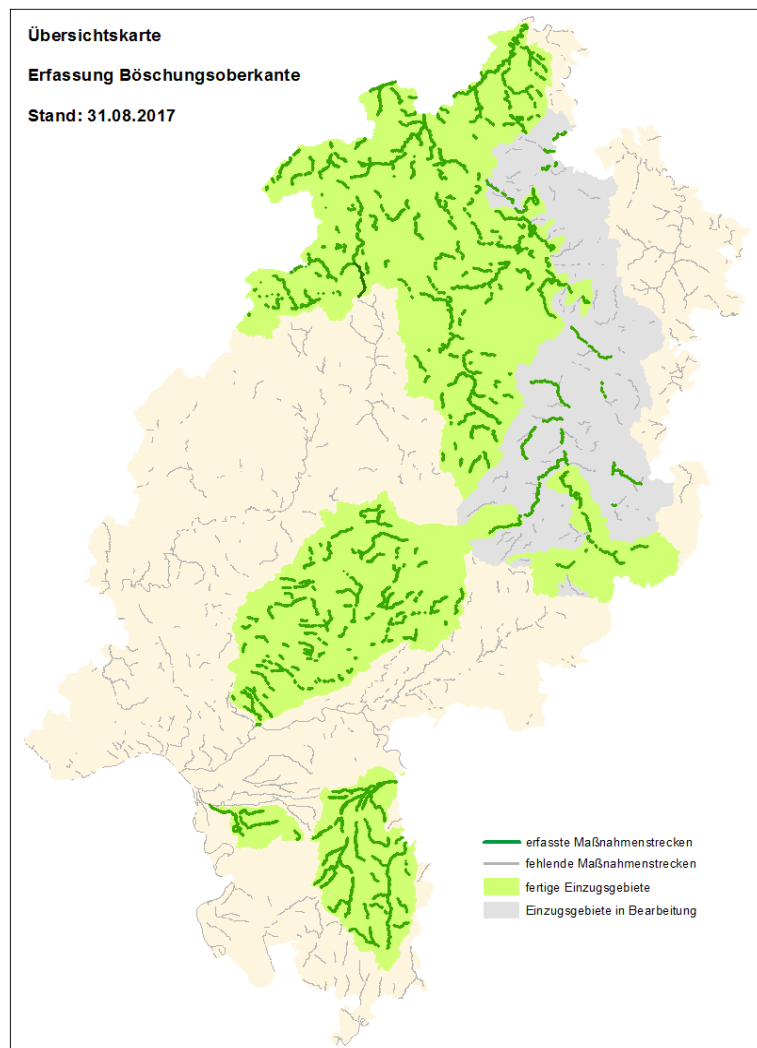


Themen Legende Info

Themenkarte auswählen

- Grundlagendaten
- Gewässerthemen DLM25
 - Kilometrierung (1:510.000 bis 1:500)
 - Gewässer
 - Flächenverzeichnis (1:510.000 bis 1:500)
 - Pegel
- Wasserschutzgebiete
- WRRL Bewirtschaftungsplan 2015
 - Oberirdische Gewässer
 - Übersicht
 - Ökologie
 - Hydromorphologie
 - Belastungen Struktur
 - Strukturmaßnahmen
 - Bereitstellung von Flächen
 - Entwicklung naturnaher Gewässer
 - Herstellung linearer Durchgängigkeit (punkthaft)
 - Herstellung linearer Durchgängigkeit (linienhaft)
 - ökologisch verträgliche Abflussregulierung
 - Förderung natürlicher Rückhalt
 - Maßnahmen an Bundeswasserstraßen
 - Böschungsoberkanten von Maßnahmenstrecken
 - Gewässerverlauf mit Böschungsoberkanten
 - Abstandslinien (5m/10m/20m) zur Böschungsoberkante
 - Chemie
- Grundwasser
- Schutzgebiete
- WRRL Bewirtschaftungsplan 2009

Parzellenkonforme Gewässerläufe und Flächen in öffentlichem Eigentum im nahen Gewässerumfeld



Maßnahmenstrecken Hessen gesamt: 3.492 km

Bisher erfasste Strecken in Km: 1.613 km

Bisher erfasste Strecken in %: 46 %

Voraussichtliche Fertigstellung: Ende 2017

Vielen Dank für Ihre Aufmerksamkeit!

