

Wasserforum 2017 – „Alle in einem Boot“

Borken / Hessen – 21.11.2017

Der neue WRRL-Viewer:

Grundstücke im öffentlichen Eigentum

Der neue WRRL-Viewer

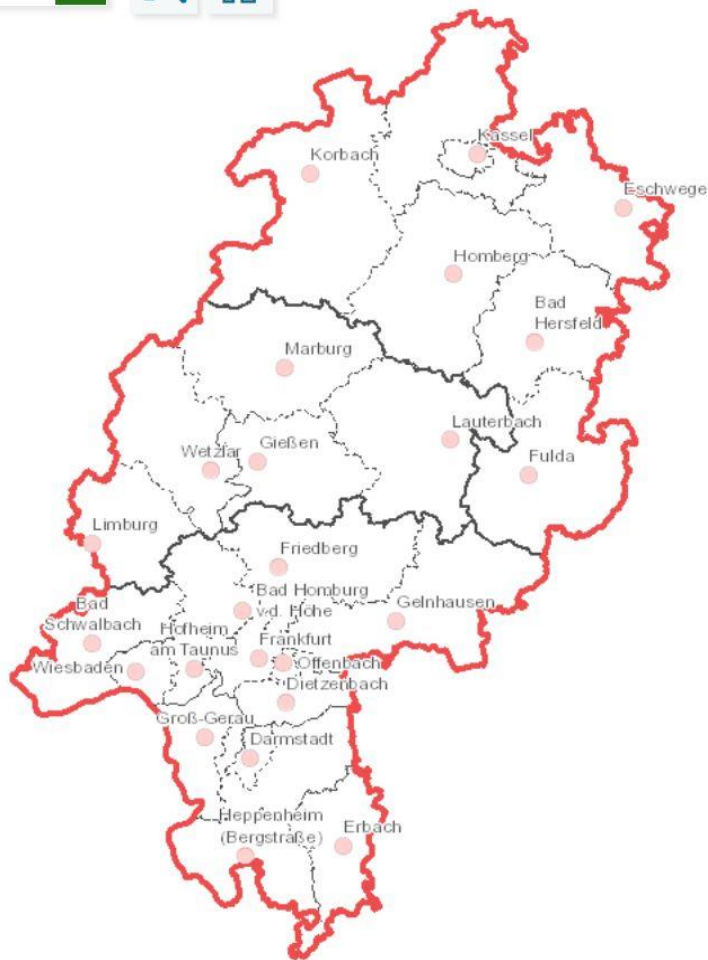
- ... das „Schaufenster“ der Wasserrahmenrichtlinie
- Grundlegende Funktionen
- Darstellung von Strukturmaßnahmen
- Flächen in öffentlichem Eigentum
- Parzellenkonforme Gewässerläufe

Inhalte des neuen WRRL-Viewers

- Grundlegende Informationen zu den Themen Oberirdische Gewässer, Grundwasser, Schutzgebiete und Flächen in öffentlichem Eigentum
- Ergebnisse der Gewässerstrukturkartierung
- Ausgewählte Ergebnisse des Monitorings gem. EG-WRRL
- Ausgewählte Inhalte des Bewirtschaftungsplans und Maßnahmenprogramms zur Umsetzung der EG-WRRL aus den ersten beiden Bewirtschaftungszeiträumen

Grundlegende Funktionen

Ort, Adresse, PLZ...



Themen

Legende

Info



i Impressum

? Hilfe

WRRL-Projektseite

Legende

Start-Informationen

? WRRL-Viewer: Schnelleinstieg

Erläuterung und Bearbeitungsstand des Themas
Böschungsoberkanten von Maßnahmenstrecken

+

-



Für eine lebenswerte Zukunft

Datengrundlagen: Hessische Verwaltung für Bodenmanagement und Geoinformation und © GeoBasis-DE / BKG 2017 (Date...



318.754:5.535.998 ETRS89 / UTM Zone 32N

Maßstab: 1:1.500.000

Grundlegende Funktionen

Steuerungszentrum

HLNUG WRRL-Viewer

Karte: ^

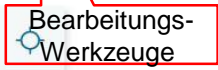
Ort, Adresse, PLZ...



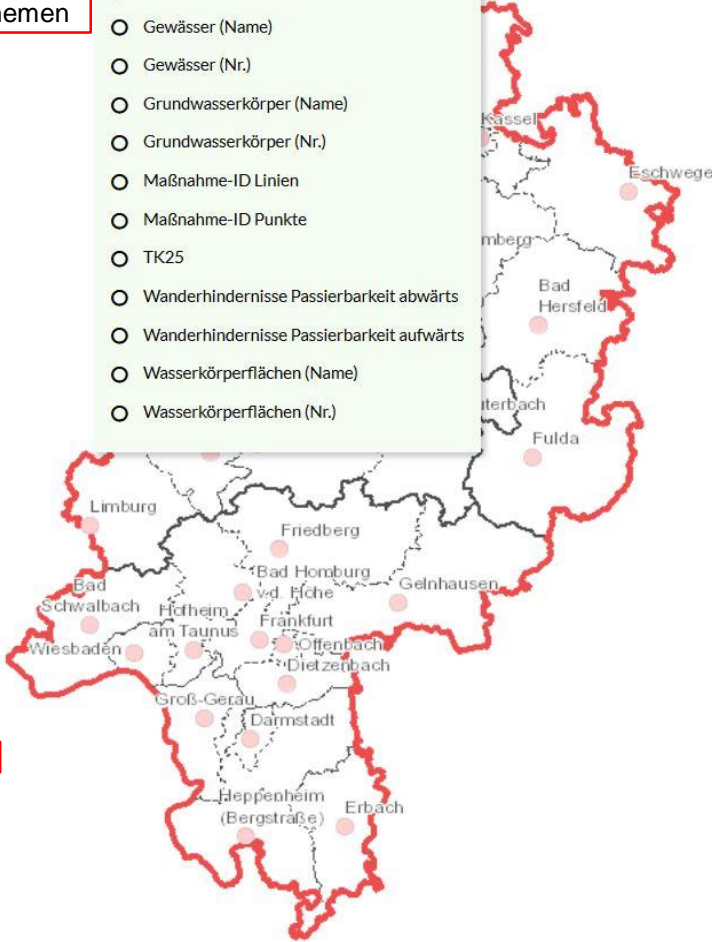
- Standortsuche
- Gewässer (Name)
- Gewässer (Nr.)
- Grundwasserkörper (Name)
- Grundwasserkörper (Nr.)
- Maßnahme-ID Linien
- Maßnahme-ID Punkte
- TK25
- Wanderhindernisse Passierbarkeit abwärts
- Wanderhindernisse Passierbarkeit aufwärts
- Wasserkörperflächen (Name)
- Wasserkörperflächen (Nr.)



Suche nach Themen



Bearbeitungs-
Werkzeuge



Zoomfunktion

Themen Legende Info



- Impressum
- ?
- WRRL-Projektseite
- Legende
- Start-Informationen
- ?
- WRRL-Viewer: Schnelleinstieg
- Erläuterung und Bearbeitungsstand des Themas
- Böschungsoberkanten von Maßnahmenstrecken

Maßstab, Koordinaten & Koordinatensystem



Grundlegende Funktionen

HLNUG WRRL-Viewer

Ort, Adresse, PLZ...

Kartenfenster

Steuerungszentrum

Hintergrundkarten

Themenaktivierung

Themenwerkzeuge

Themen

Legende

Info

Themenkarte auswählen

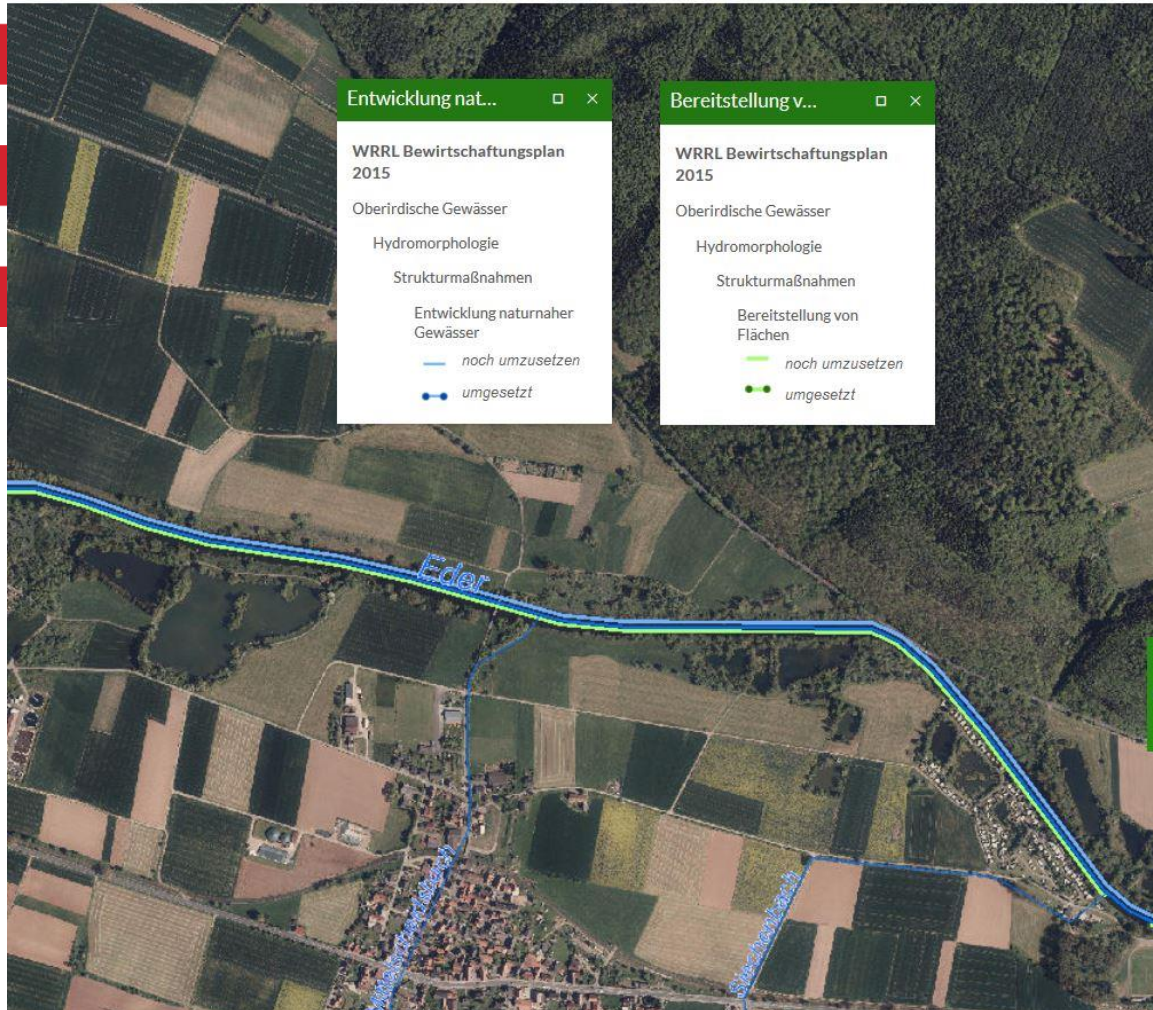
- Grundlagendaten
 - Oberirdische Gewässer
 - Grundwasser
 - Schutzgebiete
 - Administrativ
- Gewässerthemen DLM25
 - Kilometrierung (1:510.000 bis 1:500)
 - Gewässer
 - Flächenverzeichnis (1:510.000 bis 1:500)
 - Pegel
- Wasserschutzgebiete
 - Heilquellenschutzgebiete
 - Heilquellenschutzgebiete
 - Trinkwasserschutzgebiete
 - Trinkwasserschutzgebiete
- WRRL Bewirtschaftungsplan 2015
 - Oberirdische Gewässer
 - Übersicht
 - Ökologie
 - Hydromorphologie
 - Belastungen Struktur
 - Strukturmaßnahmen
 - Böschungsoberkanten von Maßnahmenstrecken
 - Gewässerverlauf mit Böschungsoberkanten
 - Abstandslinien (5m/10m/20m) zur Böschungsoberkante
 - Chemie
 - Grundwasser
 - Schutzgebiete
- WRRL Bewirtschaftungsplan 2009
 - Oberirdische Gewässer
 - Grundwasser
 - Schutzgebiete

Maßstab: 1:1.000.000

Darstellung von Strukturmaßnahmen

[am Beispiel der Unteren Eder oberhalb von Fritzlar]

Karte: >



Themen Legende Info

Themenkarte auswählen ▾

- Grundlagendaten
- Gewässerthemen DLM25
- Wasserschutzgebiete
- ▾ WRRL Bewirtschaftungsplan 2015
 - ▾ Oberirdische Gewässer
 - Übersicht
 - Ökologie
 - ▾ Hydromorphologie
 - Belastungen Struktur
 - ▾ Strukturmaßnahmen
 - ▾ Bereitstellung von Flächen
 - ▾ Entwicklung naturnaher Gewässer
 - ▾ Herstellung linearer Durchgängigkeit (punkthaft)
 - ▾ Herstellung linearer Durchgängigkeit (linienhaft)
 - ▾ ökologisch verträgliche Abflussregulierung
 - ▾ Förderung natürlicher Rückhalt
 - ▾ Maßnahmen an Bundeswasserstraßen
 - ▾ Böschungsoberkanten von Maßnahmenstrecken
 - ▾ Gewässerverlauf mit Böschungsoberkanten
 - ▾ Abstandslinien (5m/10m/20m) zur Böschungsoberkante
 - Chemie
 - Grundwasser
 - Schutzgebiete
 - WRRL Bewirtschaftungsplan 2009

Flächen in öffentlichem Eigentum

[Flächenkulisse für ganz Hessen darstellbar]

HLNUG WRRL-Viewer Karte: ^

Suche Wasserkörperflächen (Name)

Themen | **Legende** | **Info**

Themenkarte auswählen ▼

- Grundlagendaten
 - Oberirdische Gewässer
 - Grundwasser
 - Schutzgebiete
- Administrativ
 - Flurstücke
 - Flurstücke im öffentl. Eigentum
 - Domänenverwaltung (nur 20 m Randstreifen)
 - Forstverwaltung
 - Bund
 - Land
 - Kreis
 - Kommune
 - WSV

Grundlagendaten

Administrativ

Flurstücke im öffentl. Eigentum

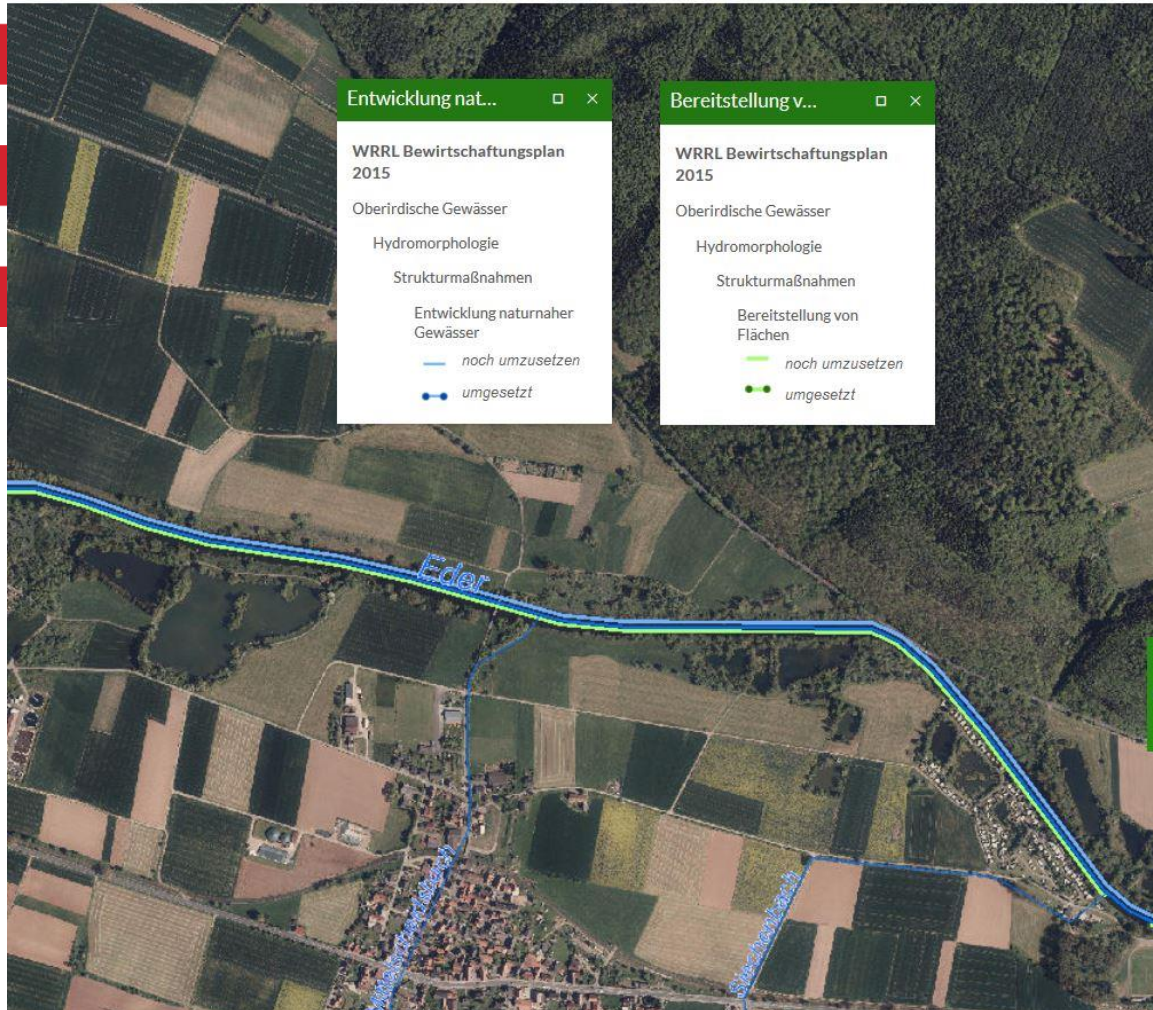
- Domänenverwaltung (nur 20 m Randstreifen)
 - Domänenverwaltung (nur 20 m Randstreifen)
- Forstverwaltung
 - Forstverwaltung
- Bund
 - Bund
- Land
 - Land
- Kreis
 - Kreis
- Kommune
 - Kommune
- WSV
 - WSV

HLNUG
Für eine lebenswerte Zukunft
HLNUG | Datengrundlage: Hessische Verwaltung für Bodenmanagement und Geoinformation

Darstellung von Strukturmaßnahmen

[am Beispiel der Unteren Eder oberhalb von Fritzlar]

Karte: >



Themen Legende Info

Themenkarte auswählen ▾

- Grundlagendaten
- Gewässerthemen DLM25
- Wasserschutzgebiete
- ▾ WRRL Bewirtschaftungsplan 2015
 - ▾ Oberirdische Gewässer
 - Übersicht
 - Ökologie
 - ▾ Hydromorphologie
 - Belastungen Struktur
 - ▾ Strukturmaßnahmen
 - ≡ Bereitstellung von Flächen
 - ≡ Entwicklung naturnaher Gewässer
 - ≡ Herstellung linearer Durchgängigkeit (punkthaft)
 - ≡ Herstellung linearer Durchgängigkeit (linienhaft)
 - ≡ ökologisch verträgliche Abflussregulierung
 - ≡ Förderung natürlicher Rückhalt
 - ≡ Maßnahmen an Bundeswasserstraßen
 - ▾ Böschungsoberkanten von Maßnahmenstrecken
 - ≡ Gewässerverlauf mit Böschungsoberkanten
 - ≡ Abstandslinien (5m/10m/20m) zur Böschungsoberkante
 - Chemie
 - Grundwasser
 - Schutzgebiete
 - WRRL Bewirtschaftungsplan 2009

Parzellenkonformer Gewässerverlauf [Untere Eder oberhalb Fritzlar]



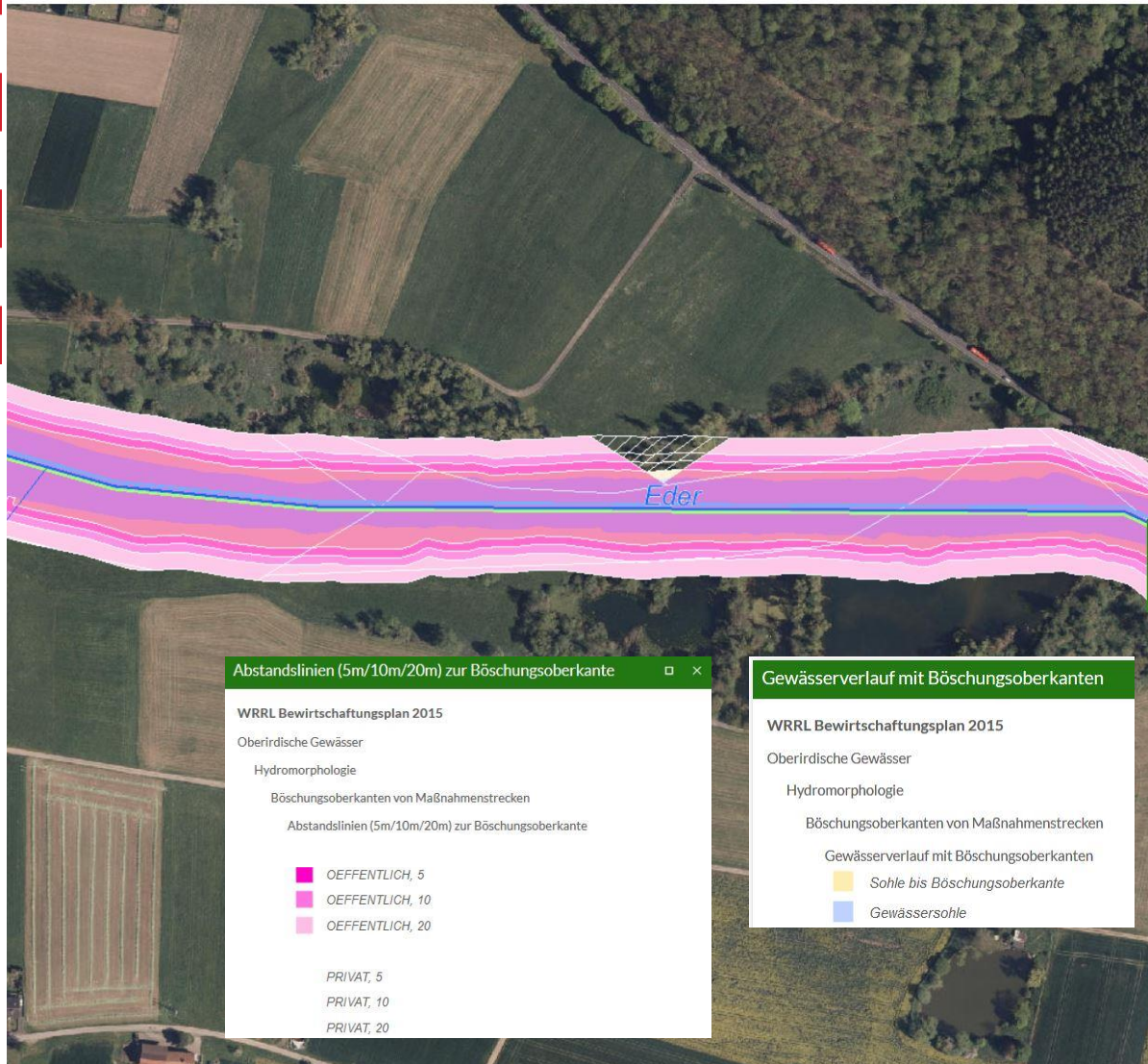
Karte: ^

Themen Legende Info

Themenkarte auswählen ▾

- ▶ Grundlagendaten 🔧
- ▶ Gewässerthemen DLM25 🔧
- ▶ Wasserschutzgebiete 🔧
- ▼ WRRL Bewirtschaftungsplan 2015 🔧
 - ▢ Oberirdische Gewässer 🔧
 - ▶ Übersicht 🔧
 - ▶ Ökologie 🔧
 - ▼ Hydromorphologie 🔧
 - ▶ Belastungen Struktur 🔧
 - ▼ Strukturmaßnahmen 🔧
 - ≡ Bereitstellung von Flächen 🔧
 - ≡ Entwicklung naturnaher Gewässer 🔧
 - ≡ Herstellung linearer Durchgängigkeit (punkthaft) 🔧
 - ≡ Herstellung linearer Durchgängigkeit (linienhaft) 🔧
 - ≡ ökologisch verträgliche Abflussregulierung 🔧
 - ≡ Förderung natürlicher Rückhalt 🔧
 - ≡ Maßnahmen an Bundeswasserstraßen 🔧
 - ▼ Böschungsoberkanten von Maßnahmenstrecken 🔧
 - ≡ Gewässerverlauf mit Böschungsoberkanten 🔧
 - ≡ Abstandslinien (5m/10m/20m) zur Böschungsoberkante 🔧
 - ▶ Chemie 🔧
 - ▶ Grundwasser 🔧
 - ▶ Schutzgebiete 🔧
 - ▶ WRRL Bewirtschaftungsplan 2009 🔧

Flächen in öffentlichem Eigentum in Gewässernähe (20 m)

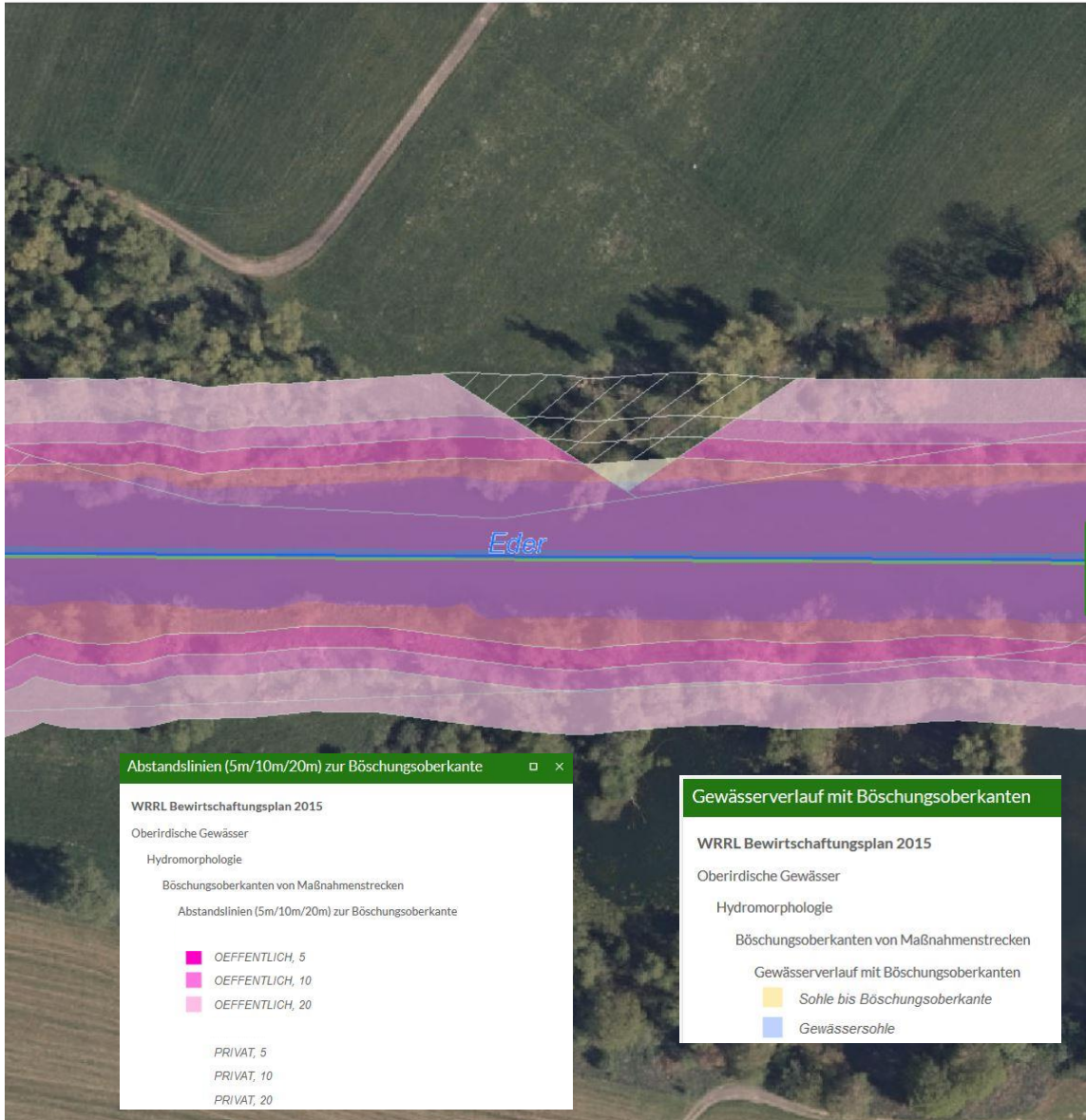


Themen Legende Info

Themenkarte auswählen ▼

- ▶ Grundlagendaten
- ▶ Gewässerthemen DLM25
- ▶ Wasserschutzgebiete
- ▼ WRRL Bewirtschaftungsplan 2015
 - ▼ Oberirdische Gewässer
 - ▶ Übersicht
 - ▶ Ökologie
 - ▼ Hydromorphologie
 - ▶ Belastungen Struktur
 - ▼ Strukturmaßnahmen
 - ≡ Bereitstellung von Flächen
 - ≡ Entwicklung naturnaher Gewässer
 - ≡ Herstellung linearer Durchgängigkeit (punkthaft)
 - ≡ Herstellung linearer Durchgängigkeit (linienhaft)
 - ≡ ökologisch verträgliche Abflussregulierung
 - ≡ Förderung natürlicher Rückhalt
 - ≡ Maßnahmen an Bundeswasserstraßen
- ▶ Chemie
- ▶ Grundwasser
- ▶ Schutzgebiete
- ▶ WRRL Bewirtschaftungsplan 2009

Flächen in öffentlichem Eigentum in Gewässernähe (20 m)

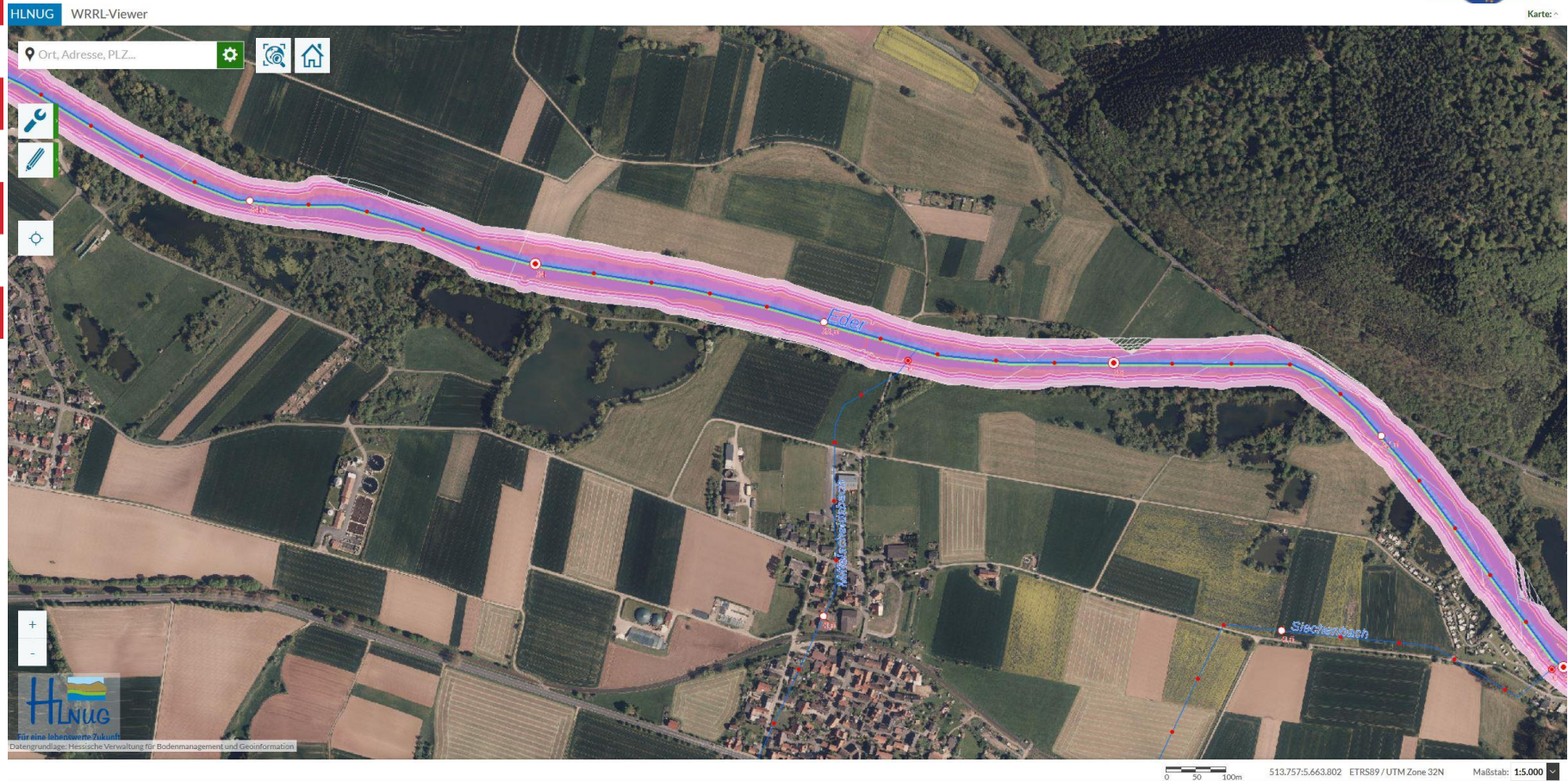


Themen Legende Info

Themenkarte auswählen ▼

- ▶ Grundlagendaten 🔧 ☑
- ▶ Gewässerthemen DLM25 🔧 ☑
- ▶ Wasserschutzgebiete 🔧 ☐
- ▼ WRRL Bewirtschaftungsplan 2015 🔍 📄 ⬇️ ⓘ 🔧 ☑
 - ▼ Oberirdische Gewässer 🔧 ☑
 - ▶ Übersicht 🔧 ☐
 - ▶ Ökologie 🔧 ☐
 - ▼ Hydromorphologie 🔧 ☑
 - ▶ Belastungen Struktur 🔧 ☐
 - ▼ Strukturmaßnahmen 🔧 ☑
 - ≡ Bereitstellung von Flächen 🔧 ☑
 - ≡ Entwicklung naturnaher Gewässer 🔧 ☑
 - ≡ Herstellung linearer Durchgängigkeit (punkthaft) 🔧 ☑
 - ≡ Herstellung linearer Durchgängigkeit (linienhaft) 🔧 ☐
 - ≡ ökologisch verträgliche Abflussregulierung 🔧 ☐
 - ≡ Förderung natürlicher Rückhalt 🔧 ☐
 - ≡ Maßnahmen an Bundeswasserstraßen 🔧 ☐
 - ▼ Böschungsoberkanten von Maßnahmenstrecken 🔧 ☑
 - ≡ Gewässerverlauf mit Böschungsoberkanten 🔧 ☑
 - ≡ Abstandslinien (5m/10m/20m) zur Böschungsoberkante 🔧 ☑
 - ▶ Chemie 🔧 ☐
 - ▶ Grundwasser 🔧 ☐
 - ▶ Schutzgebiete 🔧 ☐
 - ▶ WRRL Bewirtschaftungsplan 2009 🔧 ☐

Flächen in öffentlichem Eigentum in Gewässernähe (20 m)



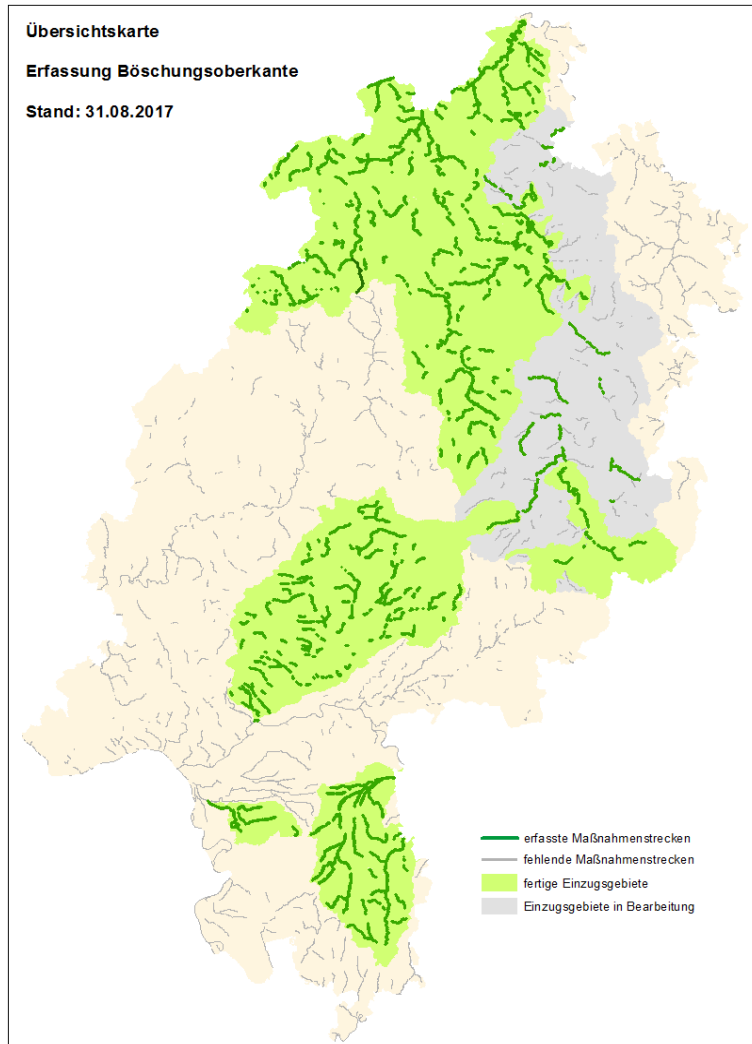
- ✓ auf 3 km Gewässerlänge beidseitig je 20 m Fläche in öffentl. Eigentum (12 ha)
- ✓ sehr gute Voraussetzungen für eine erfolgreiche Gewässerrenaturierung...

Flächen in öffentlichem Eigentum in Gewässernähe (20 m)

[am Beispiel der Rhünda, Schwalmzufluss oberhalb der Ortslage von Rhünda]

The screenshot displays the WRRL-Viewer interface. The main map shows an aerial view of agricultural fields with a pink highlighted buffer zone around a watercourse labeled 'Rhünda'. A black box highlights a specific section of the buffer zone. The interface includes a search bar at the top left, navigation tools, and a legend on the right side. The legend is titled 'Themenkarte auswählen' and lists various data layers under 'Grundlagendaten' and 'Oberirdische Gewässer'. The 'Oberirdische Gewässer' section is expanded, showing a list of layers such as 'Übersicht', 'Biologie', 'Chemie', 'Struktur (GESIS) & Wanderhindernisse', and 'Belastungen Punktquellen'. The 'Flurstücke im öffentl. Eigentum' layer is selected at the bottom of the legend. The bottom of the interface shows a scale bar (0 to 60m), coordinates (531.731:5.660.900 ETRS89 / UTM Zone 32N), and a scale of 1:2.500.

Parzellenkonforme Gewässerläufe und Flächen in öffentlichem Eigentum im nahen Gewässerumfeld



Maßnahmenstrecken Hessen gesamt:	3.492 km
Bisher erfasste Strecken in Km:	1.613 km
Bisher erfasste Strecken in %:	46 %
Voraussichtliche Fertigstellung:	März 2018

Vielen Dank für Ihre Aufmerksamkeit!

