

Wasserforum 2017

Von der Idee zum Konzept

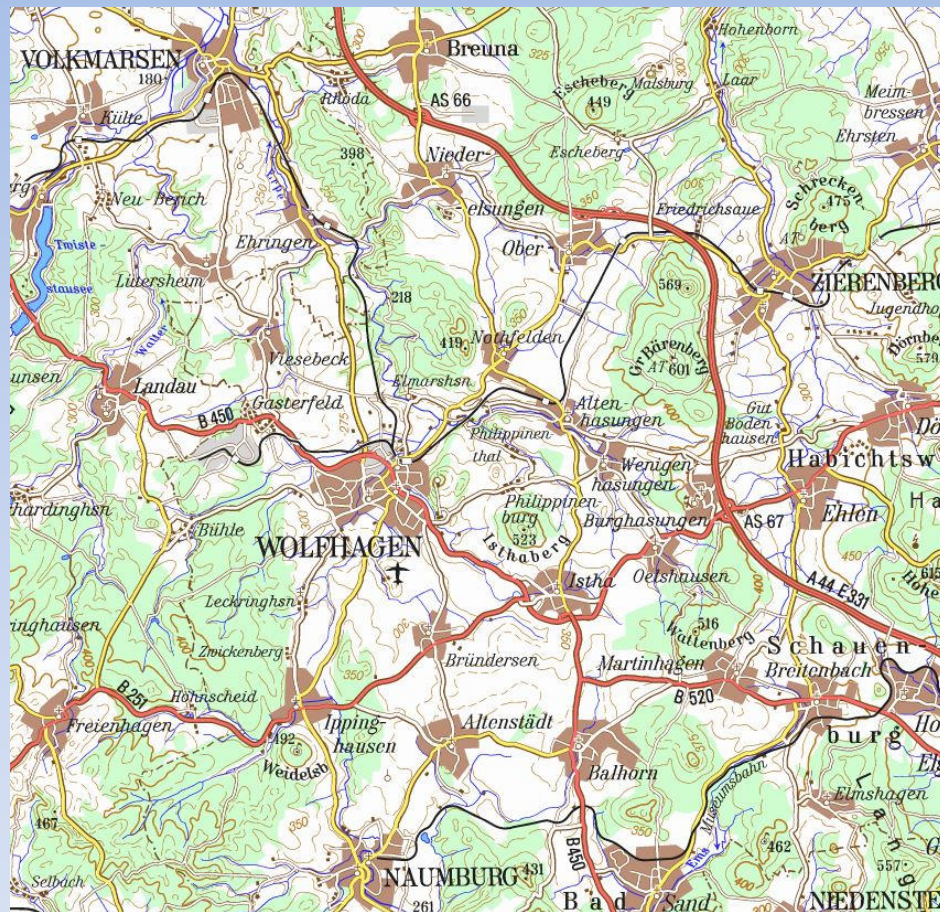




- Stadt Wolfhagen
- Fachbereich Natur- u. Gewässerschutz sowie Forst
- Stephan Schmidt

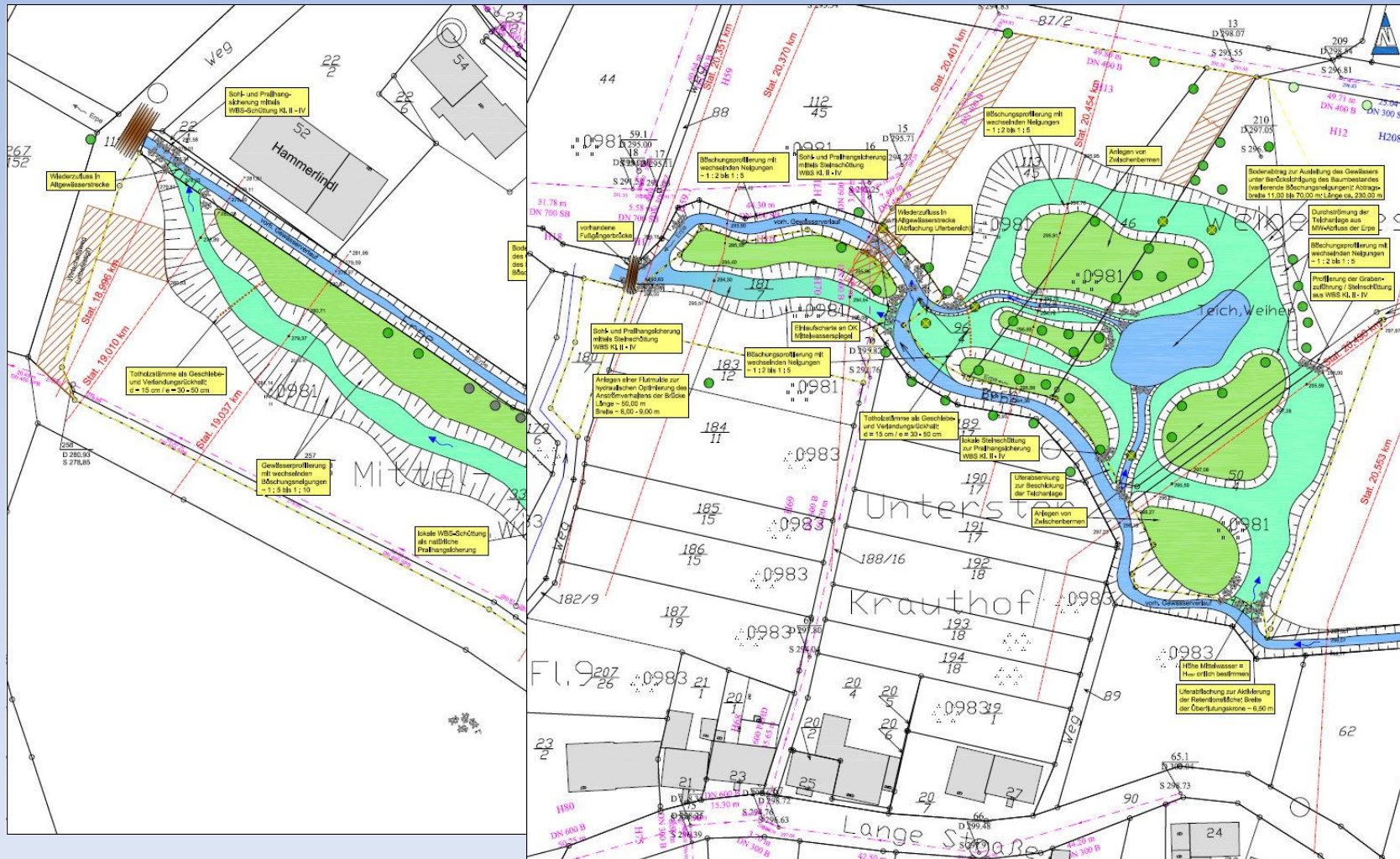


Die Stadt Wolfhagen



- Fläche der Stadt Wolfhagen= 112 km²
- Anzahl Gewässer= 11
- Gewässerstrecke= 58 km

Nach Hochwasserereignissen kam der Wunsch nach besserem Schutz für die betroffenen Stadtteile



(Erpe bei Altenhasungen)
Renaturierungsmaßnahmen im Ort



(Erpe bei Wenigenhasungen) Schaffung von Retentionsraum



Die Elbe bei Ippinghausen Umsetzung von 6 Hochwasserschutzmaßnahmen



Probleme bei der Umsetzung

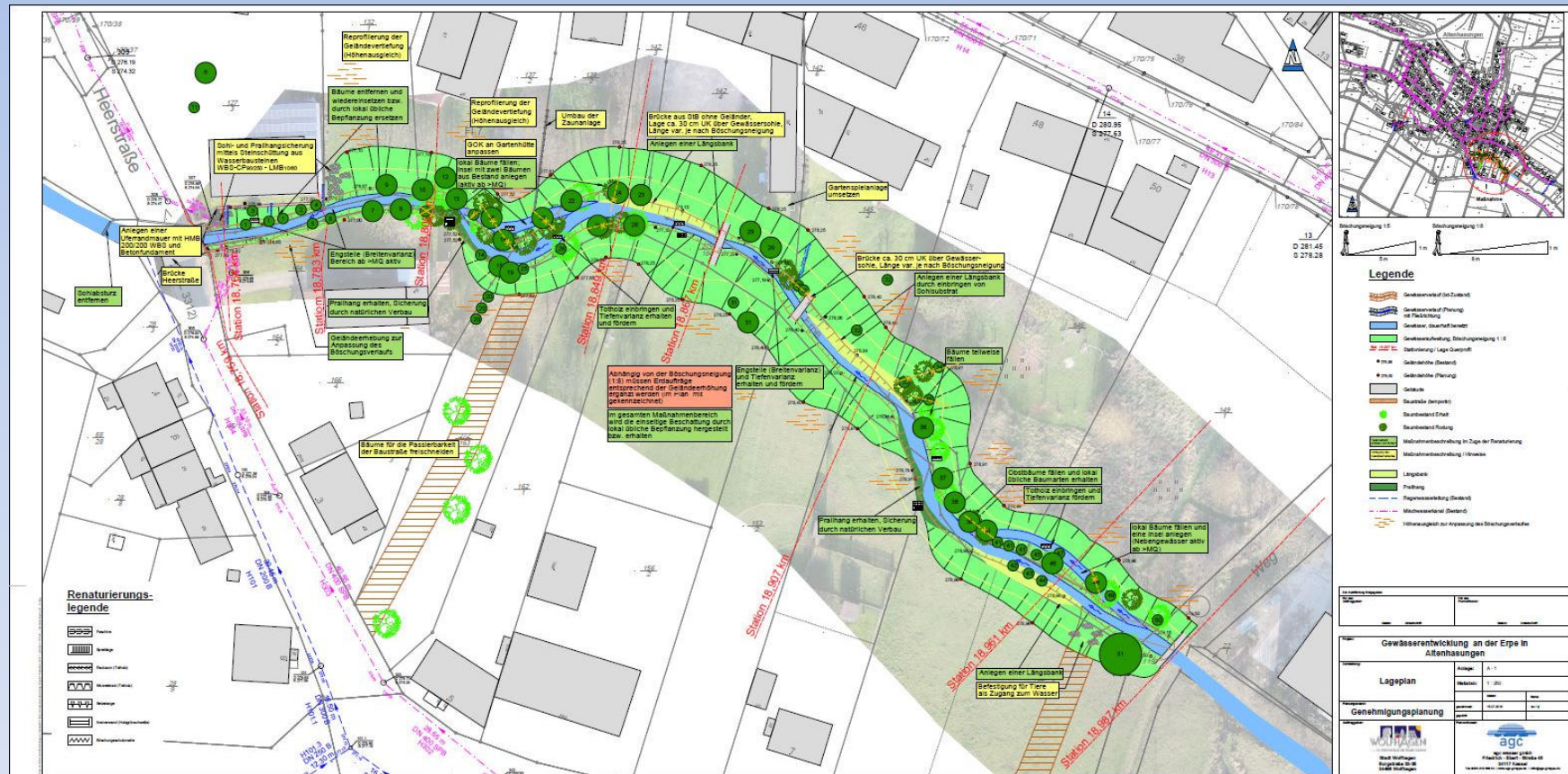
- Flächenverfügbarkeit
- Alte Wasserrechte
- Einfluss durch die Landwirtschaft
- Personelle Strukturen bei den Kommunen
- Persönliche Vorteile
- Prinzipielle Ablehnung bei Gewässer- und Naturschutzmaßnahmen
- Freiwilliger Landtausch
- Beharrlichkeit, Kontrolle und viele, viele, viele Gespräche
- Das Hochwasser selbst.....

Gute Argumente

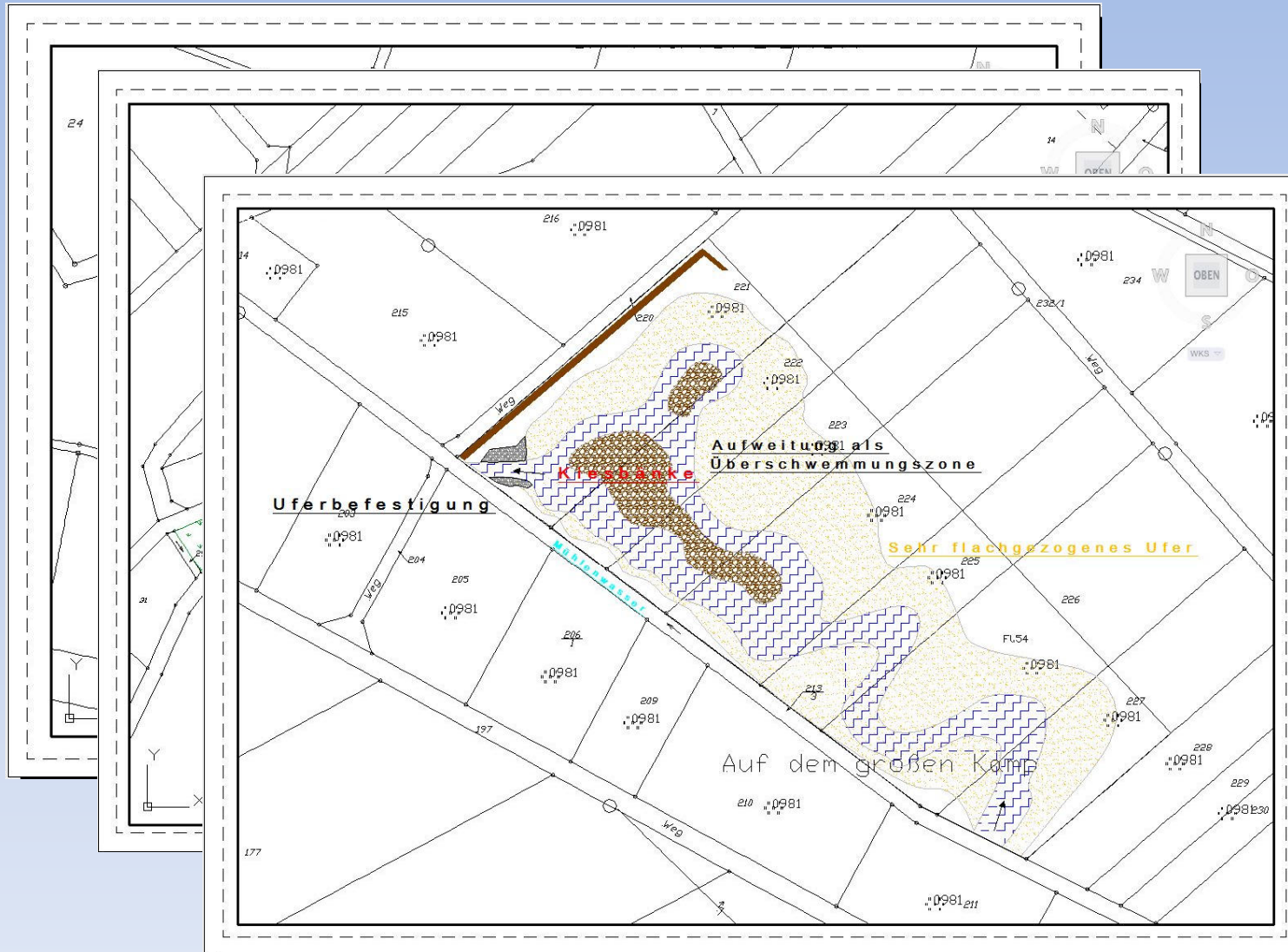


(Erpe II bei Altenhasungen)

Renaturierungsmaßnahmen im Ort



Möglichkeiten des „Freiwilligen Landtausch“



Renaturierung über Ausgleichsmaßnahmen



Entstehung naturnaher
Strukturen, wie Schotter-
bänke, Prallhänge etc.



So wenige Eingriffe in die
Dynamik des Gewässers wie
möglich



Die Bachaue weitet sie
auf und schafft Raum für
höhere Abflüsse

Beispiel über die Verknüpfung verschiedener Finanzierungsmöglichkeiten

Naturschutzgebiet 'G l o c k e n b o r n'



Vielen Dank für die Aufmerksamkeit

