



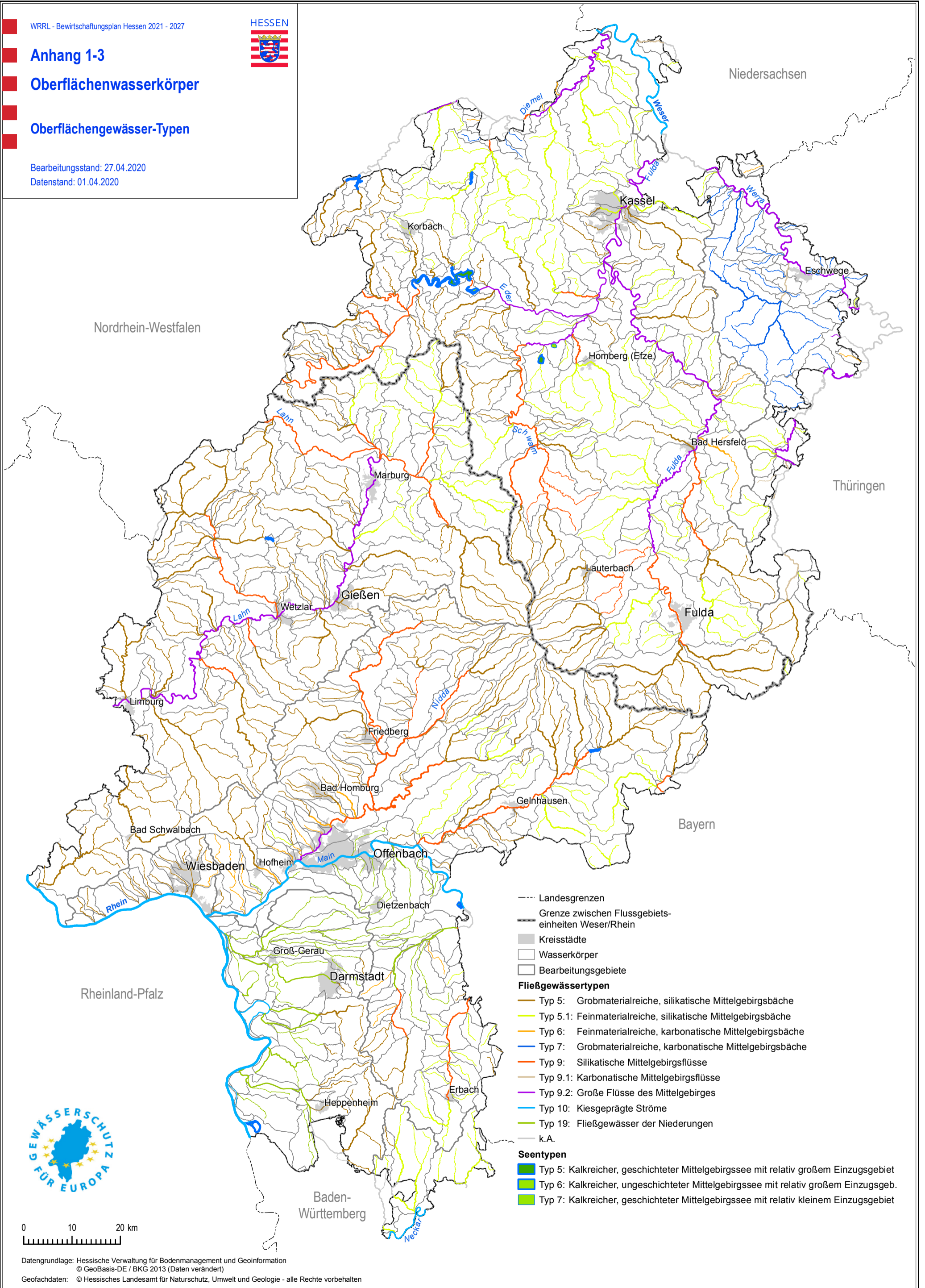
Anhang 1-3

Oberflächenwasserkörper

Oberflächengewässer-Typen

Bearbeitungsstand: 27.04.2020

Datenstand: 01.04.2020



- Landesgrenzen
- Grenze zwischen Flussgebiets-einheiten Weser/Rhein
- Kreisstädte
- Wasserkörper
- Bearbeitungsgebiete

- Fließgewässertypen**
- Typ 5: Grobmaterialreiche, silikatische Mittelgebirgsbäche
 - Typ 5.1: Feinmaterialreiche, silikatische Mittelgebirgsbäche
 - Typ 6: Feinmaterialreiche, karbonatische Mittelgebirgsbäche
 - Typ 7: Grobmaterialreiche, karbonatische Mittelgebirgsbäche
 - Typ 9: Silikatische Mittelgebirgsflüsse
 - Typ 9.1: Karbonatische Mittelgebirgsflüsse
 - Typ 9.2: Große Flüsse des Mittelgebirges
 - Typ 10: Kiesgeprägte Ströme
 - Typ 19: Fließgewässer der Niederungen
 - k.A.

- Seentypen**
- Typ 5: Kalkreicher, geschichteter Mittelgebirgssee mit relativ großem Einzugsgebiet
 - Typ 6: Kalkreicher, ungeschichteter Mittelgebirgssee mit relativ großem Einzugsgeb.
 - Typ 7: Kalkreicher, geschichteter Mittelgebirgssee mit relativ kleinem Einzugsgebiet

