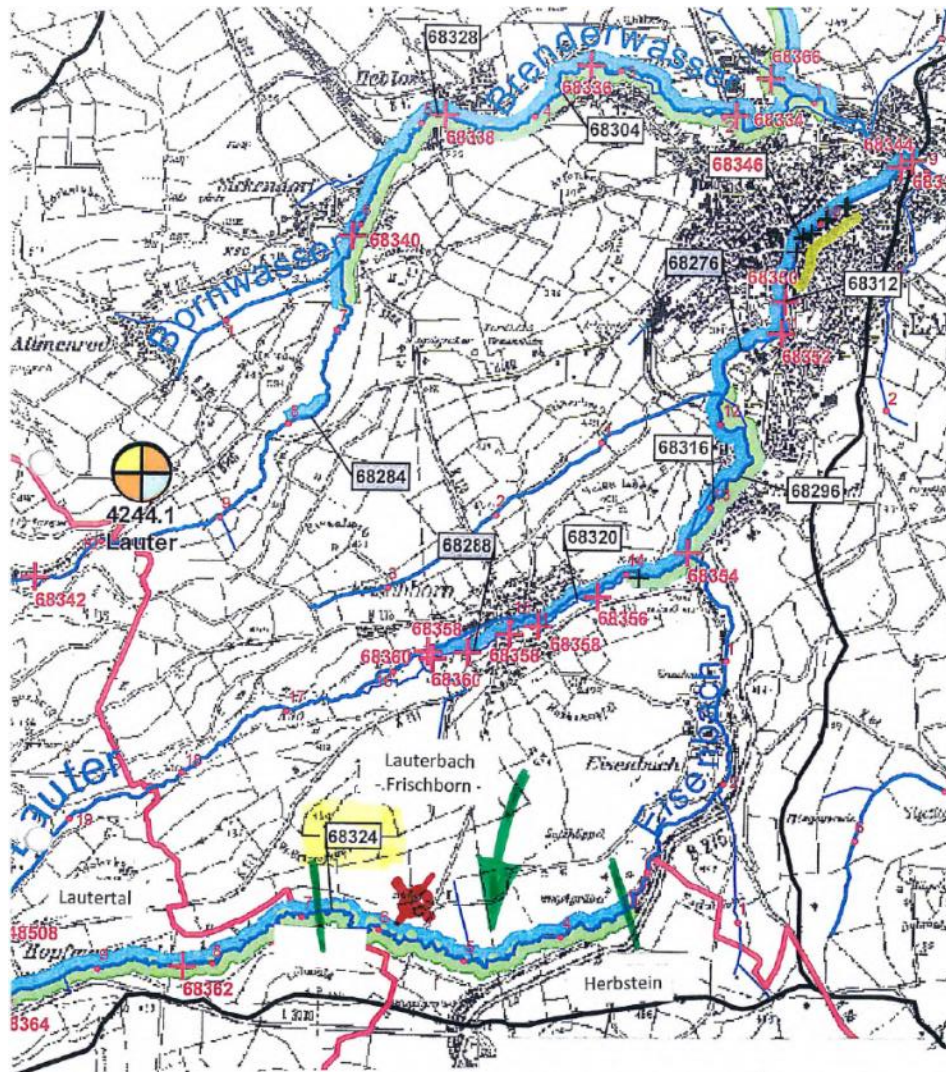
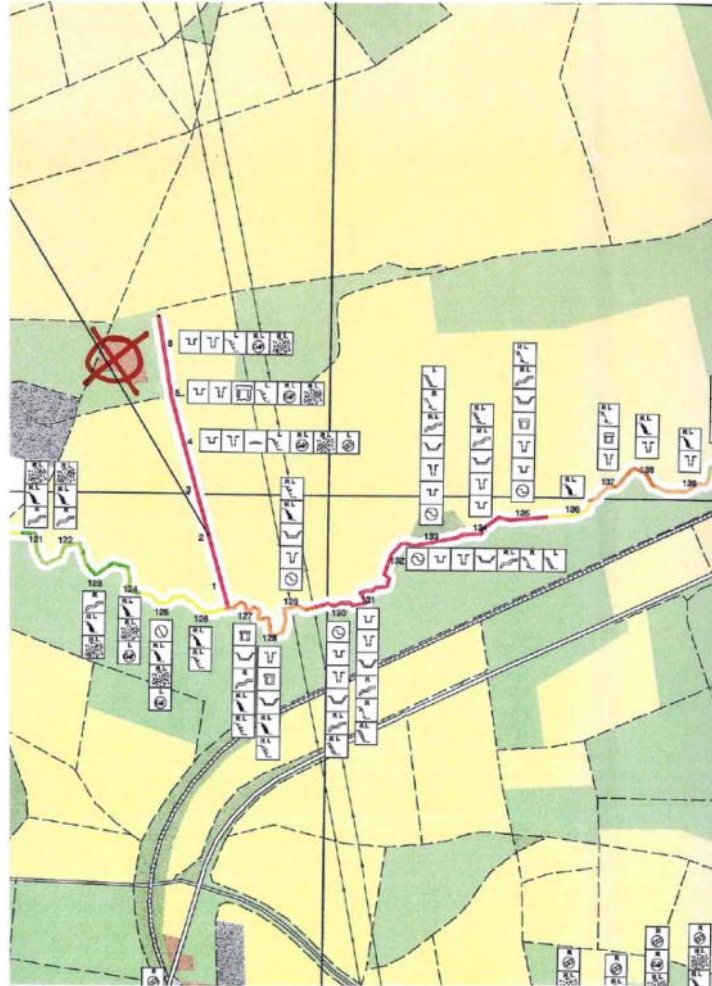


Renaturierung
der Gewässer „Eisenbach“
und „Lauter“
in Lauterbach

Maßnahmenkatalog EU - WRRRL



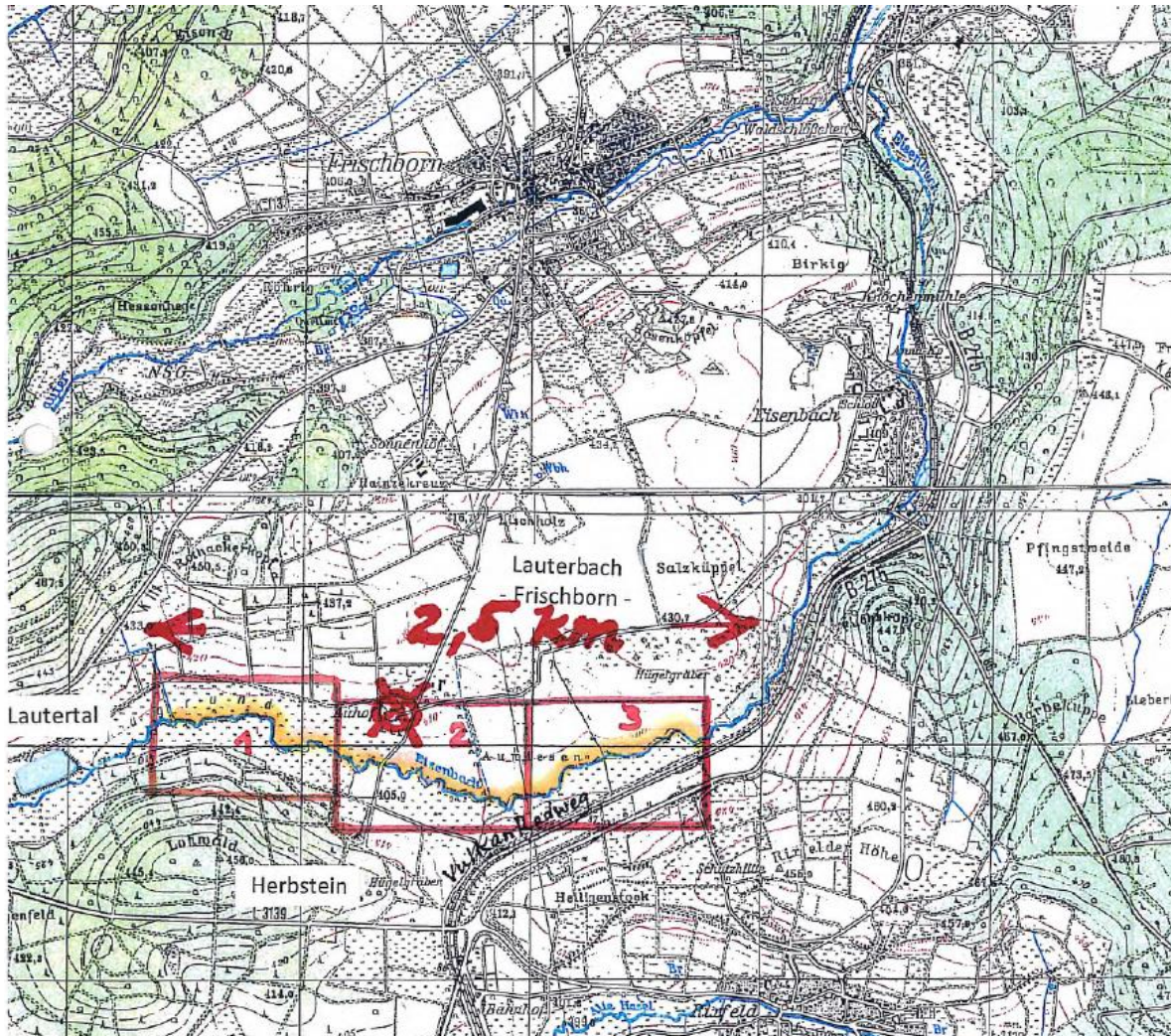
Gewässerstrukturgüte – Karte 1999



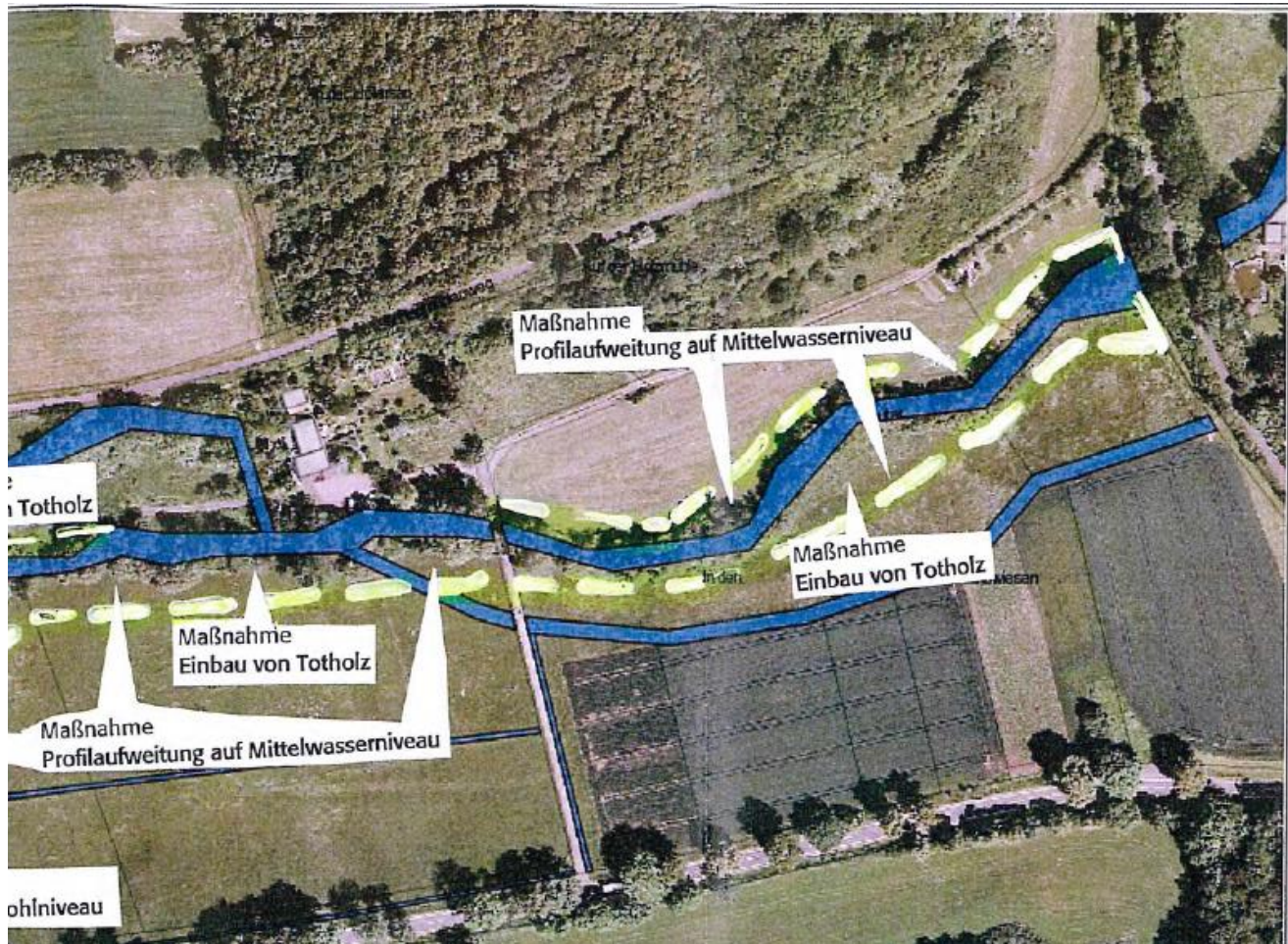
Luftbildkarte: Neue Uferrandstreifen



Übersichtskarte



Luftbildkarte



Stempel des Bauunternehmens

*Quick & Quinn
Hensenbach*

Magistrat der Kreisstadt Lauterbach
Dr. Janßen
Marktplatz 14
36341 Lauterbach

tel 06641 184 129
fax 06641 184 229

Angebot

Renaturierung der Lauter im Bereich Frischborn durch Neuanlage von Uferabflachungen
und Beseitigung von alten Wehranlagen
Bauzeit : Anfang September bis Mitte Oktober 2013

Pos. Nr	Bezeichnung	Menge / Einheit	€ Preis	€ Gesamtpreis
1.00	Baustelleneinrichtung	pauschal	600,-	600,-
2.00	Kettenbagger mind. 1,2 cbm Löffelinhalt	140 Stunden	80,-	11.200,-
3.00	LKW – Kipper 3-Achser mind. 14 to Nutzlast	140 Stunden	58,-	8.120,-
4.00	LKW – Kipper 2-Achser Allrad, mind. 9 to Nutzlast	140 Stunden	55,-	7.700,-
5.00	Radbagger 0,8 cbm Löffelinhalt Zum Verladen der Stücksteine am Lesesteinplatz	10 Stunden	75,-	750,-
6.00	Planierdraupe ca. 80 kW	60 Stunden	80,-	4.800,-
7.00	Lieferung Knollschlag Basalt 25/75	60 to	9,-	540,-
			Nettobetrag	33.710,-
		Zuzügl. MwSt.	19 %	6.404,90
			Angebotssumme	40.114,90

Hensenbach
15.07.2013

Ort, Datum

Quinn

Unterschrift



28.08.2013 12:46











28.08.2013 13:29





28.08.2013 13:23



28.08.2013 13:23



28.08.2013 13:30



28.08.2013 13:22



28.08.2013 13:28



28.08.2013 13:32



28.08.2013 13:24



28.08.2013 13:19



08.01.2014 11:20



April 2013

Lauter in Fritzborn



28.08.2013 13:10



Liebe Radfreunde im Vogelsberg!

Seit einem knappen Jahr gibt es jetzt den Kreisverband Vogelsbergkreis im ADFC. Wir haben nicht nur das erste Jahr überlebt, sondern sind sogar ganz ordentlich gewachsen – um 24,7%! Das liegt vor allem an den attraktiven Veranstaltungen, die von vielen Radinteressierten besucht worden sind: Tandemtour, Pelelec-Test, Vortrag über Kartenlesen und GPS, Radwanderungen im Vogelsberg, in Spessart und Rhön und in den Vogesen. Ein Dank an alle, die vorbereitet und dafür gearbeitet haben!

Nun ist die neue Radsaison nicht mehr weit – und es heißt: hoch von der Couch! Zur **Mitgliederversammlung** sind alle Radfreunde ganz herzlich eingeladen: am **22. März** treffen wir uns um **19.00 Uhr** wieder im **alten BGS-Gelände**. Gerd Philippi von Philippi-Reisen (s.a. S. 4) stellt uns seine Radtouren-Angebote 2012 im Bild vor, und Gerd Ortman berichtet mit lebendigen Bildern vom ADFC und schult uns zum Thema „Sicherheit auf dem Rad“. Das wird wieder ein munterer Abend – ich freue mich auf viele Besucher!

Darunter ist vielleicht das **100. Vereinsmitglied**? Im Moment sind wir bei 89 Mitgliedern – das 100. bekommt einen **wertvollen Gutschein** von unserem Fördermitglied Philippi-Reisen spendiert! Der radelnde Nachbar ist noch nicht beim ADFC? Dann sprich ihn an! Werbematerial gibt es bei mir oder den **andern Vorständlern**.

Diese dritte Ausgabe der KLINGEL möge Euch **fröhlich und aufmunternd** in den Ohren KLINGELn! Ihr findet hier unsere geplanten Touren. Sehn' wir uns? Auf bald!

Euer

Michael Blanke, Vorsitzender



Tolle Touren im Vogelsberg und...

... auch sonst wo stellen wir Ihnen vor. Wir freuen uns sehr über Ihre Anfragen und noch mehr, wenn Sie teilnehmen: es ist für jeden etwas dabei! Für alle Touren gilt:

- Sie werden von erfahrenen Tourenleitern geführt.
- Soweit wie möglich auf Radwegen.
- Die Sternchen geben die sportlichen Voraussetzungen für die Tour an:
* Genussradeln, ** sportlich, *** sehr gute Kondition.
- Wenn Sie Fragen zu Ihrer Kondition oder zum Ablauf haben, wenden Sie sich bitte an den Tourenleiter.

Viel Spaß beim Radeln wünschen

Michael Blanke
und der Vorstand:
v.l. Martin u. Christina Meffert,
Rainer Würz, Klaus Schwerdfäger,
Michael Blanke, Philipp Balles

1. Zu den entfesselten Bächen Lauterbachs

- **Samstag, 14.04.12**
- ca. 3 Stunden, ca. 12 km
- ADFC-Mitglieder 5,- €; sonst 8 €
- Treffpunkt: 15 Uhr Parkplatz Hallenbad „Die Welle“ in Lauterbach.
- Anmeldung: erwünscht beim Tourenleiter.
- Schwierigkeit: * für Tourenräder sehr gut geeignet.

Tourenbeschreibung:

Die Tour führt auf gut befestigten Feldwegen vom Parkplatz des Hallenbades aus bei leichter Steigung das Tal des Assmannsbaches hinauf. Wir machen dabei mehrere kleinere Pausen, in denen wir an das Gewässer herantreten, wo der Tourenleiter, Dr. Dieter Janßen von der Stadtverwaltung Lauterbach aufzeigt, wie das Gewässer in den letzten Jahren umgebaut wurde.

Anschließend fahren wir die renaturierten Gewässerabschnitte an Brenderwasser und Lauter an. Es wird gezeigt, wie sich hier die Gewässer beginnen, aus ihrem früher angelegten Korsett zu befreien und zum Lebensraum für Tiere und Pflanzen zu werden.

Tourleiter:

Dr. Dieter Janßen, Stadtverwaltung Lauterbach Tel. 06641 184129 oder dieter.janssen@lauterbach-hessen.de

2. Raue Wege im Vogelsberg

- **Sonntag, 29.4.12, 10.00 Uhr**
- ca. 50 km, 700 hm.
- ADFC-Mitglieder € 10,-; sonst € 12,-
- Treffpunkt: Bahnhof Mücke.
- Anmeldung: beim Tourenleiter bis 25.4.
- Schwierigkeit, Besonderes: ** Trainingstour für MTB über Stock und Stein, Einkehr im Antikhof.



Allgemeines:

Wir fahren auf dem Thüringen-Rhein-Weg über Homberg nach Alsfeld, von dort je nach Kondition und Wetter wieder mit dem Rad zurück nach Mücke, oder mit dem Zug.

Details:

Wer etwas für die Sommerkondition tun will, ist willkommen. In Alsfeld kann jeder entscheiden, wie er zurückkommen will nach Mücke – also flexible Strecke. In Zusammenarbeit mit dem DAV.

Tourleiter:

Michael Blanke, mb@blanke-kultur.de
T. 06400 950 354