

Umsetzung der Wasserrahmenrichtlinie Bewirtschaftungsplan und Maßnahmenprogramm 2015-2021

Informationsveranstaltung für Kommunen
des Landkreises
Waldeck-Frankenberg
am 07. März 2017 in Korbach

Wasserrahmenrichtlinie

Bewirtschaftungszyklen: 1. Zyklus ist abgeschlossen. 2. Zyklus hat ab Anfang 2016 begonnen.

Bewirtschaftungsplan (BP) und Maßnahmenprogramm (MP) des zweiten Zyklus´ 2015-2021: Ende 2015 durch das Kabinett festgestellt und veröffentlicht. Sie sind nun umzusetzen.

(StAnz 52/2015, S. 1398 vom 21. Dez. 2015)

Bewirtschaftungsplan Hessen 2015-2021

- Analyse des Gewässerzustands
- Aktualisierung des 1. BewPlans

Umsetzung der Wasserrahmenrichtlinie in Hessen



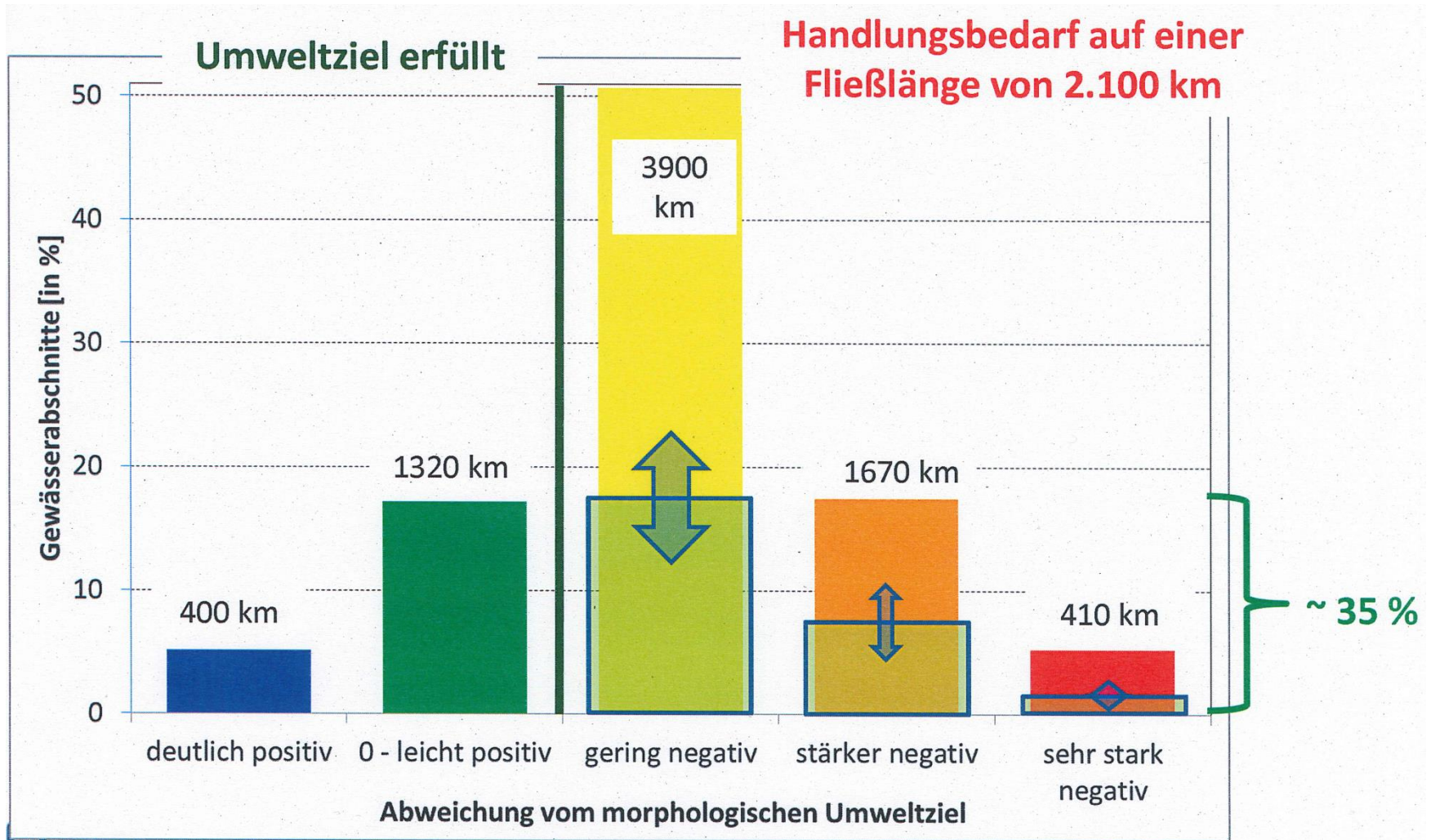
Maßnahmenprogramm Hessen 2015-2021

- **Maßnahmengruppen Struktur**
- **Maßnahmengruppen Stoffe**
- **Maßnahmen Grundwasser**

Maßnahmen sind 3 a nach Aufnahme
in MP umzusetzen (§ 84 (2) WHG)
für jede Kommune „Steckbriefe“ mit
den Maßnahmen



Etliches erreicht - noch viel zu tun



Interaktion Land - Kommunen

- 5. Juli 2016 - Kommunen erhalten eine DVD mit BP/MP und eine Karte mit Vorschlägen für Maßnahmen (komm. Steckbriefe)
- 19. Januar 2017 - Kommunen werden um Sachstand gebeten.
Basis: komm. Steckbriefe
- März 2017 - Zusammenführen der Rückläufe über die RPn/UWBn beim HLNUG (FISMaPro)
- 3. Q 2017 - Gesamtschau erstellt (HMUKLV)

- Kommunalbereisung

Kommunaler Steckbrief

Wasserkörpernummer: DEHE_4288334.2

Maßnahmen-Steckbriefe zur Gewässerstruktur

Gemeindenummer: 634004

Wasserkörpername: Oberer Grenzbach

Gemeinde: Frielendorf

Maßnahmennummer	Maßnahmenbez.	Maßnahmengruppe	Maßnahmenart	Planungszustand	Gewässerkennzahl	von km	bis km	zu bepl. Strecke [km]	Länge Maßnahmenraum [km]	Anzahl Wanderhinder-nisse	Kurzbeschreibung	Hauptakteur/Träger	beteiligte Gemeinden	einmalige Kosten geschätzt
67448	FL: Randstreifen	Bereitstellung von Flächen	FL: Randstreifen	Vorschlag	4288334	6,5	10,2	1,3	3,7		Abgrenzung und örtliche Vermarkung eines der Gewässerkategorie und der Gewässerumfeldnutzung angemessenen Uferandstreifens. Sicherstellung einer gewässerträglichen Nutzung bzw. eines gänzlichen Nutzungsverzichts möglichst durch Flächenankauf oder andere geeignete Maßnahmen. ; Kurzbeschreibung Defizit: Fehlen natürlicher oder naturnaher Gewässerrandstreifen ; Ursachen: landwirtschaftliche Bewirtschaftung, Bebauung und/oder andere Nutzungen bis zum Gewässer	Kommune Verband	Frielendorf Neukirchen	78.000
67454	STRUK: Mod. ext. Unterhalt.	Entwicklung naturnaher Gewässer-, Ufer- und Auenstrukturen	STRUK: Mod. ext. Unterhalt.	Vorschlag	4288334	6,5	10,2	3,5	3,7		Modifizierte extensive Gewässerunterhaltung, bedarfsgerechte Gewässerunterhaltung unter Berücksichtigung ökologischer Belange (u.a. bei Geräterwahl, Berücksichtigung räumlicher und zeitlicher Aspekte) ; Kurzbeschreibung Defizit: Konventionelle, (klassische) Gewässerunterhaltung ohne Berücksichtigung ökologischer Belange ; Ursachen: 1. Gewässerunterhaltung ausschließlich nach Zielvorgaben der Landwirtschaft, des Hochwasserschutzes, des Objektschutzes, der Schifffahrt oder anderer Nutzungsansprüchen	Kommune Verband	Frielendorf Neukirchen	0
67458	*HIND: Herst. lin. Durchg.	Herstellung der linearen Durchgängigkeit	*HIND: Herst. lin. Durchg.	Vorschlag	4288334	6,5	10,2	3,6	3,7	7		Kommune Verband	Frielendorf Neukirchen	35.000
67470	HIND: Fischaufstieg	Herstellung der linearen Durchgängigkeit	HIND: Fischaufstieg	Vorschlag	4288334	6,2				1	Bau bzw. Ertüchtigung einer Fischaufstiegsanlage; je nach Ursache und örtlichen Randbedingungen unterschiedliche Maßnahme erforderlich ; Kurzbeschreibung Defizit: Fehlende oder nicht ausreichende flussaufwärts gerichtete Durchgängigkeit für aquatische Organismen, insbesondere Fische ; Ursachen: Nicht absehbar rückbaubare Wanderhinder-nisse mit deutlicher Wasserspiegeldifferenz 1. nicht ausreichend passierbares Hindernis ohne Fischaufstiegsanlage (FAA), 2. FAA vorhanden aber nicht ausreichend durchwander- und/oder auffindbar; Abgrenzung zu anderen Maßnahmen: An Durchlässen, Verrohrungen und Massivsohlenabschnitte sind im Allgemeinen die Maßnahmen 2.5, 3.6 oder 3.7 zu wählen.	Kommune Verband	Frielendorf	78.000

Kommunaler Steckbrief

Wasserkörpernummer: DEHE_4288334.2

Maßnahmen-Steckbriefe zur Gewässerstruktur

Gemeindenummer: 634004

Wasserkörpername: Oberer Grenzebach

Gemeinde: Frielendorf

Maßnahmennummer	Maßnahmenbez.	Maßnahmengruppe	Maßnahmenart	Planungszustand	Gewässerkennzahl	von km	bis km	zu bepl. Strecke [km]	Länge Maßnahmenraum [km]	Anzahl Wanderhindernisse	Kurzbeschreibung	Hauptakteur/Träger	beteiligte Gemeinden	einmalige Kosten geschätzt
67448	FL: Randstreifen	Bereitstellung von Flächen	FL: Randstreifen	Vorschlag	4288334	6,5	10,2	1,3	3,7		Abgrenzung und örtliche Vermarkung eines der Gewässerkategorie und der Gewässerumfeldnutzung angemessenen Uferandstreifens. Sicherstellung einer gewässerverträglichen Nutzung bzw. eines gänzlichen Nutzungsverzichts möglichst durch Flächenankauf oder andere geeignete Maßnahmen. ; Kurzbeschreibung Defizit: Fehlen natürlicher oder naturnaher Gewässerrandstreifen ; Ursachen: landwirtschaftliche Bewirtschaftung, Bebauung und/oder andere Nutzungen bis zum Gewässer	Kommune Verband	Frielendorf Neukirchen	78.000
67454	STRUK: Mod. ext. Unterhalt.	Entwicklung naturnaher Gewässer-, Ufer- und Auenstrukturen	STRUK: Mod. ext. Unterhalt.	Vorschlag	4288334	6,5	10,2	3,5	3,7		Modifizierte extensive Gewässerunterhaltung, bedarfsgerechte Gewässerunterhaltung unter Berücksichtigung ökologischer Belange (u.a. bei Gerätewahl, Berücksichtigung räumlicher und zeitlicher Aspekte) ; Kurzbeschreibung Defizit: Konventionelle, (klassische) Gewässerunterhaltung ohne Berücksichtigung ökologischer Belange ; Ursachen: 1. Gewässerunterhaltung ausschließlich nach Zielvorgaben der Landwirtschaft, des Hochwasserschutzes, des Objektschutzes, der Schifffahrt oder anderer Nutzungsansprüchen	Kommune Verband	Frielendorf Neukirchen	0
67458	*HIND: Herst. lin. Durchg.	Herstellung der linearen Durchgängigkeit	*HIND: Herst. lin. Durchg.	Vorschlag	4288334	6,5	10,2	3,6	3,7	7		Kommune Verband	Frielendorf Neukirchen	35.000
67470	HIND: Fischaufstieg	Herstellung der linearen Durchgängigkeit	HIND: Fischaufstieg	Vorschlag	4288334	6,2				1	Bau bzw. Ertüchtigung einer Fischaufstiegsanlage; je nach Ursache und örtlichen Randbedingungen unterschiedliche Maßnahme erforderlich ; Kurzbeschreibung Defizit: Fehlende oder nicht ausreichende flussaufwärts gerichtete Durchgängigkeit für aquatische Organismen, insbesondere Fische ; Ursachen: Nicht absehbar rückbaubare Wanderhindernisse mit deutlicher Wasserspiegeldifferenz 1. nicht ausreichend passierbares Hindernis ohne Fischaufstiegsanlage (FAA), 2. FAA vorhanden aber nicht ausreichend durchwander- und/oder auffindbar; Abgrenzung zu anderen Maßnahmen: An Durchlässen, Verrohrungen und Massivsohlenabschnitte sind im Allgemeinen die Maßnahmen 2.5, 3.6 oder 3.7 zu wählen.	Kommune Verband	Frielendorf	78.000

Kommunaler Steckbrief

Bezeichnung: Struk: modifizierte externe Gew-unterh.

Maßnahmengruppe: Entwicklung naturnaher Gewässer-,
Ufer- und Auenstrukturen

Planungszustand: Vorschlag // **Gewässerkm:** km 6,5 bis
10,2 // **zu bepl. Strecke:** km 3,5 // **Länge Maßn.-raum** km 3,7

Kurzbeschreibung: modifizierte externe Gewässerunter-
haltung unter Berücksichtigung ökol. Belange // bisher nur nach
Zielvorg. Landwirtschaft, HW-Schutz, Objektschutz ...

Hauptakteur/Träger: Kommune/Verband

Beteiligte Gemeinden: Frielendorf/
Neukirchen

Geschätzte Kosten: 0 €

Hessisches Ministerium für Umwelt, Klimaschutz,
Landwirtschaft und Verbraucherschutz

Kommunaler Steckbrief

Wasserkörpernummer: DEHE_428534.2
Wasserkörpername: Oberer Gersbach
Gemeindenummer: 634204
Gemeindenname: Frielendorf

MAß- nahmen- nummer	MAß- nahmen- titel	MAß- nahmen- gruppen	Planungs- zustand	Planungs- zeitpunkt	Gewässertyp	ein km	zu bepl. Strecke (km)	Länge MAß- nahmen- bereich	Ausmaß Wasser- entlastung	Kurzbeschreibung	Haupt- akteur/ Träger	erfor- derliche Bauart/ Bauweise
1	Ufer- und Auenentwicklung	Ufer- und Auenentwicklung	Vorschlag	2018	Fließgewässer	1,0	1,0	1,0	1,0	Ufer- und Auenentwicklung unter Berücksichtigung ökol. Belange	Kommune	Fließgewässer
2	Ufer- und Auenentwicklung	Ufer- und Auenentwicklung	Vorschlag	2018	Fließgewässer	1,0	1,0	1,0	1,0	Ufer- und Auenentwicklung unter Berücksichtigung ökol. Belange	Kommune	Fließgewässer
3	Ufer- und Auenentwicklung	Ufer- und Auenentwicklung	Vorschlag	2018	Fließgewässer	1,0	1,0	1,0	1,0	Ufer- und Auenentwicklung unter Berücksichtigung ökol. Belange	Kommune	Fließgewässer
4	Ufer- und Auenentwicklung	Ufer- und Auenentwicklung	Vorschlag	2018	Fließgewässer	1,0	1,0	1,0	1,0	Ufer- und Auenentwicklung unter Berücksichtigung ökol. Belange	Kommune	Fließgewässer

12.12.2016

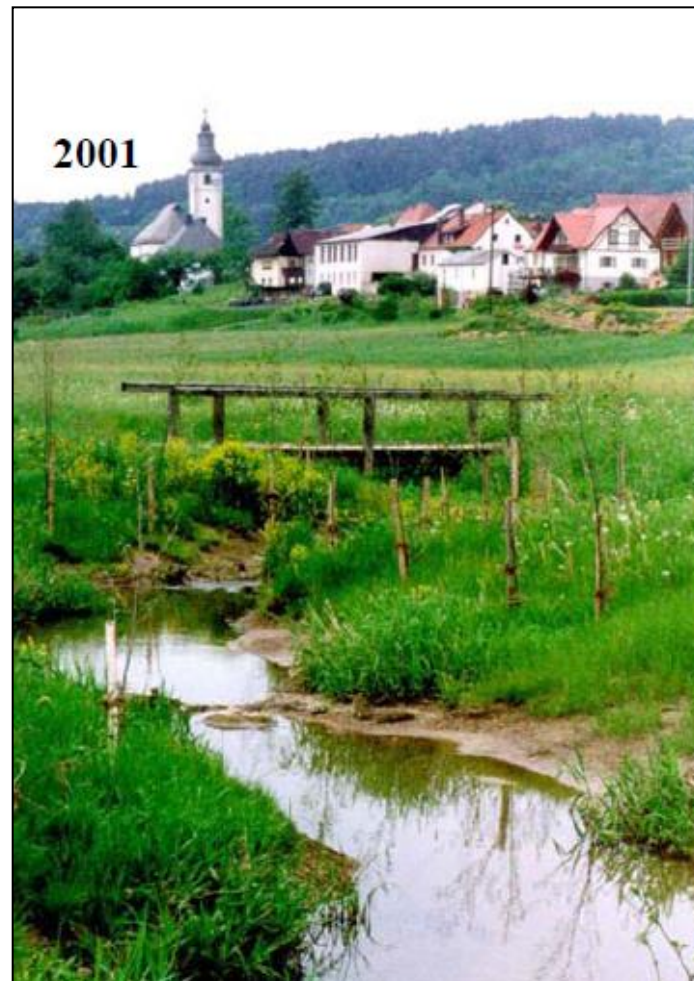
Was bieten wir Ihnen an?

- Landesprogramm naturnahe Gewässer (seit 1986)
- Neue Förderrichtlinie
- Ansprechpartner bei UWB und RP
- Gewässerentwicklungskonzepte (>40 bisher)
Gewässerberatungsprojekt Obere Eder
- Gewässernachbarschaften (38 Berater/-innen)
- Informationsplattform
<http://flussgebiete.hessen.de/oeffentlichkeitsarbeit/wasserforum/2016.html>

Landesprogramm naturnahe Gewässer (seit 1986)

rd. 60 Maßnahmen / a

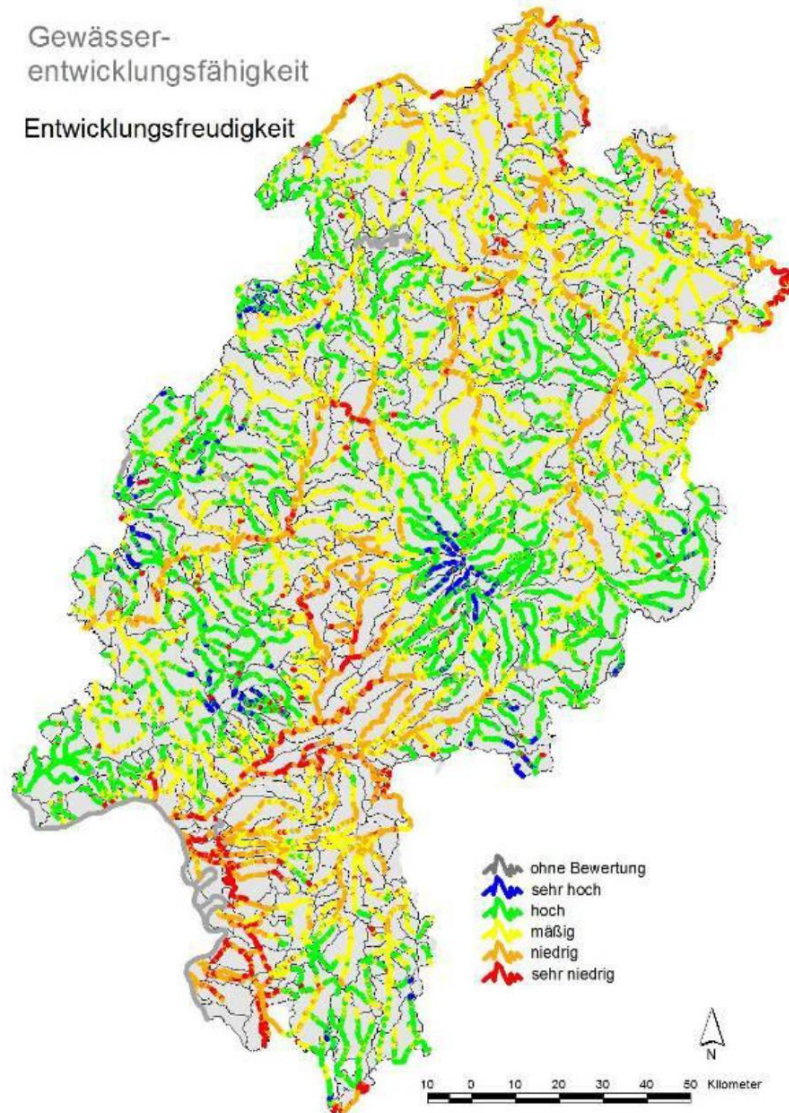
rd. 8 Mio. € / a



Gewässerentwicklung

Gewässer-
entwicklungsfähigkeit

Entwicklungsfreudigkeit



- Gewässerberater
- Ankauf von Uferbereichen
- Schulung Gewässerunterhaltung
- Flächen im öff. Eigentum

Ausgangszustand



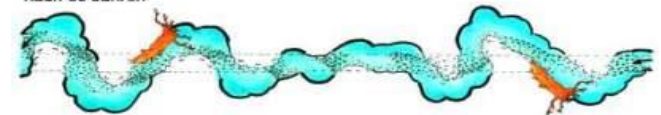
nach 20 Jahren



nach 40 Jahren



nach 80 Jahren



Die Laufkrümmung muß sich auf natürliche
Weise durch Ufererosion entwickeln.
Ein wichtiger Entwicklungsauslöser sind
Sturzbäume und Totholz.



Gewässerentwicklung



16.03.2018 1997



2005 Quelle: NATURPROFIL 2005
13

Wiederherstellung der Durchgängigkeit



Die neue Förderrichtlinie

Dazu gleich

Umsetzung der Maßnahmen, was haben Sie davon?

- Verbesserung des unmittelbaren Umfeldes
- Geld kommt in die Region (neue Förderrichtlinie)
- Arbeit kommt in die Region (Umsetzen Maßnahmen)
- Unterstützung (kostenlose manpower) wird bereitgestellt
- Abstimmen ist effektiv(er)
- Lokale (-politische) Aktionen

Ihre Ansprechpartner

Regierungspräsidium Kassel

Abt. III – Umwelt- und Arbeitsschutz Kassel,

Dezernat 31.3 Oberirdische Gewässer, Hochwasserschutz

Untere Wasserbehörde des Landkreises Waldeck-
Frankenberg

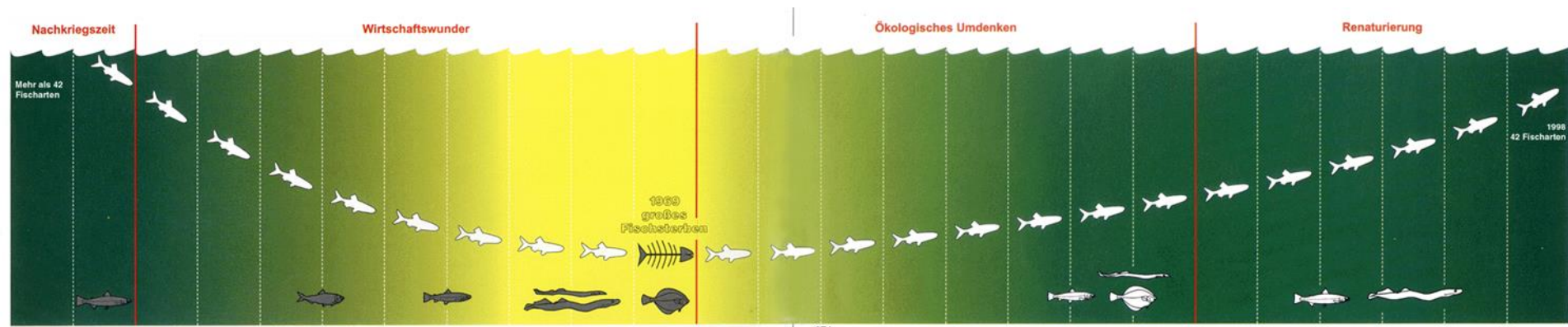
Betreuerinnen/Betreuer der Gewässernachbarschaften

(Herbert Welteke, Jürgen Herzog, Günther Sander, Herbert
Diehl)

Ihre Sitznachbarn

Ausblick

- Gesetzliche Uferrandstreifen-Regelung
- Vernetzung Wasserwirtschaft / Naturschutz / Raumordnung
- Programm „Blaues Band“ für Bundeswasserstraßen
- Reform der „Gemeinsamen Agrarpolitik“ 2021-27



Die neue Förderrichtlinie

- Der Fördersatz für Maßnahmen, die im Maßnahmenprogramm enthalten sind wird erhöht auf 75 bis 95 % bis einschließlich 2019
Ab 2020 Degression um jährlich 5 %.
- Förderung von Entschädigungszahlungen
- Förderung von öffentlichkeitswirksamen Maßnahmen